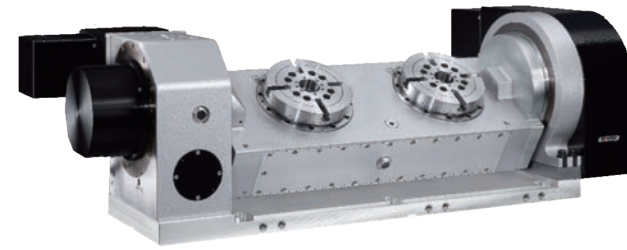


GFA-2W series

CNC多旋轉軸 高量產工作台

GFA-170S-2W-300

全新優化機種
 表示為五軸
 表示為蝸輪蝸桿傳動
 表示旋轉軸間距
 旋轉軸的軸數
 [S] 表示超強型倍力空壓煞車
 表示盤面大小



| 旋轉台直徑 $\varnothing 125$, $\varnothing 170$ 。
 | 多旋轉軸實踐高量產化加工與搭配自動化。

規格

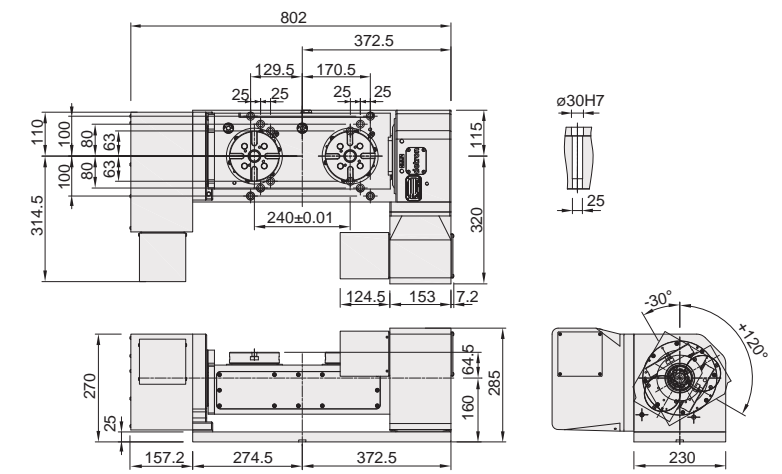
型號	單位	GFA-125S-2W-240		GFA-170S-2W-300	
旋轉台直徑	mm	$\varnothing 125$		$\varnothing 170$	
中心孔直徑	mm	$\varnothing 30H7$		$\varnothing 40H7$	
軸間距離	mm	240		300	
工件旋徑	mm	195		285	
工作台高度(臥式位置)	mm	224.5		250	
中心高度(立式位置)	mm	160		220	
工作台T型槽寬度	mm	12H7		12H7	
導塊寬度	mm	18		18	
驅動方式/驅動壓力	MPa	空壓 0.55~0.7		空壓 0.55~0.7	
伺服馬達型號		請參考本型錄第69頁			
減速比		R	T	R	T
		1/90	1/90	1/90	1/90
盤面最大轉速		22.2	22.2	25	22.2
	min^{-1}				
容許負載容量	在水平	Kg	35	40	
	在傾斜(0~90°)	Kg	20	30	
容許工件不平衡量	WxL	N.m	24	62	
	F	N	2800	4900	
容許切削力(轉台夾緊時)	FxL	N.m	140	300	
	FxL	N.m	300	600	
(單一軸)容許負載慣性容量	$\frac{W \cdot D^2}{8}$	kg.m ²	0.1	0.15	
最小設定單位	deg.	0.001		0.001	
分度精度	sec	40"	60"	20"	60"
重複精度	sec	6"	8"	6"	8"
可傾斜角度	deg.	-30 ~ +120		-30 ~ +120	
淨重(不含馬達)	Kg	116		258	
許容切削扭矩	N.m	85		200	

註: R: 旋轉軸 T: 傾斜軸

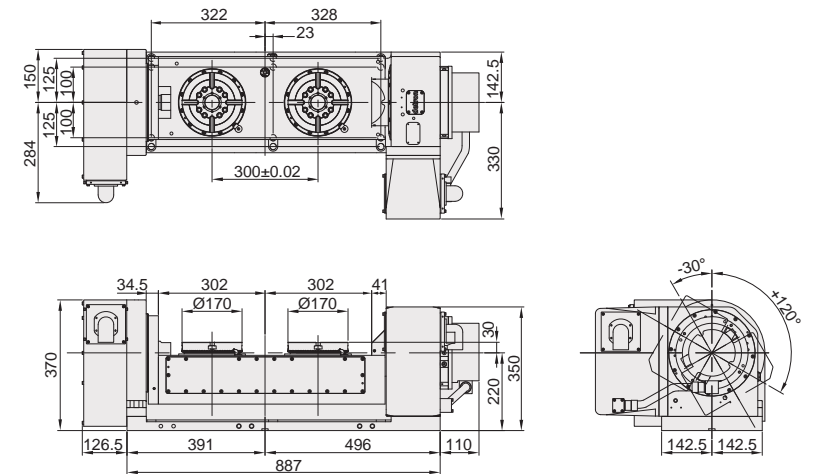
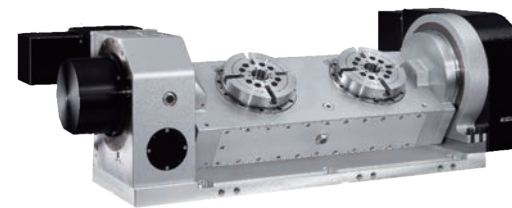
尺寸圖

單位: mm

GFA-125S-2W-240



GFA-170S-2W-300



註 1. 伺服馬達護蓋長度依不同馬達而變更(右方鈹金尺寸以發那科馬達尺寸為基礎)。
 註 2. 蝸輪容許扭矩是指分度盤旋轉速度 1min^{-1} 時蝸輪的耐負荷扭矩。
 註 3. 視個別加工應用需求, 傾斜軸長期偏載在特定角度時, 推薦加裝光學尺。