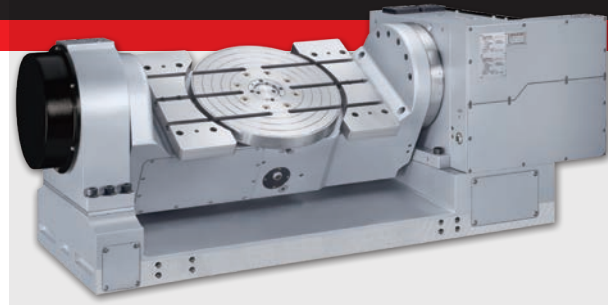
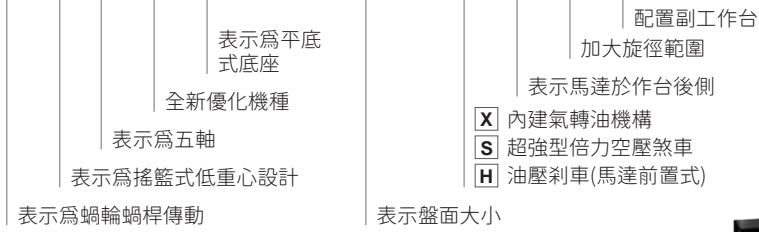


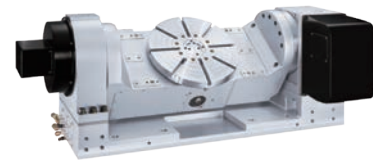
GTFAE-L(S) series

加長型CNC搖籃式 電腦數控五軸旋轉工作台

G T F A E - 4 1 0 X B L S



- 旋轉台直徑 Ø255, Ø320, Ø410, Ø500。
- 使用徑軸向預壓軸承。(P.18)
- 採用高效率、高齒深的雙導程蝸桿傳動。(P.20)
- C軸盤面等高於A軸中心，為較低旋轉中心設計，提高傾斜軸旋轉扭矩。
- 加大旋轉，加工件置放空間。
- "S"配置副工作台，增加應用彈性。



◀ GTFAE-410HL(S)選配機種，馬達前置式

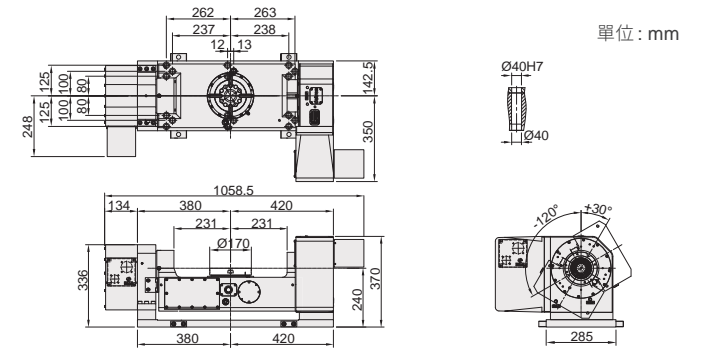
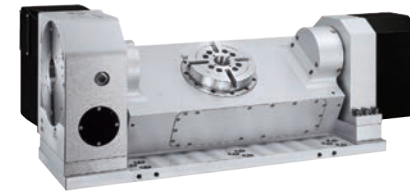
規格

型號	單位	GTFAE-170SL	GTFAE-255SBL(S)	GTFAE-320XBL(S)	GTFAE-410XBL(S)/HL(S)	GTFAE-500XBL	
旋轉台直徑	mm	Ø170	Ø255	Ø320	Ø410	Ø500	
中心孔直徑	mm	Ø40H7	Ø65H7	Ø50H7	Ø70H7	Ø70H7	
工作台高度(臥式位置)	mm	240	360	365	411/370	460	
中心高度(立式位置)	mm	240	360	365	411/370	460	
工作台T型槽寬度	mm	12H7	12H7	12H7	14H7	14H7	
驅動方式/驅動壓力	MPa	空壓 0.55~0.7	空壓 0.55~0.7	空壓 0.6~0.7	空壓 0.6~0.7/油壓5	空壓 0.6~0.7	
伺服馬達型號		請參考本型錄第69頁					
減速比	R	1:90	1:90	1:90	1:100	1:120	
	T	1:90	1:120	1:120	1:120	1:150 1:120	
盤面最大轉速	min ⁻¹	22.2	22.2	22	16.6	25	
容許負載容量	在水平	Kg	75	100	200	200	300
	在傾斜(0~90°)	Kg	50	75	100	150	250
容許工件不平衡量	WxL	N.m	40	53	100	200	300
	F	N	7000	20000	20000	20000	30000
容許切削力(轉台夾緊時)	FxL	N.m	300	400	750	1600	2500
	FxL	N.m	400	600	1500	2000	3000
容許負載慣性容量	$\frac{W.D^2}{8}$	kg.m ²	0.28	0.55	2.6	4.3	9.6
最小設定單位	deg.	0.001	0.001	0.001	0.001	0.001	
分度精度	sec	20"	60"	20"	60"	15"	60"
重複精度	sec	6"	8"	6"	8"	6"	8"
可傾斜角度	deg.	-120 ~ +30	-120 ~ +30	-120 ~ +30	-120 ~ +30	-120 ~ +30	
旋轉工作台重量(不含伺服馬達)	Kg	275	560	750	1020/850	1270	
蝸輪容許扭矩(旋轉軸)	N.m	200	250	550	780	1700	
允許最大分配器孔數(內藏式)		-	4	6	6	6	

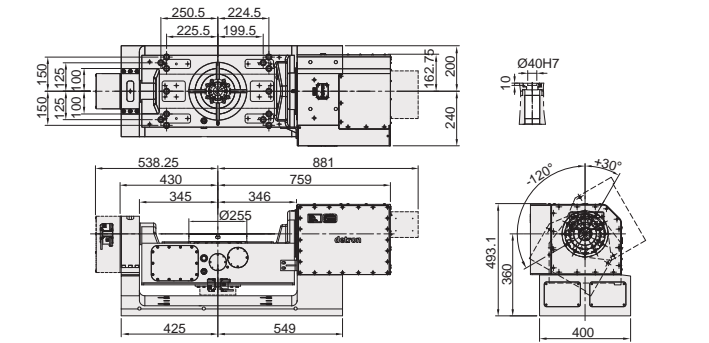
註: R: 旋轉軸 T: 傾斜軸

尺寸圖

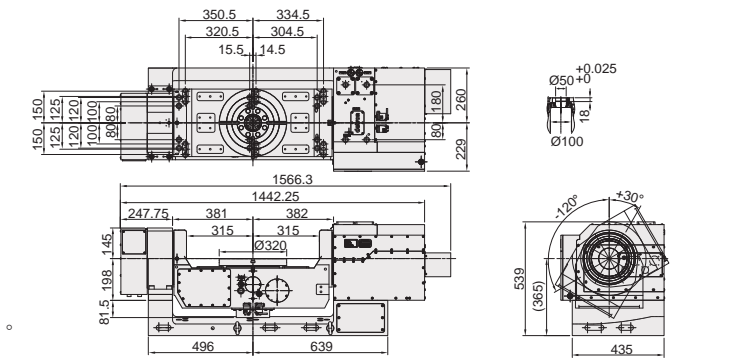
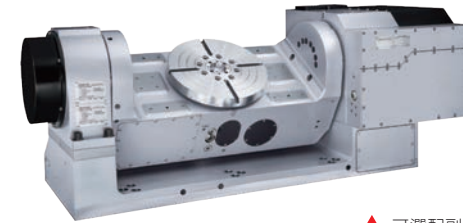
GTFAE-170SL



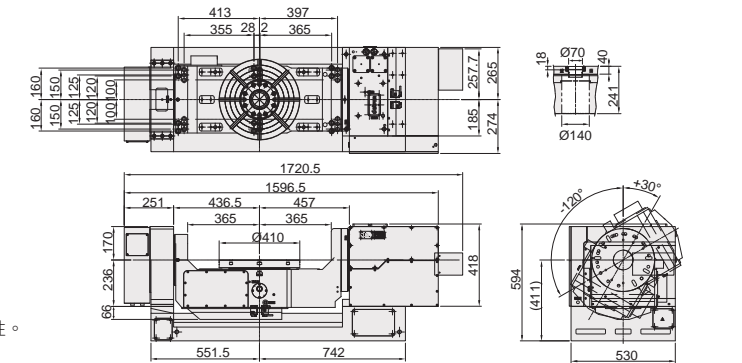
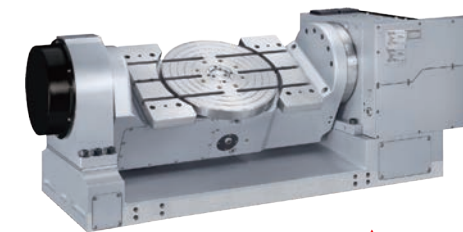
GTFAE-255SBL(S)



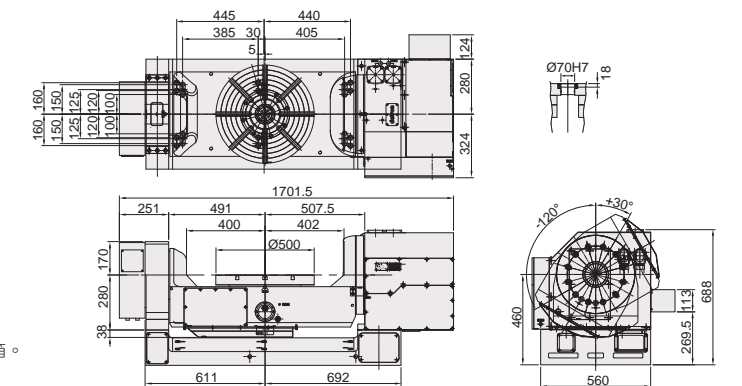
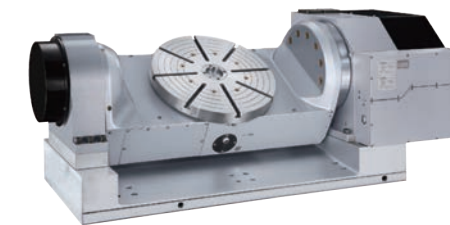
GTFAE-320XBL(S)



GTFAE-410XBL(S)



GTFAE-500XBL



- 註 1. 伺服馬達蓋長度依不同馬達而變更(右方鉸金尺寸以發那科馬達尺寸為基礎)。
- 註 2. 蝸輪容許扭矩是指分度盤旋轉速度1min⁻¹時蝸輪的耐負荷扭矩。
- 註 3. 視個別加工應用需求，傾斜軸長期偏載在特定角度時，推薦加裝光學尺。
- 註 4. 另有Ø630客製化與傾斜軸雙驅動機種，請洽德川技術部詳詢。