

直結式高速旋轉工作台



T型溝盤面為選配

D V - 1 7 0 P

- 表示盤面大小
- 表示空壓煞車
- 表示立式使用
- 表示DDM直接驅動（力矩電機）

- 轉速超過 250min^{-1} 以上，高速定位適用於高產量定位加工。
- 無間接傳動機構，降低整體慣量，提高加速性。
- 搭配高精度編碼器可達到高精度定位。
- 無間隙傳動，改善工作精度及表面粗糙度。
- 直接驅動實現零磨耗。

規格

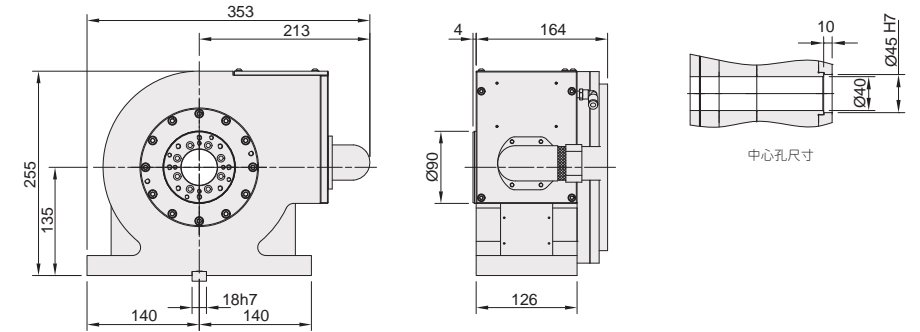
| 型號 | 單位 | DV-170P | DV-255PII | |
|------------------|-------------------------|------------------------------|------------------|-------|
| 旋轉台直徑 | mm | 標準:無盤面/選配:Ø170 | 標準:無盤面/選配:Ø255 | |
| 中心孔直徑 | mm | Ø45H7 / 選配:Ø40H7 | Ø65g6 / 選配:Ø50H7 | |
| 中心貫穿孔直徑 | mm | Ø40 | Ø40 | |
| 中心高度(立式位置) | mm | 135 | 160 | |
| 工作台T型槽寬度(選配盤面) | mm | 12H7 | 12H7 | |
| 導塊寬度 | mm | 18 | 18 | |
| 驅動方式/驅動壓力 | MPa | 空壓 0.6~0.7 | 空壓 0.5~0.7 | |
| 鎖緊扭矩 | Nm | 230 | 400 | |
| 減速比 | | 直傳 | 直傳 | |
| 盤面最大轉速 | min^{-1} | 250 | 250 | |
| 容許負載容量 | 立式 | kg | 30 | 75 |
| | 臥式 | kg | - | - |
| | 使用尾座 | kg | 70 | 150 |
| 容許切削力 (轉台夾緊時) | | N | 12700 | 14000 |
| | | Nm | 740 | 1020 |
| | | Nm | 230 | 400 |
| 連續切削扭矩 | Nm | 60 | 70 | |
| 容許負載慣性容量 | $\frac{W \cdot D^2}{8}$ | $\text{Kg} \cdot \text{m}^2$ | 0.11 | 0.61 |
| 最小設定單位 | deg. | 0.001 | 0.001 | |
| 分度精度 | sec. | 20 | 20 | |
| 重覆精度 | sec. | 4 | 4 | |
| 淨重(包含馬達) | kg / lb | 47 | 70 | |
| 冷卻方式 | | 自冷式 | 自冷式 | |

註 1.力矩電機(即DD馬達)可隨客戶之控制系統不同而選擇不同的廠牌。
2.分度精度會因客戶所選的光學尺而有所不同。

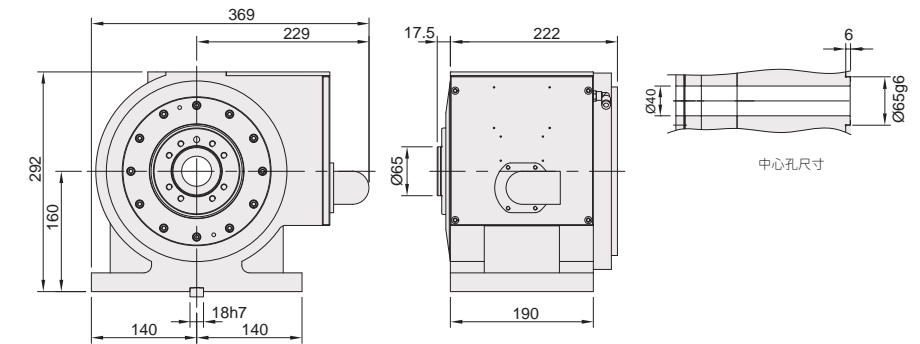
尺寸圖

單位: mm

DV-170P



DV-255PII



相關選配應用



▲ T型溝盤面為選配



▲ 快速裝夾治具客製化介面，圖例為EROWA夾頭