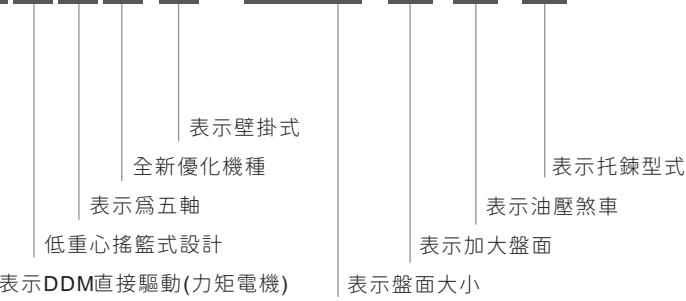


DDM五軸旋轉工作台

DTFA(I)-650(E)H(C)



▲底座由客戶提供

- 高速化，一般蝸輪蝸桿傳動轉速為22.2rpm，而DDM轉速達到100rpm以上，可應用於高速化切削加工。
- 高精度，採用直接驅動方式，不經過蝸輪蝸桿傳遞而造成精度誤差，進而達到高精度定位。
- 無背隙、無磨耗、低慣量，直接驅動不需要額外皮帶、齒輪等機構，達到無背隙、無磨耗、低慣量，改善工件之加工精度及粗糙度。

規格

型號	單位	DTF-280P	DTFAI-650H / DTFAI-720EH
旋轉台直徑	mm	Ø280	Ø650 / Ø720
中心孔直徑	mm	—	Ø70H7
工作台高度(臥式位置)	mm	200	250
工作台T型槽寬度	mm	12H7	18H7
導塊寬度	mm	—	-
驅動方式/驅動壓力	MPa	R 空壓0.6~0.7	T 空壓0.4
盤面最大轉速	min ⁻¹	R 1500	T 150
容許負載容量	kg	60	300
容許工件不平衡量	Nm	60	300
容許切削力(轉台夾緊時)	Nm	250	2500
容許負載容量	kg.m ²	0.22	9.4
最小設定單位	deg.	0.001	0.001
分度精度	sec	20	20
重複精度	sec	4	4
可傾斜角度	deg.	+30~-120	+110 ~ -110
淨重 (包含馬達)	kg	432	1450 / 1500
冷卻方式		油冷式(與機床共用冷卻)	油冷式(與機床共用冷卻)

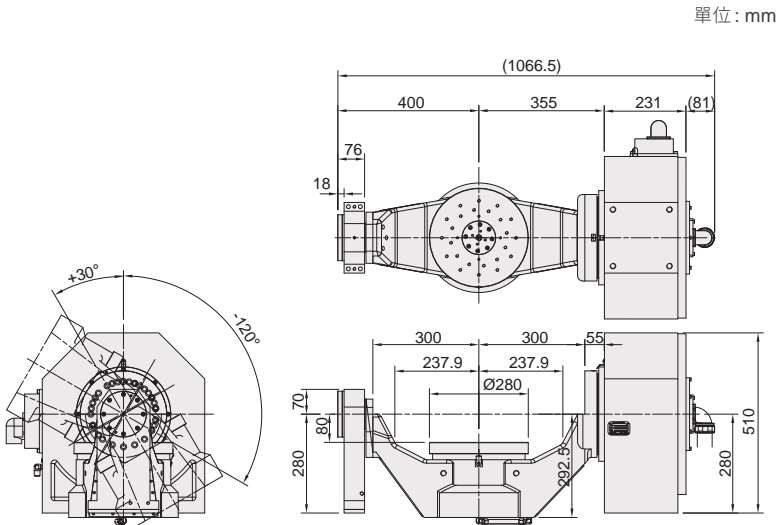
註: R: 旋轉軸 T: 傾斜軸

尺寸圖

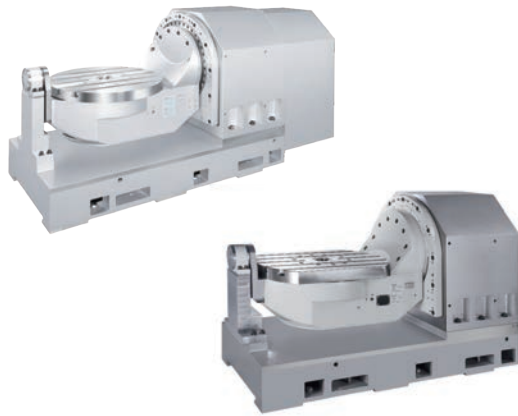
DTF-280P 下鎖式



底座由客戶提供

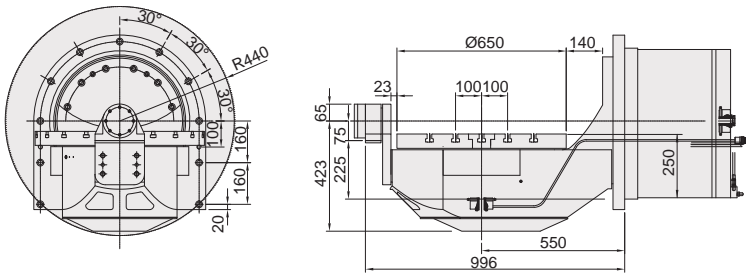


DTFAI-650H



▲DTFAI-720EH

底座由客戶提供



客製化機種 ▶▶▶

DTF-410H



旋轉軸 – 直驅電機(100rpm)
傾斜軸 – 直驅電機(60rpm)

G2DTF-630H(S)
低重心五軸旋轉工作台
(最大盤面尺寸800mm)



旋轉軸 - 直驅電機(80rpm, 選配800rpm)
傾斜軸 - 雙伺服驅動