

# HEIDENHAIN



## Gen 3

### 新世代驅動系統

智能驅動控制技術

# 您機台效能的極大化

強大的控制系統模組

安裝簡易 連接便利



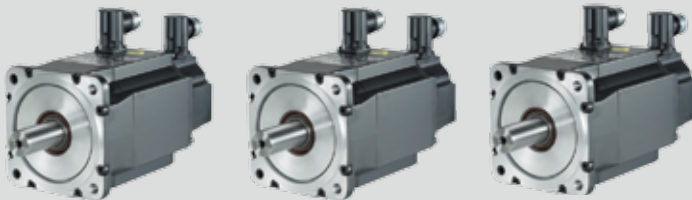
智能傳輸技術



外型設計精簡

效能極大化

強大的診斷功能



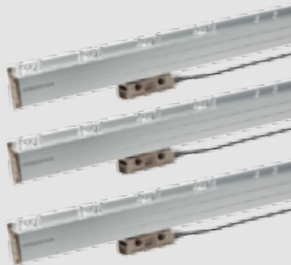
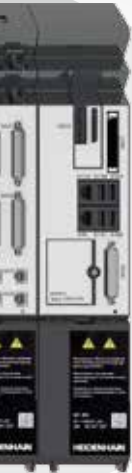
## 強大的控制系統模組

海德漢的控制系統是完美搭配的系統，由以下元件組成：

- 軟體
- 控制器硬體和即時硬體
- 驅動電子元件
- 馬達
- 編碼器

這些系統的重點是驅動器和控制技术。因為最終，運動控制和控制策略對加工結果具有直接影響。

透過全新第三代驅動系統模組，海德漢提供了一個基於高度創新和未來導向技术的完整系統。您將從最先進的介面技术，改善的性能數據和強大的控制器性能中受益。這使得第三代驅動器(Gen 3) 驅動技术成為為滿足可靠度、表面品質，以及加工時間嚴格要求的重要關鍵因素。



## 外型設計精簡

除了具有出色的功能特性外，Gen 3 驅動系統模組還以其優化設計而著稱。Gen 3 驅動系統模組現代化且符合人體工程學設計，設計精簡、堅固且特別實用。甚至隨後的系統擴充也非常簡單，因為可以彈性在電氣箱中變更排列順序。



### 事實

- 新世代半導體技術
- 所需的系統元件更少
- 即插即用技術
- 人體工學設計



### 您的好處

- 安裝簡易快速
- 元件彈性變更排列順序
- 易於擴充配置
- 所需的安裝空間小

Gen3



彈性變更排列順序



即插即用

HEIDENHAIN

24 V  
On  
Power on  
Power fail  
Overtemp  
Overcurrent  
Short off  
Stop  
24 V Load  
> 100%  
> 80%  
> 60%  
> 40%

方便簡易的供電串接方式

## 安裝簡易和連接便利技術

在CNC工具機的組裝過程中，必須安裝許多不同的零組件。零組件和組件的簡易安裝以及實用設計在這裡扮演著很重要的角色。畢竟，這些因素直接影響生產過程的成本效率和品質。第三代驅動器(Gen 3)系統模組在安裝和接線過程中為您提供了巨大的好處。



### 事實

- 簡易安裝
- 實用的連接技術
- 方便簡易的供電串接方式



### 您的好處

- 工具機的便捷擴充性（例如改造）
- 接線安全和快捷
- 如需維修，可以快速重新調機
- 組裝成本低



## 智能傳輸技術

高性能系統需要快速而可靠的數據交換。第三代驅動器(Gen 3)系統模組為此提供了最佳條件。他們將最新的傳輸技術與智能實用的連接技術相結合。借助Gen 3傳輸技術，您將獲得一個前瞻性加工可靠的系統。

### 您的好處

- 快速設定
- 高抗擾性
- 減少佈線
- 高數據傳輸率

### 事實

- 純數位化數據傳輸
- 光纖電纜技術
- 迷你型連接器技術
- Hybrid連接器，整合電源和訊號傳輸
- Gigabit級HSCI

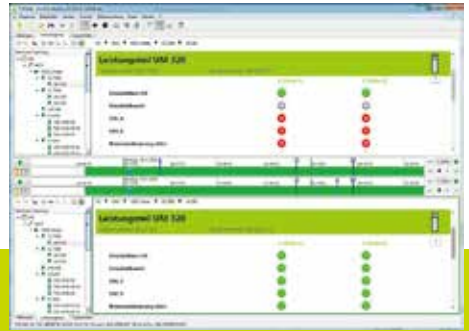


# 強大的診斷功能

當發現錯誤並快速修復，一套全方位的診斷功能是極其重要的。要輕鬆、有系統地初始化設定工具機，一套精密診斷功能是不可獲缺的。有了Gen 3驅動器系統模組，您便擁有了一個全方位診斷系統。搭配TNCdiag軟體您可以獲得廣泛且可靠的資訊。

## 您的好處

- 簡潔明瞭結構化的訊息顯示
- 全方位的診斷功能
- 提高加工的可靠度
- 文件和資料保存
- 維修工時大幅降低



## 事實

- 優化TNCdiag在PC或控制端的顯示診斷訊息
- 靜態資訊：
  - 電子身份證標籤
  - 直接指派設備和驅動器
- 動態資訊：
  - 設備當前狀態和量測值（例如，光纖連接的品質）





## 效能極大化

驅動技術性能的提升，同時也令機台的整體性能升級成為可能。第三代驅動器（Gen 3）驅動技術是實現增加機台性能數據和效率的最佳基礎。

### 您的好處

- 優越的控制性能供高動力馬達
- 主軸和伺服軸的加速進程短
- 安裝在電氣箱所需空間小
- 極高的主軸轉速

### 事實

- 高功率密度
- 硬體創新永不過時，改善性能數據
- 更高和更長的峰值電流和峰值負載能力
- PWM頻率最高可達16 kHz




# 設計精簡的高性能

UEC設計精簡的驅動器，將PLC、控制器、驅動器和電源供應器等元件整合在一台設備中，從而實現節省空間，節省成本的系統化解決方案的可能性，特別是小型機。最先進的介面技術和實用的設計使安裝和擴充變得非常方便。

## UEC設計精簡驅動器

- 額定功率：15 kW至30 kW
- 額定電流：最大可達44 A
- 馬達：標準型號最多可至五顆馬達
- 能量回收：透過RM回生式模組
- Functional Safety：內建

強大的診斷功能 

多種擴充性 

即插即用技術





所有的元件整合  
在一台設備中



易於安裝

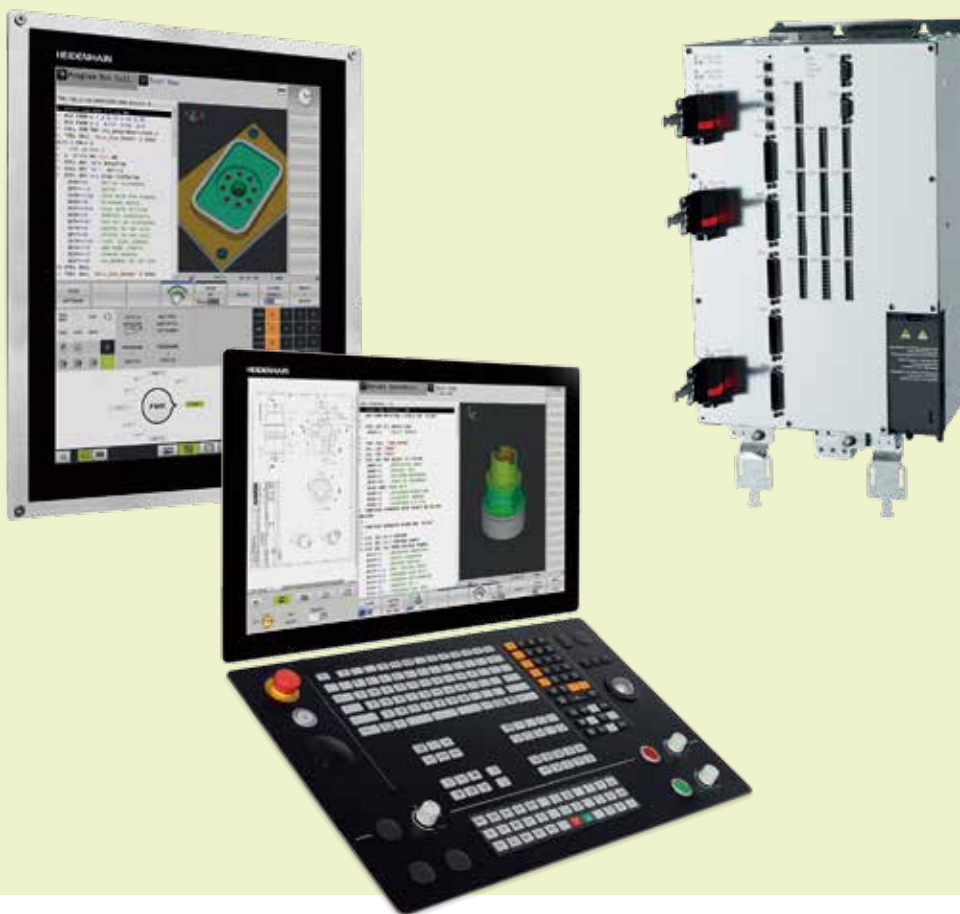


外型設計精簡



## 客製化控制系統

海德漢提供各種不同特性的控制模組，客製化的解決方案適用於各別機台。從簡單的機台到多達18軸以及多個主軸的高度複雜的加工中心機台等，海德漢提供了最佳的解決方案。



## 應對任何挑戰的正確元件(零組件)

- 主機
- 螢幕
- 鍵盤單元
- 機台操作面板
- 驅動器系統
- 馬達
- PLC輸入/輸出模組
- 配件 (例如手輪)





# HEIDENHAIN

海德漢股份有限公司

台中市407021台中工業區33路29號

☎ (04)2358-8977

☎ (FAX) (04)2358-8978

E-Mail: info@heidenhain.tw

[www.heidenhain.tw](http://www.heidenhain.tw)