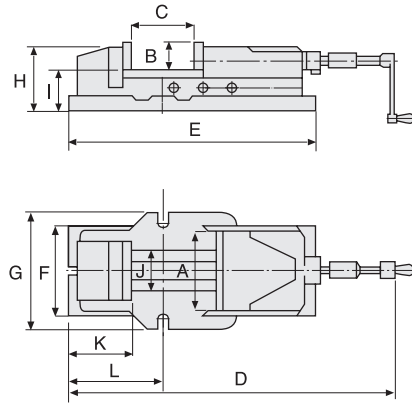




平面式油壓虎鉗

型號: HH-100, 125, 150, 200



單位:mm

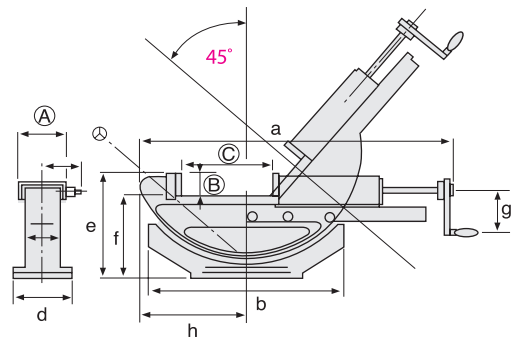
規格表

型號	A	B	C	D	E	F	G	H	I	J	K	L	夾持力	本台重量(kg)	底盤重量(kg)
HH-100	105	36	170	525	440	135	170	95	58	80	95	147	2500	21	7
HH-125	130	48	220	670	550	175	207	120	70.5	97	107	195	3000	38	8
HH-150	150	53	300	800	620	182	225	135	82.5	116	117	210	4500	53	11
HH-200	200	62	300	900	680	260	280	162	100	160	150	260	8000	95	13



雙向式油壓虎鉗

型號: HW-100, 150



單位:mm

規格表

型號	A	B	C	a	b	d	e	f	g	h	夾持力(kg)	本台重量(kg)	底盤重量(kg)
HW-100	105	36	170	547	340	165	191	155	80	170	2500	26	7
HW-150	150	53	300	790	435	225	250	197	100	200	4500	70	11