

## 台灣地區

### 新竹 台灣總公司

新代科技股份有限公司  
地址：新竹市東區研發二路25號  
電話：+886-3-6663553  
傳真：+886-3-6663505  
E-mail：sales@syntecclub.com.tw

### 台灣營業處

聯達智能股份有限公司(中區分公司)  
地址：台中市南屯區精科三路二號  
電話：+886-4-23550621  
傳真：+886-4-23550622

新代科技股份有限公司(南區分公司)  
地址：高雄市楠梓區卓越路2之1號 1302室  
電話：+886-7-6011000#7808

### 經銷商

華勝自動化有限公司  
地址：台中市豐原區豐原大道一段428巷22弄90號  
電話：+886-4-25337731  
傳真：+886-4-25349224

瑋儒實業有限公司  
地址：台中市精明路42號  
電話：+886-4-23102626  
傳真：+886-4-23102636

鴻論自動化科技有限公司  
地址：台南市仁德區太子五街22巷5號  
電話：+886-6-2796707  
傳真：+886-6-2796705

## 大陸地區

### 江蘇

蘇州新代數控設備有限公司  
地址：江蘇省蘇州工業園區春輝路9號新代科技園B棟  
電話：0512-69008860  
傳真：0512-65246029

新代科技(蘇州)有限公司南京分公司常州辦事處  
地址：常州市武進區湖塘鎮花園街1號亞泰財富中心2217室  
電話：18168828572

新代科技(蘇州)有限公司徐州分公司  
地址：江蘇省徐州市經濟開發區觀龍路66號領海辦公樓南-1503室新代科技  
電話：13656201020

新代科技(蘇州)有限公司南京分公司  
地址：南京市江浦區蘇源大道117號兩港園區1號科研樓712室  
電話：025-52717702  
傳真：025-52717710

新代科技(蘇州)有限公司南通分公司  
地址：南通市北大街108號金城商業中心1棟1301室  
電話：0513-89077025  
傳真：0513-89072057

新代科技(蘇州)有限公司鹽城辦事處  
地址：江蘇省鹽城市鹽都區中南世紀城9期13幢401室  
電話：18625235150

### 陝西

新代科技(蘇州)有限公司西安分公司  
地址：西安市高新區唐延南路10號逸翠園D部會4幢1-1328  
電話：029-88287423  
傳真：029-88287423

新代科技(蘇州)有限公司陝西寶雞辦事處  
地址：寶雞市金台區濱河北路東嶺新時代8號樓三單元1702室  
電話：18629153277

## 世界各地

### 馬來西亞

MYSYNTEC TECHNOLOGY SDN BHD  
地址：No.2, Jalan Astana 1D, Bandar Bukit Raja, 41050 Klang, Selangor, Malaysia.  
電話：+603-33115827  
E-mail：sales.malaysia@syntecclub.com

### 泰國

SYNTEC Thailand Office  
地址：78/38 Kheha Romkiao Rd., Khlong Song Ton Nun, Lat Krabang, Bangkok, 10520  
電話：+662-006-5738  
E-mail：thanawat@syntecclub.com.tw

### 越南

VNSYNTEC TECHNOLOGY CO., LTD  
地址：3F, No. 36, A4 Street, Ward 12, Tan Binh District, Ho Chi Minh City, VietNam  
電話：+84 938332829  
傳真：+84 282 253 5556  
E-mail：andyngo@syntecclub.com.tw

### 印度

Luna Technologies Pvt. Ltd.  
地址：W-200, TTC Industrial Estate, Khairne, Thane Belapur Road, Navi Mumbai -400708  
電話：+91-22-61786110  
E-mail：sales@lunabearings.com

### 土耳其

SYNTEC Turkey Office  
地址：Küçükbağkalkoy Mah. Vedat Günyol Cd. Defne Sok. No:1 D:1502 Flora Residence, 34750 Ataşehir/Istanbul, Türkiye  
電話：+90-216-2662475  
E-mail：daisy.cheng@syntecclub.com.tw

### 美國

SYNTEC USA Office  
地址：2841 Saturn St, #D, Brea, CA 92821  
電話：+1 909-551-0187  
E-mail：info@syntecamerica.com

### 印尼

PT. OTOMASI BERSAMA INDONESIA  
地址：Ruko Arcadia Mataram Blok B, No 15, Kelurahan Cibatu, Kecamatan Cikarang selatan, 17530, Indonesia  
電話：+6221 2210 4832/ +6281285886246  
E-mail：yulius@otomasi.co

### 廣東

蘇州新代數控設備有限公司廣東分公司  
地址：廣州市南沙區珠江街南江三路10號A棟201、301廠  
電話：020-39089367  
傳真：020-39089791

新代科技(蘇州)有限公司東莞分公司  
地址：廣東省東莞市長安鎮振安東路522號大哥哥大集團1棟3樓B區  
電話：0769-81660318  
傳真：0769-81660328

新代科技(蘇州)有限公司廣州分公司  
地址：廣東省廣州市番禺區石基鎮富怡路羅家村段8號之七2梯404室  
電話：020-34583040  
傳真：020-34583220

新代科技(蘇州)有限公司常平分公司  
地址：東莞市常平鎮板石村前一路8號匯隆大廈5樓  
電話：0769-82826802  
傳真：0769-82826820

新代科技(蘇州)有限公司深圳分公司  
地址：深圳市坪山區龍田街道竹坑社區青蘭一路8號豪威新材料工業園E座406  
電話：0755-84320380  
傳真：0755-84559490

新代科技(蘇州)有限公司江門分公司  
地址：廣東省江門市江海區金甌路288號高新區火炬大廈7樓02室  
電話：0750-3762143

### 河南

新代科技(蘇州)有限公司洛陽分公司  
地址：河南洛陽高新區河洛路與三山路交叉口潤升大廈704  
電話：0379-65110352  
傳真：0379-65110352

新代科技(蘇州)有限公司天津分公司石家莊辦事處  
地址：河北省石家莊市橋西區華星路8號熱一社區4-3-801  
電話：18622728669

### 福建

新代科技(蘇州)有限公司廈門分公司  
地址：廈門市同安區新民鎮集祥西路2號3樓  
電話：0592-7191901  
傳真：0592-7220536

### 浙江

新代科技(蘇州)有限公司杭州分公司  
地址：杭州市蕭山區金城路471號帝凱大廈1幢二單元1202  
電話：0571-82751187  
傳真：0571-82751186

新代科技(蘇州)有限公司金華辦事處  
地址：浙江省金華市婺城區新獅街道東市北街1729號G204室  
電話：1599-0026533

新代科技(蘇州)有限公司溫州分公司  
地址：浙江省溫州市瓊海區宏海大廈1205-3  
電話：0577-86158619

新代科技(蘇州)有限公司寧波分公司  
地址：寧波市江東區朝暉路416弄262號(常青藤辦公樓)1207  
電話：0574-87750305  
傳真：0574-87750306

新代科技(蘇州)有限公司溫嶺分公司  
地址：浙江省台州市溫嶺市城東街道萬昌中路838號豪成服務業大廈509室  
電話：0576-86138372  
傳真：0576-86119106

新代科技(蘇州)有限公司玉環辦事處  
地址：浙江省台州市玉環縣楚門鎮226省道華龍時代廣場1幢2單元302室  
電話：13088636567

### 重慶

新代科技(蘇州)有限公司重慶分公司  
地址：重慶市渝北區泰山大道東段62號4幢1007(動力國際D座1007)  
電話：023-67913296  
傳真：023-67634382

新代科技(蘇州)有限公司四川辦事處  
地址：成都市雙流區東升街道皇空路二段898號佳兆業現代城24棟1單元102(商業辦公公寓)  
電話：18302866229

### 天津

新代科技(蘇州)有限公司天津分公司  
地址：天津市西青區外環西路7號橋瑞豐花園A區37號  
電話：022-23739192

### 山東

新代科技(蘇州)有限公司濟南分公司  
地址：濟南天橋區三孔橋街28號魯能康橋11號樓3單元502  
電話：0531-85907208  
傳真：0531-85905708

新代科技(蘇州)有限公司青島辦事處  
地址：青島市城陽區天山一路今日紫郡14號樓二單元1004室  
電話：18663779803

新代科技(蘇州)有限公司滕州辦事處  
地址：山東省滕州市北辛街道育才社區小康村1排13戶  
電話：15098706233

### 湖北

新代科技(蘇州)有限公司武漢分公司  
地址：武漢市洪山區珞瑜路456號佳園路光谷國際A座2003-2006  
電話：027-87638876  
傳真：027-87204137

### 遼寧

新代科技(蘇州)有限公司瀋陽分公司  
地址：遼寧省瀋陽市鐵西區建設西路17號天鑫大廈1212室  
電話：18698806526

### 安徽

新代科技(蘇州)有限公司合肥分公司  
地址：安徽省合肥市濱湖驛創茂萬達銀座B座1005  
電話：0551-63814183  
傳真：0551-63814183



新代科技股份有限公司  
SYNTEC Technology Co., Ltd.  
台灣新竹市東區研發二路25號

☎ 886-3-6663553  
☎ 886-3-6663505  
✉ sales@syntecclub.com.tw

新代科技(蘇州)有限公司  
Suzhou SYNTEC Equipment Co., Ltd.  
江蘇省蘇州工業園區春輝路9號

☎ 86-512-69008860  
☎ 86-512-65246029  
✉ service@syntecclub.com.cn

新代科技官網



聯達智能官網





Laser marking controller  
雷射打標控制器

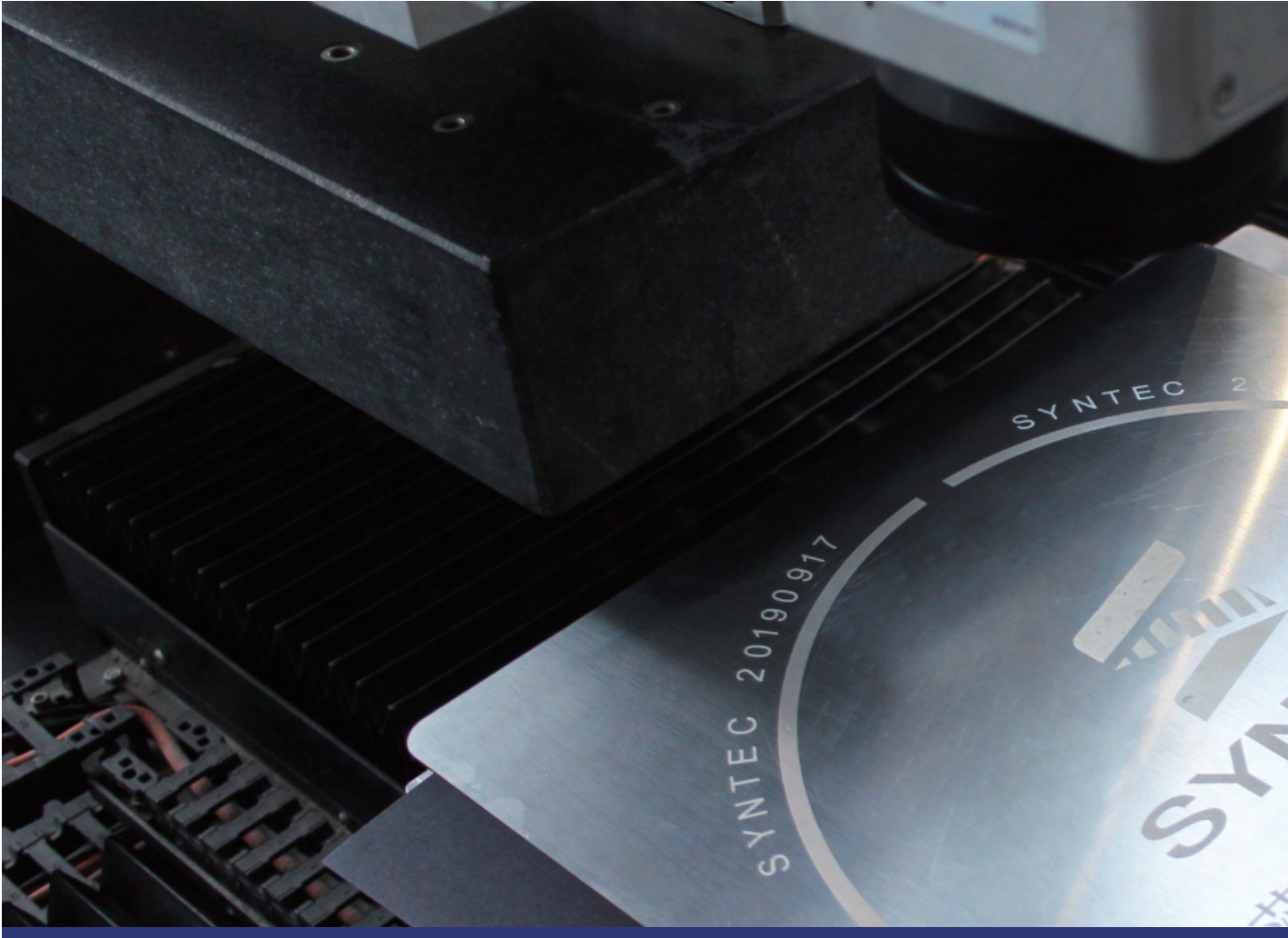
Laser welding controller  
雷射焊接控制器

Laser cutting controller  
雷射切割控制器

# SYNTEC LASER CONTROLLER SOLUTION

—  
新代雷射控制器解決方案





Trusted technical service  
最值得信任的電控夥伴



# LASER MARKING CONTROLLER 雷射打標控制器

---

Laser marking controller  
雷射打標控制器

- 03/04 產品特色與方案
- 05/06 軟體特色
- 07/08 特色應用
- 09/10 應用案例
- 11/12 產品規格

# Laser Marking Controller 雷射打標控制器

## 產品特色與方案

控制器



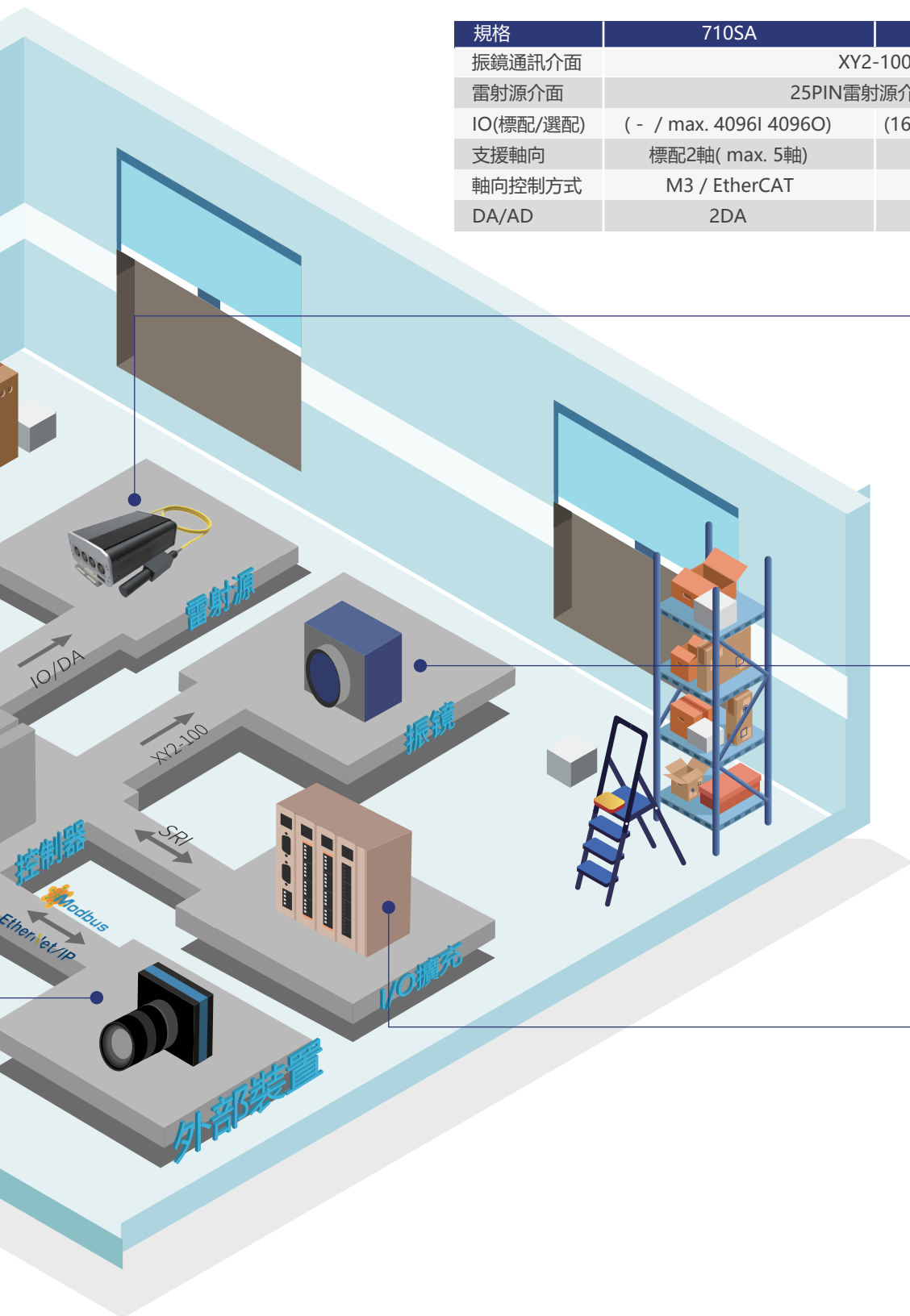
軸向



外部裝置



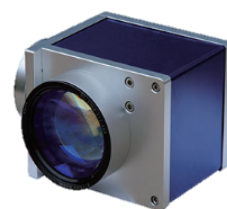
規格	710SA	720SA
振鏡通訊介面	XY2-100	
雷射源介面	25PIN雷射源介面	
IO(標配/選配)	( - / max. 4096I 4096O)	(16I 12O / max. 4096I 4096O)
支援軸向	標配2軸( max. 5軸)	標配1軸( max. 5軸)
軸向控制方式	M3 / EtherCAT	EtherCAT
DA/AD	2DA	3DA / 4AD



雷射源



振鏡



IO擴充



# 05

## Software Features 軟體特色

---

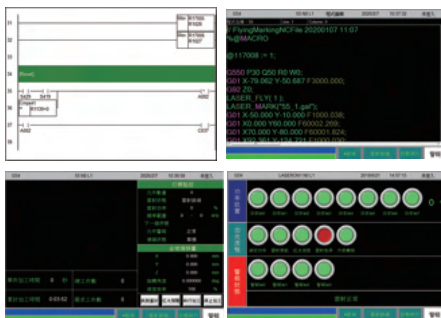


### 01

---

#### 滿足自動化多元應用，支持客製開發

提供二次開發工具，畫面編輯，可創造品牌特色，  
內置PLC階梯圖，可滿足多種自動化應用



### 02

---

#### 脫機打標

可脫離電腦加工，滿足產線應用





03

**運動控制專家**

CNC運動控制專業，串列伺服包套，輕鬆擴展軸向



04

**輕鬆連接**

便於整合外部裝置，機械手臂、視覺定位、加工機台，提供雲端服務，記錄生產履歷

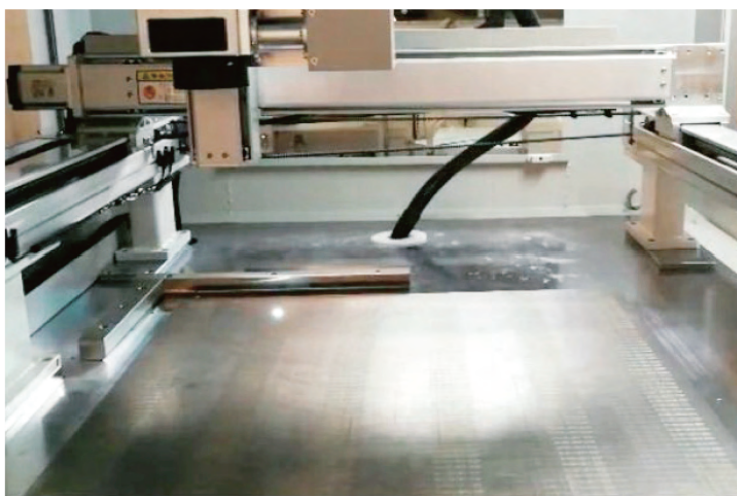




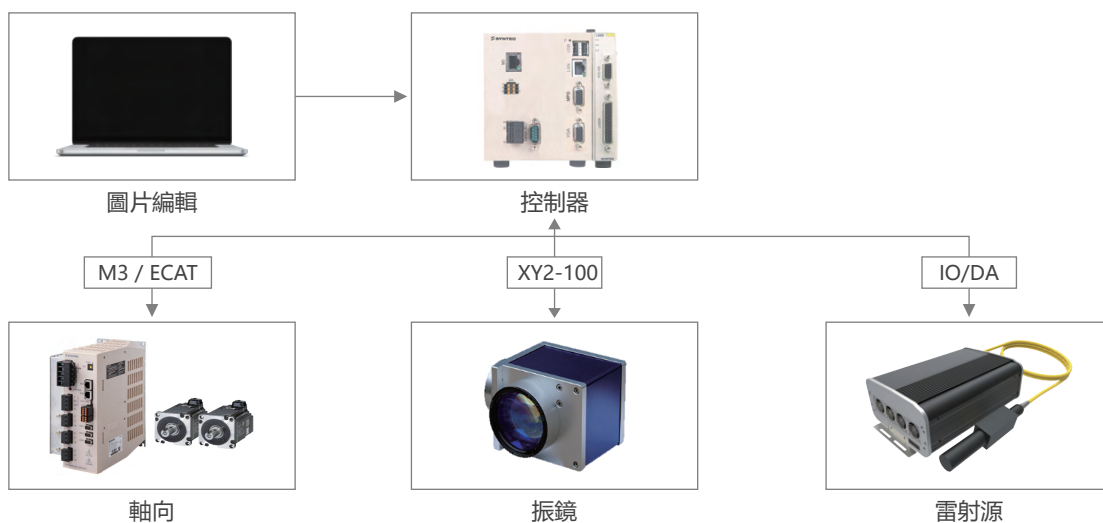
## Featured Applications 特色應用

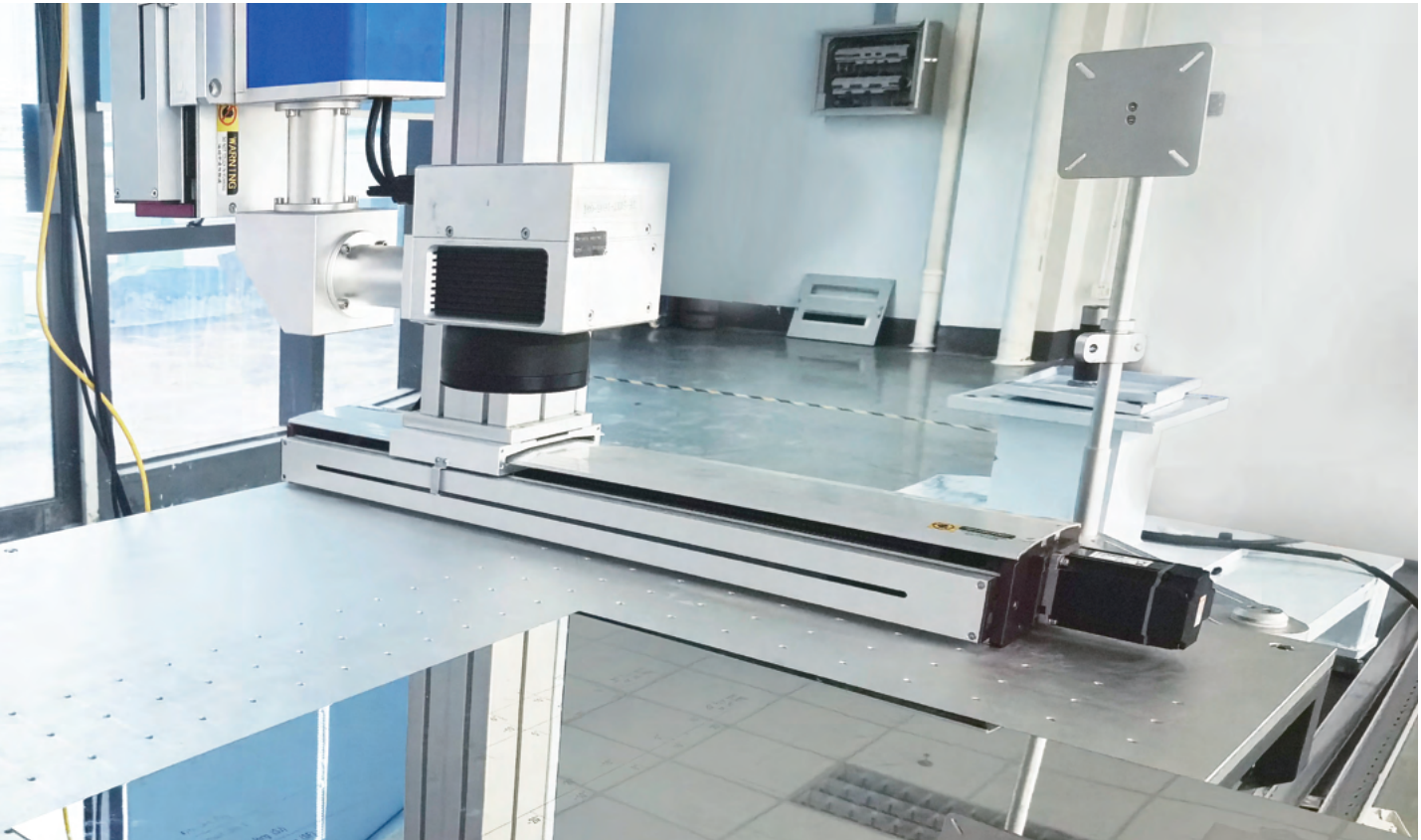
### 大範圍應用

當工件大小超過振鏡加工範圍，透過軸向移動擴充可使用範圍



- 軸向+振鏡控制，打標範圍不受振鏡範圍限制，減少大範圍打標拼接問題
- 提供雷射能量控制，解決轉角、起點雷射能量過大問題
- 提供接縫模糊化功能，有效減少銜接處調試難度
- 自有伺服方案，整合運動控制、振鏡控制、雷射控制，提供完全解決方案

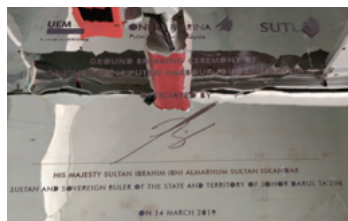




車用裝飾條



字母銘版



金屬飾板/電梯門



玻璃除膜



布料裁切



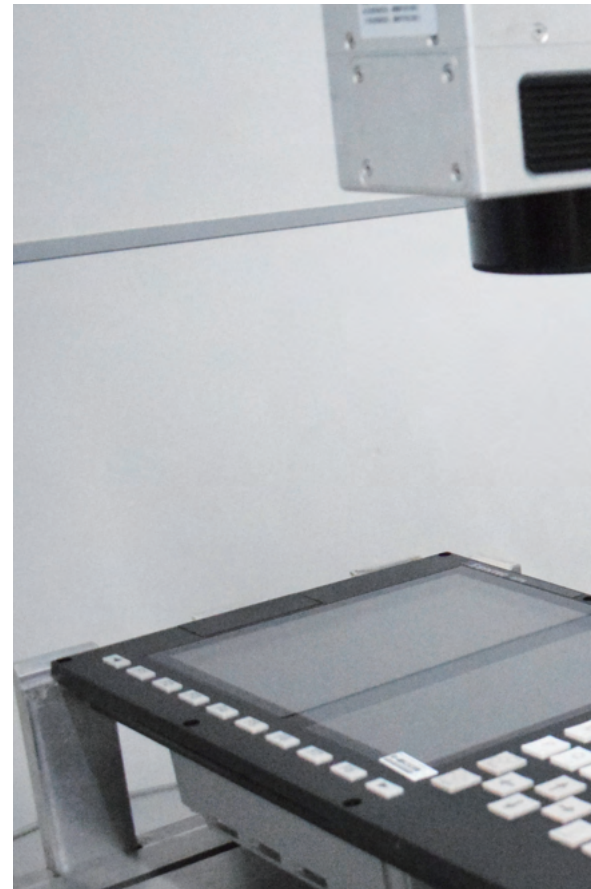
標尺



## Featured Applications 特色應用

### 自動化打標

可客製化，提供專用畫面、專用流程  
內置PLC，減少另外採購成本  
可擴充軸向，外部IO  
支援視覺方案，可完成定位/掃碼等需求  
外部通信：上下位機串接、信息上雲



### 電動車零件生產履歷

完整包套：打標 + 掃碼檢測模組 + 表單  
專用加工畫面，操作便捷

#### 輸入料號、序號



#### 打標

SN00001 STBVST



#### 讀碼

檢測打標信息 正確/錯誤



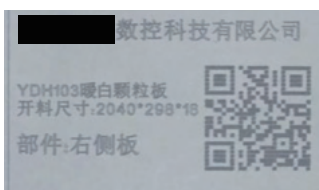
#### 打標檢測管理

導出EXCEL報表





木板打標



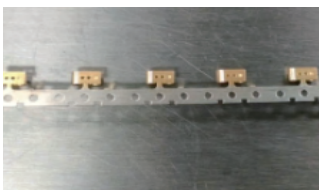
線碼管打標



流水線打標



剥金



旋轉軸

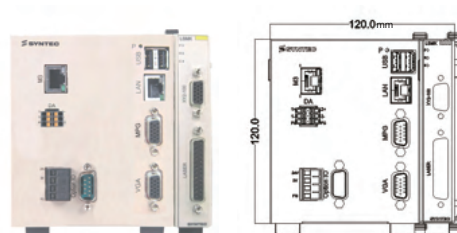


玻璃鑽孔



## Product Specification 產品規格

### 710SA 控制器



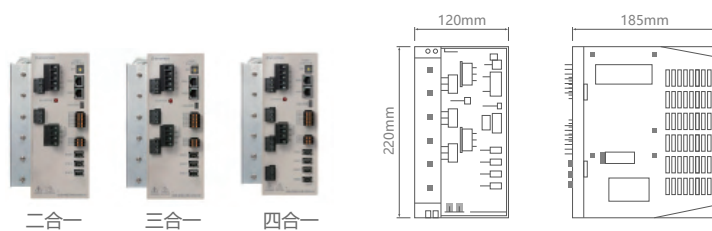
規格	
振鏡控制介面	XY2-100
雷射源介面	25PIN雷射源介面
IO(標配/選配)	( - / max. 4096I 4096O)
支援軸向	標配2軸( max. 5軸)
軸向控制方式	M3 / EtherCAT
DA/AD	2DA / -
電壓輸入	直流 24V 1A
USB	2
資料傳輸	LAN, USB, RS485

### 720SA 控制器

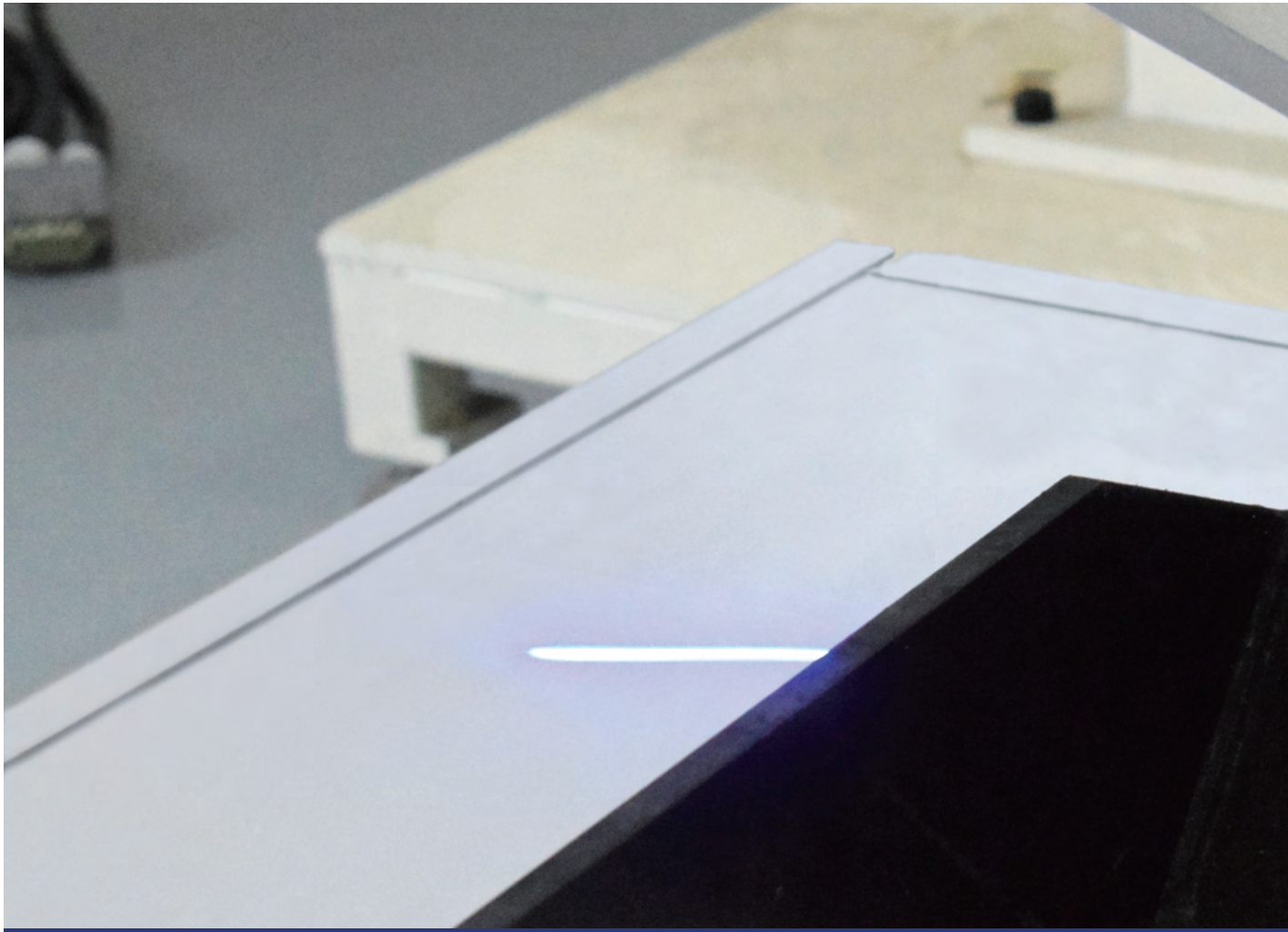


規格	
振鏡控制介面	XY2-100
雷射源介面	25PIN雷射源介面
IO(標配/選配)	(16I 12O / max. 4096I 4096O)
支援軸向	標配1軸( max. 5軸)
軸向控制方式	EtherCAT
DA/AD	3DA / 4AD
電壓輸入	直流 24V 1A
USB	3
資料傳輸	LAN, USB, RS485

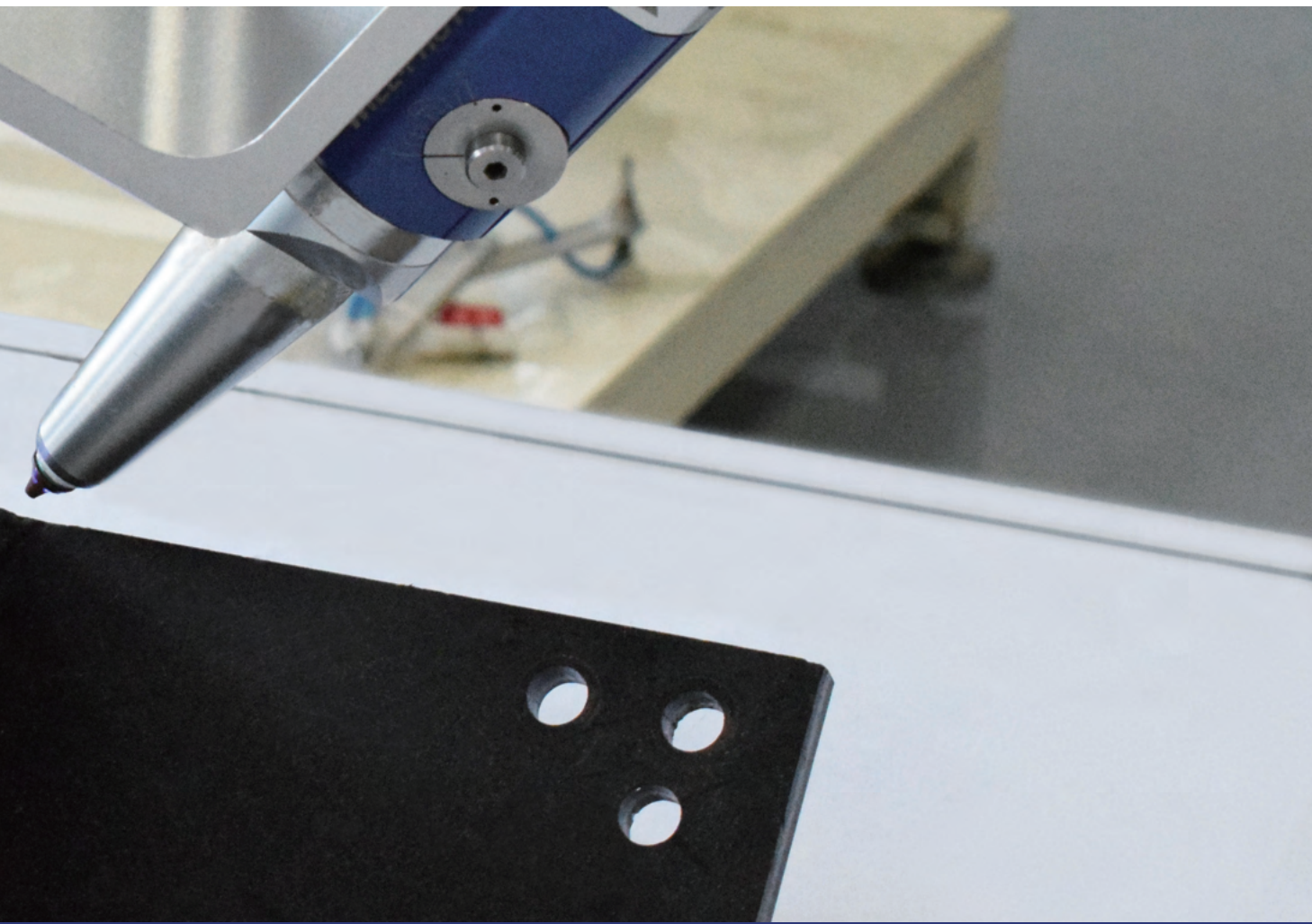
## 多合一驅動器



規格	SMD-22B	SMD-23B	SMD-24B
控制軸數	2	3	4
支持編碼器型號	Nikon·Tamagawa·Sankyo·Panasonic·Hiwin		
I/O 點數	21 / 20		
伺服通訊	M3 / EtherCAT		
入電	220V		



Trusted technical service  
最值得信任的電控夥伴



# LASER WELDING CONTROLLER 雷射焊接控制器

---

Laser welding controller  
雷射焊接控制器

- 15/16 產品特色與方案
- 17/18 產品方案
- 19/20 軟體特色
- 21/24 亮點功能
- 25/26 應用案例
- 27/28 產品規格



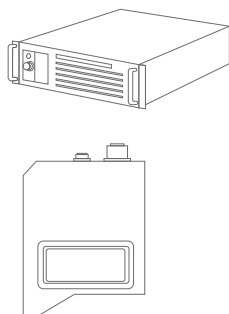
# Laser Welding Controller 雷射焊接控制器

## 產品特色與方案

### 控制器



雷射源、焊接周邊設備  
焊縫跟蹤儀  
視覺、測量儀器



## 支持

### 多種的機器類型

- 三~五軸機
- 多工位應用
- 關節機器人
- 擺動焊接

### 多種驅動器通訊協議

- Mechatrolink-III
- EtherCAT
- RTEX
- 泛用脈衝伺服

## 提供

- 工業控制器構裝—高速高精性能，穩定性高
- 圖形對話式程序教導—操作簡單、友善性高
- 雷射焊接工藝包裝—降低工藝調試門檻
- 二次開發工具—便於客製開發，提升產品附加價值
- 表面速度控制功能-RTCP滿足多軸聯動表面速度控制需求

### 伺服



多合一驅動器



軸向電機

### 外部裝置

DI、DO、ADDA  
PWM、XY2-100







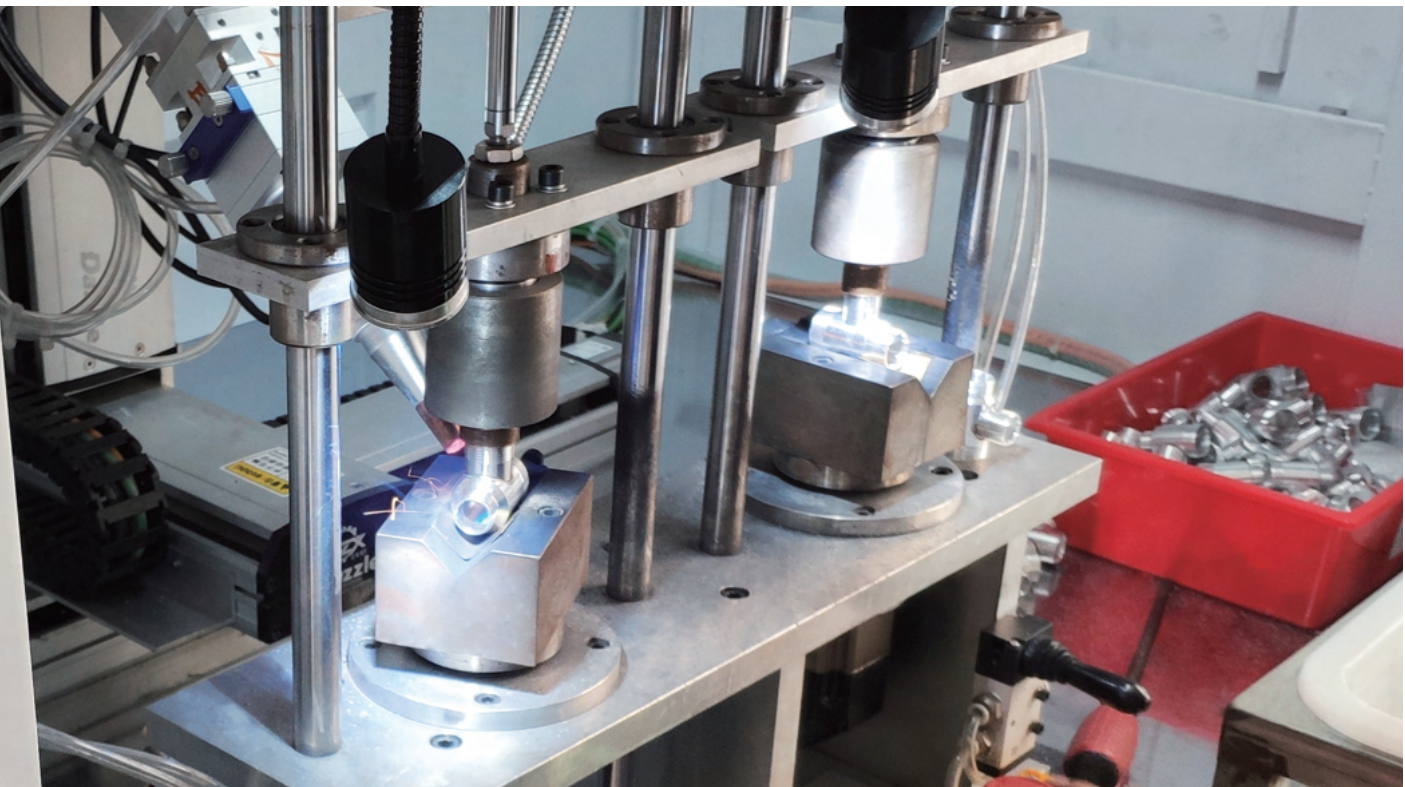
### 多合一驅動器

總線型驅動器，配線簡單  
多合一構裝，設計緊湊，體積輕巧  
支持新代分析平台，調試輕鬆容易



### 手持盒控制器

控制器與教導盒一體式設計  
提供觸控面板與實體按鈕  
支持20種以上不同機器人控制



# Software Features 軟體特色

## 圖形對話式操作

提升操作友善性，大幅降低操作門檻

## 簡易示教編程

不需記憶G代碼與特殊語法，縮短學習曲線  
一體式操作界面提供良好操作體驗



## 內置雷射工藝

內置時間、速度調變功能，有效改善雷射焊接加工質量  
提供工藝數據庫，根據不同加工材料可即時調用對應參數  
標準雷射源控制界面，兼容各大雷射源廠牌



## 支持多種設備構型

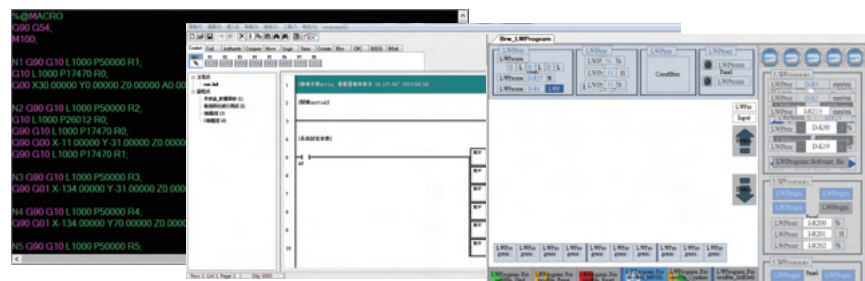
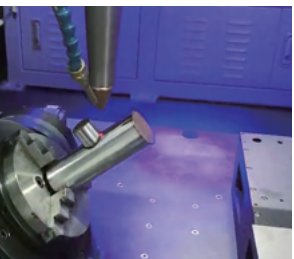
滿足三軸平面焊接、四五軸動焊接、振鏡焊接應用  
支持多工位擴展，加工效率加倍





### 支持客製開發

提供二次開發工具，不須撰寫程序也能開發增值功能  
提供用戶做產品增值開發，保護行業專用工藝知識



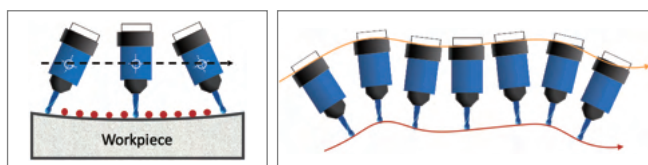
## Highlight Functions 亮點功能

### RTCP表面速度控制

01

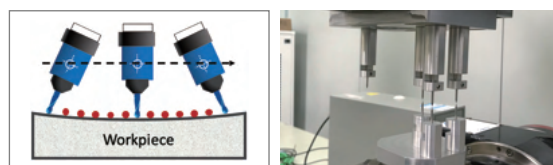
- 刀尖點速度控制功能，四五軸聯動下能準確控制焊接速度，確保焊接質量

未開啟RTCP，無法在四五軸聯動情況下，準確控制刀尖點移動



- 機構鍊校正功能，快速校正機台參數，免去機構尺寸誤差測量麻煩

開啟RTCP功能，可以進行四五軸聯動插補，準確控制刀尖點於工件表面的運動軌跡



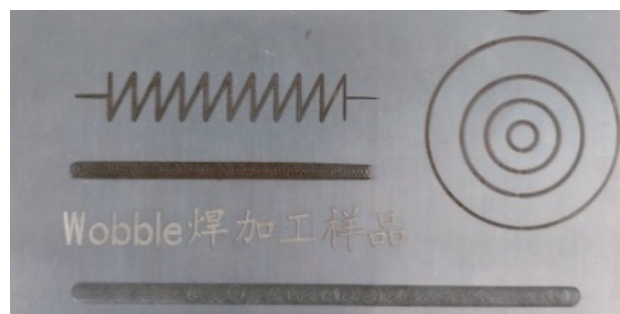
### Wobble擺動焊接

02

- 支持擺動頭控制，可克服來料誤差大、焊縫過大的應用情景，提供設備附加價值



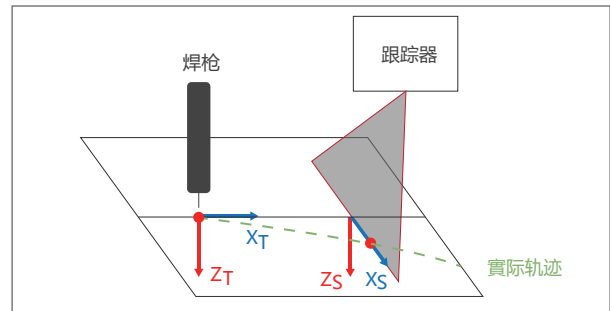
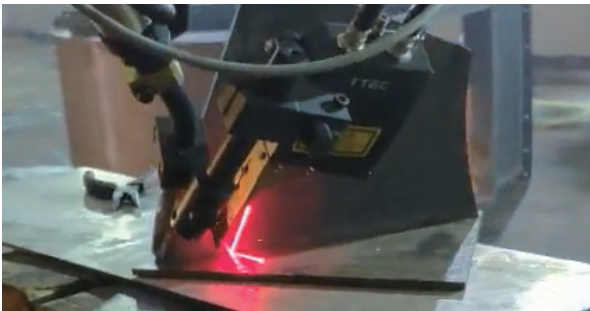
- 單一系統支持機台+擺動頭控制，不需額外串接任何模組，提供可靠擺動焊接應用方案
- 內置多種擺動焊接圖形，同時也可供使用者自行客製



## 焊縫跟踪

03

- 支持焊縫跟踪功能，可補償因熱變形、工件來料誤差、工件裝夾誤差等因素所產生之位移偏差
- 支持三~五軸機、六關節機器人等多種構型的焊縫跟踪功能



## 雷射源高度整合

04

- 支持各大廠牌雷射源，實時監看狀態、警報等信息，並針對雷射源狀態做即時調控
- 不需透過額外設備，控制器可直接控制雷射源進行參數調整，減少調試麻煩
- 支持雷射源加解密功能，不需透過額外設備即可對雷射源加解密，確保收款狀況



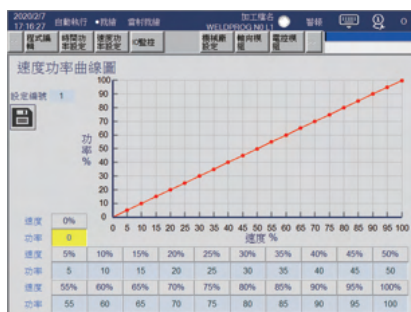


## Highlight Functions 亮點功能

### 多樣的雷射源調變

05

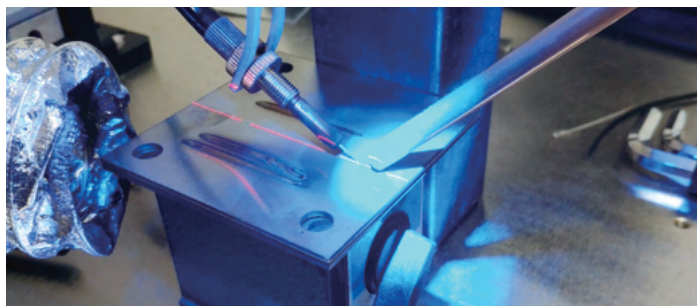
- 提供多樣的雷射源調變功能，可根據加工速度、距離、時間等進行調變，滿足各式焊接工藝需求
- 獨有多調變混合應用功能，可增進焊接加工質量



### 送絲焊

06

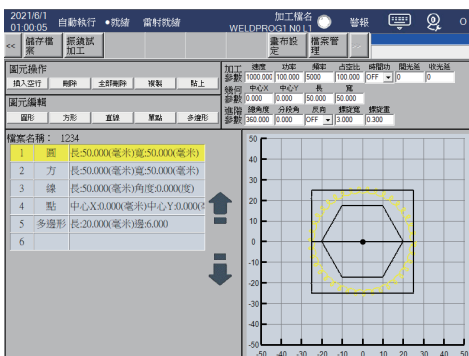
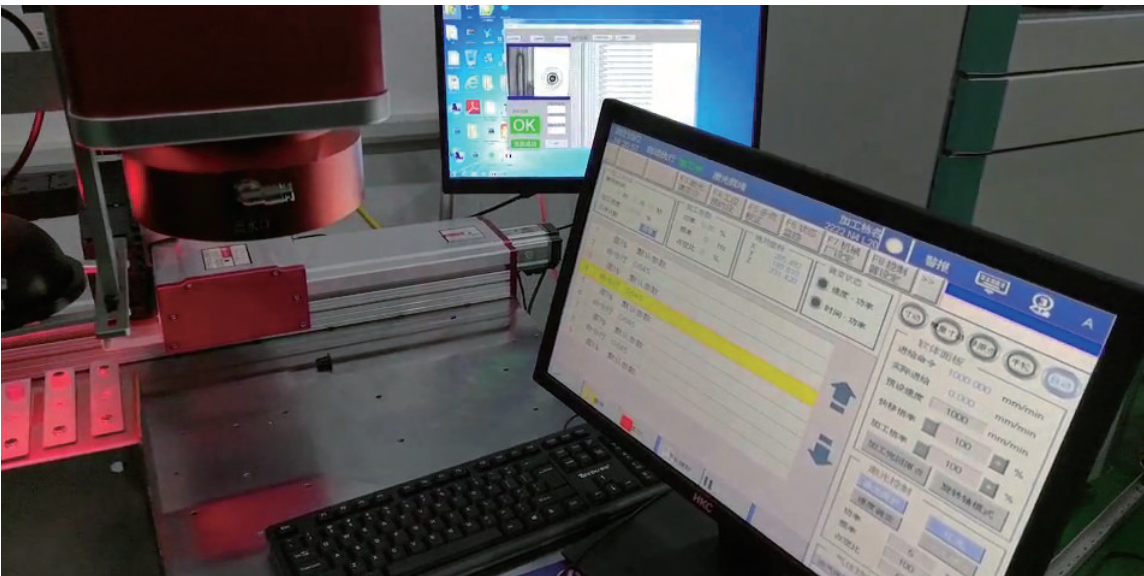
- 新代焊接完整解決方案之送絲焊
- 送絲速度實時調變
- 加工結束自動退絲  
友善的人機操作



## 振鏡焊接

07

- 單一系統支持軸向、振鏡，及周邊設備控制，穩定性高
- 簡易Build-in CAM功能，快速設計焊接圖形，降低客戶學習門檻
- 簡易示教編程，輕鬆完成自動化焊接流程，不須二次開發
- 整合機器視覺，滿足對位、測量需求，提高生產質量



## Application Cases 應用案例

---



### 三軸焊接

三軸雷射焊接標準包套方案，免去調試麻煩



### 四軸焊接

表面速度控制，精準調控雷射功率達到良好加工效果



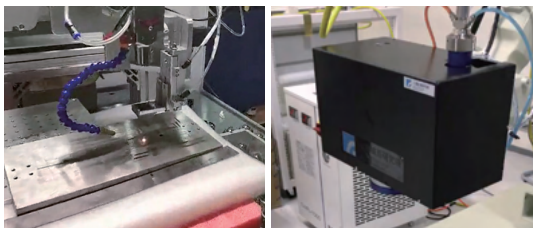
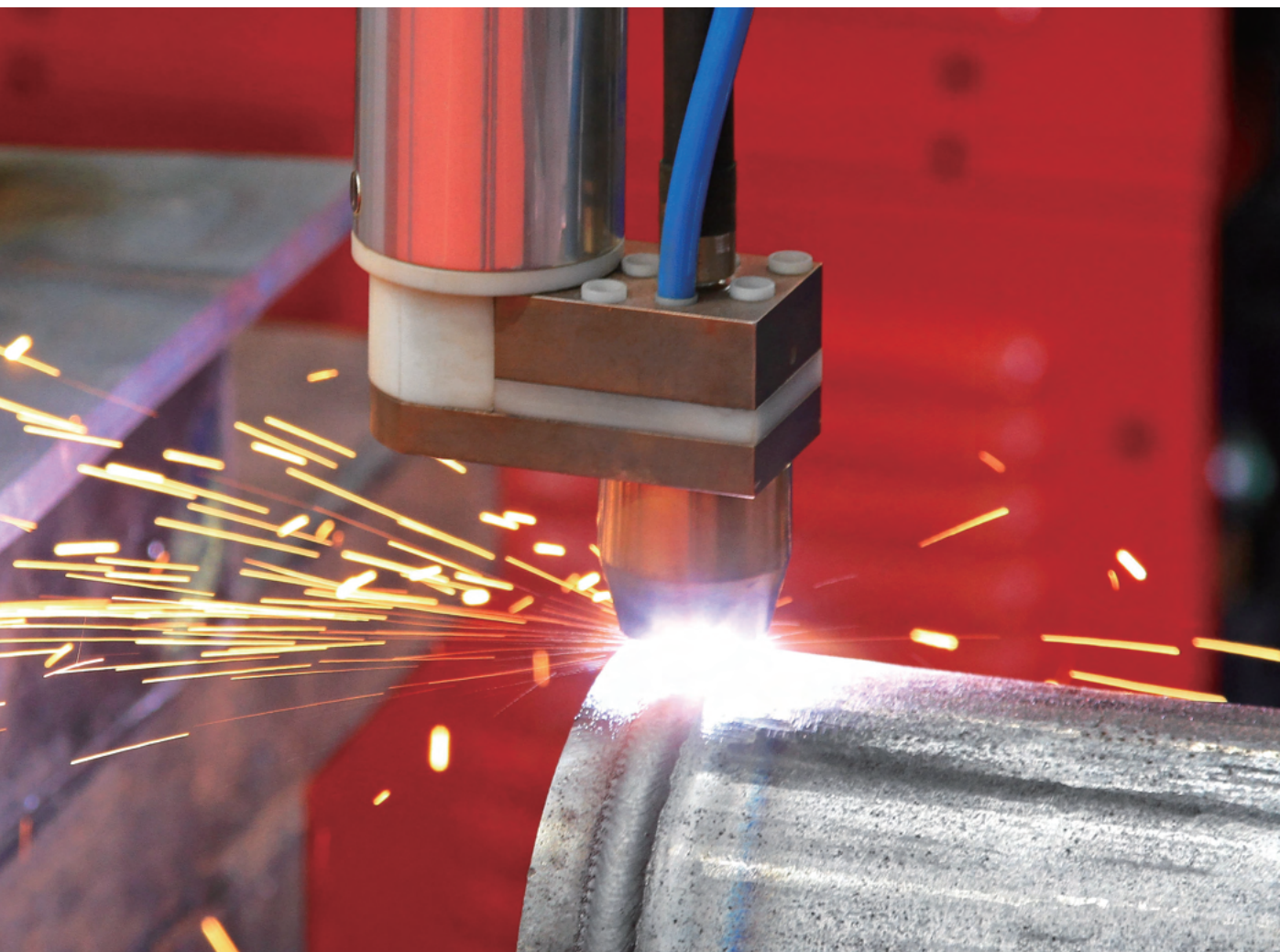
### 五軸焊接

高階五軸連動應用，整合雷射控制，實現複雜製程



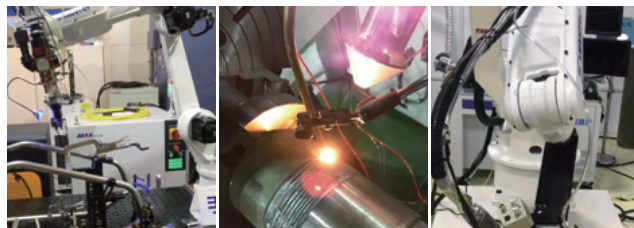
### 雙工位應用

雙工位應用加值，節省上料時間，機台加工效率翻倍



### 擺動焊接

單系統實現機台與振鏡控制，降低應用整合門檻



### 機器人焊接

機器人系統直接控制雷射源，實現高精度功率調控功能。  
可選配焊縫跟蹤系統

### 機器人直寫焊接

## Product Specification

### 產品規格

#### 平台焊接

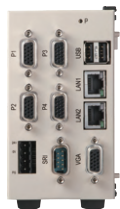
FC-B



系統	FC-B
顯示器	VGA (外接顯示器)
USB	2
網路	10/100 Mbps
通信協定	RS485, Modbus TCP, EtherNet/IP
伺服控制	Mechatrolink-III / EtherCAT / RTEX
控制軸數	標配四軸 (max.18軸)
外部接口	RJ-45, USB, DSUB, MPG (手輪)
I/O 點數	最多可擴充4096I/O
輸入電壓	直流24V 1A

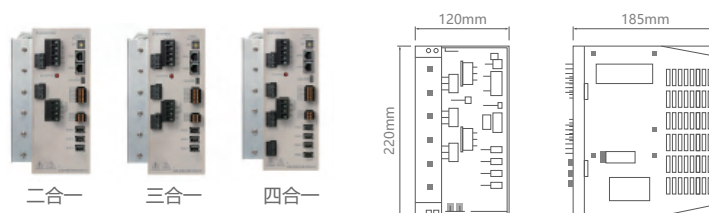
#### 平台焊接

FC-A

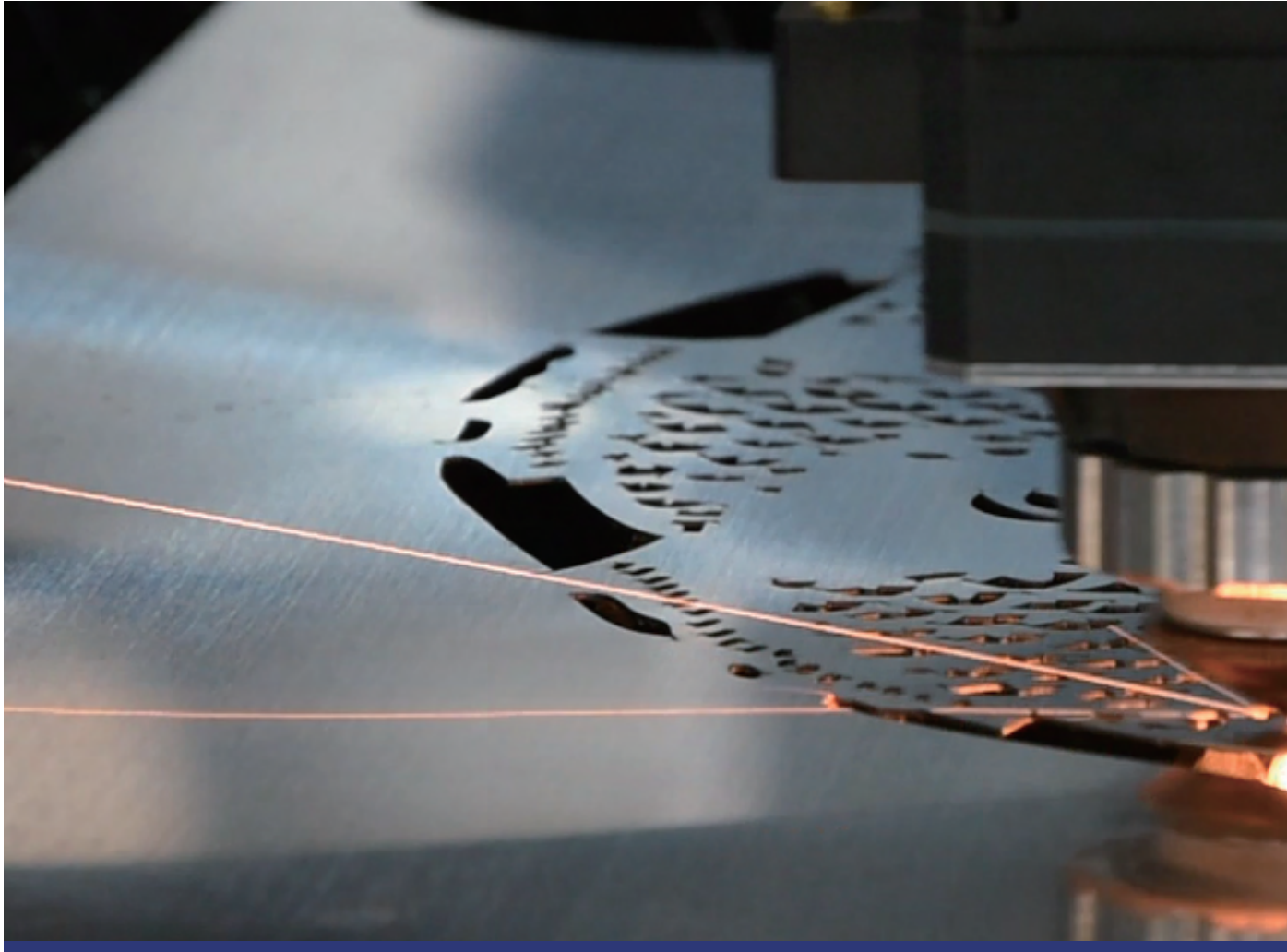


系統	FC-A
顯示器	VGA (外接顯示器)
USB	2
網路	10/100 Mbps
通信協定	RS485, Modbus TCP, EtherNet/IP
伺服控制	泛用脈衝
控制軸數	標配四軸
外部接口	RJ-45, USB, DSUB, MPG (手輪)
I/O 點數	最多可擴充4096I/O
輸入電壓	直流24V 1A

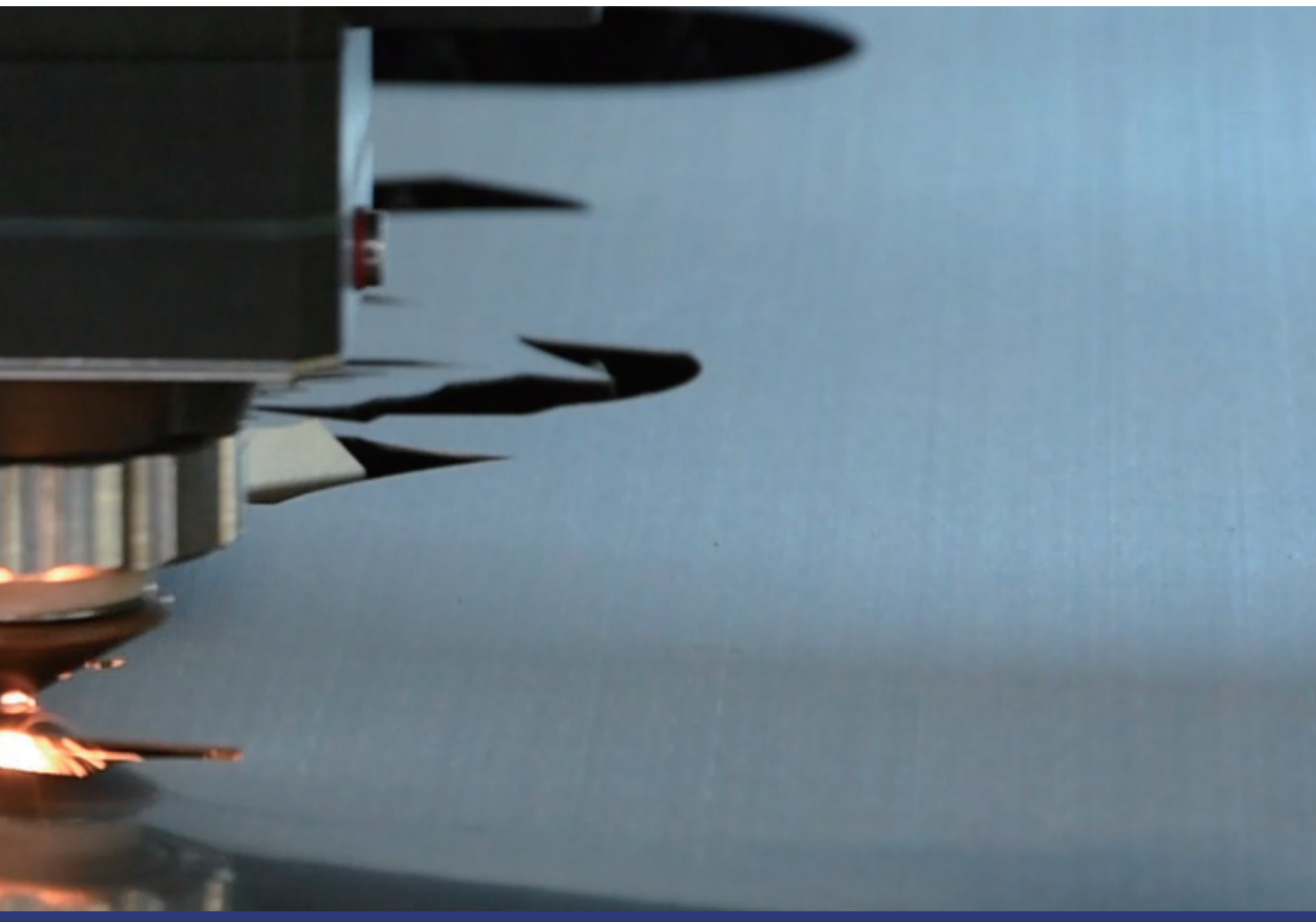
## 多合一驅動器



型號	SMD-22B	SMD-23B	SMD-24B
控制軸數	2	3	4
支持編碼器型號	Nikon-Tamagawa-Sankyo-Panasonic-Hiwin		
額定輸出功率	1KWx2、1KWx3、1KWx4		
伺服通訊	Mechatrolink-III		
輸入電壓	220V		



Trusted technical service  
最值得信任的電控夥伴



# LASER CUTTING CONTROLLER 雷射切割控制器

---

Laser Cutting Controller  
雷射切割控制器

- 31/32 產品特色與方案
- 33/34 產品方案
- 35/36 方案特色
- 37/40 亮點功能
- 41/42 應用案例
- 43/44 產品規格



# Laser Cutting Controller 雷射切割控制器

## 產品特色與方案

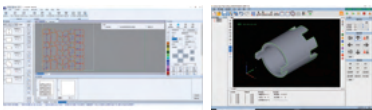
伺服



控制器



CAD/CAM



無線手持盒



### 支持

多種的機器類型

- 標準平板切割
- 四~五軸搖籃型
- 四~五軸頭部型

### 提供

工業控制器構裝—高速高精性能，穩定性高  
標準金屬及非金屬切割工藝包裝，降低工藝調試門檻  
二次開發工具—便於客製開發，提升產品附加價值  
四五軸RTCP功能，滿足異形切割應用需求



## Product Solution 產品方案

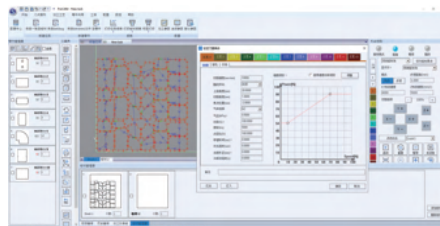
---



### 總線控制器

---

工業構裝提供良好性能與穩定性  
總線構架提供良好的運動控制性能  
軸向擴展容易，最高支持18軸控制  
提供四、五軸RTCP功能



### ProCAM

---

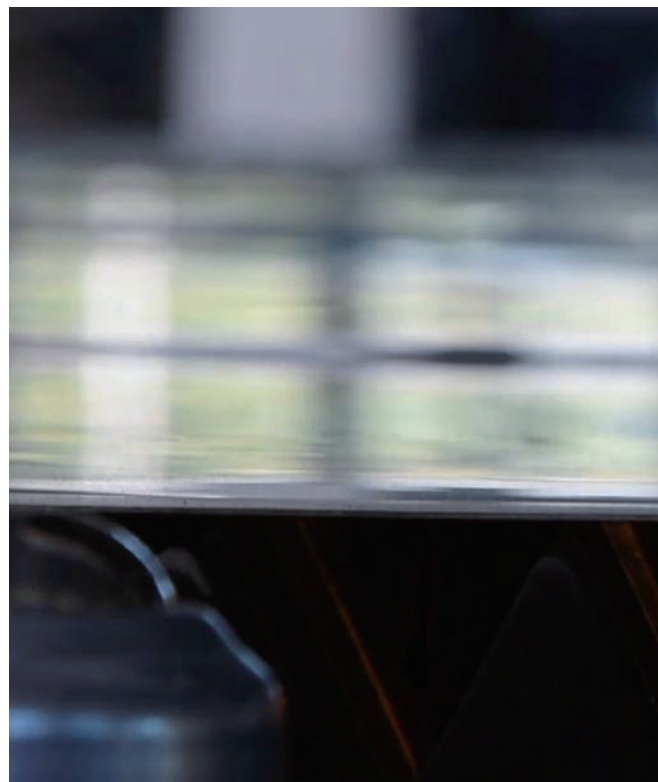
提供繪圖、編修、群組管理等CAD功能  
手動/自動排版、塗料管理  
手動/自動路徑工藝、飛行切割路徑、共邊切割路徑、引入引出等功能



### 多合一驅動器

---

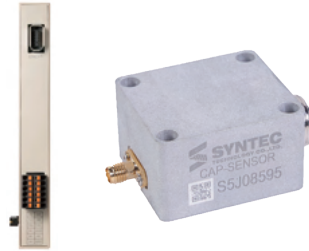
總線型驅動器，配線簡單  
多合一構裝，設計緊湊，體積輕巧  
支持新代分析平台，調試輕鬆容易





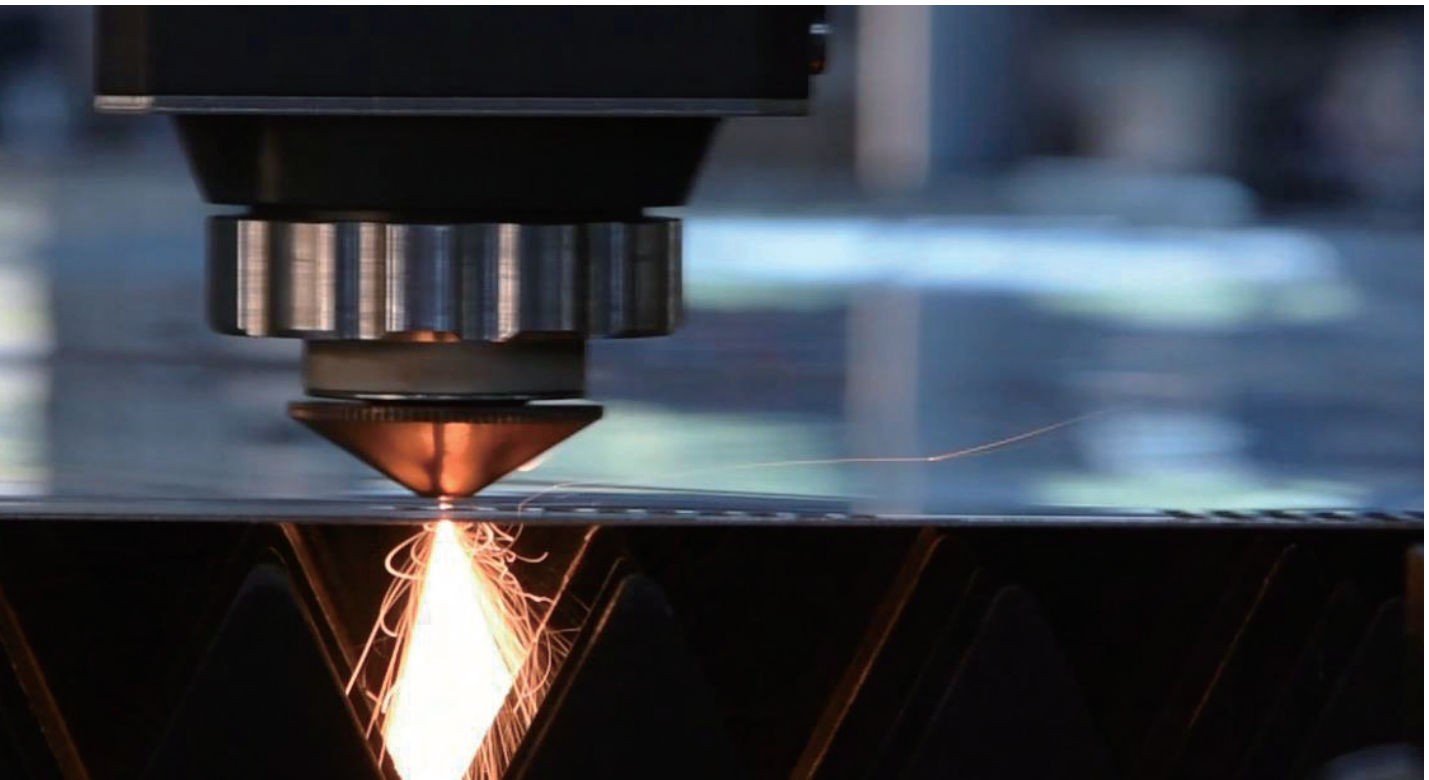
### FC擴充模組

I/O版擴充/拆卸方便  
提供DI, DO, ADDA等模組  
提供PWM、XY2-100輸出界面，滿足雷射加工需求



### 調高器

驅動器直接調高，可提高調高響應  
提供電容、LVDT調高方案，可同時支持金屬、非金屬調高應用



## Software Features 軟體特色

### 包套解決方案

提供包含CAD/CAM、運動控制、伺服電機、調高器的包套雷射切割應用方案





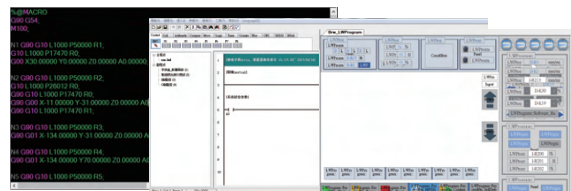
### 支持多種設備構型

支持標準三軸、雙工位交換台、四五軸異型切割  
等多種機器構型，滿足各式雷射切割應用需求



### 支持客製開發

提供二次開發工具，不須撰寫程序也能開發增值功能  
提供用戶做產品增值開發，保護行業專用工藝知識

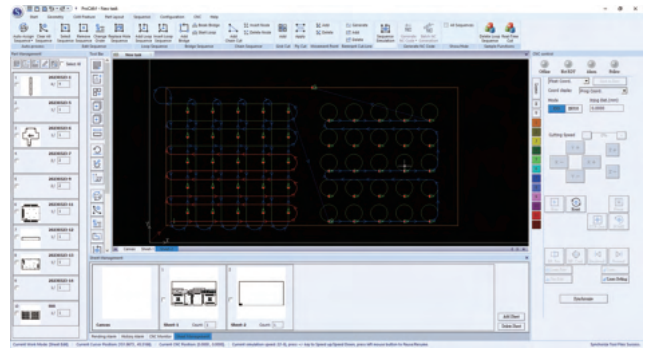
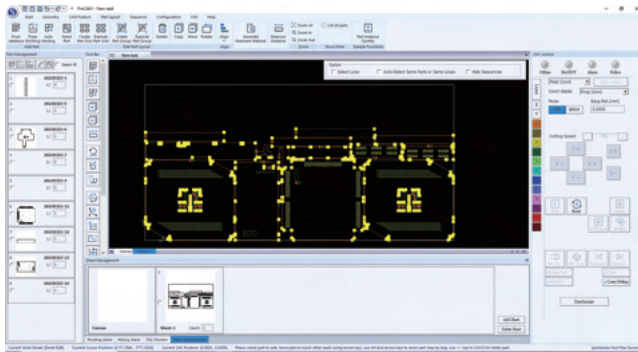


# Highlight Functions 亮點功能

## 完整切割CAD/CAM功能

01

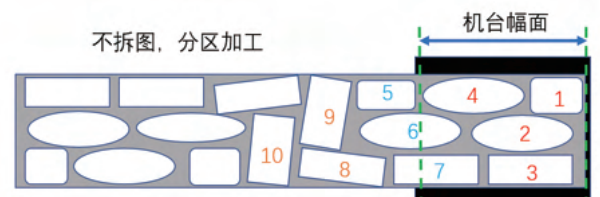
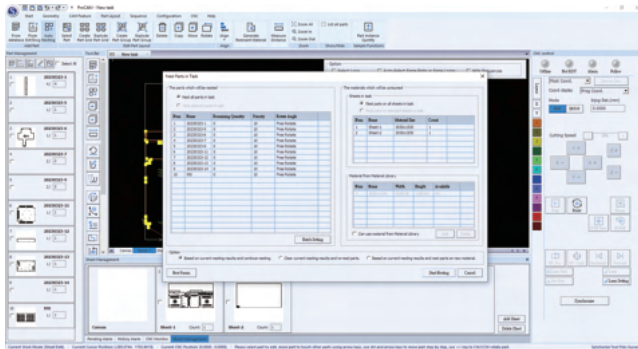
- 提供繪圖、編修、群組管理等CAD功能
- 手動/自動排版、塗料管理
- 手動/自動路徑工藝、飛行切割路徑、共邊切割路徑、引入引出等功能



## 高效率自動密排

02

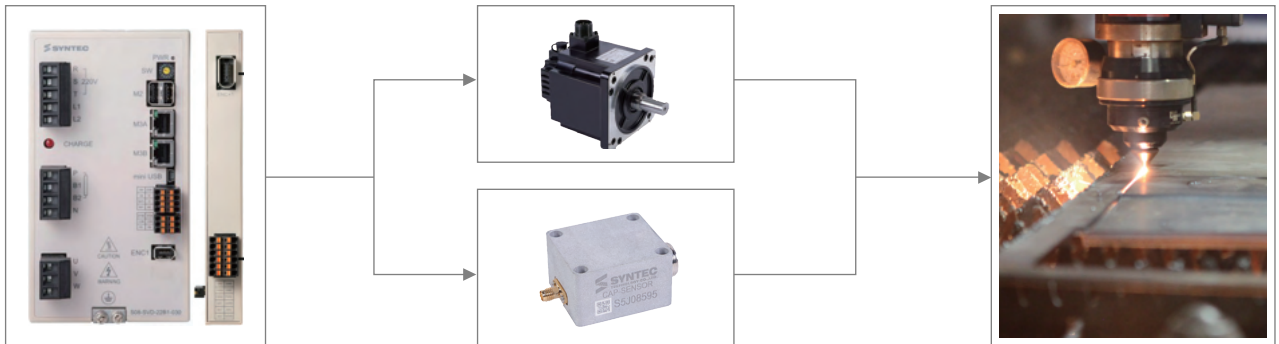
- 不須額外採購密排軟體，內建自動密排功能，匯入零件CAD圖即可自動完成密排
- 密排效率優於市售方案，可大大優化板材利用率，降低生產成本
- 支援長排版分區密排切割，材料利用率更高



## 驅動器調高

03

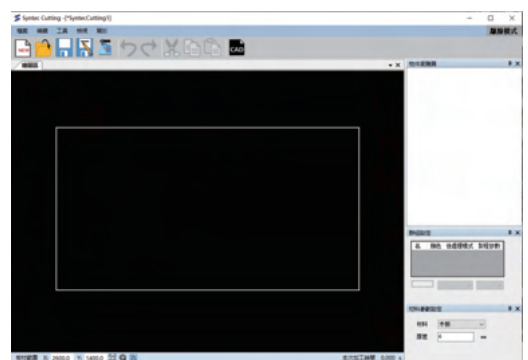
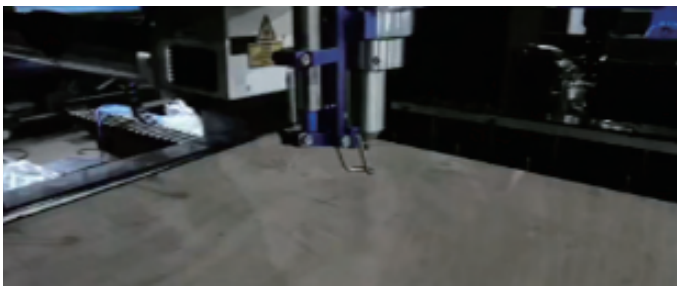
- 驅動器內置調高功能，單純的控制構架可實現高響應的調高性能
- 友善的一鍵校正功能，能視加工情境不同快速校正調高軸
- 支持電容、LVDT信號，可滿足金屬與非金屬加工需求



## 支持非金屬切割

04

- 內置非金屬切割加工工藝，可滿足壓克力、木板和PVC板等非金屬平板加工需求
- 提供CO2雷射控制和LVDT調高功能，可實現非金屬切割加工
- 針對木板切割行業，提供專用CAD/CAM方案，滿足木板切割工藝需求



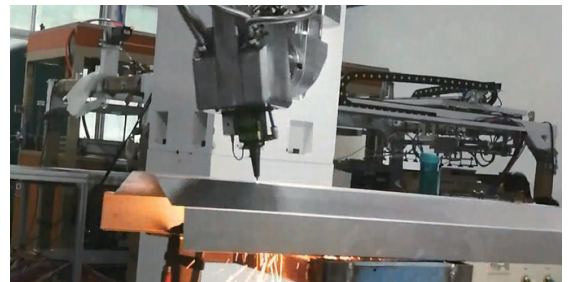
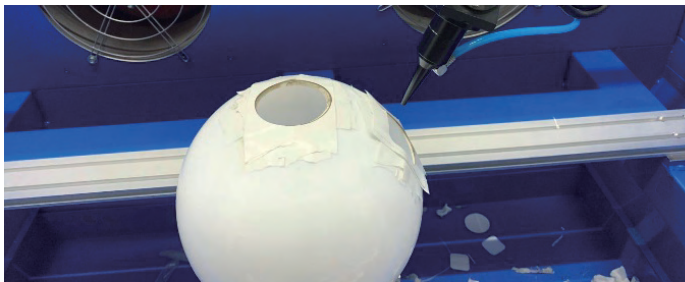


## Highlight Functions 亮點功能

### 支持異形切割

05

- 支持四五軸切割應用，滿足異形切割需求
- 支持多樣化的機構構型，包含轉台型、頭部型、混合型等四五軸
- 同時支持示教編程以及圖形導入，控制器直接支持市售五軸CAD/CAM

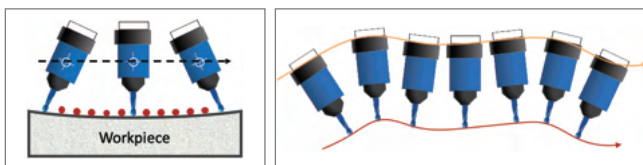


### RTCP表面速度控制

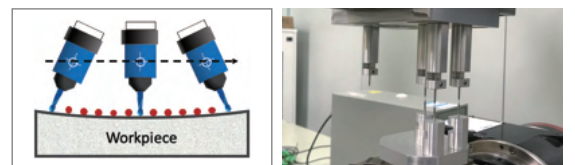
06

- 刀尖點速度控制功能，四五軸聯動下能準確控制切割速度，確保切割質量
- 機構鍊校正功能，快速校正機台參數，免去機構尺寸誤差測量麻煩

未開啟RTCP，無法在四五軸聯動情況下，準確控制刀尖點移動

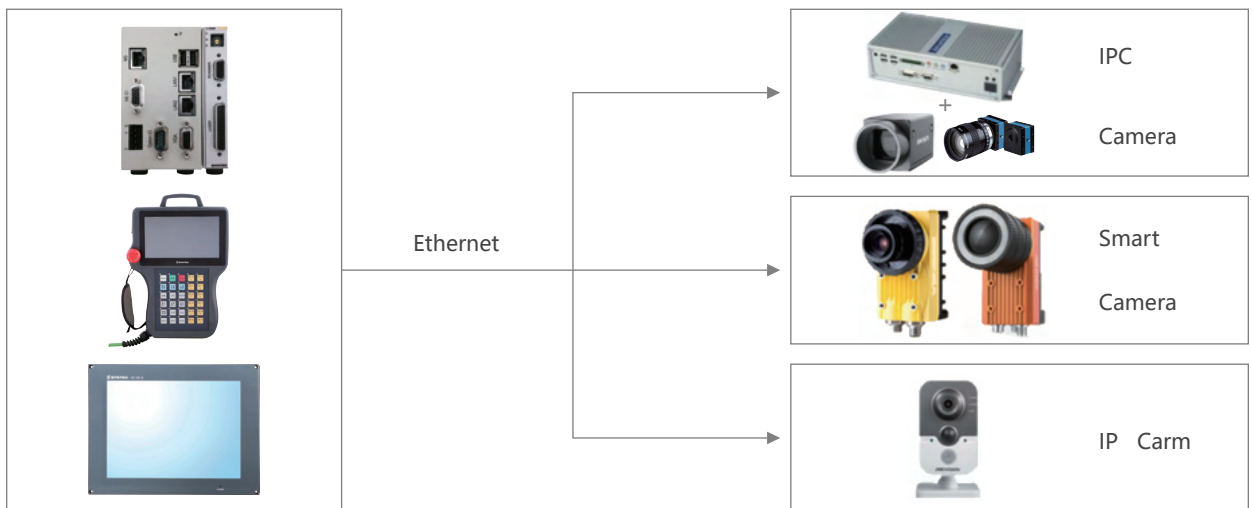


開啟RTCP功能，可以進行四五軸聯動插補，準確控制刀尖點於工件表面的運動軌迹



機器視覺

系統整合機器視覺，滿足視覺對位檢測需求，提高生產質量



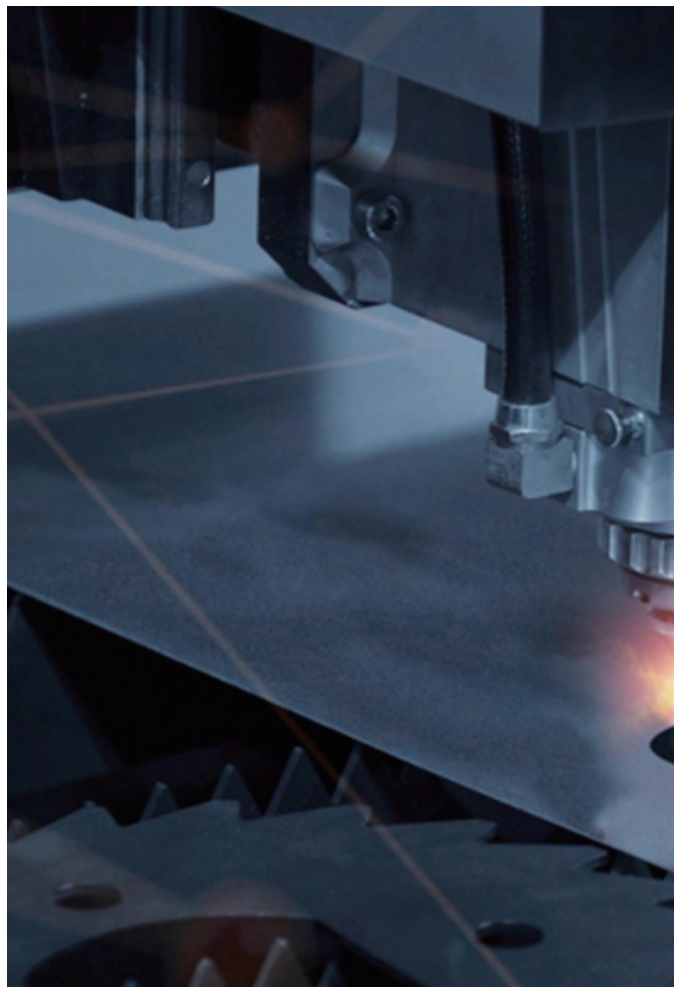
高度整合視覺系統

- 控制器即可顯示視覺畫面，操作直覺友善，輕鬆滿足工件對位、視覺測量需求
- 控制器可直接調整視覺參數，操作一氣呵成
- 支持Cognex、Imagesource、海康威視等品牌相機
- 支持IP Cam，可滿足即時監看、遠端教導需求



## Application Cases 應用案例

---



### 平板切割

---



#### 刀模切割

針對刀模行業，提供木板切割解決方案



#### 金屬切割

標準金屬板切方案，工藝完善，調適方便能滿足各式應用需求



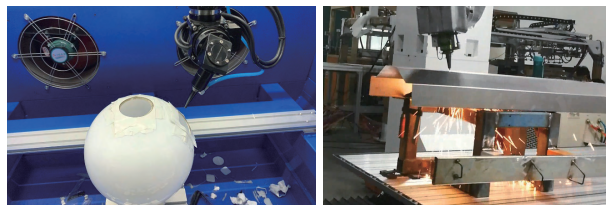
### 管材切割



#### 方管切割

隨控一體，方管轉角切斷不過燒

### 異型切割



#### 五軸切割

RTCP表面速度控制，精準調控雷射功率達到良好加工效果，  
滿足異形切割需求

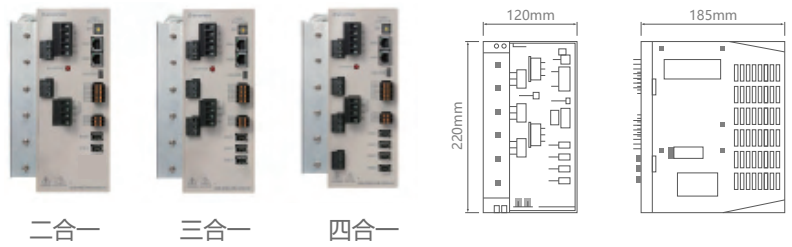
## Product Specification 產品規格

### 雷射切割控制器



系統	710CA
顯示器	VGA (外接顯示器)
USB	2
網路	10/100 Mbps
通信協定	RS485, Modbus TCP, EtherNet/IP
伺服控制	Mechatrolink-III / EtherCAT
控制軸數	標配五軸 (max.18軸)
外部接口	RJ-45, USB, DSUB, MPG (手輪)
I/O 點數	最多可擴充4096I/O
輸入電壓	直流24V 1A

## 多合一驅動器



型號	SMD-22B	SMD-23B	SMD-24B
控制軸數	2	3	4
支持編碼器型號	Nikon-Tamagawa-Sankyo-Panasonic-Hiwin		
額定輸出功率	1KWx2、1KWx3、1KWx4		
伺服通訊	Mechatrolink-III		
輸入電壓	220V		



# 備忘錄



---

---

---

---

---

---

---

---

---

---



---

---

---

---

---

---

---

---

---

---