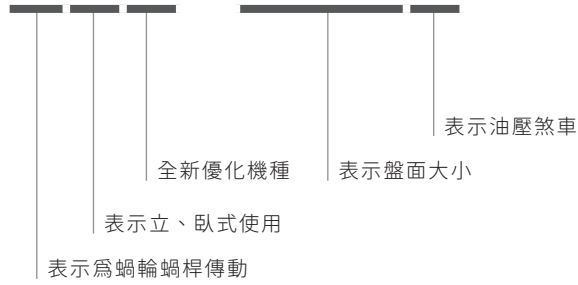


GXA-H series

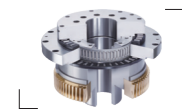
強力大孔徑機種

CNC強力大孔徑油壓旋轉 工作台(油壓煞車)

G X A - 2 5 5 H



- 旋轉台直徑 Ø255, Ø320, Ø400。
- 超大貫穿孔徑，更方便自動裝夾治具設計。
- 主心軸與徑軸向軸承為一體結構。(P.18)
- 安全的雙環抱式煞車結構，耐壓5MPa。(P.19)
- 採用高效率、高齒深的雙導程蝸桿傳動。(P.20)



主心軸與徑軸向軸承為一體。

規格

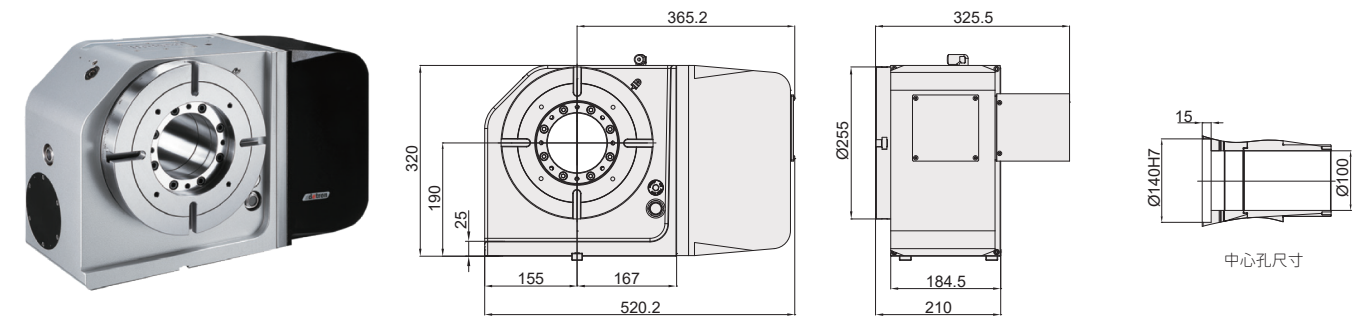
型號	單位	GXA-255H	GXA-320H	GXA-400H	
旋轉台直徑	mm	Ø255	Ø320	Ø400	
中心孔直徑	mm	Ø140H7	Ø180H7	Ø220H7	
中心貫穿孔直徑	mm	Ø100	Ø140	Ø180	
工作台高度(臥式位置)	mm	210	235	255	
中心高度(立式位置)	mm	190	210	255	
工作台T型槽寬度	mm	12H7	14H7	14H7	
導塊寬度	mm	18	18	18	
驅動方式/驅動壓力	MPa	油壓 / 5	油壓 / 5	油壓 / 5	
鎖緊扭矩	N.m	900	1600	3000	
伺服馬達型號		請參考本型錄第69頁			
減速比		1 / 120	1 / 120	1 / 144	
盤面最大轉速	min ⁻¹	22.2	22.2	11.1	
容許負載慣性容量	$\frac{W.D^2}{8}$ Kg.m ²	2.43	5.12	10.2	
最小設定單位	deg.	0.001	0.001	0.001	
分度精度	sec.	15	15	15	
重複精度	sec.	6	6	6	
旋轉工作台重量(不含伺服馬達)	Kg	114	147	253	
容許負載容量	立式	Kg	150	200	250
	臥式	Kg	300	400	500
	使用尾座	Kg	300	400	500
容許切削力 (轉台剎車時)		N	20000	28000	38000
		N.m	1700	3000	5400
		N.m	900	1600	3000
蝸輪容許扭矩	N.m	550	780	1700	
允許最大分配器孔數(內藏式)		6	6	6	

註: 蝸輪容許扭矩是指分度盤旋轉速度1min⁻¹時蝸輪的耐負荷扭矩。

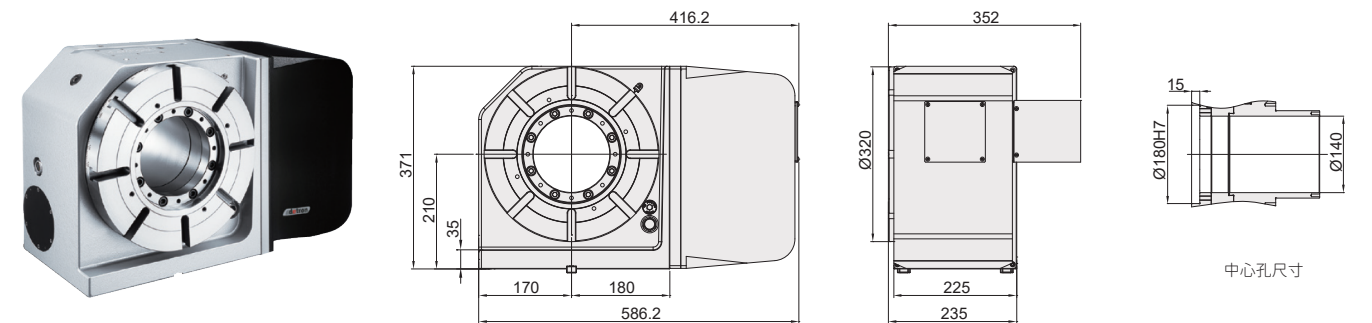
尺寸圖

單位: mm

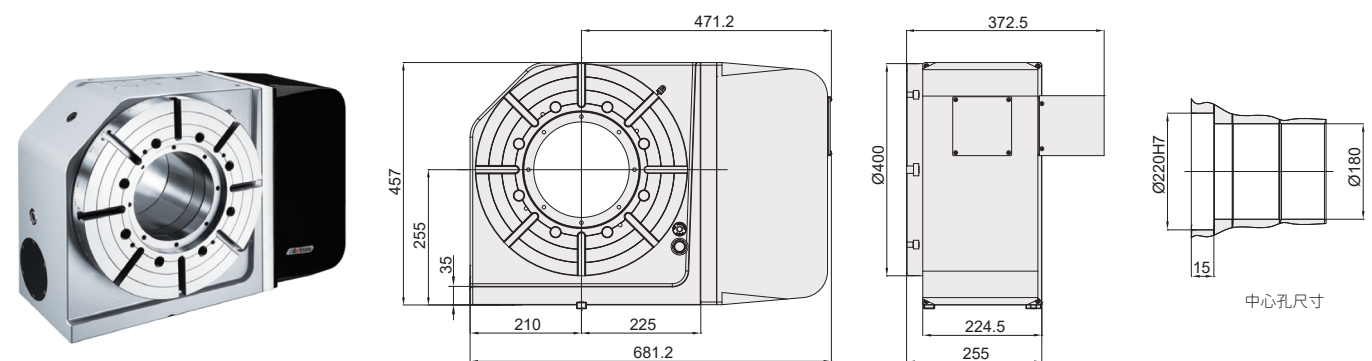
GXA-255H



GXA-320H



GXA-400H



註: 伺服馬達護蓋長度依不同馬達而變更(右方鈹金尺寸以發那科馬達尺寸為基礎)。