

Let WINSON Begin Your Best Quality

大詠城機械股份有限公司
WINSON Machinery Casting Co., Ltd

50544 彰化縣鹿港鎮鹿工南六路23號
No. 23 Lugong S. 6th Rd., Lugang Town,
Changhua County 50544 Taiwan, ROC.

Tel : +886-4-7813033
Fax : +886-4-7812131
E-mail : sales@wsmc.com.tw
www.wsmc.com.tw



WINSON

FLEXIBILITY
CUSTOMIZATION SERVICE
QUALITY CONTROL

WINSON

FLEXIBILITY
CUSTOMIZATION SERVICE
QUALITY CONTROL

FC250

FC300

FCD





About WINSON

大詠城機械鑄造自1979年成立以來，不斷追求進步與客戶共同成長。2003年於彰濱工業區擴建新廠，佔地12,000坪，並陸續設置兩套6噸和一套10噸的中周波電爐，及16米長之大型電腦溫控退火爐及百萬級品管設備。

WINSON has been the leading company at Taiwan casting industry with over 32 years. WINSON specializes in the large machine tool casting iron. At 2003, the 9.79 acre's new factory built in the Changhua Coastal Industrial Park and set up other 2 sets of 6 ton's and 1set of 10ton medium-frequency electric melting furnace and 16m annealing furnace.

Our gray and ductile casting iron, through Meehanite iron and automatic annealing system, let our customers easily and accurately process foundry parts and prolong their machine period. We can supply various castings (Max Weight:40Ton, Max Length 14m).

大詠城は、1979年設立年以來、お客様と共に成長して参りました。2003年には、貿易立地条件の良い彰化県彰濱工業区に新工場を増設し、約39,600㎡の敷地には、6トンの中周波誘導炉を更に2セット、10トンの中周波誘導炉を1セット、それに全長16mの自動制御焼鈍炉を設置しました。

弊社の鑄物は、ミーハナイト鑄鉄を用い、焼鈍しを経ているので、お客様での加工精度をアップさせ、刀具の使用壽命に貢献致します。

工作機械用の様々な鑄物(最大40トン、最長14mまで)の生産が可能です。

Certification

- 大詠城機械在2009年取得米漢納認證，在材質、生產、品質管理皆符合米漢納金屬之規範。

WINSON Machinery Casting Co., Ltd obtained the Meehanite certification at 2009. Our material specification, production process and quality control, all are in compliance with the stipulation of Meehanite Metal.

大詠城は、2009年にミーハナイトライセンスを取得しました。材質、生産管理、品質管理すべて、ミーハナイトメタルに準拠しております。

- 大詠城機械在2007年導入ISO 9001，此認證肯定我司的品質管理系統績效資料之蒐集與分析，並監控我們的客戶滿意度，以期持續的改進。

WINSON Machinery's ISO 9001 certification, obtained at 2007, embodies The SPIRIT of the continuous improvement that we collect and analyze the data basing on the Quality management system and satisfies many customers' demands.

2007年導入のISO 9001は、大詠城の品質管理システムに基づくデータ蒐集と分析、顧客要求の満足を継続的に改善してゆくという志の現われです。



米漢納金屬認證2017-2018



ISO9001 : 2015

Milestone

- 1979** 成立詠成機械鑄造股份有限公司於彰化縣員林鎮。
Established WINSON Machinery Casting Co.,Ltd at Yuanlin Town, Changhua County, Taiwan. 詠成機械鑄造(股) 彰化員林鎮にて設立。
- 2001** 員林廠擴建完成，產能達1,000噸/月。
Expanded the Yuan-Lin factory to reach the monthly production capacity is 1,000 tons. 員林工場の生産拡大。月産1,000トン。
- 2004** 取得鹿港彰濱工業區建廠用地，鄰近台中港有利於國際貿易。
Purchased a site for new factory at Changhua Lugang Coastal Industrial Park, near Taichung harbor, contributory to Taiwan international trading commercial. 台中港の国際貿易拠点を活かすべく、鹿港彰濱工業区に工場敷地を取得。
- 2005** 彰濱一期廠房落成啟用，增資為實收資本8,500萬元。
Completed the 1st section of the new factory at Lugang town, The capital increase to USD2.9million. 彰濱工場の一期工事完成。資本金の増資：NTD8,500万。

2006

彰濱廠辦公大樓落成啟用。
Completed the office building at Lugang town. 彰濱工場オフィスの落成。

2007

彰濱二期廠房落成啟用，產能達1,000噸/月；導入ISO 9001品質系統，增資為實收資本1.4億元。
Complete the 2nd section of the Lugang factory, the capital increase to USD 4.7 million 彰濱工場の二期工事完成。月産1,000トン。ISO 9001の導入・運用。資本金の増資：NTD1.4億。

2008

興建彰濱三期廠房，增購12,000坪廠房用地，全產能達2,000噸/月；增購6噸中周波電爐生產球墨鑄鐵；導入ERP作業系統；委託日盛證券辦理上櫃輔導，取得ISO 9001認證及導入6S活動，增資為實收資本2.1億元。
Building the 3rd section of the Lugang factory, the site increase to 39,600m², the monthly production capacity is 2,000 tons. Additional purchasing 6Ton Induction Furnace for ductile casting iron. Applying ERP system and 6S Activities to QA circle. Preparing stock to be listed on the stock exchange. The capital increase to USD 7.1 million. Obtaining ISO 9001:2000. 彰濱工場の三期工事、工場敷地を39,600㎡に拡大、月産2,000トン。ダクタイル鑄鉄用に6トンの中周波誘導炉の増設。ERPパッケージの導入。ISO 9001認証取得及6S活動の導入。株式公開準備作業に着手。資本金の増資：NTD2.1億。

2009

提升營運績效，員林廠生產線遷至彰濱廠；導入米漢納品質標準體系；鑄件產品開始外銷北美；與金屬中心簽訂風力發電機開發合約。
Becoming Meehanite certificated foundry company, starting to export to north American market. Sign the contract with the Metal centre to develop wind-power generator cast. 作業の合理化/効率化を目指し、工場全移転(員林→彰濱)。ミーハナイト製法の導入。北米へ鑄物輸出開始。(財)金属工業発展研究センターと「風力発電用鑄物」の開発契約。

2010

興建彰濱第四期廠房，生產線擴充至六組；增購10噸中周波電爐，鑄件產品開始外銷日本。
Building the 4th section of the Lugang factory, Production Lines increased to 6 lines. Additional purchasing 10Ton Induction Furnace, starting to export to Japan market. 彰濱工場の四期工事、生産ライン増設：6ライン。10トンの中周波誘導炉の設置、日本へ鑄物輸出開始。

2011

興建第五期廠房，增設造模及砂處理設備，增購6噸中周波電爐和16M退火爐，產能預計達3,000噸/月；於12月29日經金管會證期局核准股票公開發行。
Building 5th section of Lugang factory, additional purchasing furan molding equipment and sand recycling equipment, 6Ton Induction Furnace and 16M Annealing Furnace. The monthly production capacity is 3,000 tons. The FSC Securities and Futures Bureau approved us to issue shares at 29 Dec. 彰濱工場の五期工事、造型・砂処理設備、並びに6トンの中周波誘導炉と16M自動制御焼鈍炉の購入。月産3,000トン。

2012

於5月28日經證券櫃檯買賣中心核准股票登錄興櫃買賣，增資為實收資本額6億元。
Gre Tai Securities Market approved us to login emerging trading at 28 May, The capital increase to USD 20.3 million. 5月28日証券取引所より新興株市場への上場及売買批准。資本金の増資：NTD6億。

2015

外銷比例占全公司營收突破25%。
Export ratio of company total revenue exceeded 25%. 海外売上高比率25%突破。

2016

獲經濟部工業局審查通過「產業升級創新平台輔導計畫：多軸式機器手臂應用於鑄件研磨系統之技術研發」
"Industrial Upgrade and Innovative Platform Guidance Program: Application of Multi-Axis Robotic Arm on Castings Grinding System Technical Research & Development" approved by the Industrial Development Bureau, Ministry of Economic Affairs. 台湾經濟部工業局による『産業革新補助計画：多軸式ロボットを応用した鑄物の仕上げシステムの技術開発』の審査合格。



6噸中周波電解爐
6Ton Induction Furnace / 6トンの中周波誘導炉

Production Facilities



退火爐 16M X 3.5M X 4M
Annealing Furnace
自動制御燒鈍炉



軌道式呖喃造模設備
Module Furan Molding Mixer
フラン樹脂砂造型ライン



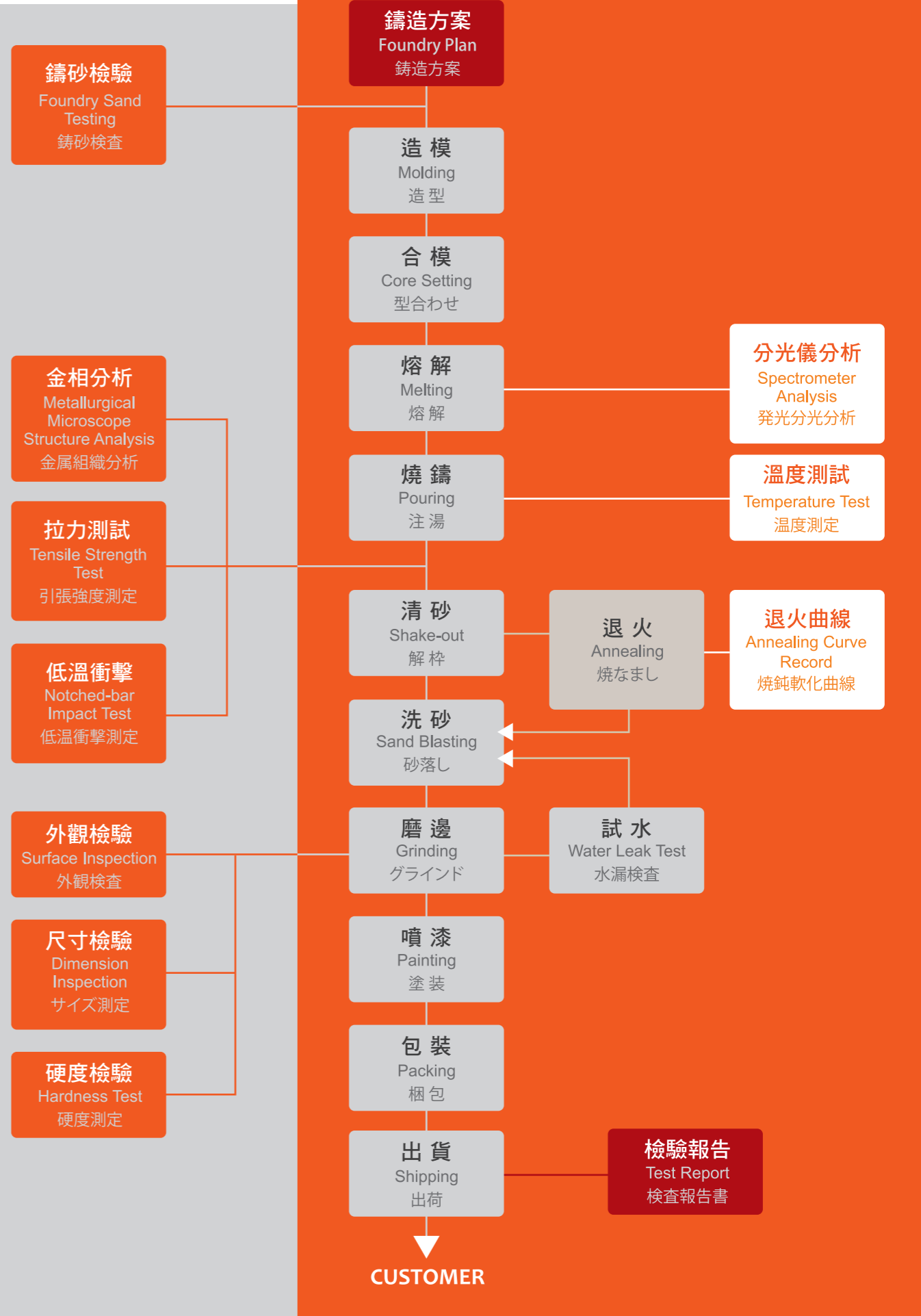
10噸中周波電解爐
10Ton Induction Furnace
10トンの中周波誘導炉



懸吊式洗砂機
Vertical Sand Blasting Machine
ハンガー式ショットブラスト機



臥式洗砂機
Horizontal Sand Blasting Machine
コンベヤー式ショットブラスト機



Producing Process
 QC Process

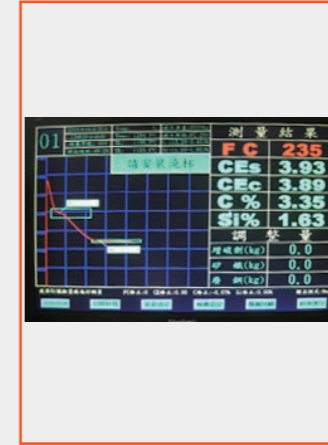
Quality Control Equipments



勃氏(布氏)硬度計
Brinell Hardness Tester
ブリネル硬度計



搖篩機
Sieve Shaker
砂粒檢查設備



碳當量檢測儀
Carbon Equivalent Meter
CEメーター



拉力測試機
Tensile Strength Tester
引張試驗機



金相組織顯微鏡
Metallurgical Microscope
金屬顯微鏡



砂模強度試驗機
Foundry Sand Strength Tester
鑄物砂強度檢查裝置



Insist on Quality superiority



高溫烘爐
Muffle Furnace
マッフル炉



分光儀
Optical Emission Spectrometer
分光器



高溫爐
High Temperature Furnace
高温炉



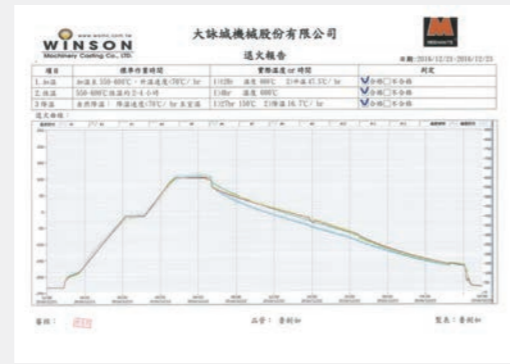
黏度計
Viscometer
粘土計



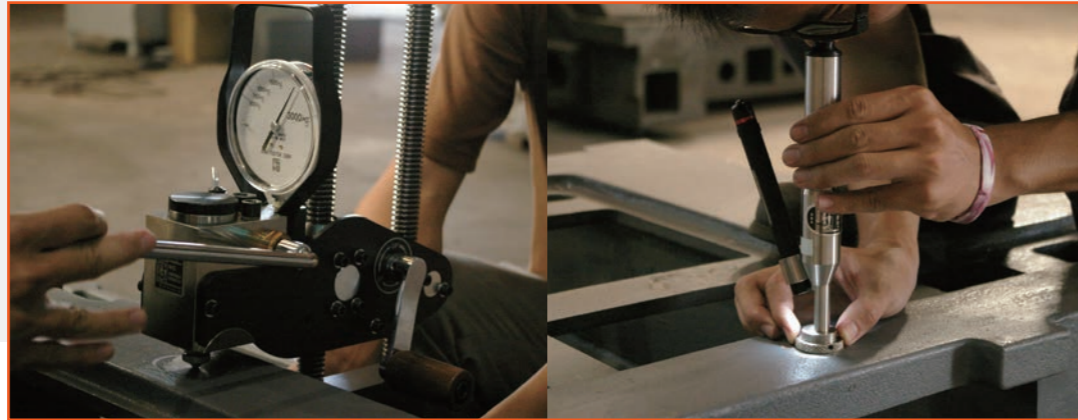
水份儀
Water Content Meter
含水量計

Test Report

WINSON

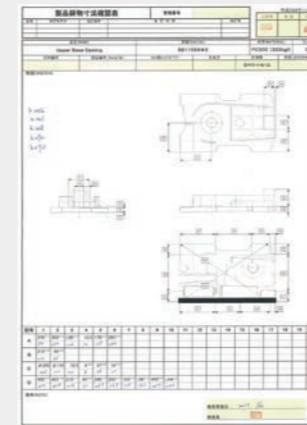


退火曲線圖 / 燒鈍軟化曲線
Softening Curves

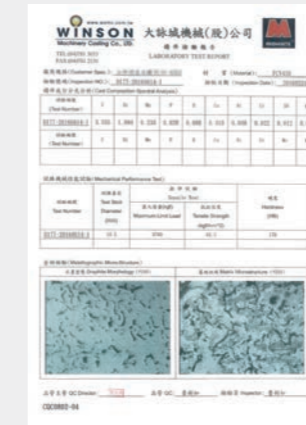


硬度檢驗 / 硬度測定
The Hardness Measurement

試水報告 The Water Leak Test Report 水漏檢查

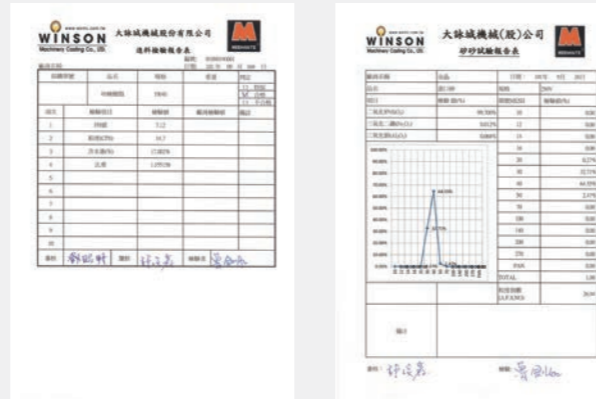


鑄件尺寸確認表 / 製品鑄物寸法確認表
Dimension Inspection for Casting

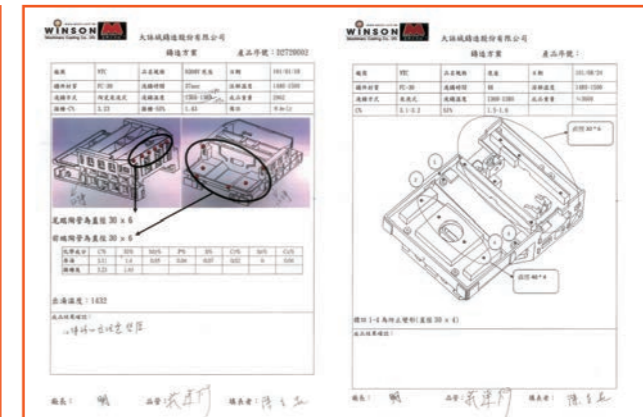


鑄件檢驗報告 / 鑄物檢查報告
Examination for Casting

進料檢驗報告 Acceptance Inspection 檢收報告



鑄造方案 Foundry Plan 鑄造方案



Quality Assurance

Services

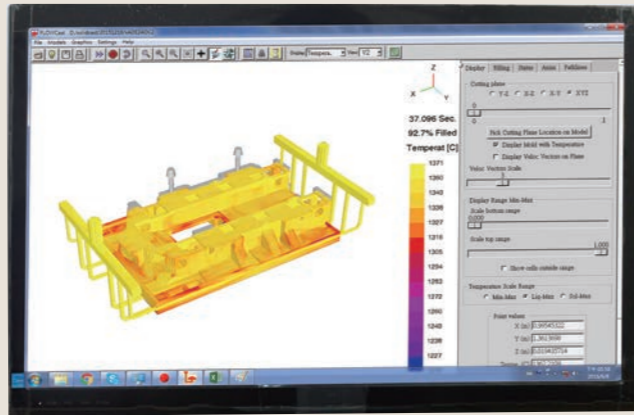
木模設計

Pattern Design
木型設計



模流分析

Moldex 3D
鑄造シミュレーション



3D 掃描

3D Scanning
3Dスキャナー



3D 列印

3D Printing
3Dプリンター



Product



臥式立柱 / 横型マシニングセンタ コラム

Column for Horizontal Machining Center

Weight : 1734kg
Dimension : 1275mm(L)*1000mm(W)*1950mm(H)
Material : ASTM300 / JIS FC300



立式車床底座 / 立旋盤 ベース

Base for Vertical Lathe

Weight : 1090kg
Dimension : 600mm(L)*600mm(W)*400mm(H)
Material : ASTM300 / JIS FC300



五軸加工機底座 / 5軸加工機ベース

Base for 5 Axis Machining Center

Weight : 7684kg
Dimension : 2800mm(L)*2180mm(W)*880mm(H)
Material : ASTM300 / JIS FC300



五軸加工機底座 / 5軸加工機ベース

Base for 5 Axis Machining Center

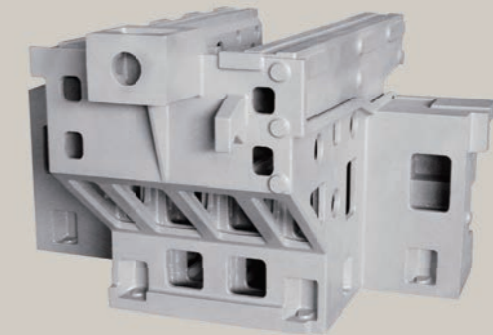
Weight : 2444kg
Dimension : 1000mm(L)*1000mm(W)*600(H)
Material : ASTM300 / JIS FC300



五軸加工機立柱 / 5軸加工機コラム

Column for 5 Axis Machining Center

Weight : 1834kg
Dimension : 1000mm(L)*480mm(W)*2100mm(H)
Material : ASTM300 / JIS FC300

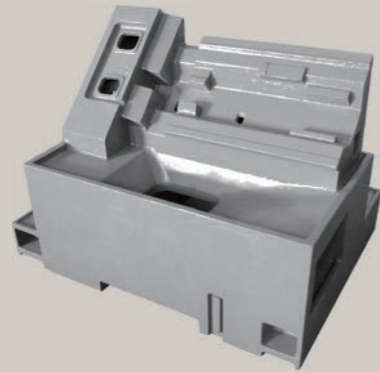


床台 / ベッド

Bed Desk

Weight : 2598 kg
Dimension : 1915mm(L)*1085mm(W)*1766mm(H)
Material : ASTM300 / JIS FC300

Product



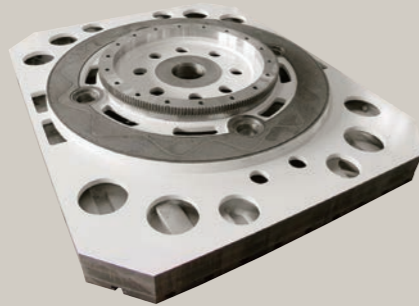
斜背式車床底座 / 旋盤ベッド

Bed for Slant Lathe

Weight : 1275kg

Dimension : 1605mm(L)

Material : ASTM300 / JIS FC300



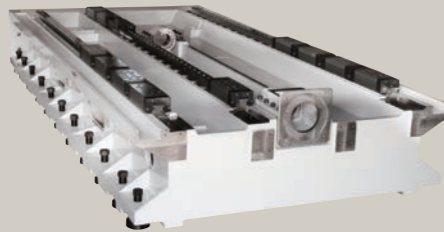
立式搪床工作台 / 中ぐり盤円テーブル

Round Table for Boring M/C

Weight : 6360kg

Dimension : 2500mm(L)*2500mm(W)

Material : ASTM300 / JIS FC300



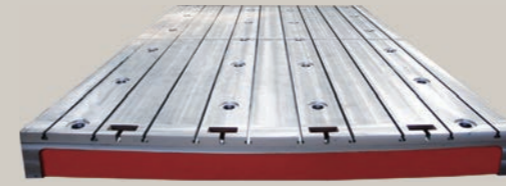
立式搪床底座 / 中ぐり盤ベース

Base for Boring M/C

Weight : 7327kg

Dimension : 3880mm(L)*1280mm(W)*550mm(H)

Material : ASTM300 / JIS FC300



動柱龍門工作台 / 門形テーブル

Table for Moving Column Milling M/C

Weight : 13250kg

Dimension : 4580mm(L)*3050mm(W)*350mm(H)

Material : ASTM300 / JIS FC300



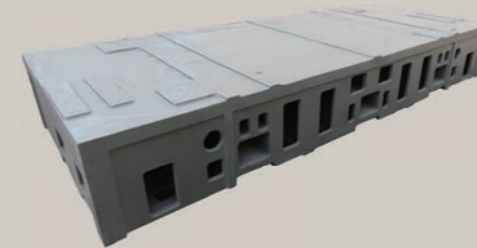
PCB鑽孔機工作台 / PCBドリリングマシン テーブル

Table for PCB Drilling Machine

Weight : 796kg

Dimension : 3350mm(L)*980mm(W)*135mm(H)

Material : ASTM300 / JIS FC300



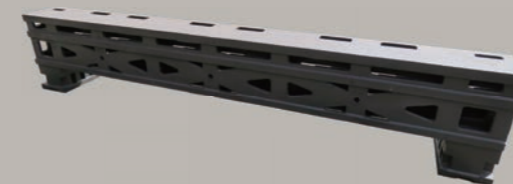
PCB鑽孔機底座 / PCBドリリングマシン ベース

Base for PCB Drilling Machine

Weight : 5935kg

Dimension : 3800mm(L)*1650mm(W)*570mm(H)

Material : ASTM300 / JIS FC300



PCB鑽孔機橫樑 / PCBドリリングマシン ビーム

Beam for PCB Drilling Machine

Weight : 2212kg

Dimension : 3800mm(L)*490mm(W)*750mm(H)

Material : ASTM300 / JIS FC300

Creativities
Competitive
Integration

Growth
Development
Honesty

VISION