

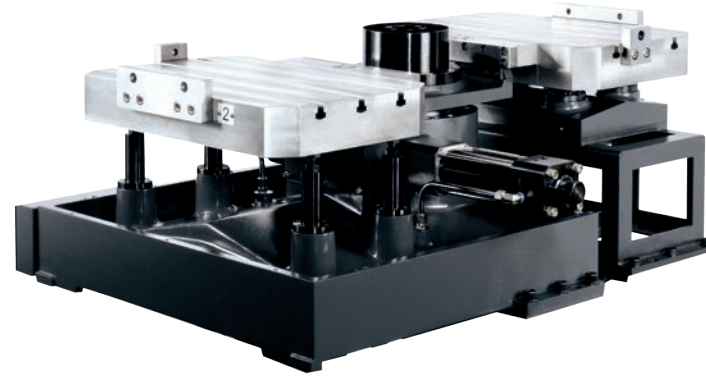
工作台自動交換系統

CVR-660

排齒式

表示工作台大小

表示雙片式工作台(C型架構)



- ▮ 承載能力高：採用油壓驅動；具有300kgx2工作之承載能力。
- ▮ 重覆精度高：採用高精度錐型定位座；確保工作台之穩定性及重覆精度±0.005mm以內。
- ▮ 機構簡單：可靠度高，成本低。
- ▮ 安裝容易：交換裝置置於底座上，可直接與機床連結。
- ▮ 彈性生產：能擴充成多塊工作台，實現少量多樣之彈性生產。
- ▮ 獨家設計：底座可集中切削液及鐵屑。

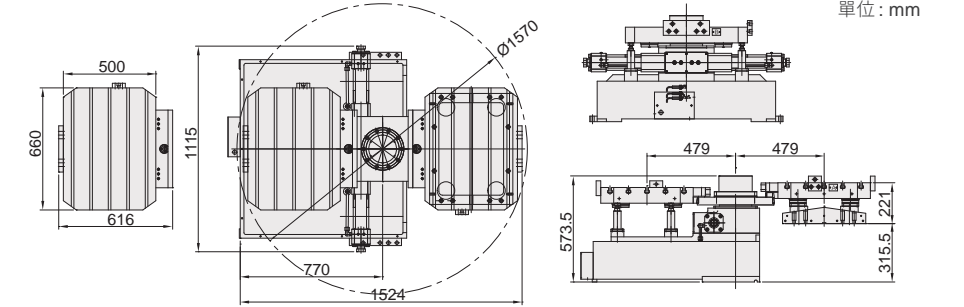
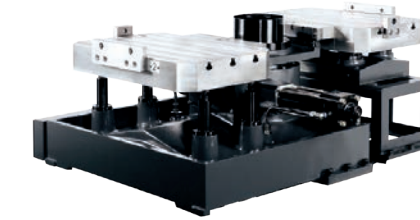
規格

型號	單位	CVR-660	CVR-850	CVR-10D	
交換工作台尺寸	mm	660 x 500	850 x 500	1000 x 500	
交換工作台數		2	2	2	
交換方式		180° 迴旋	180° 迴旋	180° 迴旋	
T型溝尺寸	mm	14H8	18H8	18H8	
驅動方式/驅動壓力	MPa	油壓 6	油壓 6	油壓 6	
交換工作台夾持力	N	36850	36850	36850	
耐切削力	N.m	2940	2940	2940	
交換工作台定位方式		斜錐定位	斜錐定位	斜錐定位	
容許荷重	Kg	200 x 2	300 x 2	300 x 2	
容許負載慣性容量	kg.m ²	7.5 x 2	7.5 x 2	7.5 x 2	
APC油缸上升推力	N	35280	35280	35280	
交換台組	Kg	550	550	550	
淨重(N.W.)	交換工作台	Kg	170 x 2	190 x 2	220 x 2
	副工作台	Kg	105	105	105

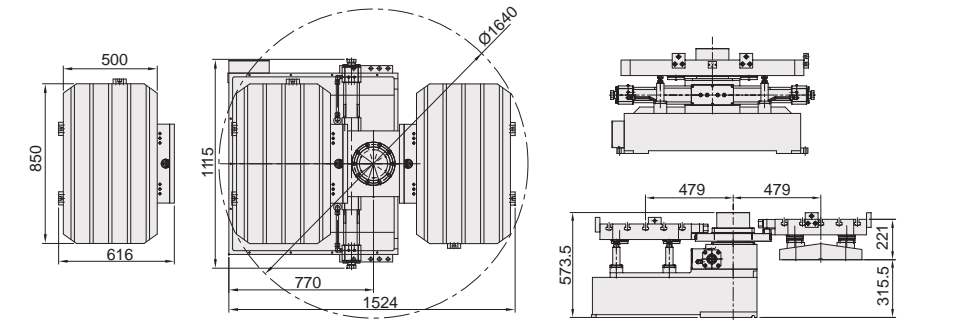
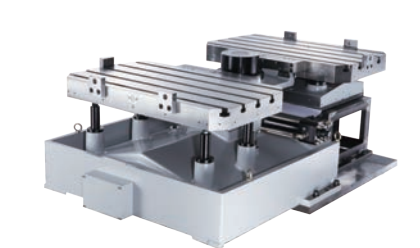
註：1. APC交換時間會因幫浦流量、管線長度及管徑大小不同而稍有不同。
2. "負載慣性容量"為負載之重心在距離APC旋轉中心450mm時的容許值。

尺寸圖

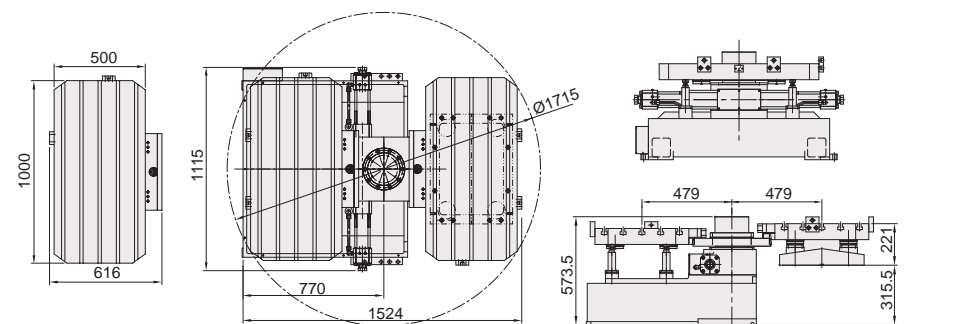
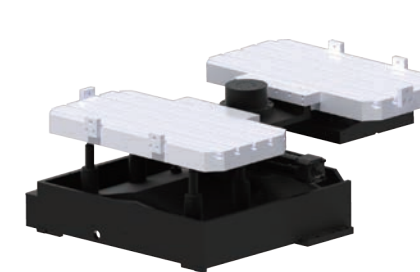
CVR-660



CVR-850



CVR-10D



SVC series

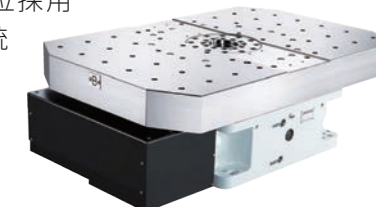
SVC-7050 II

滾子凸輪式

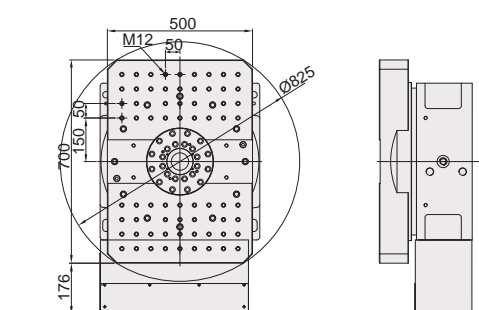
表示工作台大小

表示單片式工作台(全動柱架構)

- ▮ 採用滾子凸輪機構，無背隙、無磨耗，使工作台AB交換更快速及穩定
- ▮ 適用於全動柱機床，工作台AB交換時間: 3.5秒
- ▮ 工作台AB交換定位採用編碼器，取代傳統機械式感應，使定位更精準



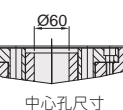
工作台自動交換系統(滾子凸輪式)



薄型-節省空間設計

SVC-7050 II

SVC-10065 II



中心孔尺寸