

GXA-H series

CNC強力大孔徑油壓旋轉 工作台(油壓煞車)

GXA - 500H

全新優化機種

表示油壓煞車

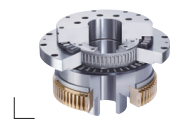
表示盤面大小

表示立、臥式使用

表示為蝸輪蝸桿傳動



- | 旋轉台直徑 Ø500, Ø630, Ø800。
- | 使用超大型徑軸向預壓軸承。(P.18)
- | 馬達安裝在右邊(立、臥兩用)。
- | 採用高效率、高齒深的雙導程蝸桿傳動。(P.20)



主心軸與徑軸向軸承為一體。

規格

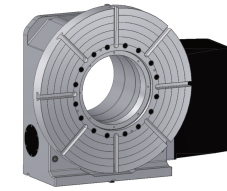
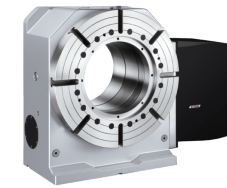
型號	單位	GXA-500H GXA-630EH	GX-630H	GX-800H	
旋轉台直徑	mm	Ø500 / Ø630	Ø630	Ø800	
中心孔直徑	mm	Ø305H7	Ø270H7	Ø285H7	
中心貫穿孔直徑	mm	Ø265	Ø220	Ø240	
工作台高度(臥式位置)	mm	280	325	365	
中心高度(立式位置)	mm	350	400	480	
工作台T型槽寬度	mm	18H7	18H7	22H7	
導塊寬度	mm	18	18	18	
驅動方式/驅動壓力	MPa	油壓 5	油壓 5	油壓 3.5	
鎖緊扭矩	N.m	5700 / 4500	4500	5200	
伺服馬達型號		請參考本型錄第69頁			
減速比		1 / 180	1 / 180	1 / 180	
盤面最大轉速	min ⁻¹	11.1	11.1	11.1	
容許負載慣性容量	$(\frac{W.D^2}{8})$	Kg.m ²	25	40.5	122.4
最小設定單位	deg.	0.001	0.001	0.001	
分度精度	sec.	15	15	15	
重複精度	sec.	6	6	6	
旋轉工作台重量(不含伺服馬達)	Kg	396 / 455	720	1236	
容許負載容量	立式	Kg	450	450	800
	臥式	Kg	800	800	1500
	使用尾座	Kg	800	800	1500
容許切削力 (轉台剎車時)		N	45000	49000	50000
		N.m	8300	8500	10000
		N.m	5700 / 4500	4500	5200
蝸輪容許扭矩	N.m	2500	4300	6860	

註: 蝸輪容許扭矩是指分度盤旋轉速度1min⁻¹時蝸輪的耐負荷扭矩。

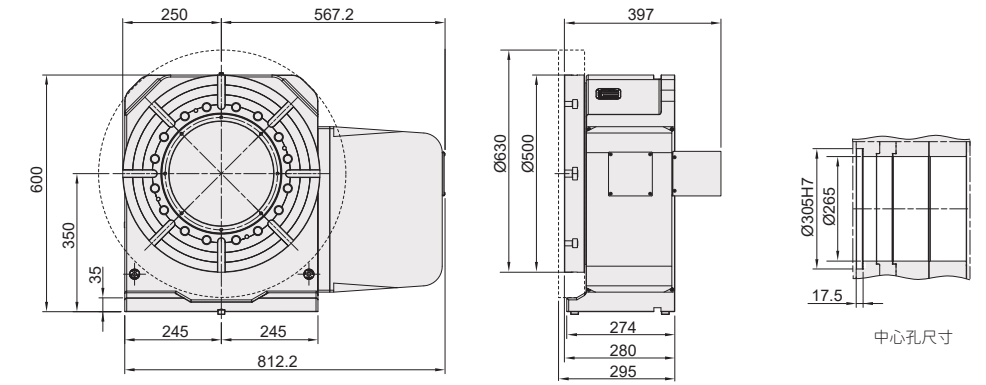
尺寸圖

單位: mm

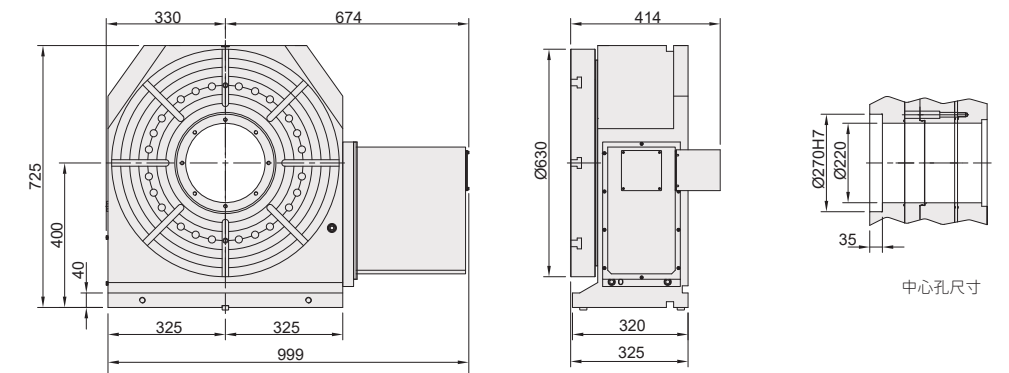
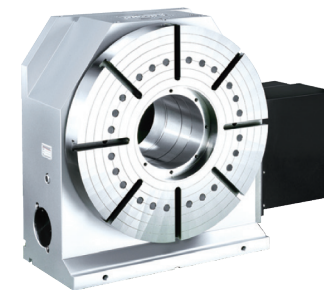
GXA-500H



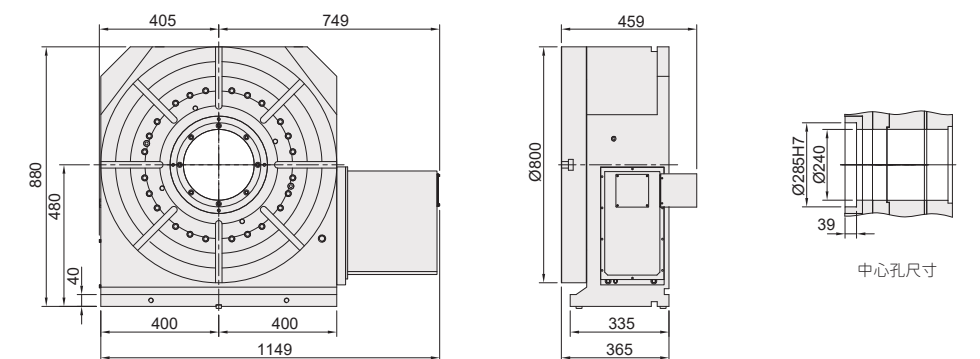
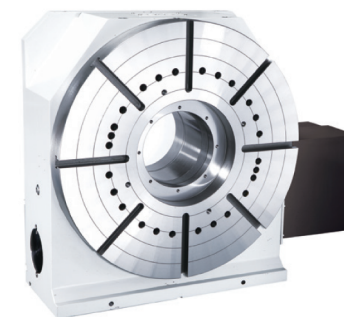
▲ GXA-630EH



GX-630H



GX-800H



註: 伺服馬達護蓋長度依不同馬達而變更(後方鈹金尺寸以發那科馬達尺寸為基礎)。