

## 選擇配件



電固 / 永固磁鐵夾定器



兩軸自動平行整輪：  
前後一般馬達+上下步進馬達



上下 / 前後微調裝置  
(PSGS-2550AH, 3060BH, 4080AHR)



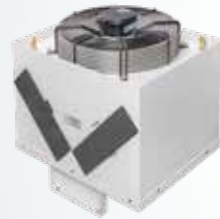
R與角度成型器  
(PSGS)



手動式平行整輪(PSGS, PSGC)  
\*PSGS-1535M, 1545M, 2045M除外



手動式平行整輪  
(PSGO)



油霧回收機



水準器式平衡台



法蘭



視窗型前防濺擋板(PSGS)  
(前後行程會減少30-50mm)

後防濺擋板



乾 / 溼兩用吸塵器(PSGS)



過濾紙式  
附 / 不附磁鐵冷卻裝置



濕式冷卻裝置



濕式附磁鐵冷卻裝置



油溫控制系統

**PROTH**<sup>®</sup>  
精密成型平面磨床

*Simple is the Best*

2022 10

CE EMC ISO 9001

**PROTH INDUSTRIAL CO., LTD.**  
上一工業股份有限公司

台灣 台中市 407 西屯區工業區九路20號  
Tel: +886-4-23583131  
WWW.PROTH.COM.TW

Fax: +886-4-23503131  
E-mail: sales@proth.com.tw

## 鞍座系列



PSGS - 2045M



PSGS - 4080AHR

● 展圖會選擇配件。

規格 / 型號			PSGS					
			1535M	1545M	2045M	2550AH	3060BH	4080AHR
加工能力	最大行程(寬 x 長)	mm	170x380	175x480	220x485	280x600	340x700	460x900
	工作台面至主軸中心距離	mm	420			500	600	
	研磨面積	mm	150x350	150x450	200x450	250x500	300x600	400x800
左右進給	工作台左右速度 (60Hz)	m/min	手動			1-25(0.3-25)		
	進給量 (近似值)	mm/feed	手動			0.1-10		
前後進給	速度 (近似值)	mm/min	手動			1000		
	手輪一轉	mm	5			4		
	手輪一刻度	mm	0.02					
上下進給	速度 (近似值) (選擇配備) (50Hz)	mm/min	手動			220		
	手輪一轉	mm	1					
	手輪一刻度	mm	0.005					
砂輪	尺寸 (外徑 x 寬 x 內徑)	mm	180x13x31.75			355x25x127	355x38x127	
	轉速 (50/60Hz)	r.p.m.	3000/3600			1500/1800		
馬達	主軸馬力		1.1kW/1.5HP		1.5kW/2HP	2.2kW/3HP	3.7kW/5HP	3.7(5.6kW/5(7.5)HP
	油箱馬力		手動			0.75kW/1HP		2.2kW/3HP
重量	淨重	kg	670	780	800	1350	1900	2800
	毛重	kg	800	1020	1140	1700	2500	3400
機械尺寸	長 x 寬 x 高	m	1x1.15x1.8	1.21x1.18x1.8	1.51x1.57x1.9	1.7x1.87x1.8	1.95x1.95x1.9	2.55x2.1x1.9

● 本公司隨時進行研究改進，因此將隨時更改機械之設計規格尺寸及結構，本規格僅供參考。  
● 機械因選購配件的不同，其外觀將與內頁圖片稍有差異。  
● ( ) 為特殊規格，其他特殊規格可另議。

## 鞍座系列



PSGS - 4080N

● 展圖會選擇配件。

規格 / 型號			PSGS	
			3060N	4080N
加工能力	最大行程(寬 x 長)	mm	340x700	460x900
	工作台面至主軸中心距離	mm	560	
	研磨面積	mm	300x600	400x800
左右進給	工作台左右速度	m/min	1-25	
	進給量 (近似值)	mm/feed	0.1-10	
前後進給	速度 (近似值)	mm/min	1000	
	電子手輪一轉		0.1mmx1/x5/x10	
	電子手輪一刻度		0.001mmx1/x5/x10	
上下進給	速度 (近似值) (選擇配備)	mm/min	300	
	電子手輪一轉		0.1mmx1/x5/x10	
	電子手輪一刻度		0.001mmx1/x5/x10	
砂輪	尺寸 (外徑 x 寬 x 內徑)	mm	355x38x127	
	轉速 (50/60Hz)	r.p.m.	1500/1800	
馬達	主軸馬力		3.7kW/5HP	
	前後伺服馬達		0.75kW/1HP	
	上下伺服馬達		0.75kW/1HP	
	油箱馬力		0.75kW/1HP	2.2kW/3HP
重量	淨重	kg	2500	4300
	毛重	kg	3000	5000
機械尺寸	長 x 寬 x 高	m	2.91x2.05x2.2	3.5x2.68x1.95

● 本公司隨時進行研究改進，因此將隨時更改機械之設計規格尺寸及結構，本規格僅供參考。  
● 機械因選購配件的不同，其外觀將與內頁圖片稍有差異。  
● ( ) 為特殊規格，其他特殊規格可另議。



## 立柱系列



PSGC - 60120AHR

• 展圖含選擇配件。

規格 / 型號			PSGC						
			50100AHR	50120AHR	50150AHR	60120AHR	60150AHR	60220AHR	60250AHR
加工能力	最大行程 (寬 x 長)	mm	560x1150	560x1350	560x1650	660x1350	660x1650	660x2350	660x2650
	工作台面至主軸中心距離	mm	700						
	研磨面積	mm	500x1000	500x1200	500x1500	600x1200	600x1500	600x2200	600x2500
左右進給	工作台左右速度 (60Hz)	m/min	1-25						
前後進給	進給量 (近似值)	mm/feed	0.1-15						
	速度 (近似值) (50Hz)	mm/min	2000						
	手輪一轉	mm	5						
	手輪一刻度	mm	0.02						
上下進給	速度 (近似值) (選擇配備)	mm/min	400						
	電子手輪一轉		0.1mmx1/x5/x10						
	電子手輪一刻度		0.001mmx1/x5/x10						
砂輪	尺寸 (外徑 x 寬 x 內徑)	mm	355x50x127						
	轉速 (50/60Hz)	r.p.m.	1500/1800						
馬達	主軸馬力		7.5(11)kW/10(15)HP						
	油箱馬力		3.7kW/5HP						
重量	淨重	kg	5800	6100	7000	8200	9300	10800	12500
	毛重	kg	6900	7500	8500	9600	10900	13900	15600
機械尺寸	長 x 寬 x 高	m	3.2x2.7x2.96	4x2.7x2.96	4.7x2.7x2.96	4x2.83x2.96	4.7x2.83x2.96	6.2x2.83x2.96	7.2x2.83x2.96

• 本公司隨時進行研究改進，因此將隨時更改機械之設計規格尺寸及結構，本規格僅供參考。  
 • 機械因選購配件的不同，其外觀將與內頁圖片稍有差異。  
 • ( ) 為特殊規格，其他特殊規格可另議。

## 立柱系列



PSGC - 50100E

• 展圖含選擇配件。

規格 / 型號			PSGC
			50100E
加工能力	最大行程 (寬 x 長)	mm	560x1150
	工作台面至主軸中心距離	mm	700
	研磨面積	mm	500x1000
左右進給	皮帶驅動工作台速度	m/min	1-25
前後進給	進給量 (近似值)	mm/feed	0.1-15
	速度 (近似值)	mm/min	2000
	電子手輪一轉		0.1mmx1/x5/x10
	電子手輪一刻度		0.001mmx1/x5/x10
上下進給	速度 (近似值) (選擇配備)	mm/min	500
	電子手輪一轉		0.1mmx1/x5/x10
	電子手輪一刻度		0.001mmx1/x5/x10
砂輪	尺寸 (外徑 x 寬 x 內徑)	mm	355x50x127
	轉速 (50/60Hz)	r.p.m.	1500/1800
馬達	主軸馬力		7.5(11)kW/10(15)HP
	前後伺服馬達		1.5kW
	上下伺服馬達		0.75kW
	皮帶驅動伺服馬達		3.5kW
重量	淨重	kg	5800
	毛重	kg	6900
機械尺寸	長 x 寬 x 高	m	4.05x3.175x2.9

• 本公司隨時進行研究改進，因此將隨時更改機械之設計規格尺寸及結構，本規格僅供參考。  
 • 機械因選購配件的不同，其外觀將與內頁圖片稍有差異。  
 • ( ) 為特殊規格，其他特殊規格可另議。

## 懸臂系列



PSGO - 75150AHR

• 展圖含選擇配件。

規格 / 型號			PSGO			
			60150AHR	75150AHR	75220AHR	75300AHR
加工能力	最大行程 (寬 x 長)	mm	660x1650	810x1650	810x2350	810x3150
	工作台面至主軸中心距離	mm	700(950)			
	研磨面積	mm	600x1500	750x1500	750x2200	750x3000
左右進給	工作台左右速度 (60Hz)	m/min	1-25			
	進給量 (近似值)	mm/feed	0.1-15			
前後進給	速度 (近似值) (50/60Hz)	mm/min	2000/2400			
	手輪一轉	mm	5			
	手輪一刻度	mm	0.02			
	速度 (近似值) (選擇配備) (50Hz)	mm/min	200			
上下進給	手輪一轉	mm	0.25			
	手輪一刻度	mm	0.0025			
	尺寸 (外徑 x 寬 x 內徑)	mm	355x50x127			
砂輪	轉速 (50/60Hz)	r.p.m.	1500/1800			
	主軸馬力		7.5(11)kW / 10(15)HP			
馬達	油箱馬力		5.6kW / 7.5HP			
	淨重	kg	9350	11000	12500	14400
重量	毛重	kg	10800	12300	14000	16000
	機械尺寸	長 x 寬 x 高	m	5.1x2.5x2.6	5.1x2.5x2.6	6.6x2.5x2.6

• 本公司隨時進行研究改進，因此將隨時更改機械之設計規格尺寸及結構，本規格僅供參考。  
 • 機械因選購配件的不同，其外觀將與內頁圖片稍有差異。  
 • ( ) 為特殊規格，其他特殊規格可另議。

## 龍門系列



PSGP - 1020AHR

• 展圖含選擇配件。

規格 / 型號			PSGP				
			1015AHR	1020AHR	1025AHR	1030AHR	1040AHR
加工能力	最大行程 (寬 x 長)	mm	1200x1650	1200x2150	1200x2650	1200x3150	1200x4150
	砂輪至台面距離 (立軸)	mm	0-750				
	工作台面至主軸中心距離	mm	1100				
	研磨面積	mm	1000x1500	1000x2000	1000x2500	1000x3000	1000x4000
左右進給	工作台左右速度 (60Hz)	m/min	2-25(1-25)				
	門柱間距	mm	1200				
前後進給	進給量 (近似值)	mm/feed	0.1-35				
	速度 (近似值)	mm/min	2000				
	手輪一轉	mm	5				10
	手輪一刻度	mm	0.02				0.05
上下進給	速度 (近似值) (50Hz)	mm/min	220				
	電子手輪一轉		0.1mmx1/x5/x10				
	電子手輪一刻度		0.001mmx1/x5/x10				
砂輪	尺寸 (外徑 x 寬 x 內徑)	mm	510x100x203.2				
	轉速	r.p.m.	1150				
馬達	橫軸主軸馬力		11(15,18.5)kW/15(20, 25)HP				
	立軸主軸馬力		7.5kW/10HP				
	油箱馬力		7.5kW/10HP				11kW/15HP
重量	淨重	kg	10000	13500	17500	22000	36500
	毛重	kg	13000	17000	21500	26500	41000
機械尺寸	長 x 寬 x 高(m)	m	5.1x2.9x3.4	6.2x2.9x3.4	7.3x2.9x3.4	8.4x2.9x3.4	11.2x2.9x3.5

• 本公司隨時進行研究改進，因此將隨時更改機械之設計規格尺寸及結構，本規格僅供參考。  
 • 機械因選購配件的不同，其外觀將與內頁圖片稍有差異。  
 • ( ) 為特殊規格，其他特殊規格可另議。



## 龍門系列



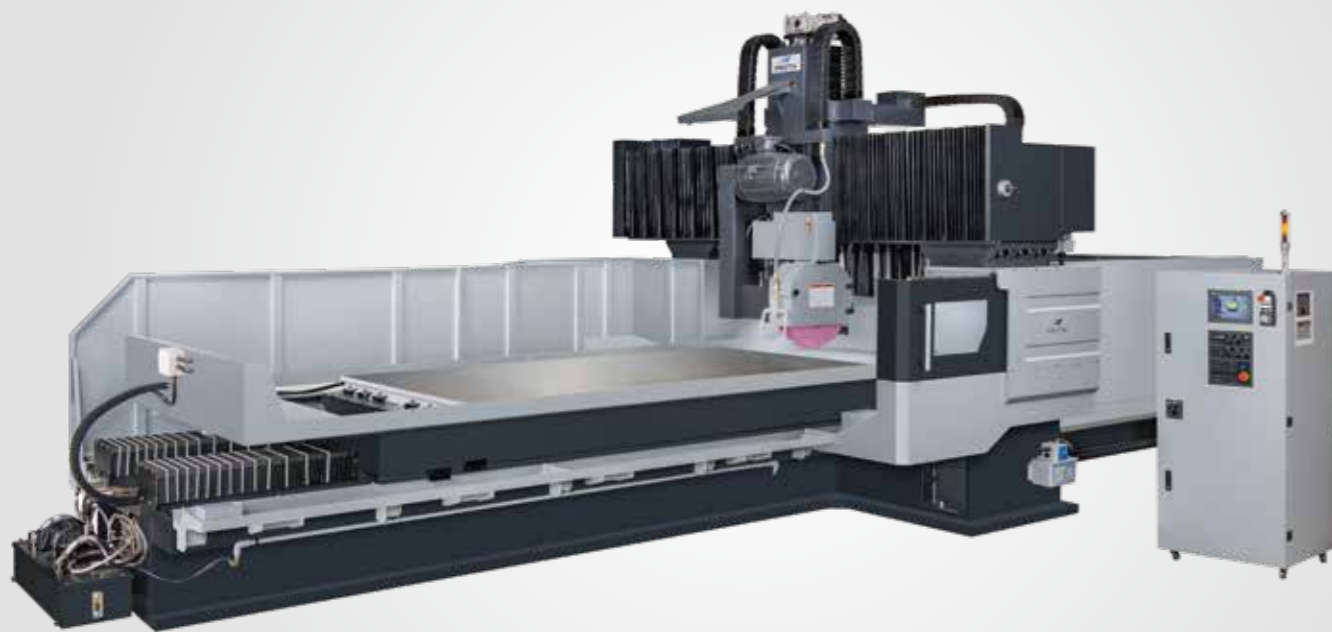
PSGP - 1225AHR

●展圖含選擇配件。

規格 / 型號			PSGP				
			1215AHR	1220AHR	1225AHR	1230AHR	1240AHR
加工能力	最大行程 (寬 x 長)	mm	1400x1650	1400x2150	1400x2650	1400x3150	1400x4150
	砂輪至台面距離 (立軸)	mm	0-750				
	工作台面至主軸中心距離	mm	1100				
	研磨面積	mm	1200x1500	1200x2000	1200x2500	1200x3000	1200x4000
左右進給	工作台左右速度 (60Hz)	m/min	2-25(1-25)				
	門柱間距	mm	1400				
前後進給	進給量 (近似值)	mm/feed	0.1-35				
	速度 (近似值)	mm/min	2000				
	手輪一轉	mm	5				10
	手輪一刻度	mm	0.02				0.05
上下進給	速度 (近似值) (50Hz)	mm/min	220				
	電子手輪一轉		0.1mmx1/x5/x10				
	電子手輪一刻度		0.001mmx1/x5/x10				
砂輪	尺寸 (外徑 x 寬 x 內徑)	mm	510x100x203.2				
	轉速	r.p.m.	1150				
馬達	橫軸主軸馬力		11(15,18.5)kW/15(20,25)HP				
	立軸主軸馬力		7.5kW/10HP				
	油箱馬力		7.5kW/10HP				13kW/17.5HP
重量	淨重	kg	14000	14500	18500	23000	37500
	毛重	kg	17000	18000	22500	27500	41000
機械尺寸	長 x 寬 x 高(m)	m	5.4x2.9x3.4	6.2x2.9x3.4	7.3x2.9x3.4	8.4x2.9x3.4	11.2x2.9x3.5

- 本公司隨時進行研究改進，因此將隨時更改機械之設計規格尺寸及結構，本規格僅供參考。
- 機械因選購配件的不同，其外觀將與內頁圖片稍有差異。
- ( ) 為特殊規格，其他特殊規格可另議。

## 龍門系列



PSGP - 1530AHR

●展圖含選擇配件。

規格 / 型號			PSGP				
			1522AHR	1530AHR	1540AHR	1550AHR	1560AHR
加工能力	最大行程 (寬 x 長)	mm	1900x2350	1900x3150	1900x4150	1900x5150	1900x6150
	砂輪至台面距離 (立軸)	mm	100-800(350-1000)				
	工作台面至主軸中心距離	mm	1100(1350)				
	研磨面積	mm	1500x2200	1500x3000	1500x4000	1500x5000	1500x6000
左右進給	工作台左右速度 (60Hz)	m/min	2-25(1-25)				
	門柱間距	mm	2000				
前後進給	進給量 (近似值)	mm/feed	0.1-35				
	速度 (近似值)	mm/min	2000				
	手輪一轉	mm	10				
	手輪一刻度	mm	0.05				
上下進給	速度 (近似值) (50Hz)	mm/min	220				
	電子手輪一轉		0.1mmx1/x5/x10				
	電子手輪一刻度		0.001mmx1/x5/x10				
砂輪	尺寸 (外徑 x 寬 x 內徑)	mm	510x100x203.2				
	轉速	r.p.m.	1150				
馬達	橫軸主軸馬力		11(15,18.5)kW/15(20,25)HP				
	立軸主軸馬力		7.5kW/10HP				
	油箱馬力		13kW/17.5HP		15kW/20HP	20.5kW/27.5HP	22.5kW/30HP
重量	淨重	kg	34000	39000	45000	50000	56000
	毛重	kg	37000	43000	49500	55000	62000
機械尺寸	長 x 寬 x 高(m)	m	6.6x3.5x3.8	8.4x3.5x3.8	11.2x3.5x3.8	13.4x3.5x3.8	15.6x3.5x3.8

- 本公司隨時進行研究改進，因此將隨時更改機械之設計規格尺寸及結構，本規格僅供參考。
- 機械因選購配件的不同，其外觀將與內頁圖片稍有差異。
- ( ) 為特殊規格，其他特殊規格可另議。



PSRC - 600S



PSRC - 1000S

• 展圖會選擇配件。

規格 / 型號		PSRC				
		500S	600S	800S	1000S	
加工能力	最大研磨半徑	mm	290	340	450	550
	工作台面至主軸中心距離	mm	500			
	研磨台面直徑	mm	500	600	800	1000
旋轉台	最大轉速	r.p.m.	10-60(液靜壓轉盤10-80)		10-60	
	馬力		1.5kW/2HP(液靜壓轉盤2kW)		3.5kW	
前後進給	速度(近似值)	mm/min	2000			
	電子手輪一轉		0.1mmx1/x5/x10			
	電子手輪一刻度		0.001mmx1/x5/x10			
上下進給	速度(近似值)	mm/min	400			
	電子手輪一轉		0.1mmx1/x5/x10			
	電子手輪一刻度		0.001mmx1/x5/x10			
砂輪	尺寸(外徑 x 寬 x 內徑)	mm	355x50x127			
	轉速(50/60Hz)	r.p.m.	1500/1800			
馬達	主軸馬力		7.5kW/10HP		7.5kW/10HP(11kW/15HP)	
	淨重	kg	4500	5000	6500	7000
重量	毛重	kg	5500	6000	8000	8500
	機械尺寸	m	2.5x1.9x2.6		4.1x2.2x2.5	

• 本公司隨時進行研究改進，因此將隨時更改機械之設計規格尺寸及結構，本規格僅供參考。  
 • 機械因選購配件的不同，其外觀將與內頁圖片稍有差異。  
 • ( ) 為特殊規格，其他特殊規格可另議。

## 龍門旋轉台系列



PSRP - 1000S

• 展圖會選擇配件。

規格 / 型號		PSRP			
		1000S	1200S	1500S	
加工能力	最大研磨半徑(橫軸)	mm	600	700	800
	立軸研磨直徑	mm	Ø200-Ø1000	Ø200-Ø1200	Ø200-Ø1500
	工作台面至主軸中心距離	mm	900(1100)		
	研磨台面直徑	mm	1100	1300	1500
旋轉台	最大轉速	r.p.m.	10-60		
	馬力		3.75kW/5HP		
前後進給	速度(近似值)	mm/min	2000		
	手輪一轉	mm	10		
	手輪一刻度	mm	0.05		
上下進給	速度(近似值)	mm/min	400		
	電子手輪一轉		0.1mmx1/x5/x10		
	電子手輪一刻度		0.001mmx1/x5/x10		
砂輪	尺寸(外徑 x 寬 x 內徑)	mm	510x100x203.2		
	轉速(50/60Hz)	r.p.m.	1150		
馬達	橫軸主軸馬力		11(15)kW/15(20)HP		
	立軸主軸馬力		7.5kW/10HP		
重量	淨重	kg	15000	16000	18000
	毛重	kg	16500	18000	21000
機械尺寸	長 x 寬 x 高	m	3x4.2x3.8		

• 本公司隨時進行研究改進，因此將隨時更改機械之設計規格尺寸及結構，本規格僅供參考。  
 • 機械因選購配件的不同，其外觀將與內頁圖片稍有差異。  
 • ( ) 為特殊規格，其他特殊規格可另議。