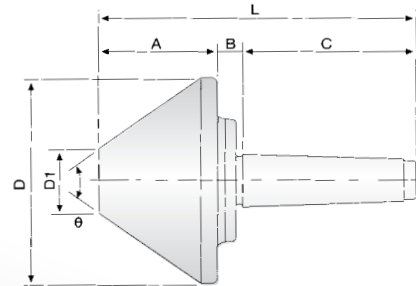


# 傘型頂針

## BULL NOSE CENTER TYPE

# BC

型 LIVE CENTER



1. 傘型頂針頭部使用鉻鉬鋼材質，經熱處理 (HRC 60° ± 1°)。
2. 內部使用錐狀以及滾珠軸承之組合。
3. 適用於較大內孔徑之加工使用。
4. 車床尾座調整壓力建議 6~10 公斤。

1. The tip of bull nose center uses Cr-Mo steel and hardened to (HRC 60° ± 1°).
2. The center uses a combination of taper roller bearing and ball bearing.
3. Applicable to pipes turning.
4. The tailstock pressure of lathe adjusts to six to ten kilograms (for reference)

單位/Unit:mm

ORDER NO.	MORES TAPER MT/MK	A	B	C	D	D1	L	Co精度 Accuracy	Max R.P.M	Load weight	θ	G.W. weight kgs	包裝尺寸 L x W x H
08102050	BC50-MT.2	42	23	69	52	13	134	0.005	4000R.P.M	RPM100=200kg	60°	0.72 kgs	205x60x60
08102063	BC63-MT.2	50	15	69	63	13	134	0.005	4000R.P.M	RPM100=200kg	60°	0.94 kgs	195x86x86
08103050	BC50-MT.3	42	23	86	52	13	151	0.005	4000R.P.M	RPM100=200kg	60°	0.84 kgs	205x60x60
08103063	BC63-MT.3	50	15	86	63	13	151	0.005	4000R.P.M	RPM100=200kg	60°	1.08 kgs	195x86x86
08103078	BC78-MT.3	52	18	86	78	15	156	0.005	3300R.P.M	RPM100=400kg	70°	1.56 kgs	195x86x86
08103106	BC106-MT.3	59	16	86	106	25	161	0.005	3000R.P.M	RPM100=500kg	75°	2.66 kgs	220x120x120
08104050	BC50-MT.4	42	23	108	52	13	173	0.005	4000R.P.M	RPM100=200kg	60°	1.13 kgs	205x60x60
08104063	BC63-MT.4	50	15	108	63	13	173	0.005	4000R.P.M	RPM100=200kg	60°	1.38 kgs	195x86x86
08104078	BC78-MT.4	52	18	108	78	15	178	0.005	3300R.P.M	RPM100=400kg	70°	1.88 kgs	195x86x86
08104106	BC106-MT.4	59	16	108	106	25	183	0.005	3000R.P.M	RPM100=500kg	75°	2.96 kgs	220x120x120
08104128	BC128-MT.4	73	12	108	128	40	193	0.005	2000R.P.M	RPM100=500kg	70°	4.84 kgs	140x140x240
08104156	BC156-MT.4	88	12	108	156	45	208	0.008	1900R.P.M	RPM100=800kg	70°	7.68 kgs	170x170x260
08104206	BC206-MT.4	98	12	108	206	81	218	0.008	1500R.P.M	RPM100=1300kg	70°	15.0 kgs	285x285x360
08104258	BC258-MT.4	107	13	108	258	92	228	0.008	1200R.P.M	RPM100=2000kg	80°	22.0 kgs	285x285x360
08105106	BC106-MT.5	59	16	136	106	25	211	0.005	3000R.P.M	RPM100=500kg	75°	3.86 kgs	220x120x120
08105128	BC128-MT.5	73	12	136	128	40	221	0.005	2000R.P.M	RPM100=650kg	70°	5.70 kgs	140x140x240
08105156	BC156-MT.5	88	12	136	156	45	236	0.008	1900R.P.M	RPM100=800kg	70°	8.54 kgs	170x170x260
08105206	BC206-MT.5	98	12	136	206	81	246	0.008	1500R.P.M	RPM100=1600kg	70°	16.0 kgs	285x285x360
08105258	BC258-MT.5	107	13	136	258	92	256	0.008	1200R.P.M	RPM100=2200kg	80°	25.0 kgs	285x285x360
08105306	BC306-MT.5	107	13	136	306	120	273	0.01	1000R.P.M	RPM100=3000kg	90°	37.0 kgs	340x340x360
08106206	BC206-MT.6	98	12	190	206	81	300	0.008	1500R.P.M	RPM100=2000kg	70°	20.0 kgs	285x285x360
08106258	BC258-MT.6	107	13	190	258	92	310	0.008	1200R.P.M	RPM100=2500kg	80°	29.0 kgs	285x285x360
08106306	BC306-MT.6	107	30	190	306	120	327	0.01	1000R.P.M	RPM100=3000kg	90°	40.0 kgs	340x340x360

