

超重負荷頂針 SUPER-LOAD TYPE

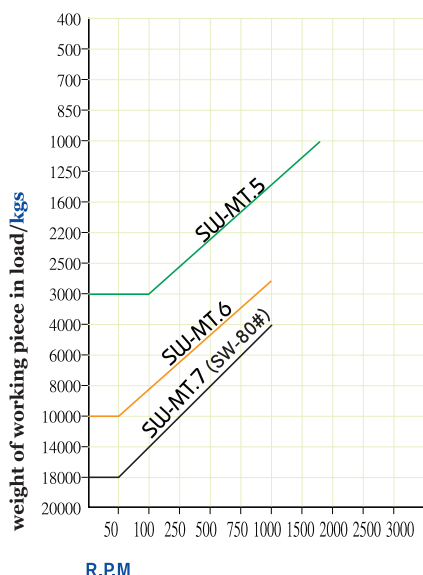
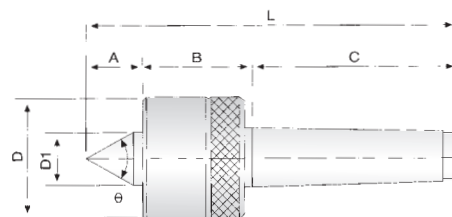


RPM: 1000 - 1800 MT/MK. 5, 6, 7, 80#

www.lihsun.com

SW

型 LIVE CENTER



1. 心軸使用合金工具鋼之材質，經真空熱處理，使心軸更具耐磨性，硬度較高(HRC60°~62°)。
2. 此頂針適用於重型車床及較重負荷載使用。
3. 車床尾座調整壓力建議5~12 公斤 (參考值)

※ 防水設計

※ 因SW-MT.7(SW-MT.80#)本身重量重，如加工工件重，為了避免有RUNOUT(偏轉/擺)現象產生，建議中間使用輔助器材支撐。

1. Shaft uses alloy steel and hardened through vacuum heat treatment to (HRC 60° ~ 62°).
2. Applicable to heavy duty lathes.
3. The tailstock pressure of lathe adjusts to five to twelve kilograms. (for reference)

※ Waterproof design.

※ Due to the heavy weight for the type SW-MT.7(SW-MT.80#) and also for the gigantic workpiece, need to put a support frame with your workpiece in case of runout while working.

單位/Unit:mm

ORDER NO.	MORES TAPER MT/MK	A	B	C	D	D1	L	Co精度 Accuracy	Max R.P.M	θ	G.W. WEIGHT kgs	包裝尺寸 L x W x H
08060005	SW-MT.5	52	82	135	98	50	269	0.005	1800R.P.M	60°	6.8 kgs	340 x 140 x 125
08060006	SW-MT.6	80	116	190	155	70	380	0.008	1000R.P.M	60°	22 kgs	420 x 185 x 180
08060007	SW-MT.7	106	127	260	196	90	493	0.008	1000R.P.M	60°	42 kgs	530 x 242 x 235
08060008	SW-80#	106	127	200	196	90	433	0.008	1000R.P.M	60°	40 kgs	530 x 242 x 235