



奕達精機股份有限公司
佑宜自動化企業股份有限公司

41465 台中市烏日區溪南路一段357巷68弄41號
Tel : 886-4-2335 8368
Fax: 886-4-2335 6681
E-mail: yida.cnc@msa.hinet.net
<http://www.yidacnc.com>



RISE TO WIN 不斷攀升 · 飛向成功

MH系列
臥式加工中心機



MH-500

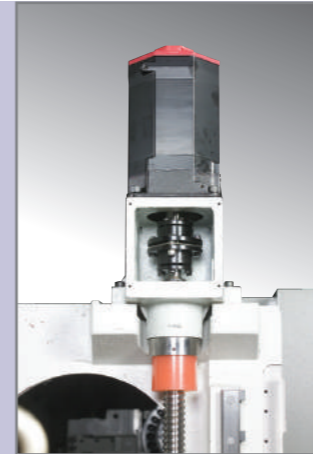
臥式加工中心機

- BT40 10,000轉
- 主軸功率: 11/15kW (20HP)
- ATC 40支刀 (標準); 60支刀 (選配)
- 0.001度工作台
- 雙工作台
- C2等級滾珠導螺桿
- 主軸冷卻裝置
- AICC
- 三軸快速位移: 32m/min (標準); 48m/min (選配)
- 鏈條式鐵屑輸送機+集屑車



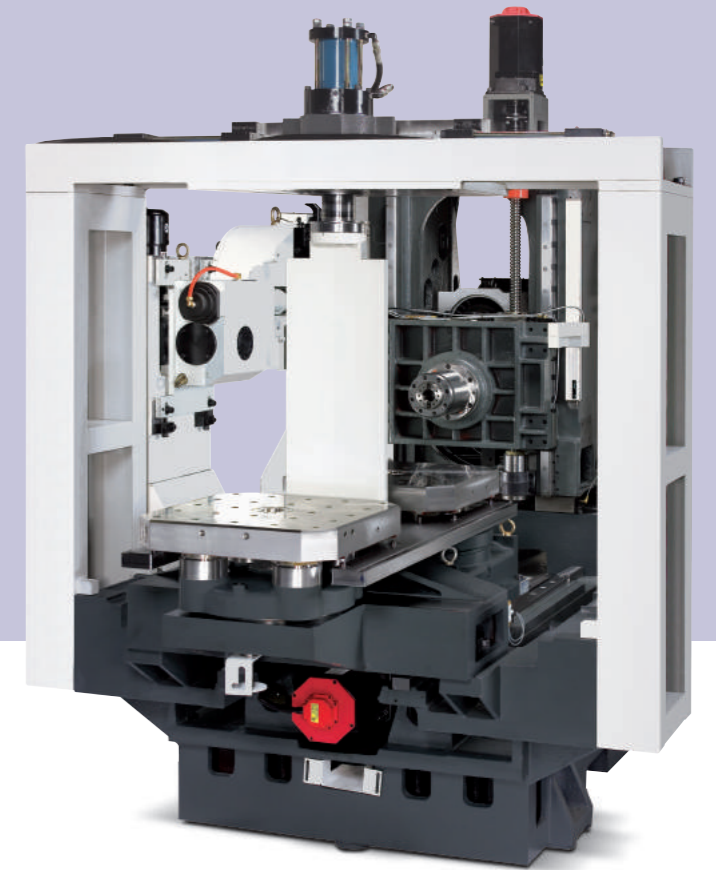
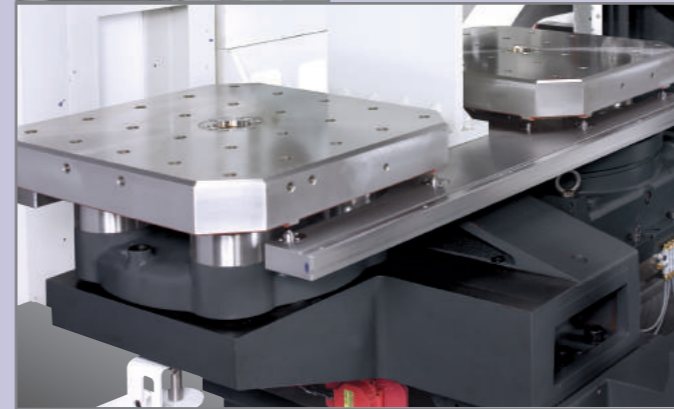
高剛性立柱結構

高剛性結構設計，採用高品質鑄鐵，確保機台剛性及穩定性。



高速線軌

X, Y, Z軸採線性滑軌設計，可以提高加工精度，同時可確保高速時之進給率。
三軸快速位移: 32m/min (標準)
48m/min (選配)



工作台交換

APC雙工作台提供工作台自動交換功能，為自動化之最佳生產設計。



自動刀具交換系統搭配隨機選刀功能

節省加工時間，並提高生產效率。另外，透過高性能馬達驅動可使定位更平穩、精確。
MH-500: 40支刀 (標準), 60支刀 (選配)



高精密剛性主軸

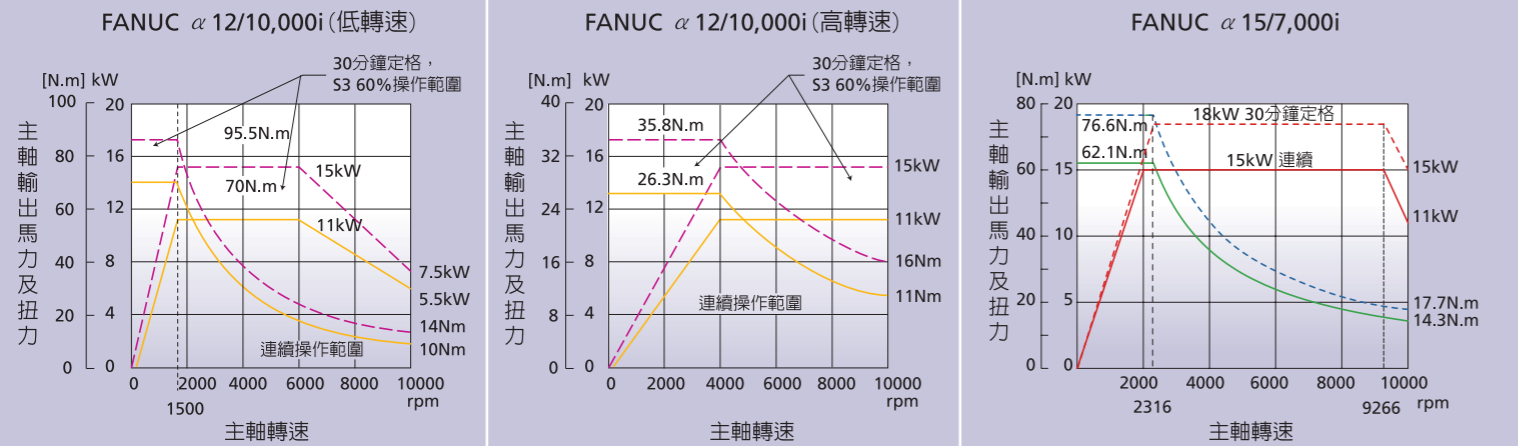
耐久準確之主軸軸承設計提供高扭力、高剛性及精確之切削能力。另外，搭配油冷機確保長時間加工之穩定性，並延長主軸壽命。



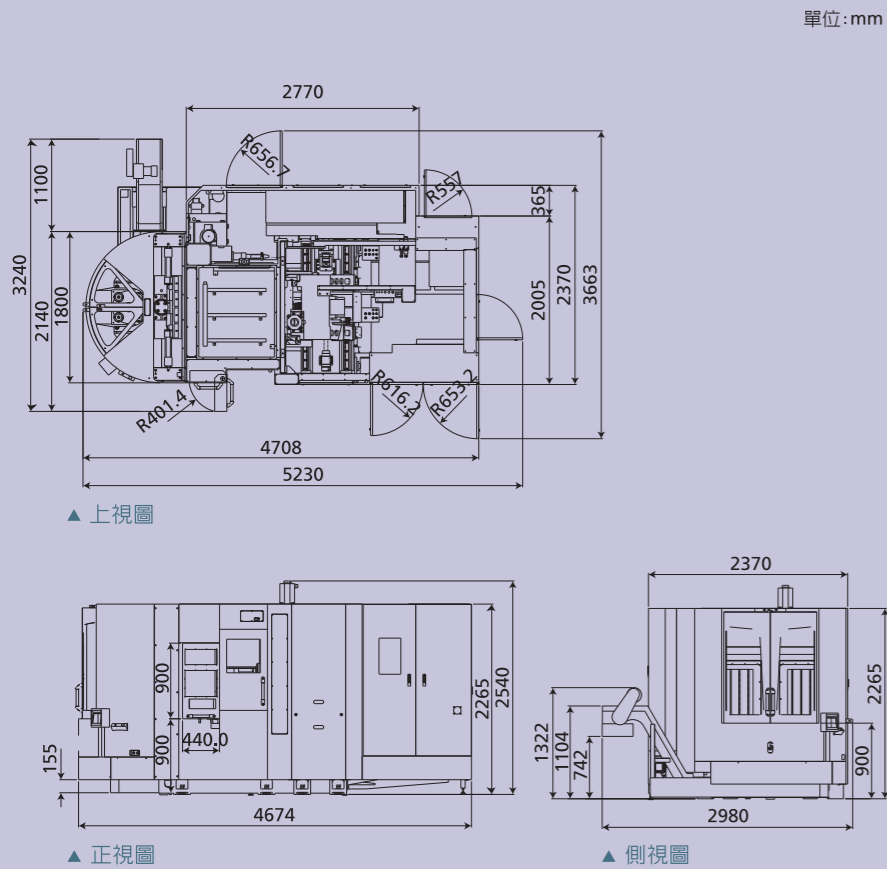
請輸入網址 www.yidacnc.hdv.tw
即可線上瀏覽動態影片。

MH-500

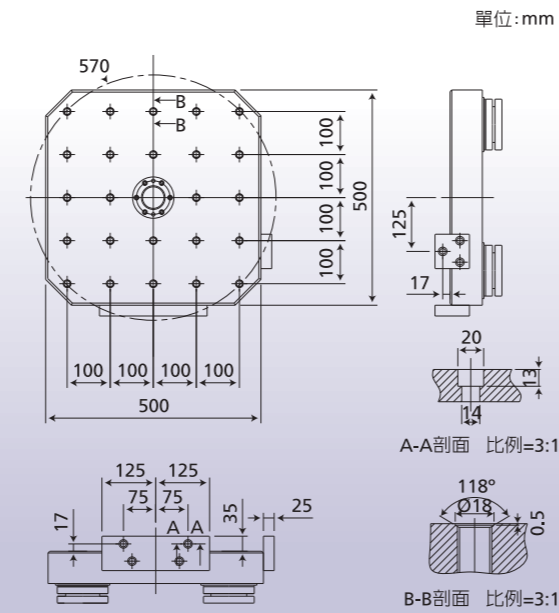
主軸功率及扭力圖



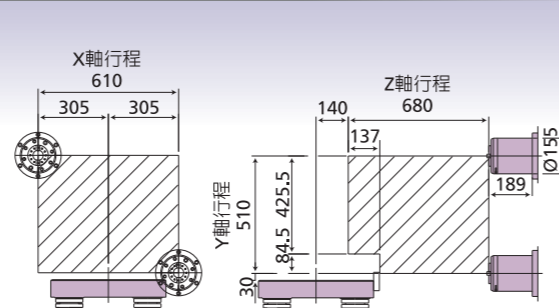
外觀尺寸圖



工作台尺寸圖



加工範圍圖



規格表

單位: mm

MH-500		
工作台	尺寸 (mm)	標準: 500 x 500; 選配: 400 x 400
	螺絲孔	標準: 24-M16xP100; 選配: 15-M16xP100
	最大荷重 (kgf)	標準: 500; 選配: 400
	最小分割角度	標準: 0.001°; 選配: 1°
	分度盤重複精度 (光學尺回授)	±4"
	梭台數量	2
	B軸最高轉速 (rpm)	22
行程	工件最大迴旋直徑 (mm)	Ø 570
	工件最大高度 (mm)	640
	X/Y/Z軸行程 (mm)	610 / 510 / 680
	主軸鼻端到工作台中心距離 (mm)	140-820
主軸	主軸中心到工作台面距離 (mm)	30-540
	主軸直徑 (mm)	Ø 65
	主軸轉速 (rpm)	標準: 10,000皮帶式; 選配: 12,000皮帶式
進給率	X/Y/Z軸切削進給率 (mm/min)	1-24,000
	X/Y/Z軸快速位移速度 (m/min)	標準: 32; 選配: 48
	X/Y/Z軸最小設定單位 (mm)	0.001
	回授單元	光學尺 (選配)
刀具	刀庫容量 (支)	標準: 40; 選配: 60
	選刀方式	最短路徑
	無鄰近刀具最大直徑 (mm)	Ø 127
	刀具長度 (mm)	300
	刀具直徑 (mm)	Ø 76
	刀具重量 (kg)	7
	刀具形式	標準: BT40.; 選配: CAT40, BBT40, HSK63A
驅動馬達	主軸馬達 (kW)	標準: α 12i 11/15; 選配: α 15i 15/18.5
	伺服馬達X/Y/Z/B軸 (kW)	α 22 / α 22 / α 22 / α 12 4 / 4 / 4 / 3
	主軸潤滑系統 (W)	370
	自動潤滑泵浦馬達 (W)	12
	液壓油馬達 (kW)	2.25
	切削液馬達 (kW)	1.27 x 3
	鐵屑輸送機 (W)	200
	ATC刀庫馬達 (kW)	0.373
	換刀臂馬達 (kW)	0.56 / 40支刀; 0.75 / 60支刀
	精度	定位精度 (mm)
重複精度 (mm)		±0.003
電源		220V / 30KVA
其它	T-T (秒)	3.3
	交換台P-P (秒)	10
	高 (mm)	2,540
	長x寬 (mm)	4,700 x 2,980
	包裝尺寸(寬x高x深) (mm)	4,940 x 2,290 x 2,500 (主機) 3,500 x 2,280 x 2,550 (含附件 / 40支刀)
	淨重 (kg約)	10,280 / 40支刀 (含附件)
	毛重 (kg約)	10,665 / 40支刀 (含附件)

標準附件

1. 發那科Oi控制器
2. 主軸轉速: 10,000轉皮帶式
3. BT40主軸
4. 主軸馬達: 11/15kW
5. 主軸油冷機
6. 儲刀倉: 40支刀
7. 切削冷卻系統
8. 集中潤滑系統
9. 工作台0.001°分割 (螺絲孔式)
10. 螺旋式排屑機構
11. 基礎螺絲及調整墊塊
12. 鏈條式鐵屑輸送機+集屑車
13. 全密式防濺板
14. 自動交換雙工作台
15. 工作燈
16. 剛性攻牙
17. M80自動斷電系統
18. 操作手冊
19. 維護手冊
20. 零件清單 / 電氣圖
21. 發那科手冊

選配附件

1. 發那科31i控制器
2. 西門子控制器
3. 三菱控制器
4. 海德漢控制器
5. 儲刀倉: 60支刀
6. T型槽工作台
7. 工作台1°分割
8. 主軸轉速: 12,000轉皮帶式
9. 自動刀具量測
10. 工件量測
11. 吊架
12. 工作台沖洗裝置
13. 刮板式鐵屑輸送機
14. 旋轉視窗
15. 單工作台
16. 6個工作台裝置系統
17. 油壓治具介面
18. 油霧收集器
19. 主軸中心給水(20 bar或70 bar)
20. 自動上下料設備
21. 穩壓器
22. 變壓器
23. CE安全標準
24. 旋轉工作台加裝環形尺
25. 光學尺

*備註: 此規格尺寸僅為提供參考, 如有變更恕不另行通知。



請輸入網址 www.yidacnc.hdv.tw
即可線上瀏覽動態影片。

MH-500 Plus

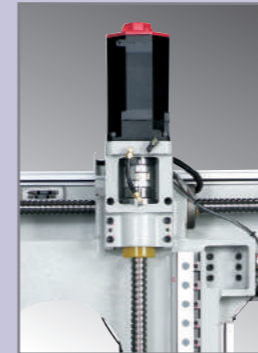
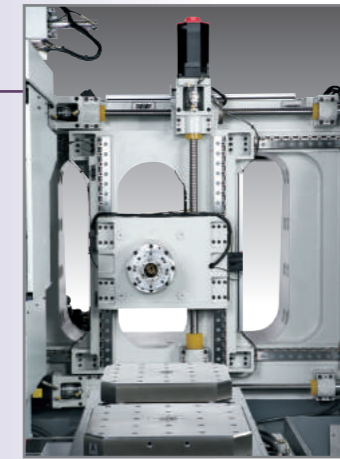
臥式加工中心機

新世代、高性能、高效率臥式加工中心機

- 箱型立柱結構，對稱式的設計有利於降低機台因熱變形或外力所造成的變形。
- 中央排屑設計，讓鐵屑由機台中間滑落至鐵屑輸送機後，再排放到機台後方之集屑桶。
- BT 50直結式主軸10,000轉
- ATC同步換刀時間：1.9秒 (選配)
- 交換台時間：6.8秒
- 旋轉工作台-B軸：35轉 (標準)；50轉 (選配)
- 儲刀倉：40支刀 (標準)；60,120,180支刀 (選配)
- 1G加速度及60M/min快速進給 (選配)

門型結構

高剛性之主柱結構，搭配線軌之設計，使X,Y,Z軸高速進給時保持穩定，提高切削功能。



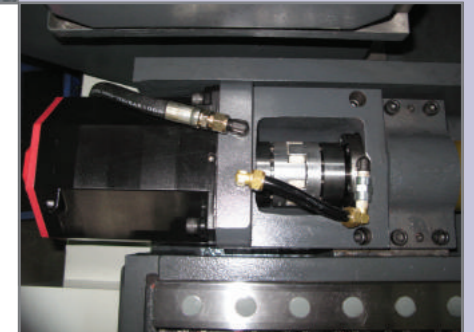
高速滾柱線軌

X,Y,Z軸之線性滑軌設計，可以提高加工之精度，同時可確保高速時之進給率。
快速位移速度：48m/min (標準)；60m/min (選配)
切削進給率：1-24,000mm/min
加速度：1G (選配)



高壓主軸中心給水 (選配)

主軸中心給水可搭配70 bar高壓及高出水量的冷卻系統，能提供5 micron的過濾，保護機器及刀具。



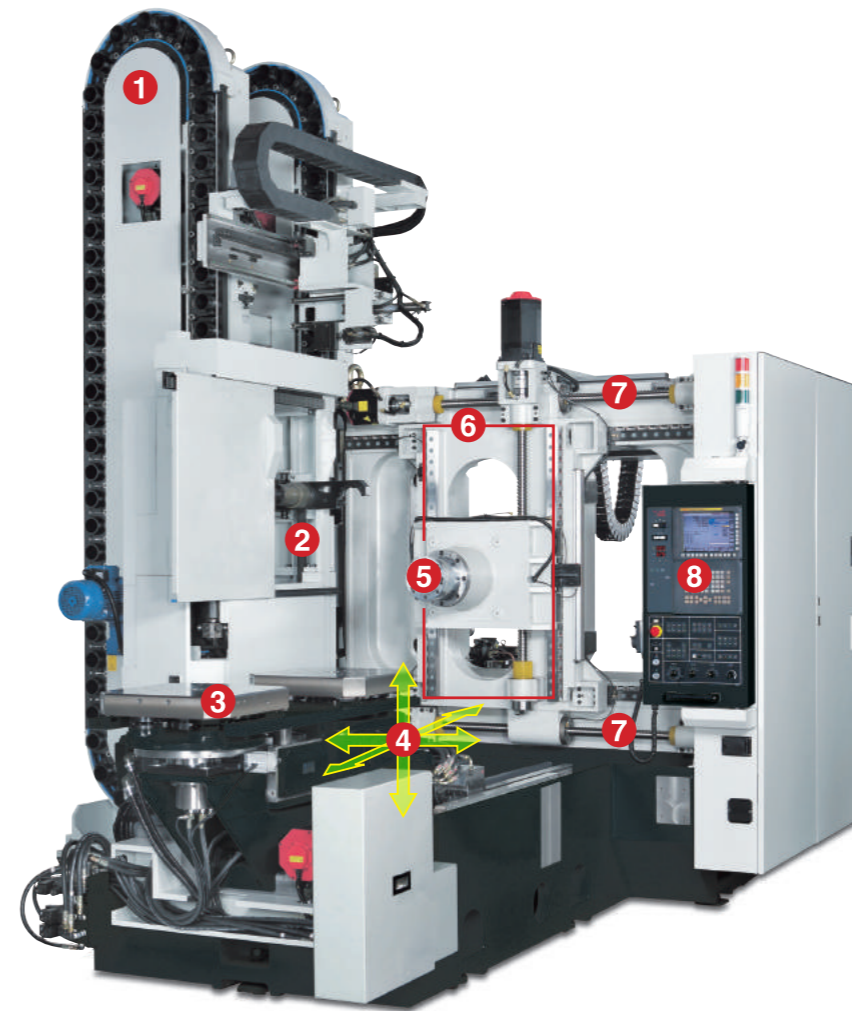
油冷滾珠導螺桿系統 (選配)

藉由螺桿冷卻系統，可以將轉動所產生的熱迅速帶離，確保機台加工精度。



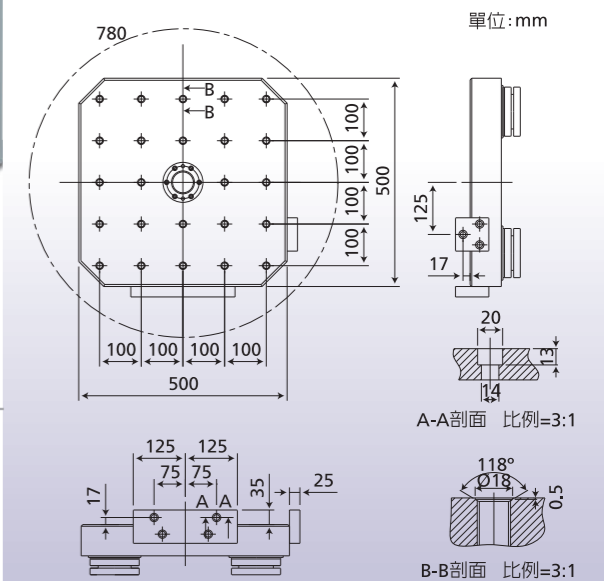
高剛性鑄件底座

MH-500Plus的鑄件均採用“米漢納鑄鐵”確保機台之剛性及穩定性。



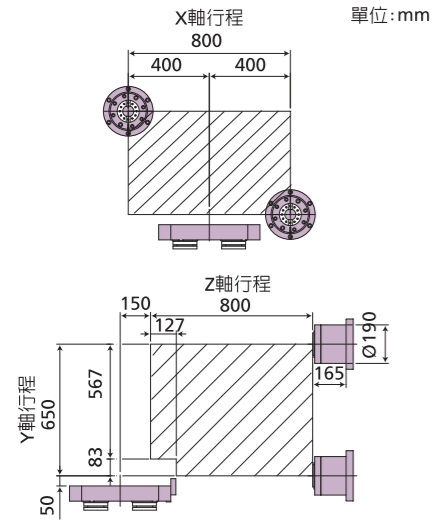
- 1 儲刀倉：40支刀 (標準)；60,120,180支刀 (選配)
- 2 換刀時間：1.9秒 (選配)
- 3 交換台時間：6.8秒
- 4 1G加速度及60M/min快速進給 (選配)
- 5 BT 50直結式主軸10,000轉
- 6 箱型立柱結構
- 7 雙滾珠導螺桿 (X軸)
- 8 發那科/海德漢/西門子控制器

工作台尺寸圖

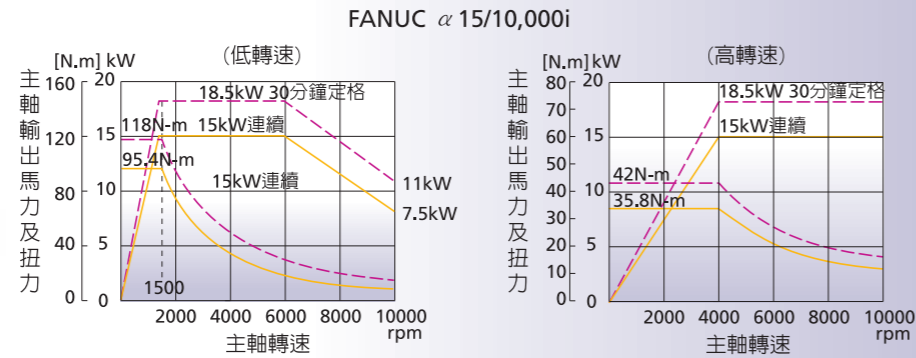
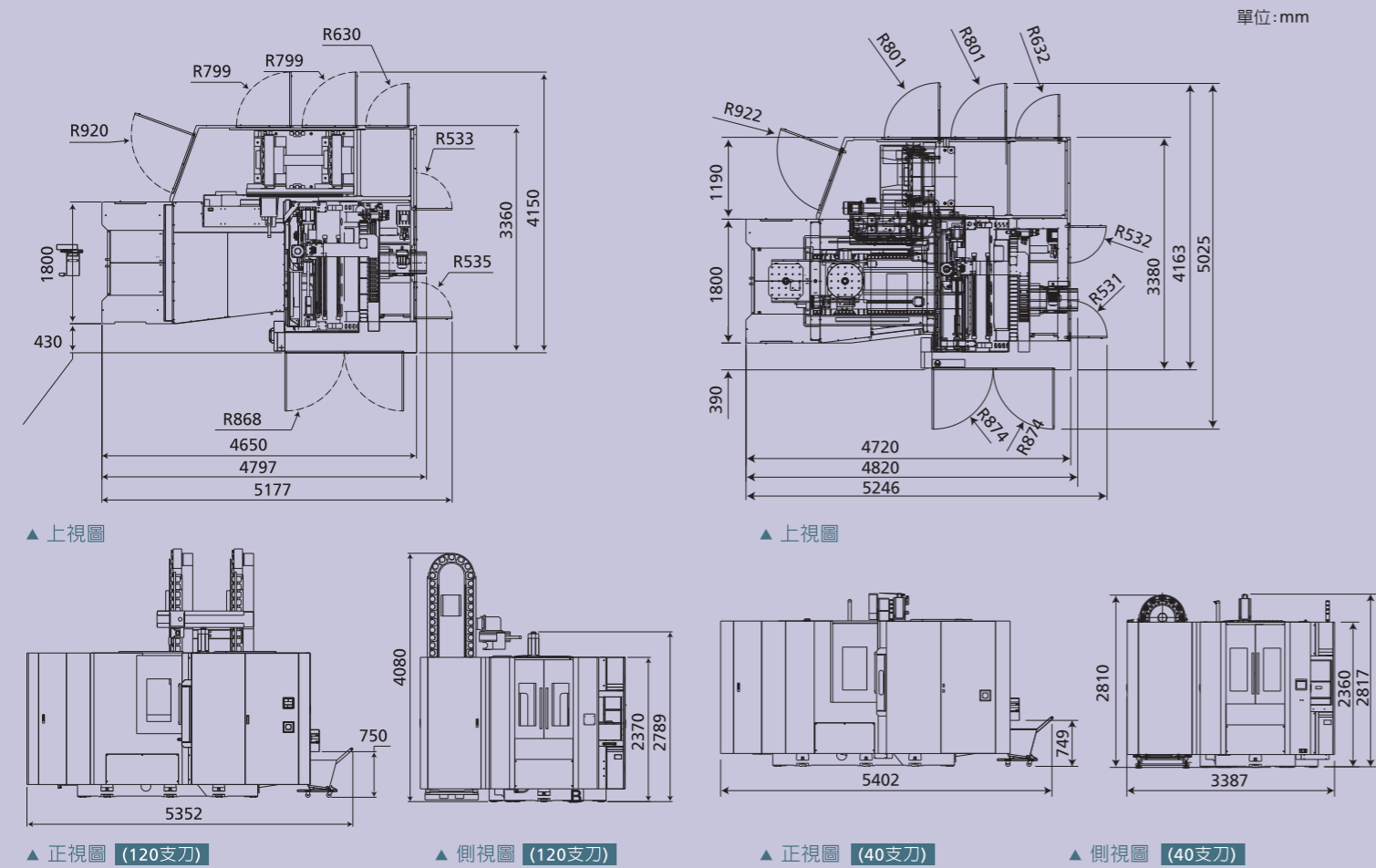


MH-500 Plus 經濟型 主軸功率及扭力圖

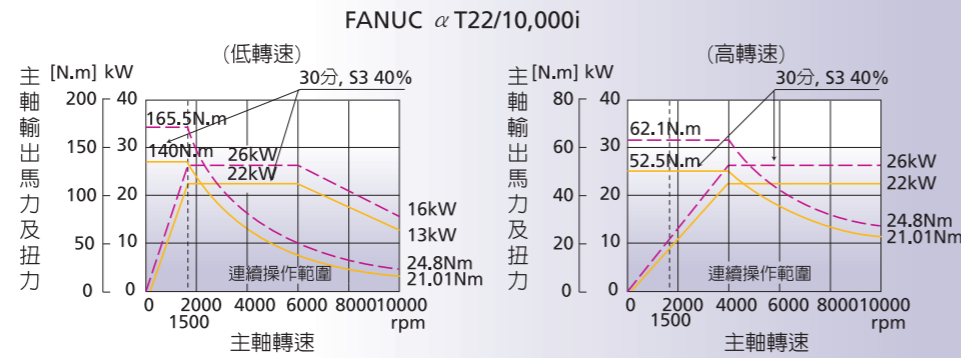
加工範圍圖



外觀尺寸圖



專業型 主軸功率及扭力圖



規格表

		單位:mm	
		MH-500 Plus 經濟型	MH-500 Plus 專業型
工作台	尺寸 (mm)	500 x 500	500 x 500
	螺柱孔	24-M16xP100	24-M16xP100
	最大荷重 (kgf)	500	500
	最小分割角度	標準: 0.001°; 選配: 1°	標準: 0.001°; 選配: 1°
	分度盤重複精度 (光學尺回授)	±4"	±4"
	梭台數量	2	2
	B軸最高轉速 (rpm)	35 (0.001°)	50 (0.001°)
	工件最大迴旋直徑 (mm)	Ø 780	Ø 780
	工件最大高度 (mm)	750	750
	X/Y/Z軸行程 (mm)	800 / 650 / 800	800 / 650 / 800
行程	主軸鼻端到工作台中心距離 (mm)	150-950	150-950
	主軸中心到工作台面距離 (mm)	50-700	50-700
主軸	主軸錐度	ISO No. 50	ISO No. 50
	主軸直徑 (mm)	Ø 90	Ø 90
進給率	主軸轉速 (rpm)	標準: 10,000 直結式 選配: 12,000 直結式	標準: 10,000 直結式 選配: 12,000 直結式
	X/Y/Z軸切削進給率 (mm/min)	1-24,000	1-24,000
	X/Y/Z軸快速位移速度 (m/min)	48	60
	X/Y/Z軸最小設定單位 (mm)	0.001	0.001
刀具	回授單元	光學尺 (選配)	光學尺 (選配)
	刀庫容量 (支)	標準: 40; 選配: 60, 120, 180	標準: 40; 選配: 60, 120, 180
	選刀方式	隨機記憶	隨機記憶
	無鄰近刀具最大直徑 (mm)	Ø 250	Ø 250
	刀具長度 (mm)	400	400
	刀具直徑 (mm)	Ø 125	Ø 125
	刀具重量 (kg)	20	20
	刀具形式	標準: BT50, 選配: CAT50, BBT50, HSK100A	標準: BT50, 選配: CAT50, BBT50, HSK100A
	主軸馬達 (kW)	標準: α 15 15/18.5; 選配: α 18 18.5/22	標準: α 22 22/26
	伺服馬達 X1/X2/Y/Z/B 軸 (kW)	α 12 / α 12 / α 30 / α 30 / α 22 3 / 3 / 7 / 7 / 4	α 22 / α 22 / α 40 / α 30 / α 22 4.5 / 4.5 / 5.5 / 5.5 / 4 (α i 型馬達, 絕對式)
驅動馬達	主軸潤滑系統 (W)	370	370
	自動潤滑泵浦馬達 (W)	12	12
	液壓油馬達 (kW)	3.7	3.7
	切削液馬達 (kW)	1.27 x 3	1.27 x 3
	鐵屑輸送機 (W)	200	200
	ATC刀庫馬達 (kW)	3	3 (伺服馬達)
	換刀臂馬達 (kW)	3	3
	精度	定位精度 (mm)	±0.004
重複精度 (mm)		±0.003	±0.003
其它	電源	220V / 75KVA	220V / 75KVA
	T-T (秒)/刀具重 (kg)	3.5 / 20	2.1 / 20, 1.9 / 10
	交換台P-P (秒)	6.8	6.8
	高 (mm)	4,070	4,070
	長x寬 (mm)	4,650 x 3,360	4,650 x 3,360
	包裝尺寸 (寬x高x深) (mm)	4,920 x 2,290 x 2,560 (主機) 4,480 x 2,300 x 2,250 (含附件/60支刀)	4,920 x 2,310 x 2,560 (主機) 4,560 x 2,280 x 1,830 (含附件/60支刀)
	淨重 (kg約)	1,6320 / 40支刀	1,6320 / 40支刀
	毛重 (kg約)	1,7700 / 40支刀 (含附件)	1,7700 / 40支刀 (含附件)

- ### 標準附件
1. 發那科Oi控制器
 2. 主軸轉速: 10,000轉 (直結式)
 3. BT50主軸
 4. 主軸馬達
經濟型: 15/18.5kW
專業型: 22/26kW
 5. 主軸油冷卻系統
 6. 儲刀倉: 40支刀
 7. 切削冷卻系統
 8. 集中潤滑系統
 9. 工作台0.001°分割 (螺柱孔式)
 10. THK線性滑軌
 11. 基礎螺絲及調整墊塊
 12. 鏈條式鐵屑輸送機+集屑車
 13. 全密式防濺板
 14. 自動交換雙工作台
 15. 工作燈
 16. 剛性攻牙
 17. M80自動斷電系統
 18. 操作手冊
 19. 維護手冊
 20. 零件清單 / 電氣圖
 21. 發那科手冊

- ### 選配附件
1. 發那科31i控制器
 2. 西門子控制器
 3. 三菱控制器
 4. 海德漢控制器
 5. 儲刀倉: 60, 120, 180支刀
 6. T型槽工作台
 7. 工作台1°分割
 8. 主軸轉速:
BT50 12,000轉直結式
 9. 自動刀具量測
 10. 工件量測
 11. 吊架
 12. 工作台沖洗裝置
 13. 刮板式鐵屑輸送機
 14. 旋轉視窗
 15. 6個工作台裝置系統
 16. 油壓治具介面
 17. 油霧收集器
 18. 主軸中心給水 (20 bar或70 bar)
 19. 自動上下料設備
 20. 穩壓器
 21. 變壓器
 22. CE安全標準
 23. 旋轉工作台加裝環形尺
 24. 光學尺

*備註: 此規格尺寸僅為提供參考, 如有變更恕不另行通知。

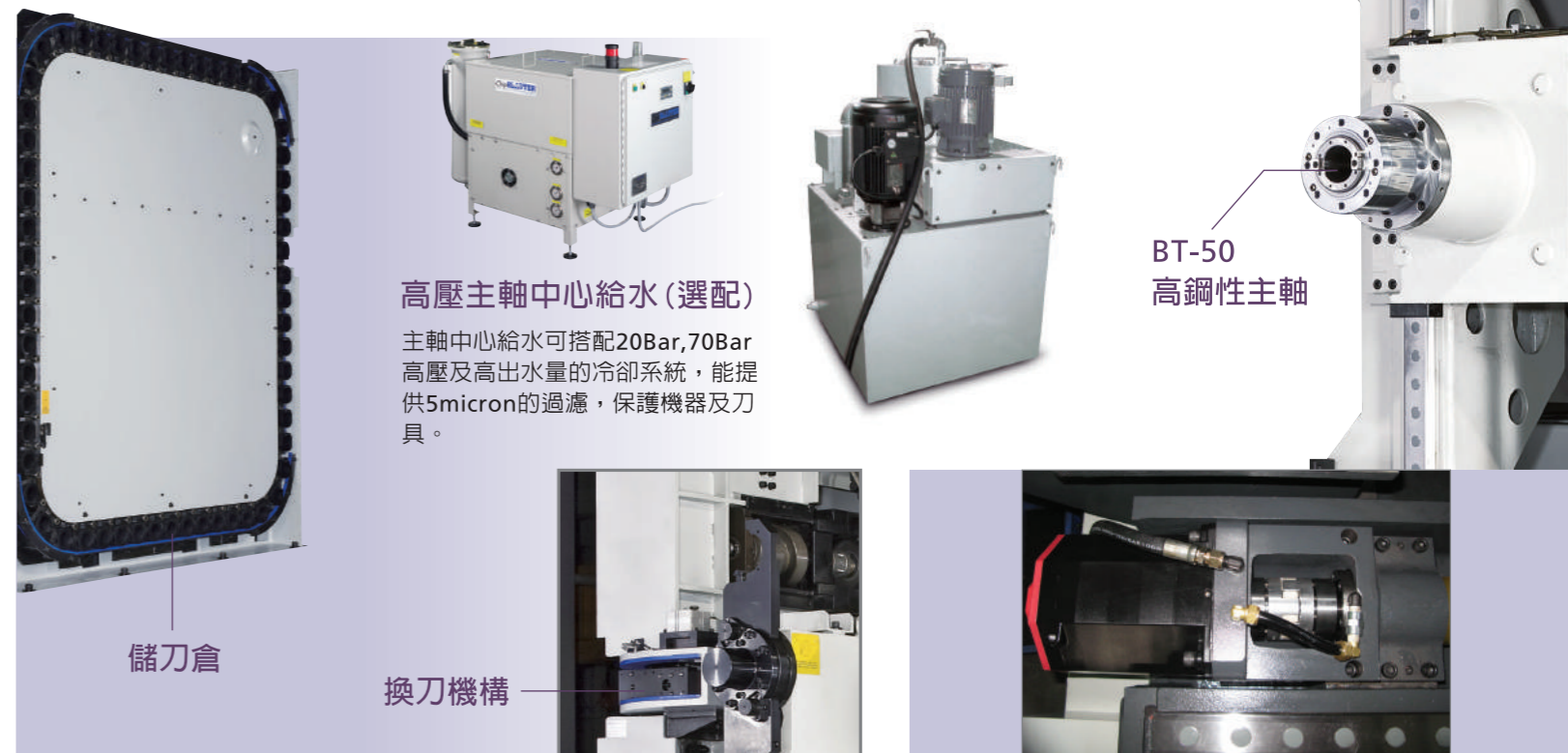


MH-630 Plus

臥式加工中心機

新世代、高性能、高效率臥式加工中心機

- 箱型立柱結構，對稱式的設計有利於降低機台因熱變形或外力所造成的變形。
- 中央排屑設計，讓鐵屑由機台中間滑落至鐵屑輸送機後，再排放到機台後方之集屑桶。
- BT 50直結式主軸10,000轉
- ATC 換刀時間: 3.2秒
- 交換台時間: 16秒
- 旋轉工作台-B軸: 16轉
- 儲刀倉: 60支刀 (標準); 80支刀 (選配)
- X/Y/Z 軸加速度: 0.92 / 1.5 / 0.8G



高壓主軸中心給水 (選配)

主軸中心給水可搭配20Bar, 70Bar 高壓及高出水量的冷卻系統，能提供5micron的過濾，保護機器及刀具。

儲刀倉

換刀機構

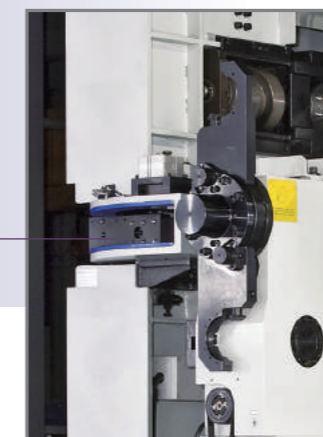
BT-50
高鋼性主軸



控制器

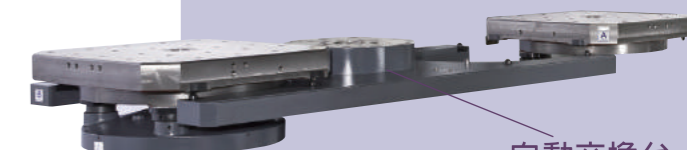


接合面鏤花工藝

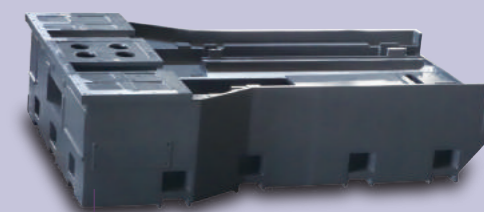


油冷滾珠導螺桿系統 (選配)

藉由螺桿冷卻系統，可以將轉動所產生的熱迅速帶離，確保機台加工精度。



自動交換台



高剛性鑄件底座

MH-630Plus的鑄件均採“米漢納鑄鐵”確保機台之剛性及穩定性。



高速滾柱線軌

X, Y, X軸之線性滑軌設計可以提高加工之精度，同時可確保高速時之進給率。

快速位移速度：
48m/min (標準)

切割進給率：
1-30,000mm/min

光學尺回授系統 (選配)

C2等級滾珠螺桿



主軸油冷機

儲刀倉：60支刀 (標準)；80支刀 (選配)

BT 50直結式主軸10,000轉

換刀時間：3.2秒 (選配)

主軸油冷機

交換台時間：16秒

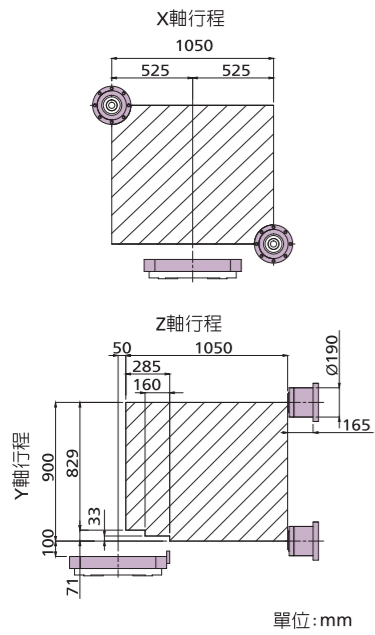
雙滾珠導螺桿 (X軸, Z軸)

門型結構, X與Z軸雙導螺桿, 雙馬達設計

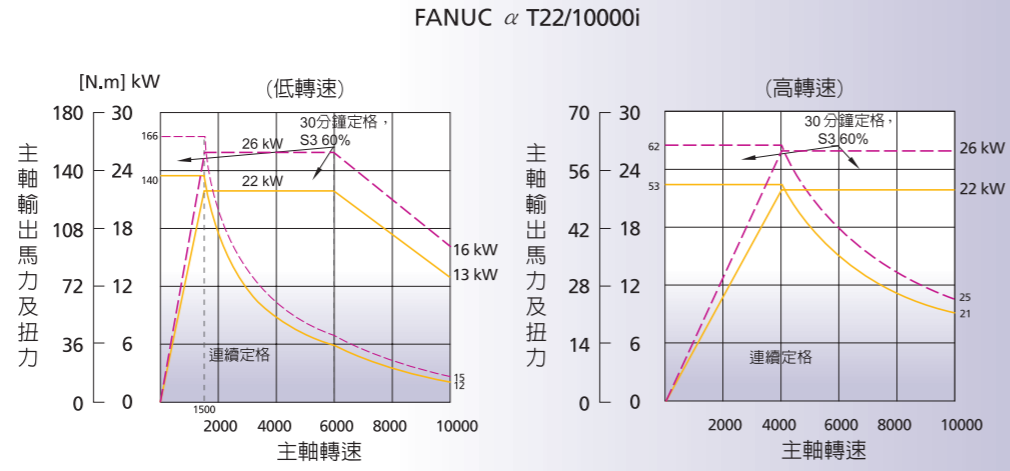
發那科/海德漢/西門子控制器

MH-630 Plus

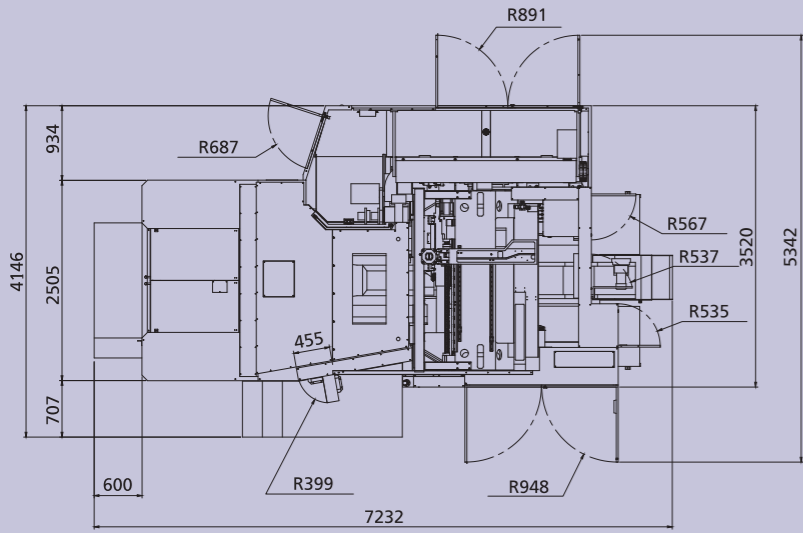
加工範圍圖



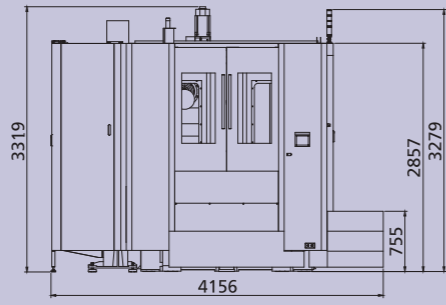
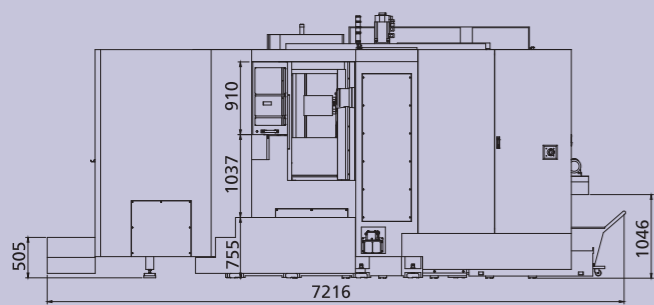
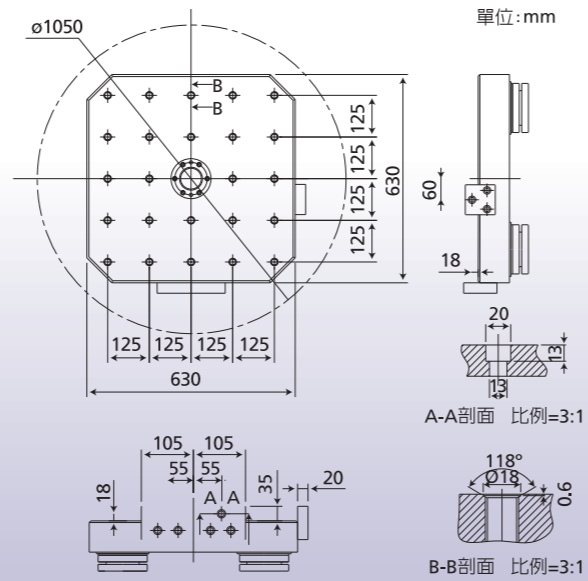
主軸功率及扭力圖



外觀尺寸圖



工作台尺寸圖



單位: mm

規格表

單位: mm

MH-630 Plus		
工作台	尺寸 (mm)	630 x 630
	螺栓孔	24-M16xP125
	最大荷重 (kgf)	1200
	最小分割角度	標準: 1°; 選配: 0.001°
	分度盤重複精 (光學尺回授)	標準: ±1"; 選配: ±6"
	棧台數量	2
	B軸最高轉速 (rpm)	16
	工件最大迴旋直徑 (mm)	Ø 1,050
	工件最大高度 (mm)	1300
	行程	X/Y/Z軸行程 (mm)
主軸	主軸鼻端到工作台中心距離 (mm)	50-1,100
	主軸中心到工作台面距離 (mm)	100-1,000
進給率	主軸銼度	ISO No. 50
	主軸直徑 (mm)	Ø 100
	主軸轉速 (rpm)	標準: 10,000直結式; 選配: 內藏式
	X/Y/Z軸切切進給率 (mm/min)	1-30,000
刀具	X/Y/Z軸快速位移速度 (m/min)	48
	X/Y/Z軸最小設定單位 (mm)	0.001
	回授單元	光學尺 (選配)
	刀庫容量 (支)	標準: 60; 選配: 120, 180
	選刀方式	隨機記憶
	無鄰近刀具最大直徑 (mm)	標準: Ø 250; 選配: Ø 320
	刀具長度 (mm)	630
	刀具直徑 (mm)	Ø 125
	刀具重量 (kg)	標準: 20; 選配: 25
	刀具形式	標準: BT-50 選配: CAT50 / BBT50 / HSK100A
驅動馬達	主軸馬達 (kW)	22/26
	伺服馬達X1/X2/Y/Z1/Z2/B軸 (kW)	4.5 / 4.5 / 5 / 5.5 / 5.5 / 3
	主軸潤滑系統 (W)	1350
	自動潤滑泵馬達 (W)	150
	液壓油馬達 (kW)	2.3
	切削液馬達 (kW)	1.58
	鐵屑輸送機 (kW)	0.2
	ATC刀庫馬達 (kW)	2.5
	換刀臂馬達 (kW)	1.5
	精度	定位精度 (mm)
重複精度 (mm)		± 0.004
其它	電源	220V / 86KVA
	T-T (秒)/刀具重 (kg)	3.5 / 20
	交換台P-P (秒)	16
	高 (mm)	3,320
	長x寬 (mm)	7,235 x 4,150
	包裝尺寸 (mm)	N/A
	淨重 (kg約)	23,000
	毛重 (kg約)	N/A

標準附件

1. 發那科0i控制器
2. 主軸轉速: 10,000轉 (直結式)
3. BT50主軸
4. 主軸馬達: 22/26kW
5. 主軸油冷卻系統
6. 儲刀倉: 60支刀
7. 切削冷卻系統
8. 集中潤滑系統
9. 工作台分割 (螺栓孔式)
10. 滾柱線軌
11. 基礎螺絲及調整墊塊
12. 鏈條式鐵屑輸送機+集屑車
13. 全密式防濺鍍金
14. 自動交換雙工作台
15. 工作燈
16. 剛性攻牙
17. M80自動斷電系統
18. 操作手冊
19. 維護手冊
20. 零件清單 / 電氣圖
21. 發那科手冊

選配附件

1. 發那科31i控制器
2. 西門子控制器
3. 三菱控制器
4. 海德漢控制器
5. 儲刀倉: 120, 180支刀
6. T型槽工作台
7. 工作台0.001°分割
8. 內藏式主軸
9. 自動刀具量測
10. 工件量測
11. 吊架
12. 工作台沖洗裝置
13. 刮板式鐵屑輸送機
14. 旋轉視窗
15. 6個工作台裝置系統
16. 油壓治具介面
17. 油霧收集器
18. 主軸中心給水 (20 bar或70 bar)
19. 自動上下料設備
20. 穩壓器
21. 變壓器
22. CE安全標準
23. 旋轉工作台加裝環形尺
24. 光學尺

* 備註: 此規格尺寸僅為提供參考, 如有變更恕不另行通知。

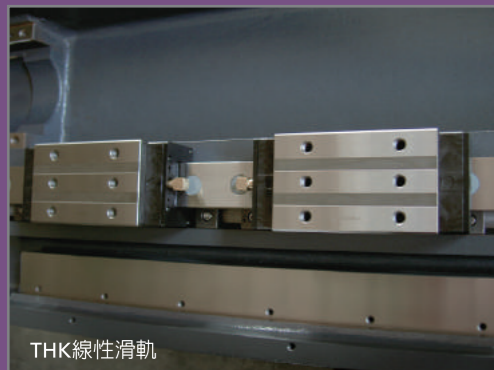
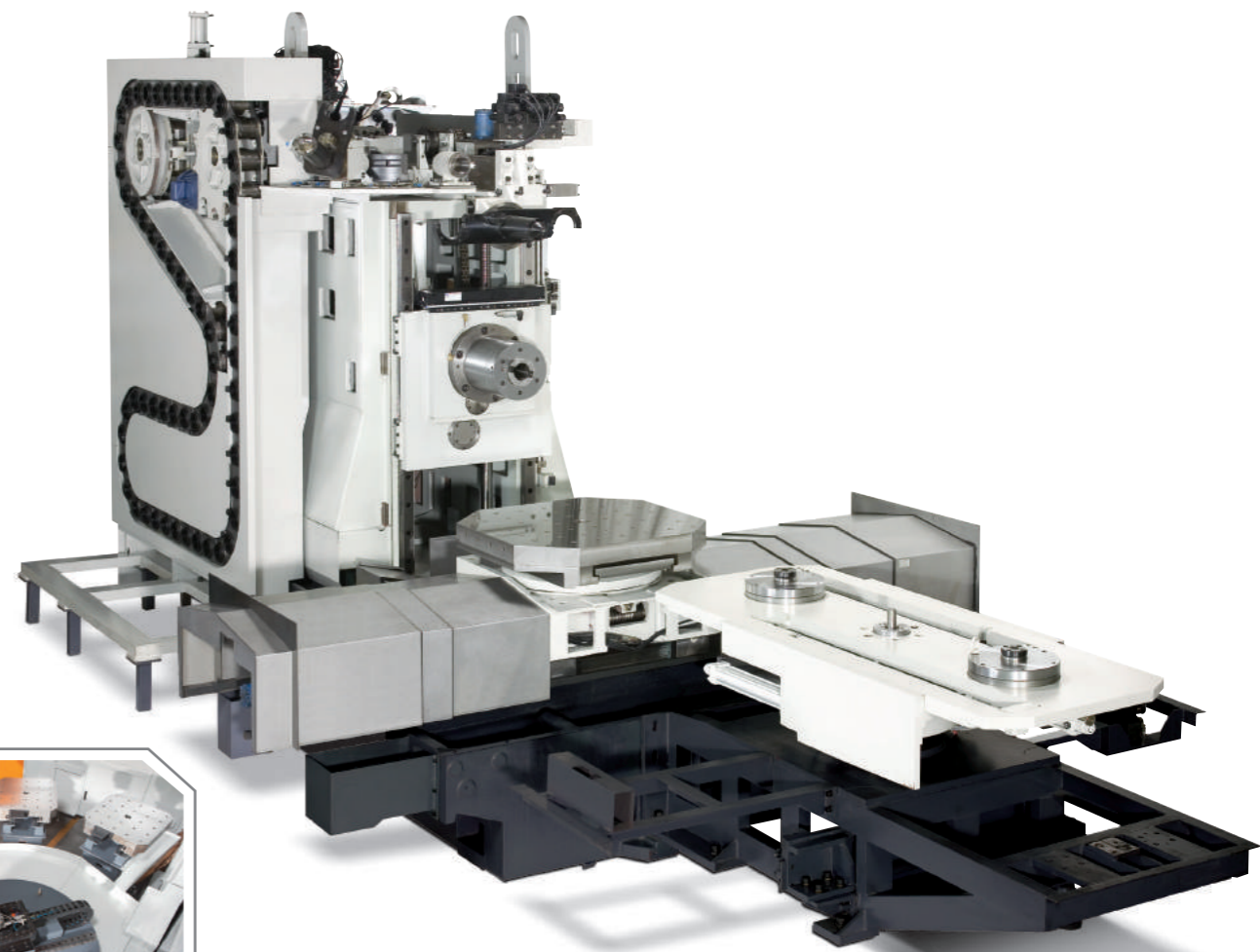


MH-630

臥式加工中心機



▶▶ **MH-630 + 6個工作台模組**



THK線性滑軌

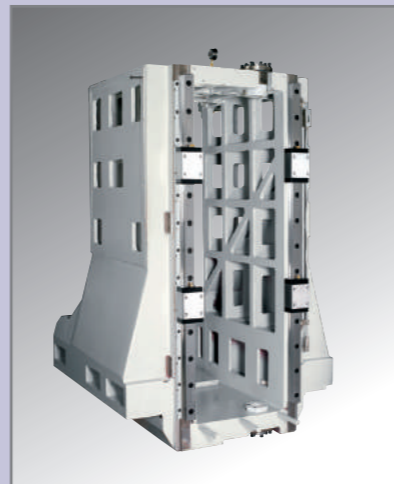
高剛性線性滑軌

堅固的線性滑軌可確保X, Y, Z軸之精度，並大幅提升軸向快速進給率。



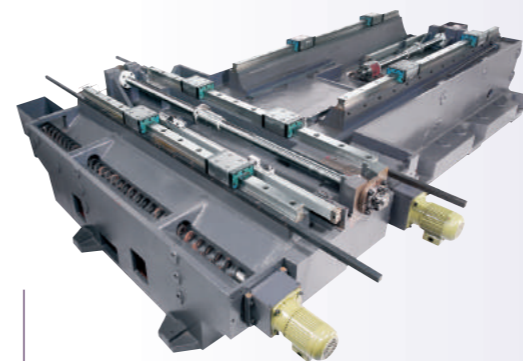
自動換刀系統

刀庫搭配換刀及隨機選刀機能，節省加工時間，並提高生產效率，高性能馬達驅動設計可使定位平穩、精確及可靠。
60支刀(標準), 80支刀(選配)



高剛性立柱結構

高剛性之主柱結構，搭配線軌之設計，使X, Y, Z軸高速進給時保持穩定，提高切削功能。



高剛性鑄件底座

MH-630的底座及主柱均採用“高品質鑄鐵”以強化機台之剛性及穩定性。三軸採用光學尺作補償，確保加工精度。



刀具量測(選配)

減少機器停止使用時間，節省大量的加工工時。精確的刀具長度和直徑量測。自動進行刀具補正、計算和修正。可消除手動設定誤差，並在加工循環內執行刀具破損檢測。

工件量測(選配)

在加工循環時執行工件量測，並自動修正工件補正。首件檢查並自動執行補正和更新，並可減少因等待首件檢查結果，機器停止使用的時間。測頭可於垂直主軸的360度範圍內，傳輸信號達4公尺以上的距離。





▶▶ 單工作台



▶▶ 雙工作台

MH-800 臥式加工中心機



CNC數控分度盤(選配)

可選用大型徑軸向軸承之數控分度盤
(盤面直徑可達630mm)

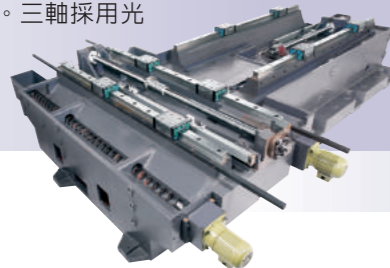


刀具量測(選配)

減少機器停止使用時間，節省大量的加工工時。精確的刀具長度和直徑量測。自動進行刀具補正、計算和修正。可消除手動設定誤差，並在加工循環內執行刀具破損檢測。

高剛性鑄件底座

MH-800的底座及主柱均採用“高品質鑄鐵”以強化機台之剛性及穩定性。三軸採用光學尺作補償，確保加工精度。



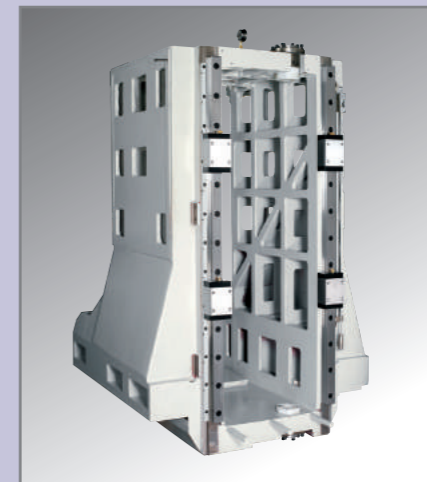
工件量測(選配)

在加工循環時執行工件量測，並自動修正工件補正。首件檢查並自動執行補正和更新，並可減少因等待首件檢查結果，機器停止使用的時間。測頭可於垂直主軸的360度範圍內，傳輸信號達4公尺以上的距離。



自動換刀系統

刀庫搭配換刀及隨機選刀機能，節省加工時間，並提高生產效率，高性能馬達驅動設計可使定位平穩、精確及可靠。
60支刀(標準),80支刀(選配)



高剛性立柱結構

高剛性之主柱結構，搭配線軌之設計，使X,Y,Z軸高速進給時保持穩定，提高切削功能。



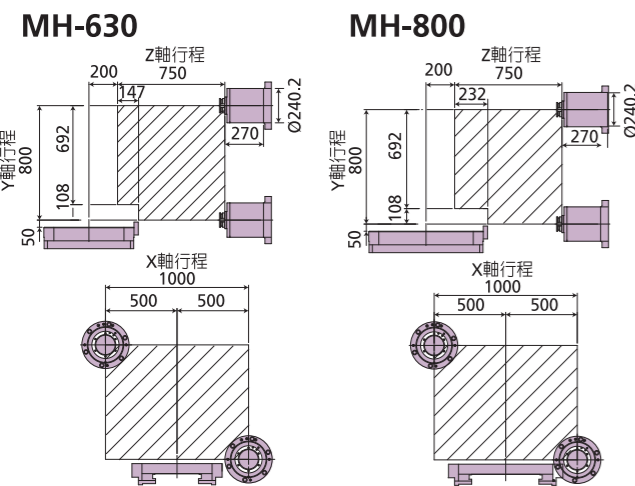
THK線性滑軌

高剛性線性滑軌

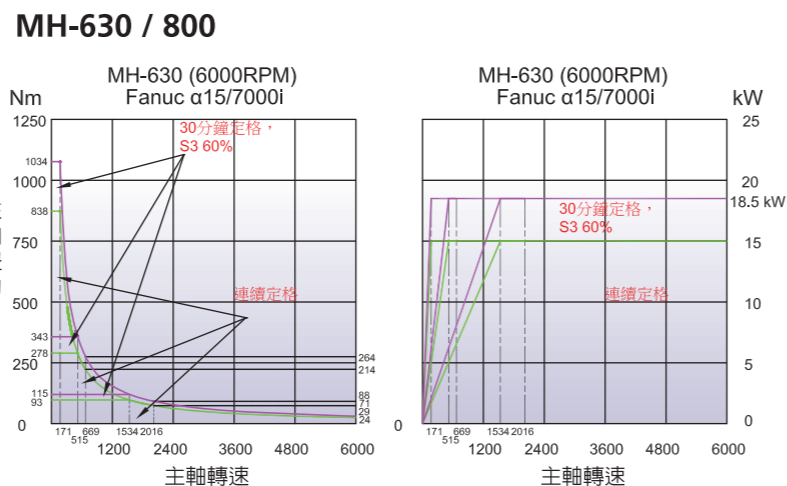
堅固的線性滑軌可確保X,Y,Z軸之精度，並大幅提升軸向快速進給率。

MH-630 / MH-800

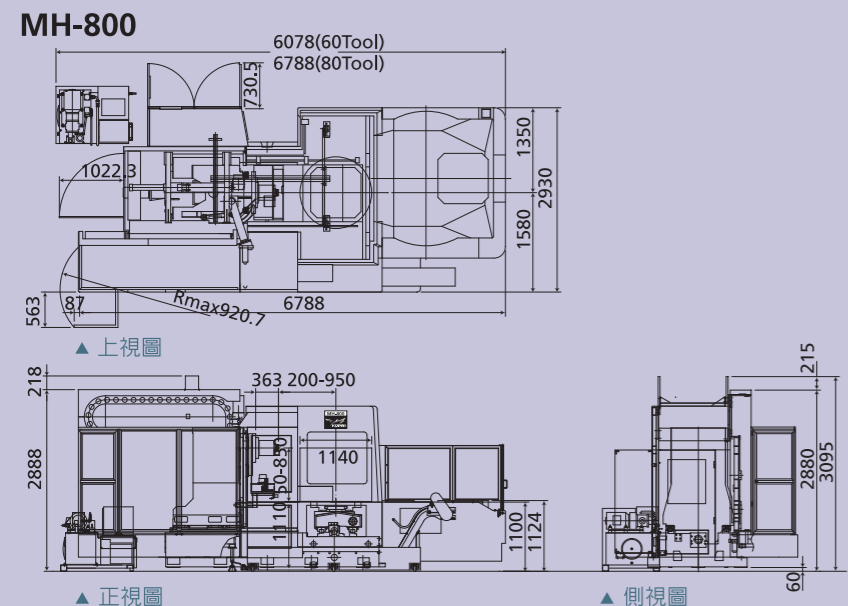
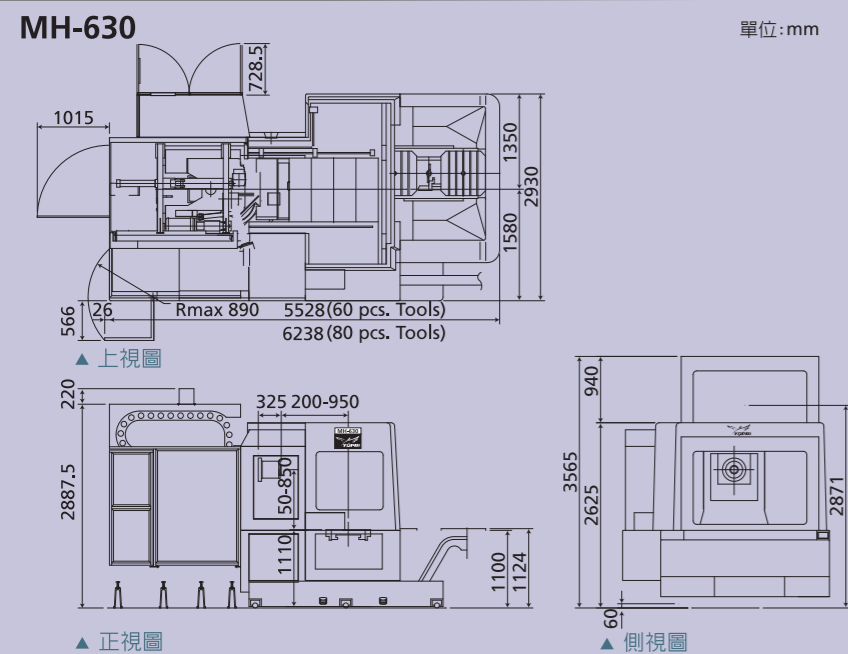
加工範圍圖



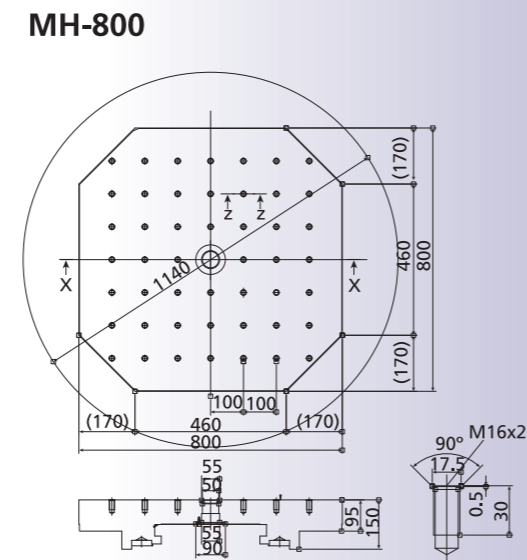
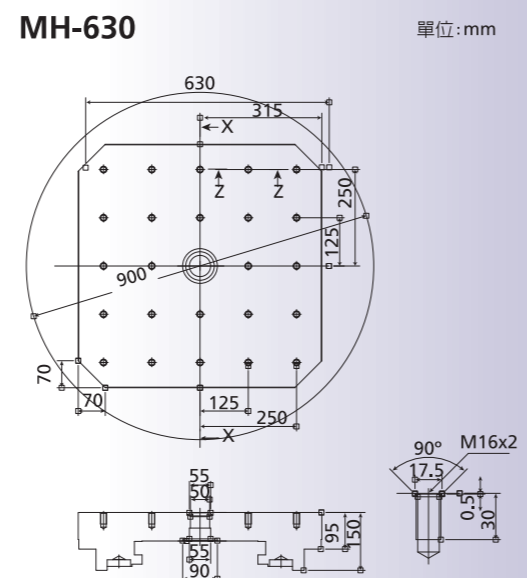
主軸扭力圖



外觀尺寸圖



工作台尺寸圖



規格表

單位:mm

	MH-630	MH-800	
工作台	尺寸 (mm)	630 x 630	800 x 800
	螺栓孔	24-M16xP125	48-M16xP100
	最大荷重 (kgf)	1,200	1,200
	最小分割角度	標準: 1°; 選配: 5° / 0.001°	標準: 1°; 選配: 5° / 0.001°
	分度盤重複精度	±4"	±4"
	梭台數量	2	2
	B軸最高轉速 (rpm)	標準: 25 (1°); 選配: 16.7 (0.001°)	標準: 25 (1°); 選配: 16.7 (0.001°)
	工件最大迴旋直徑 (mm)	Ø 900	Ø 1,140
	工件最大高度 (mm)	970	970
	行程	X/Y/Z軸行程 (mm)	1,000 / 800 / 750
主軸鼻端到工作台中心距離 (mm)		200-950	200-950
主軸	主軸中心到工作台面距離 (mm)	50-850	50-850
	主軸直徑 (mm)	Ø 100	Ø 100
進給率	X/Y/Z軸切削進給率 (mm/min)	1-5,000	1-5,000
	X/Y/Z軸快速位移速度 (m/min)	20	20
	X/Y/Z軸最小設定單位 (mm)	0.001	0.001
	回授單元	光學尺	光學尺
	刀具	刀庫容量 (支)	標準: 60; 選配: 80
驅動馬達	選刀方式	固定路徑	固定路徑
	無鄰近刀具最大直徑 (mm)	Ø 230	Ø 230
	刀具長度 (mm)	450	450
	刀具直徑 (mm)	Ø 130	Ø 130
	刀具重量 (kg)	20	20
	刀具形式	標準: BT-50 選配: CAT50 / BBT50	標準: BT-50 選配: CAT50 / BBT50
	主軸馬達 (kW)	α 15i 15/18.5	α 15i 15/18.5
	伺服馬達X/Y/Z/B軸 (kW)	α 30 / α 30 / α 30 / α 8 7 / 7 / 7 / 1.6	α 30 / α 30 / α 30 / α 8 7 / 7 / 7 / 1.6
	主軸潤滑系統 (W)	370	370
	自動潤滑泵馬達 (W)	12	12
精度	液壓油馬達 (kW)	5.5	5.5
	切削液馬達 (kW)	0.75 / 1.5	0.75 / 1.5
	鐵屑輸送機 (W)	200	200
	ATC刀庫馬達 (kW)	2.2	2.2
	換刀臂馬達 (kW)	油壓式	油壓式
其它	定位精度 (mm)	± 0.004	± 0.004
	重複精度 (mm)	± 0.003	± 0.003
其它	電源	220V / 40KVA	220V / 40KVA
	T-T (秒)	8	8
	交換台P-P (秒)	28	28
	高 (mm)	3,570	3,570
	長x寬 (mm)	5,530 x 2,930	6,790 x 2,930
	包裝尺寸 (寬x高x深) (mm)	6,470 x 3,340 x 3,530 (主機) 3,640 x 2,290 x 1,630 (含附件/60支刀)	6,470 x 3,340 x 3,530 (主機) 3,640 x 2,290 x 1,630 (含附件/60支刀)
	淨重 (kg約)	1,500 / 3,200 (60支刀)	1,530 / 3,500 (60支刀)
	毛重 (kg約)	17,200 / 3,650 (60支刀)	17,500 / 3,950 (60支刀)

標準附件

1. 發那科0i控制器
2. 主軸轉速:
標準: 6,000轉 (3-段式齒輪)
3. 主軸馬達: 15/18.5kW
4. 主軸油冷卻系統
5. 儲刀倉: 60支刀
6. 切削冷卻系統
7. 集中潤滑系統
8. 光學尺 (RSF廠牌)
9. 工作台1°分割
10. 2個螺旋式排屑器
11. 基礎螺絲及調整墊塊
12. 鏈條式鐵屑輸送機+集屑車
13. 全密式防濺板
14. 2個工作台裝置 (螺栓孔式)
15. 工作燈
16. 剛性攻牙
17. M80自動斷電系統
18. 操作手冊
19. 維護手冊
20. 零件清單 / 電氣圖
21. 發那科手冊

選配附件

1. 發那科31i控制器
2. 西門子控制器
3. 三菱控制器
4. 海德漢控制器
5. 儲刀倉: 80支刀
6. 主軸轉速: 4,500轉 (3-段式齒輪)
7. T型槽工作台
8. 工作台0.001°分割
9. 自動刀具量測
10. 工件量測
11. 單工作台
12. 工作台沖洗裝置
13. 刮板式鐵屑輸送機
14. 6個工作台裝置系統
15. 油霧收集器
16. 主軸中心給水 (20 bar)
17. 五軸數控分度盤
18. 旋轉視窗
19. 穩壓器
20. 變壓器
21. CE安全標準
22. 吊架
23. 光學尺 (海德漢廠牌)
24. 旋轉工作台加裝環形尺

*備註: 此規格尺寸僅為提供參考, 如有變更恕不另行通知。