

# GFA-2W/3W series

## CNC多旋轉軸 高量產工作台

### G T F A E - 2 1 0 S - 2 W - 3 2 0



■ 旋轉台直徑 Ø125, Ø210, Ø255。  
■ 多旋轉軸實踐高量產化加工與搭配自動化。

表示為平底式底座  
表示為五軸  
表示為搖籃式低重心設計  
表示為蝸輪蝸桿傳動  
表示為盤面大小  
表示旋轉軸間距  
表示油壓煞車  
表示超強型倍力空壓煞車  
全新優化機種  
旋轉軸的軸數

#### 規格

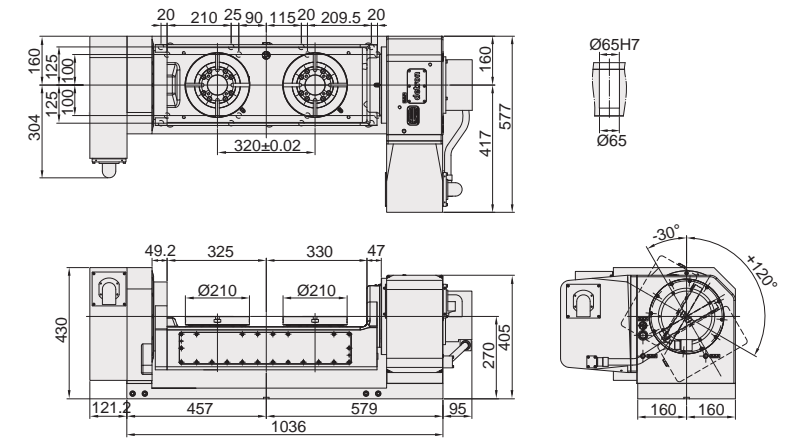
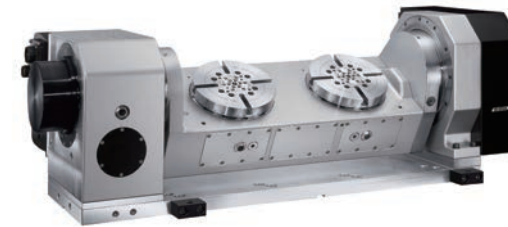
型號	單位	GTF AE-210S-2W-320		GTF AE-255H-2W-400	
旋轉台直徑	mm	Ø210		Ø255	
中心孔直徑	mm	Ø40H7		Ø40H7	
軸間距離	mm	320		400	
工件旋徑	mm	310		390	
工作台高度(臥式位置)	mm	270		370	
中心高度(立式位置)	mm	270		370	
工作台T型槽寬度	mm	12H7		12H7	
導塊寬度	mm	18		18	
驅動方式/驅動壓力	MPa	空壓 0.55~0.7		油壓 5	
伺服馬達型號		請參考本型錄第69頁			
減速比		R	T	R	T
		1/90	1/120	1/90	1/120
盤面最大轉速	min <sup>-1</sup>	25	22.2	20	16.6
容許負載容量	在水平	Kg	50	100	
	在傾斜(0~90°)	Kg	35	75	
容許工件不平衡量	WxL	N.m	92	130	
	F	N	9800	11000	
容許切削力(轉台夾緊時)	FxL	N.m	400	900	
	FxL	N.m	900	2500	
(單一軸)容許負載慣性容量	$\frac{W \cdot D^2}{8}$	kg.m <sup>2</sup>	0.22	0.8	
最小設定單位	sec	0.001		0.001	
分度精度	sec	20"	60"	20"	60"
重複精度	sec	6"	8"	6"	8"
可傾斜角度	deg.	-30 ~ +120		-30 ~ +120	
淨重(不含馬達)	Kg	440		856	
許容切削扭矩	Nm	250		550	

註: R: 旋轉軸 T: 傾斜軸

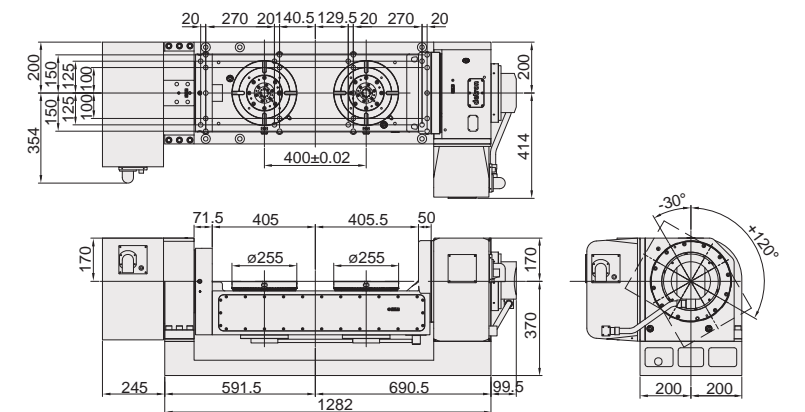
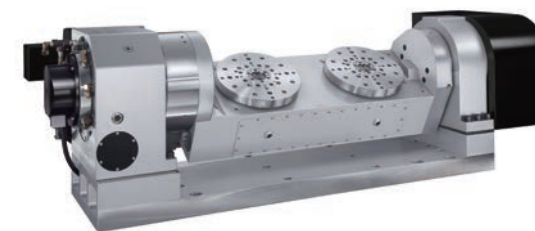
## 尺寸圖

單位: mm

### GTF AE-210S-2W-320

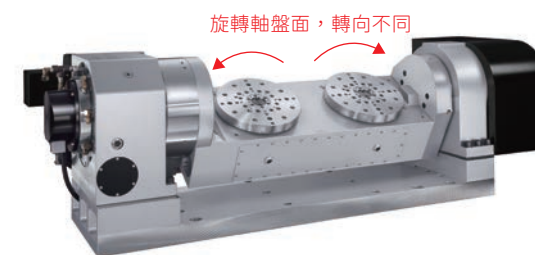


### GTF AE-255H-2W-400

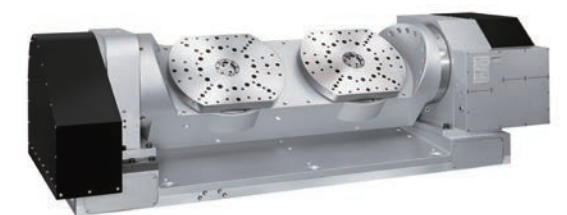


## 客製化機種 ▶▶▶

### GTF AE-255H-2WS-400



### GDTF-500HB-2W-600



旋轉軸 - 直驅電機(50rpm)  
傾斜軸 - 伺服驅動

註 1. 伺服馬達護蓋長度依不同馬達而變更(右方鍍金尺寸以發那科馬達尺寸為基礎)。  
註 2. 蝸輪容許扭矩是指分度盤旋轉速度1min<sup>-1</sup>時蝸輪的耐負荷扭矩。  
註 3. 視個別加工應用需求，傾斜軸長期偏載在特定角度時，推薦加裝光學尺。