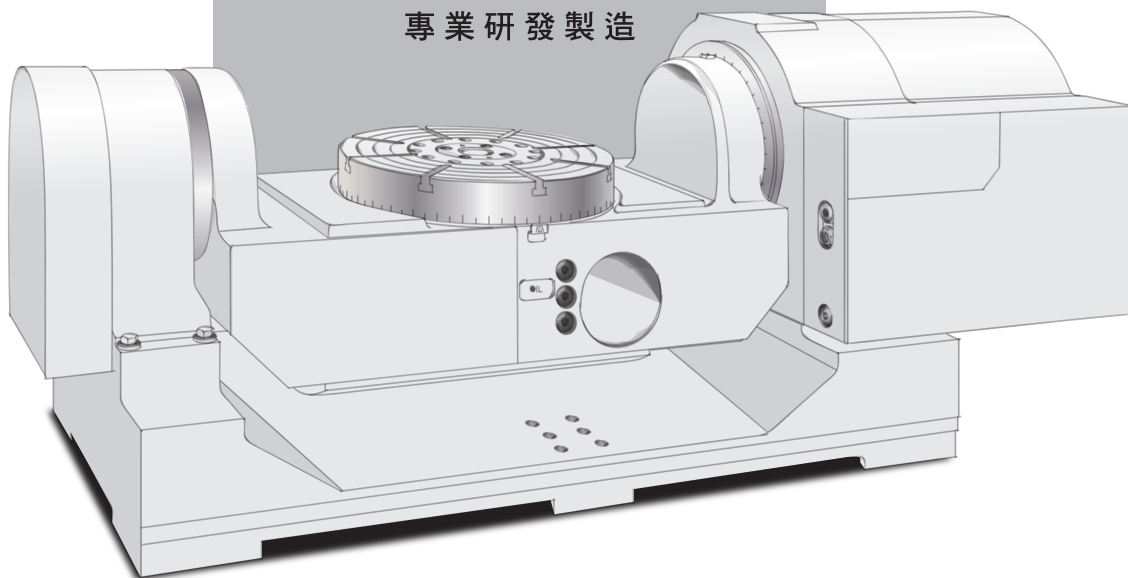


PARKSON 言出必成
寶嘉誠工業股份有限公司



電腦分度盤

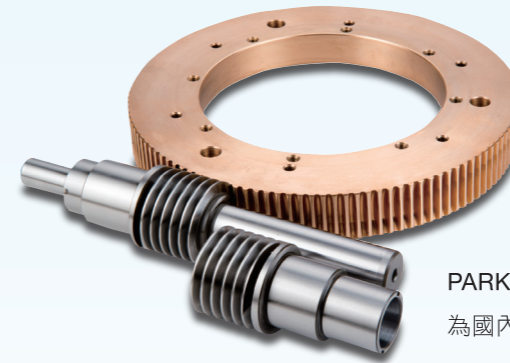
專業研發製造





公司簡介

品質成就未來 創新永無止境



PARKSON寶嘉誠工業股份有限公司，成立於1990年，主業務是為國內外零組件加工業客戶生產高精高效的專用機。

1994年起，在工具機力求加工作業的精準度與高效率的推波助瀾之下，開始研發製造數控旋轉工作台。

寶嘉誠公司積極發揮研發創新與生產技術，全力配合客戶以因應產業快速變化需求，設計符合客戶需求的數控旋轉工作台，更顯現出寶嘉誠研發創新及自製能力。

寶嘉誠PARKSON為因應未來無人自動化生產需求，更在完善設計與生產多年的工作台自動交換系統(APC)的基礎上，研發設計製造出FMS多工位智慧倉儲系統。

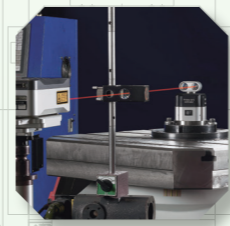
一直以來，寶嘉誠公司堅持以設計開發、工程技術為製造廠的根更秉持「品質成就未來·創新永無止境」的經營理念，以PARKSON品牌行銷國際，多年來搭配國內外工具機廠開發許多高精度旋轉工作台，以滿足不同的加工領域。

在獲得各界的青睞與支持肯定中，我們將持續在研發與服務上努力不懈，成為智慧機械產業供應鏈中最值得您信賴的合作夥伴。

- 1994** 成立“寶嘉誠工業股份有限公司”
製造電腦分度盤
- 2010** 通過ISO9001:2008
- 2011** 榮獲經濟部SBIR
[高速銑車五軸加工機技術開發計畫]
績優廠商研發創新技術獎
- 2012** 取得CE認證
- 2016** 榮獲美商2016鄧白氏中小企業菁英獎
- 2018** 榮獲美商2018鄧白氏中小企業菁英獎
- 2019** 更新ISO 9001:2015
- 2020** 多工位彈性倉儲系統APCR1-630SD6
榮獲第29屆台灣精品2021
- 2022** 五軸同動電腦雙軸分度盤PARS-320KBRZ
榮獲第31屆台灣精品2023

多項專利

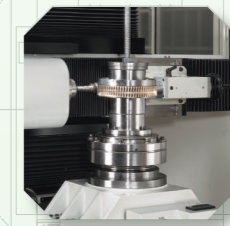
- M547442 M543747
- M333979 M331552
- M350430 M364788
- M452820 M551956
- D183636 D140554



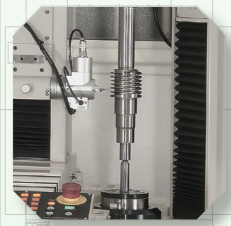
雷射檢驗



三次元量床



蝸桿蝸輪動態量測儀



齒輪量測儀

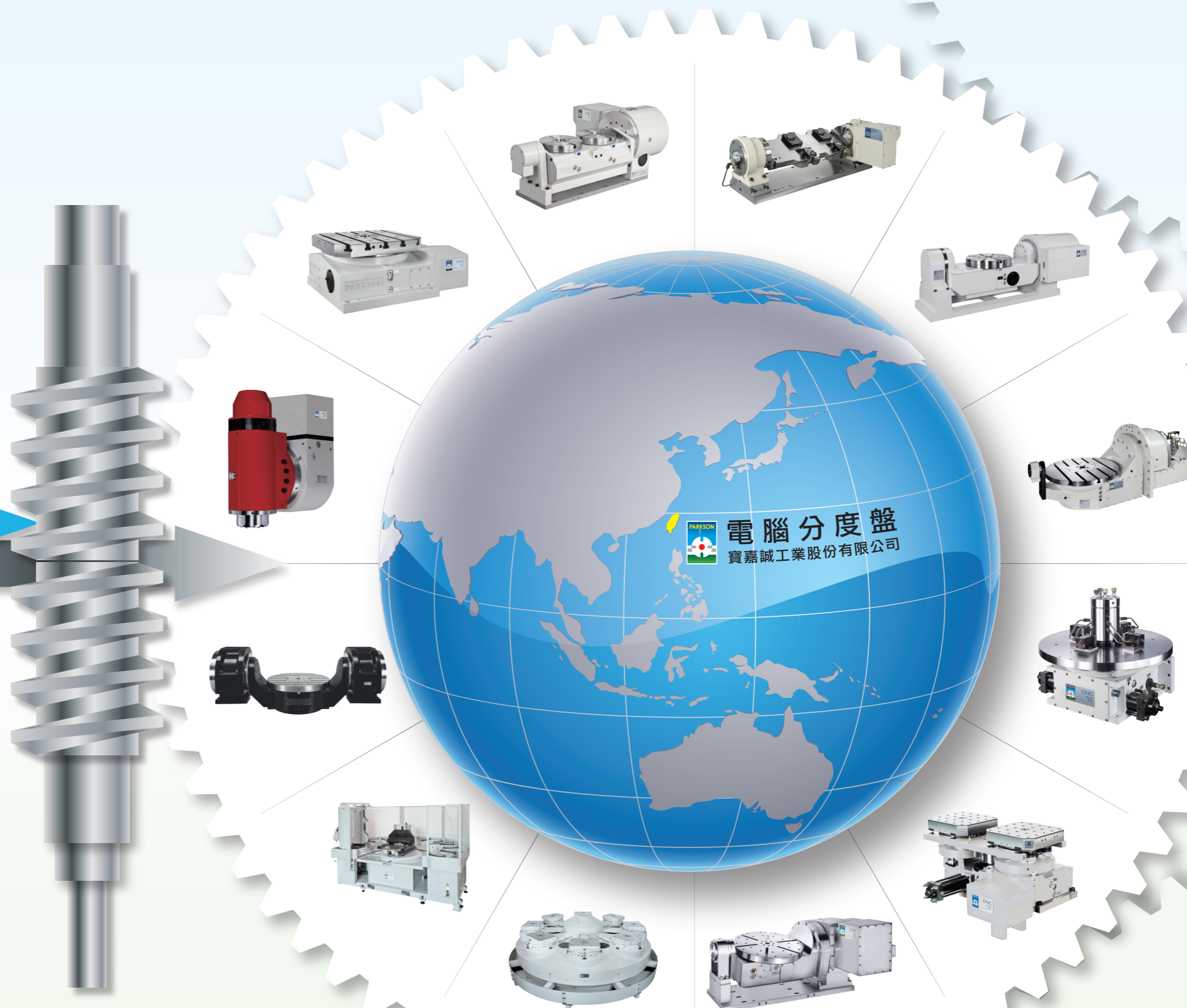
Index

MNC 電腦分度盤	1
PAR 電腦雙軸分度盤	9
DMTRT 電腦雙軸分度盤	15
FMH 臥式旋轉工作台	17
FMHG 臥式旋轉工作台	19
HMC 臥式旋轉工作台	21
HMG3 臥式旋轉工作台	23
HMD 臥式旋轉工作台	25
APC 自動交換工作台	27
VLHI 油壓分度盤	31

標準

客製

SNC 搖擺頭	33
DD 電腦直驅式雙軸分度盤	34
DD 電腦直驅式分度盤	37
EDM 不鏽鋼浸水式電腦分度盤	39
PARS 電腦雙軸分度盤	41
FMS 多工位彈性倉儲系統	42
其它 電腦分度盤	48



Video

MNC系列 電腦分度盤

特性

- 高精度、高剛性、大中空型
- 配合工作母機，可作四軸同動加工
- 可配合單軸控制器，作單軸控制
- 可立、臥兩用

型號選用說明

MNC-321R(H)

MNC 電腦分度盤

32 盤面直徑Ø320

1 版次

R 馬達位置 R: 在右邊 L: 在左邊 BR: 在背後

(H) 鎖緊系統 A: 空壓 H: 油壓



MNC-321R

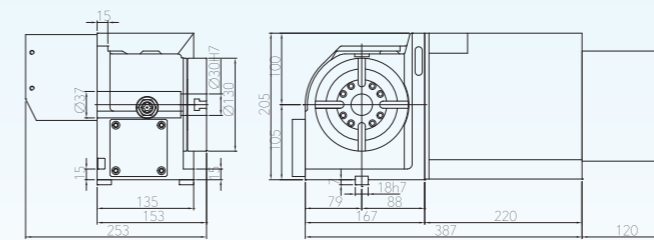
規格		單位	MNC-130	MNC-172	MNC-200	MNC-221	MNC-251	MNC-280	MNC-321	MNC-401
盤面直徑		mm	Ø130	Ø170	Ø200	Ø220	Ø250	Ø280	Ø320	Ø400
平置總高度		mm	153	175	175	205	210	220	230	250
垂直中心高度		mm	105	135	160	160	190	190	230	280
貫穿孔徑		mm	Ø37	Ø45	Ø45	Ø64	Ø64	Ø90	Ø90	Ø170
基準孔徑		mm	Ø30H7	Ø45H7	Ø45H7	Ø64H7	Ø64H7	Ø90H7	Ø90H7	Ø220H7
T型槽寬		mm	10H7	12H7	12H7	12H7	12H7	12H7	14H7	14H7
導槽寬		mm	18H7	18H7	18H7	18H7	18H7	18H7	18H7	18H7
伺服馬達(選配)	FANUC		aiF2	aiF4	aiF4	aiF4	aiF8	aiF8	aiF12	aiF12
	MELDAS		HG-75T	HG-104S	HG-104S	HG-104S	HG-154T	HG-154T	HG-204S	HG-204S
	SIEMENS		1FK7042	1FK7060	1FK7060	1FK7060	1FK7063	1FK7063	1FK7083	1FK7083
	HEIDENHAIN		QSY96A	QSY116C	QSY116C	QSY116C	QSY116E	QSY116E	QSY155B	QSY155B
總減速比			1:45	1:60	1:60	1:90	1:120	1:120	1:120	1:180
盤面最大轉速 Motor 2000 min ⁻¹		r.p.m.	44.4	33.3	33.3	22.2	16.6	16.6	16.6	11.1
最小分度單位		deg.	0.001	0.001	0.001	0.001	0.001	0.001	0.001	0.001
定位精度		arc-sec	60	20	20	20	20	20	20	15
重覆精度		arc-sec	6	6	6	6	6	6	6	6
鎖緊扭力	空壓	6 kg/cm ²	kgf-m	10	15	15	30	30	38	53
	油壓	35 kg/cm ²	kgf-m	-	44	44	90	90	112	153
容許切削扭矩		kgf-m	10	20	20	25	25	55	80	170
容許工件載重	垂直	kg	35	75	75	100	125	150	175	300
	() : 附尾座	kg	(70)	(150)	(150)	(200)	(250)	(300)	(350)	(500)
	水平	kg	70	150	150	200	250	300	350	500
容許負載(鎖緊狀態)	F	kgf	600	1000	1000	1100	1100	2200	2450	3500
	FXL	kgf-m	10	44	44	90	90	112	153	200
	FXL	kgf-m	16	70	70	140	140	170	240	320
容許工件慣性矩	$J = \frac{W \cdot D^2}{8}$	kg-m ²	0.14	0.54	0.75	1.21	1.95	2.94	4.48	10
淨重		kg	30	50	60	86.5	93	120	170	275

1. 特殊規格設計請與本公司聯絡。
2. 規格與設計變更時恕不另行通知。
3. 以上不包含伺服馬達、編碼器、驅動器及油壓單元。

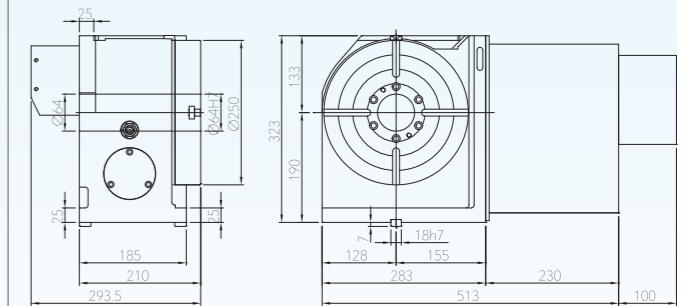
MNC系列 電腦分度盤

外觀尺寸

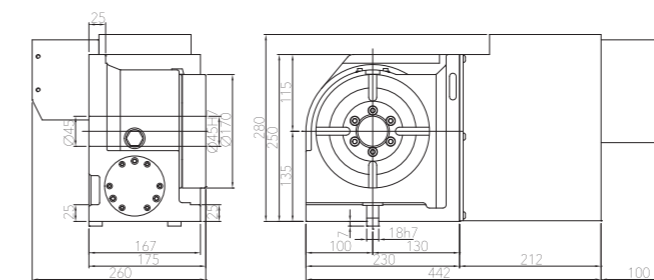
單位: mm



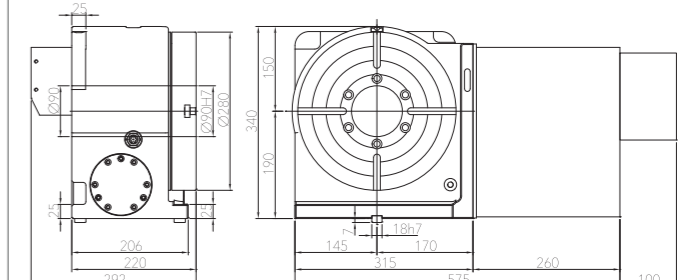
MNC-130R



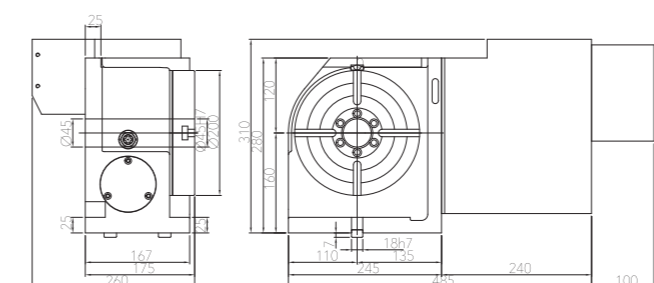
MNC-251R



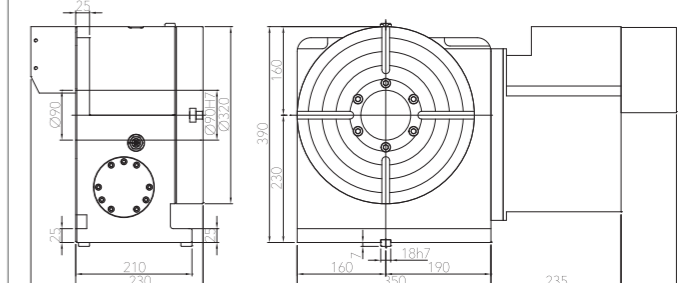
MNC-172R



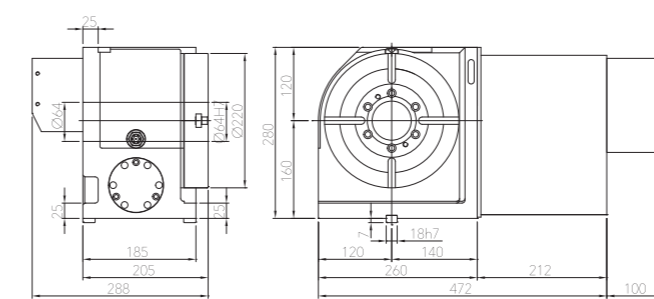
MNC-280R



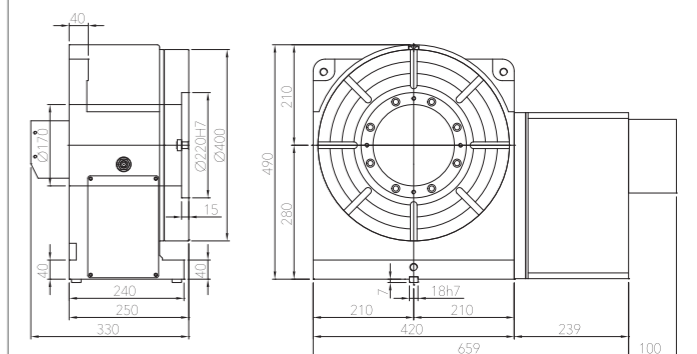
MNC-200R



MNC-321R



MNC-221R



MNC-401R

MNC系列 電腦分度盤

特性

- 高精度、高剛性、大中空型
- 配合工作母機，可作四軸同動加工
- 可配合單軸控制器，作單軸控制
- 可立、臥兩用

型號選用說明

MNC-401R(H)

MNC 電腦分度盤

40 盤面直徑Ø400

1 版次

R 馬達位置 R: 在右邊 L: 在左邊 BR: 在背後

(H) 鎖緊系統 A: 空壓 H: 油壓



MNC-401R

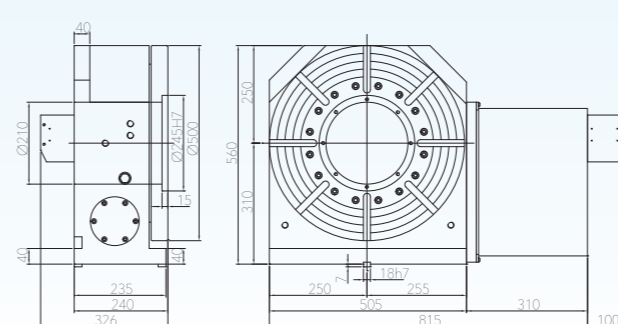
規格		單位	MNC-500	MNC-503	MNC-632	MNC-800	MNC-1000	MNC-1200	
盤面直徑		mm	Ø500	Ø500	Ø630	Ø800	Ø1000	Ø1200	
平置總高度		mm	240	275	329	360	439	550	
垂直中心高度		mm	310	310	420	480	650	700	
貫穿孔徑		mm	Ø210	Ø254	Ø280	Ø190	Ø356	Ø440	
基準孔徑		mm	Ø245H7	Ø300H7	Ø320H7	Ø285H7	Ø400H7	Ø600H7	
T型槽寬		mm	18H7	18H7	22H7	22H7	22H7	22H7	
導槽寬		mm	18H7	18H7	22H7	22H7	22H7	22H7	
伺服馬達(選配)	FANUC		aiF12	aiF12	aiF22	aiF22	aiF22	aiF30	
	MELDAS		HG-204S	HG-204S	HG-354S	HG-453S	HG-453S	HG-703S	
	SIEMENS		1FK7083	1FK7083	1FK7101	1FK7101	1FK7103	1FK7105	
	HEIDENHAIN		QSY155B	QSY155B	QSY155D	QSY155D	QSY190C	QSY190D	
總減速比			1:180	1:180	1:144	1:180	1:360	1:720	
盤面最大轉速 Motor 2000 min ⁻¹		r.p.m.	11.1	11.1	13.8	11.1	5.5	2.7	
最小分度單位		deg.	0.001	0.001	0.001	0.001	0.001	0.001	
定位精度		arc-sec	15	15	15	15	15	15	
重覆精度		arc-sec	6	6	6	6	6	6	
鎖緊扭力 油壓		35 kg/cm ²	kgf-m	350	350	475	600	800	1200
容許切削扭矩			kgf-m	255	255	450	480	550	640
容許工件載重	垂直	kg	350	350	450	1000	1500	2000	
	() : 附尾座	kg	(600)	(600)	(1000)	(2000)	(3500)	(5000)	
容許負載(鎖緊狀態)	水平	kg	600	600	1000	2000	3500	5000	
	F	kgf	4000	4000	4500	4500	5000	5000	
容許工件慣性矩	FXL	kgf-m	350	350	475	600	800	1200	
	FXL	kgf-m	560	560	640	690	1280	1920	
容許工件慣性矩	$J = \frac{W \cdot D^2}{8}$	kg-m ²	18.75	18.75	49.61	160	437.5	900	
淨重		kg	340	340	650	1200	1750	2100	

1. 特殊規格設計請與本公司聯絡。
2. 規格與設計變更時恕不另行通知。
3. 以上不包含伺服馬達、編碼器、驅動器及油壓單元。

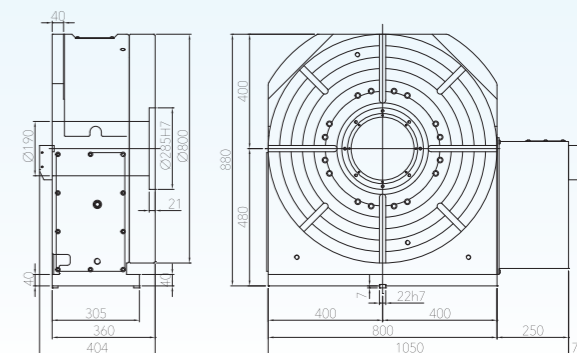
MNC系列 電腦分度盤

外觀尺寸

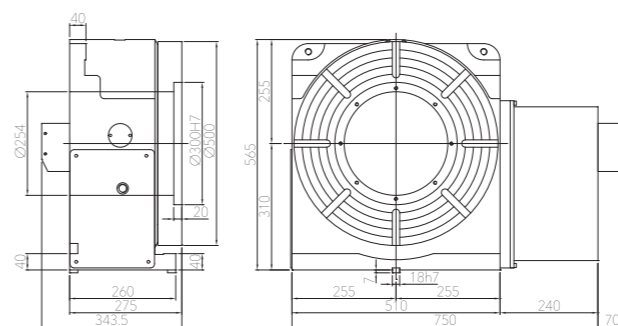
單位: mm



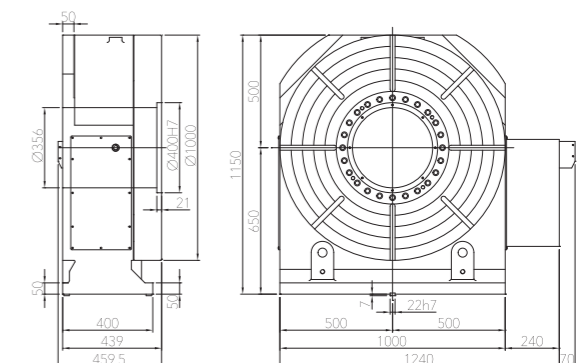
MNC-500R



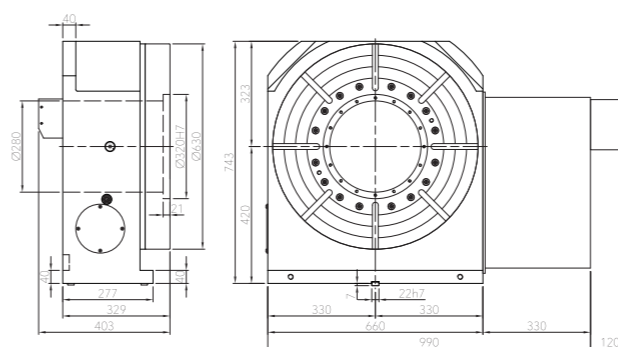
MNC-800R



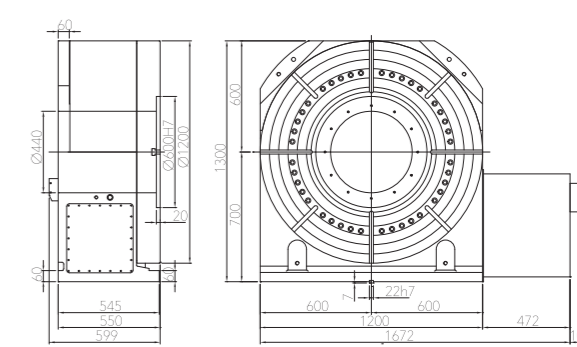
MNC-503R



MNC-1000R

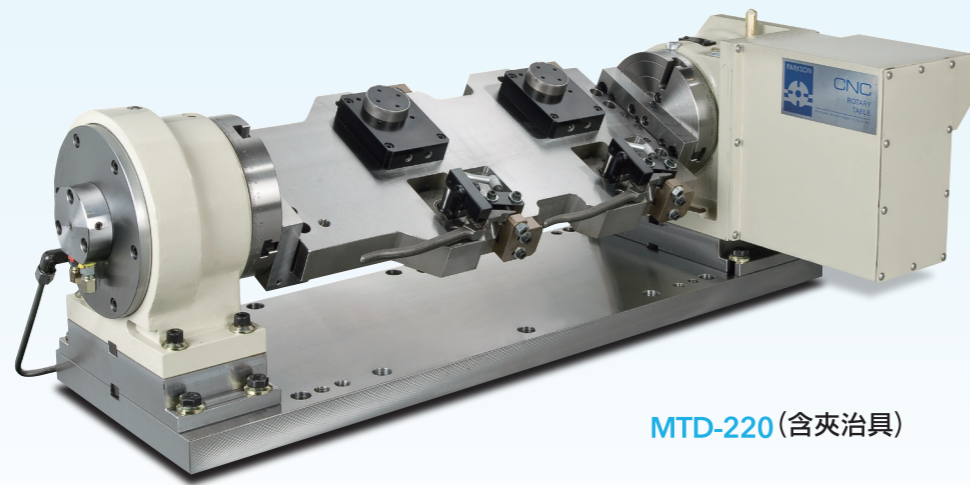


MNC-632R

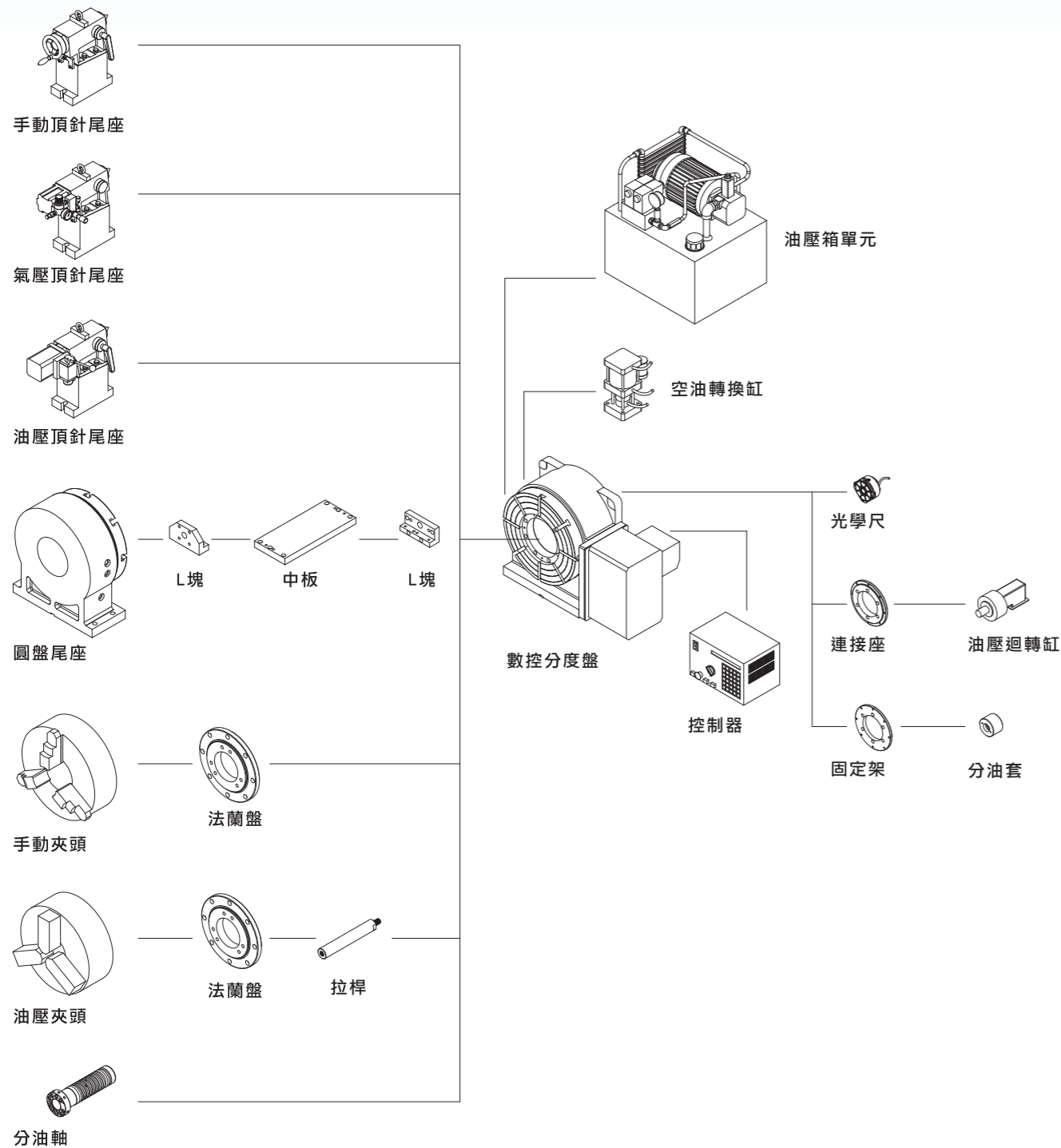


MNC-1200R

MNC系列 附選配件-示意圖



MTD-220 (含夾治具)



MNC系列 配件對照圖

單位: mm

配件規格		MNC-130	MNC-172	MNC-200	MNC-221	MNC-251	MNC-280
三爪夾頭	型號	SC-4	SK-6	SK-6	SK-8	SK-8	SK-10
	尺寸	4"	6"	6"	8"	8"	10"
手動連動夾頭	型號	V-206	V-206	V-206	V-208	V-208	V-210
	尺寸	6"	6"	6"	8"	8"	10"
中實油壓夾頭	型號	MH100	MS105	MS105	MH125	MH125	MH150
	尺寸	6"	6"	6"	8"	8"	10"
尾座	手動頂針	DTS-130	DTS-171	DTS-200	DTS-221	DTS-251	DTS-280
	圓盤剎車	DAS-130	DAS-173	DAS-200	DAS-222	DAS-252	DAS-281
伺服馬達	FANUC	αiF2	αiF4	αiF4	αiF4	αiF8	αiF8
	MELDAS	HG-75T	HG-104S	HG-104S	HG-104S	HG-154T	HG-154T
	SIEMENS	1FK7042	1FK7060	1FK7060	1FK7060	1FK7063	1FK7063
	HEIDENHAIN	QSY96A	QSY116C	QSY116C	QSY116C	QSY116E	QSY116E
配件規格		MNC-321	MNC-401	MNC-500	MNC-503	MNC-632	MNC-800
三爪夾頭	型號	SK-12	SK-12 / SK-16	SK-16	SK-16	SK-16	SK-16
	尺寸	12"	12" / 16"	16"	16"	16"	16"
手動連動夾頭	型號	V-212	V-212	V-215 / V-218	V-215 / V-218	V-215 / V-218	V-215 / V-218
	尺寸	12"	12"	15" / 18"	15" / 18"	15" / 18"	15" / 18"
中實油壓夾頭	型號	MH150	MH150	MH200	MH200	MH200	MH200
	尺寸	12"	12"	15" / 18"	15" / 18"	15" / 18"	15" / 18"
尾座	手動頂針	DTS-320	DTS-400	DTS-500	DTS-500	DTS-630	DTS-800
	圓盤剎車	DAS-321	DAS-401	DAS-500	DAS-500	DAS-630	DAS-800
伺服馬達	FANUC	αiF12	αiF12	αiF12	αiF12	αiF22	αiF22
	MELDAS	HG-204S	HG-204S	HG-204S	HG-204S	HG-354S	HG-453S
	SIEMENS	1FK7083	1FK7083	1FK7083	1FK7083	1FK7101	1FK7101
	HEIDENHAIN	QSY155B	QSY155B	QSY155B	QSY155B	QSY155D	QSY155D

1. 特殊規格設計請與本公司聯絡。
 2. 規格與設計變更時恕不另行通知。
 3. 以上不包含伺服馬達、編碼器、驅動器及油壓單元。

標準

MNC

PAR

DMTRT

FMH

FMHG

HMC

HMG3

HMD

APC

VLHI

標準

MNC

PAR

DMTRT

FMH

FMHG

HMC

HMG3

HMD

APC

VLHI

PAR系列 電腦雙軸分度盤

特性

- 高精度，高剛性，大中空型
- 配合工作母機，可作五軸同動加工
- 可配合雙軸控制器作雙軸控制



PAR-220R

型號選用說明

PAR-220R

PAR 電腦雙軸分度盤

22 盤面直徑Ø220

0 版次

R 馬達位置 R: 在右邊 L: 在左邊 BR: 在背後

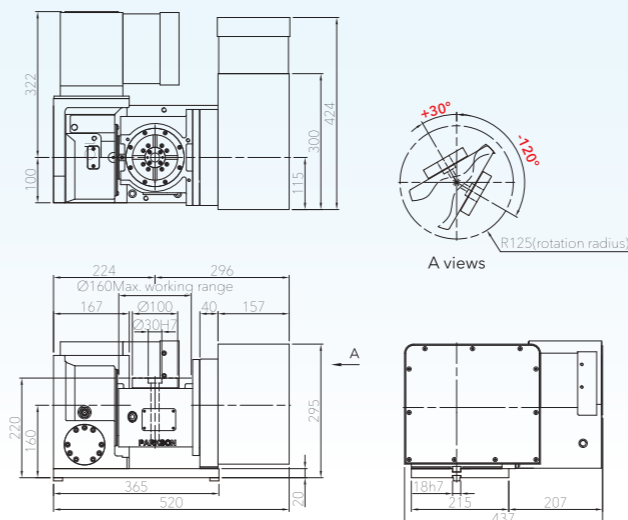
規格		單位	PAR-100	PAR-130	PAR-170	PAR-220	PAR-253						
盤面直徑		mm	Ø100	Ø130	Ø170	Ø220	Ø250						
平置總高度		mm	300	300	330	344	400						
垂直中心高度		mm	155	155	195	195	245						
水平盤面高度		mm	215	215	275	275	324						
總長度		mm	520	520	906	905	914						
基準孔徑		mm	Ø20H7	Ø20H7	Ø45H7	Ø45H7	Ø64H7						
T型槽寬		mm	8H7	8H7	12H7	12H7	12H7						
導槽寬		mm	18H7	18H7	18H7	18H7	18H7						
最大工件旋徑		mm	160	160	250	250	290						
軸向			旋軸	傾軸	旋軸	傾軸	旋軸	傾軸	旋軸	傾軸	旋軸	傾軸	
伺服馬達 (選配)	FANUC		αiF2	αiF4	αiF2	αiF4	αiF2	αiF4	αiF2	αiF4	αiF4	αiF8	
	MELDAS		HG75S	HG104S	HG75S	HG104S	HG75S	HG104S	HG75S	HG104S	HG104S	HG154S	
	SIEMENS		1FK7042	1FK7060	1FK7042	1FK7060	1FK7042	1FK7060	1FK7042	1FK7060	1FK7060	1FK7063	
	HEIDENHAIN		QSY96A	QSY116C	QSY96A	QSY116C	QSY96A	QSY116C	QSY96A	QSY116C	QSY116C	QSY116E	
總減速比			1:90	1:60	1:90	1:60	1:72	1:100	1:72	1:100	1:90	1:120	
盤面最大轉速 Motor 2000 min ⁻¹		r.p.m.	22.2	33.3	22.2	33.3	27.7	20.0	27.7	20.0	22.2	16.6	
最小分度單位		deg.	0.001	0.001	0.001	0.001	0.001	0.001	0.001	0.001	0.001	0.001	
可傾斜角度		deg.	+30~-120	+30~-120	+30~-120	+30~-120	+30~-120	+30~-120	+30~-120	+30~-120	+30~-120	+30~-120	
定位精度		arc-sec	60	60	60	60	15	45	15	45	15	45	
重覆精度		arc-sec	6	8	6	8	6	8	6	8	6	8	
鎖緊扭力	空壓	6 kg/cm ²	kgf-m	9	15	9	15	15	30	15	30	30	38
	油壓	35 kg/cm ²	kgf-m	-	44	-	44	44	90	44	90	90	112
容許切削扭矩		kgf-m	10	10	20	20	20	20	20	20	25	25	
容許工件載重	水平(0°~45°)	kg	30	30	70	70	70	70	70	70	75	75	
	傾斜(45°~90°)	kg	20	20	45	45	45	45	45	45	50	50	
容許負載 (鎖緊狀態)	F	kgf	350	350	700	700	700	700	700	700	1150	1150	
	FXL	kgf-m	9	9	44	44	44	44	44	44	90	90	
	FXL	kgf-m	44	44	90	90	90	90	90	90	112	112	
容許工件慣性矩	$J = \frac{W \cdot D^2}{8}$	kg-m ²	0.04	0.06	0.25	0.25	0.25	0.25	0.25	0.25	0.42	0.59	
淨重		kg	125	130	200	200	210	210	210	210	258	258	

1. 特殊規格設計請與本公司聯絡。
2. 規格與設計變更時恕不另行通知。
3. 以上不包含伺服馬達、編碼器、驅動器及油壓單元。

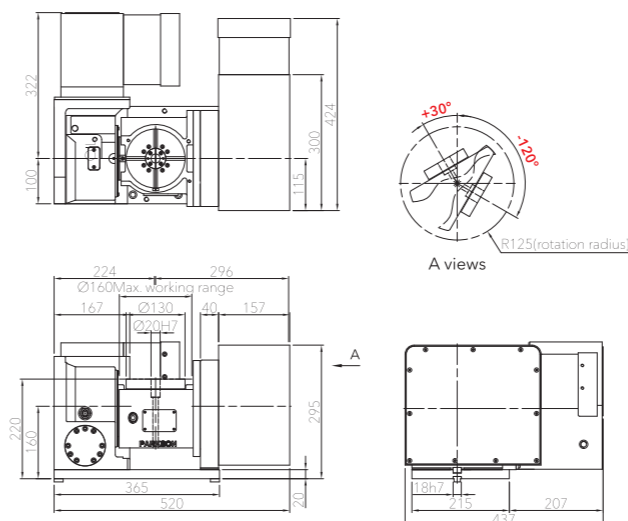
PAR系列 電腦雙軸分度盤

外觀尺寸

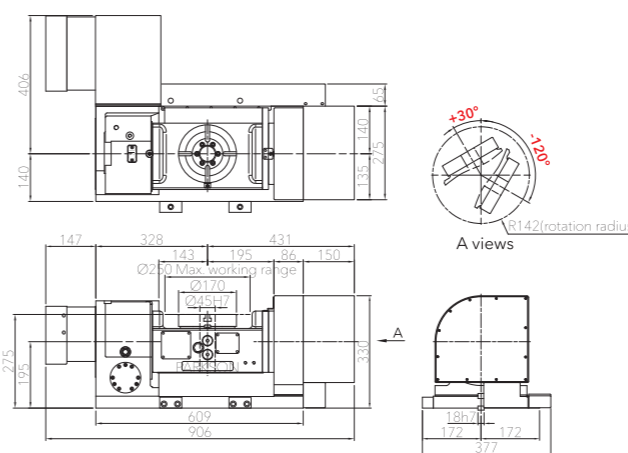
單位: mm



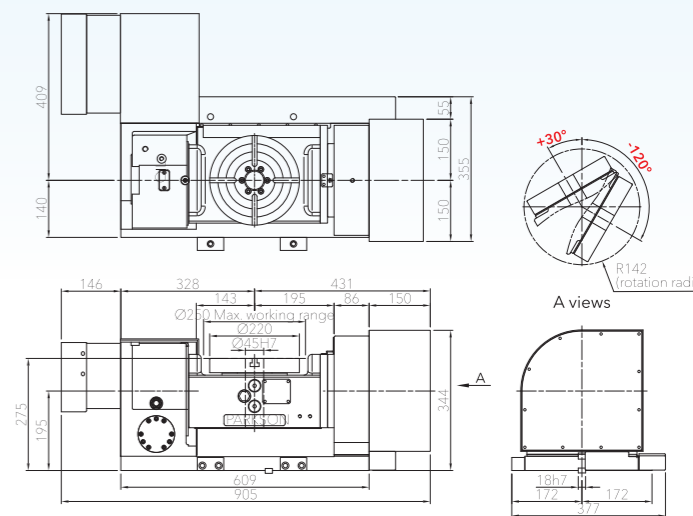
PAR-100R



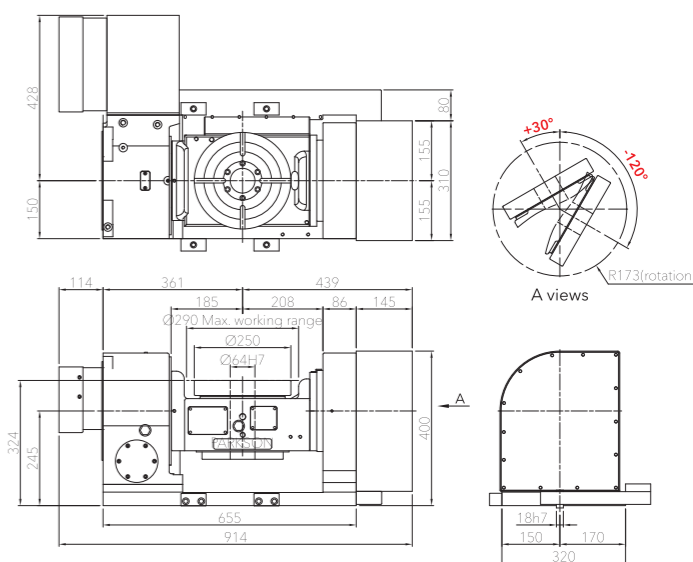
PAR-130R



PAR-170R



PAR-220R



PAR-253R

PARS系列 電腦雙軸分度盤

特性

- 高精度，高剛性，大中空型
- 配合工作母機，可作五軸同動加工
- 可配合雙軸控制器作雙軸控制

型號選用說明

PARS-400BRE

PAR 電腦雙軸分度盤

S 特殊機型 D: 裝置DD馬達 G: 齒式定位

S: 搖籃式 W: 浸水式

40 盤面直徑Ø400

0 版次

BR 馬達位置 R: 在右邊 L: 在左邊 BR: 在背後 E: 加裝光學尺介面

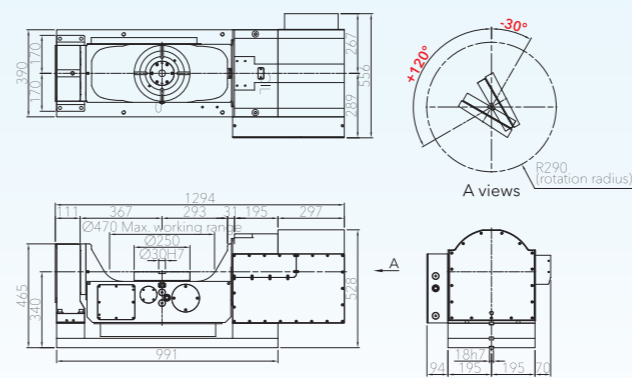


PARS-400BRE

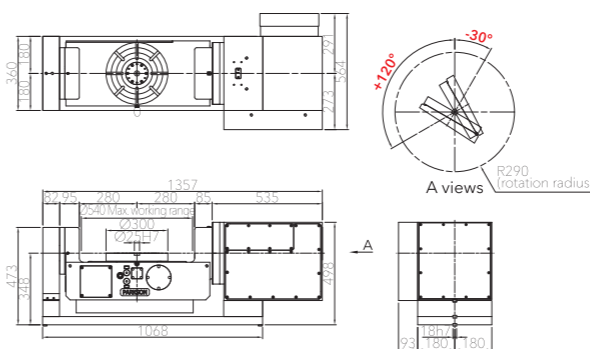
PARS系列 電腦雙軸分度盤

外觀尺寸

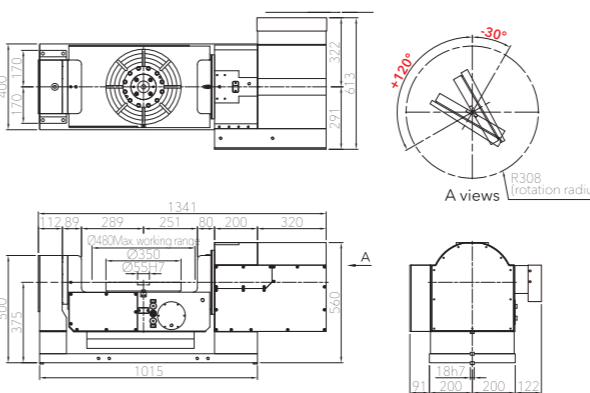
單位: mm



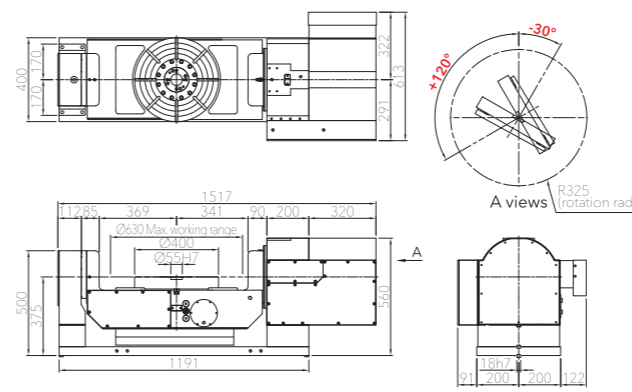
PARS-252BRZ



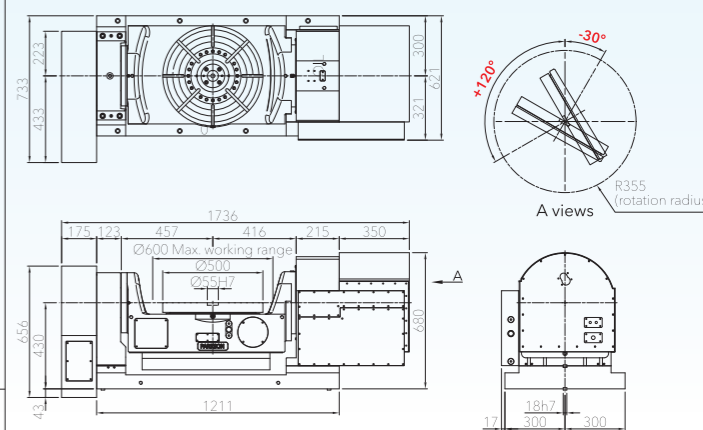
PARS-300BRZ



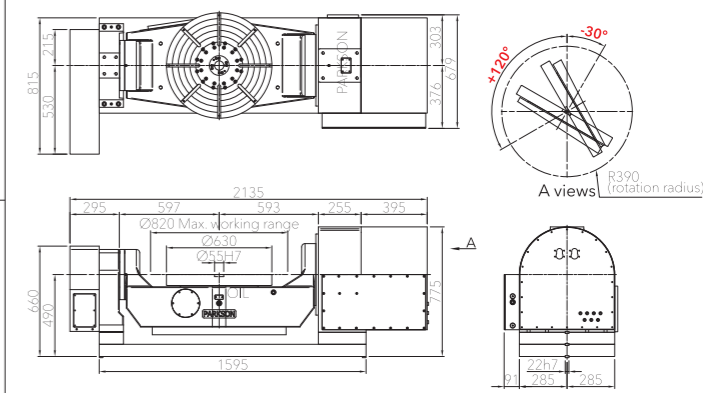
PARS-350BRZ



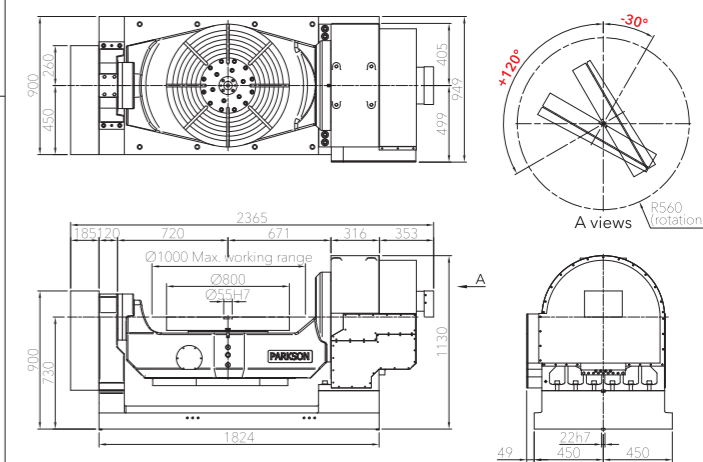
PARS-400BRZ



PARS-503BRZ



PARS-631BRZ



PARS-800BRZ

規格		單位	PARS-252	PARS-300	PARS-350	PARS-400	PARS-503	PARS-631	PARS-800						
盤面直徑		mm	Ø250	Ø300	Ø350	Ø400	Ø500	Ø630	Ø800						
平置總高度		mm	528	498	560	560	680	775	1130						
垂直中心高度		mm	340	348	375	375	430	490	730						
水平盤面高度		mm	340	348	375	375	430	490	730						
總長度		mm	1294	1357	1341	1517	1736	2135	2365						
基準孔徑		mm	Ø30H7	Ø25H7	Ø55H7	Ø55H7	Ø55H7	Ø55H7	Ø55H7						
T型槽寬		mm	12H7	12H7	12H7	12H7	14H7	18H7	18H7						
導槽寬		mm	18H7	18H7	18H7	18H7	18H7	22H7	22H7						
最大工件旋徑		mm	470	540	480	630	600	820	1000						
軸向			旋軸	傾軸	旋軸	傾軸	旋軸	傾軸	旋軸	傾軸	旋軸	傾軸	旋軸	傾軸	
伺服馬達(選配)	FANUC		αiF4	αiF22	αiF8	αiF22	αiF8	αiF22	αiF8	αiF22	αiF8	αiF22	αiF8	αiF22	
	MELDAS		HG104S	HG354S	HG154S	HG354S	HG154S	HG354S	HG154S	HG703S	HG204S	HG703S	HG354S	HG703S	
	SIEMENS		1FK7060	1FK7083	1FK7063	1FK7083	1FK7063	1FK7083	1FK7063	1FK7101	1FK7083	1FK7105	1FK7101	1FK7105	
	HEIDENHAIN		-	-	-	-	QSY116E	QSY155D	QSY116E	QSY155D	QSY116J	QSY190C	QSY155B	QSY190D	QSY155D
總減速比			1:90	1:120	1:90	1:120	1:90	1:120	1:90	1:120	1:90	1:120	1:90	1:120	1:360
盤面最大轉速 Motor 2000 min ⁻¹		r.p.m.	22.2	16.6	22.2	16.6	22.2	16.6	22.2	11.1	12.5	16.6	8.3	16.6	5.5
最小分度單位		deg.	0.001	0.001	0.001	0.001	0.001	0.001	0.001	0.001	0.001	0.001	0.001	0.001	0.001
可傾斜角度		deg.	-30~+120	-30~+120	-30~+120	-30~+120	-30~+120	-30~+120	-30~+120	-30~+120	-30~+120	-30~+120	-30~+120	-30~+120	-30~+120
定位精度		arc-sec	15	45	15	45	15	45	15	45	15	45	15	45	45
重覆精度		arc-sec	6	8	6	8	6	8	6	8	6	8	6	8	8
鎖緊扭力		kgf-m	90	153	90	112	112	112	112	150	200	169	263	435	435
油壓壓力		kg/cm ²	35	35	35	35	35	35	35	35	35	35	35	50	50
容許切削扭矩		kgf-m	30	35	80	100	210	300	380						
容許工件載重	水平(0°~45°)	kg	100	150	200	200	350	500	1000						
	傾斜(45°~90°)	kg	75	85	150	150	200	300	500						
容許負載(鎖緊狀態)	F	kgf	1150	1800	2000	2500	2800	2900	3500						
	FXL	kgf-m	90	90	112	112	150	169	435						
	FXL	kgf-m	153	112	112	112	200	263	435						
容許工件慣性矩	$J = \frac{W \cdot D^2}{8}$	kg-m ²	0.78	1.69	3.06	4	10.94	24.8	80						
淨重		kg	650	650	720	900	1450	2500	3800						

1. 特殊規格設計請與本公司聯絡。
2. 規格與設計變更時恕不另行通知。
3. 以上不包含伺服馬達、編碼器、驅動器及油壓單元。

PAR-BRI系列 電腦雙軸分度盤

特性

- 高精度，高剛性，大中空型
- 配合工作母機，可作五軸同動加工
- 可配合雙軸控制器作雙軸控制

型號選用說明

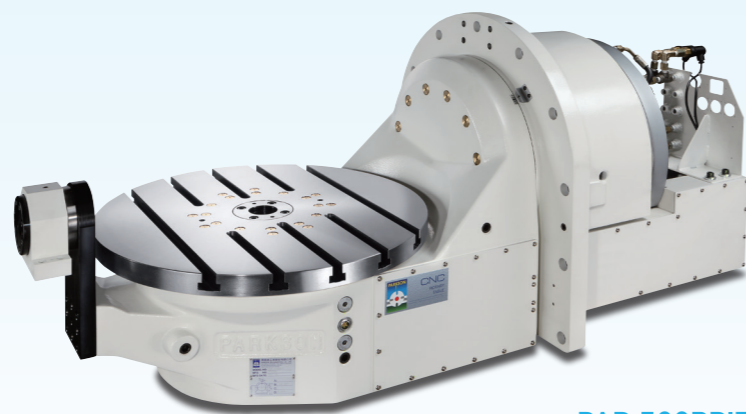
PAR-500 BRIE

PAR 電腦雙軸分度盤

50 盤面直徑 $\varnothing 500$

0 版次

BR 馬達位置 **BR**: 在背後 **E**: 加裝光學尺介面
機台型式 **I**: 嵌入式



PAR-500BRIE

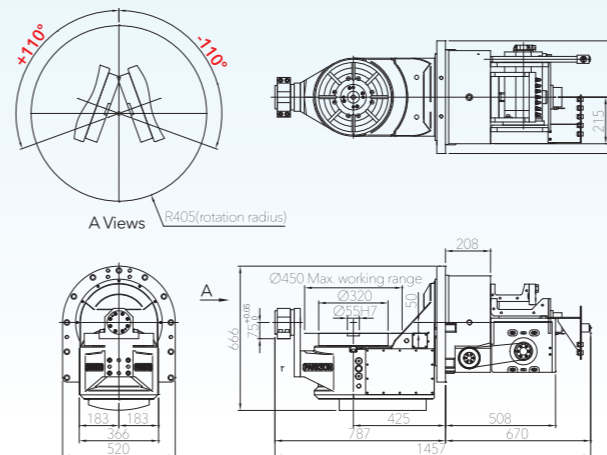
規格	單位	PAR-320BRI	PAR-3535BRIP2	PAR-450BRI	PAR-6060BRI	PAR-500BRI					
盤面直徑	mm	$\varnothing 320$	350×350	$\varnothing 450$	600×600	$\varnothing 650$					
平置總高度	mm	666	665	666	753	768					
水平盤面高度	mm	-50	+50	-50	-100	-50					
總長度	mm	1457	1457	1457	1783	1764					
基準孔徑	mm	$\varnothing 55H7$	$\varnothing 55H7$	$\varnothing 55H7$	$\varnothing 60H7$	$\varnothing 55H7$					
T型槽寬	mm	14H7	-	14H7	14H7	18H7					
最大工件旋徑	mm	450	450	450	680	650					
軸向		旋軸	傾軸	旋軸	傾軸	旋軸	傾軸	旋軸	傾軸	旋軸	傾軸
伺服馬達(選配)	FANUC	$\alpha i S12$	$\alpha i F30$	$\alpha i S12$	$\alpha i F30$	$\alpha i S12$	$\alpha i F30$	$\alpha i F12$	$\alpha i F30$	$\alpha i F12$	$\alpha i F40+Fan$
	MELDAS	HG-154S	HG-354S	HG-224S	HG-703S	HG-154S	HG-354S	-	-	HG204S	HG703S
	SIEMENS	1FK7063	1FK7101	1FK7063	1FK7101	1FK7063	1FK7101	1FK7083	1FK7105	1FK7083	1FK7105
	HEIDENHAIN	QSY130E	QSY190C	QSY130E	QSY190C	QSY130E	QSY190C	-	-	QSY155C	QSY190D
總減速比		1:72	1:72	1:72	1:72	1:72	1:72	1:90	1:90	1:60	1:120
盤面最大轉速 Table / Motor	r.p.m.	27.7/2000	27.7/2000	27.7/2000	27.7/2000	27.7/2000	27.7/2000	25/2250	25/2250	25/1500	25/3000
最小分度單位	deg.	0.001	0.001	0.001	0.001	0.001	0.001	0.001	0.001	0.001	0.001
可傾斜角度	deg.	± 110	± 110	± 110	± 110	± 110	± 110	± 110	± 110	± 110	± 110
定位精度	arc-sec	15	45	15	45	15	45	15	45	15	45
重覆精度	arc-sec	6	8	6	8	6	8	6	8	6	8
鎖緊扭力	kgf-m	112	153	112	153	112	153	123	136	169	263
使用壓力	kg/cm ²	35	35	35	35	35	35	35	35	50	50
容許切削扭矩	kgf-m	25	25	25	25	25	25	40	40	55	55
容許工件載重	水平(0°~45°)	kg	200	180	200	200	200	350	350	300	300
	傾斜(45°~90°)	kg	150	120	150	150	150	250	250	200	200
淨重	kg	620	730	680	1060	1060	1060	1060	1060	1200	1200

1. 特殊規格設計請與本公司聯絡。
2. 規格與設計變更時恕不另行通知。
3. 以上不包含伺服馬達、編碼器、驅動器及油壓單元。

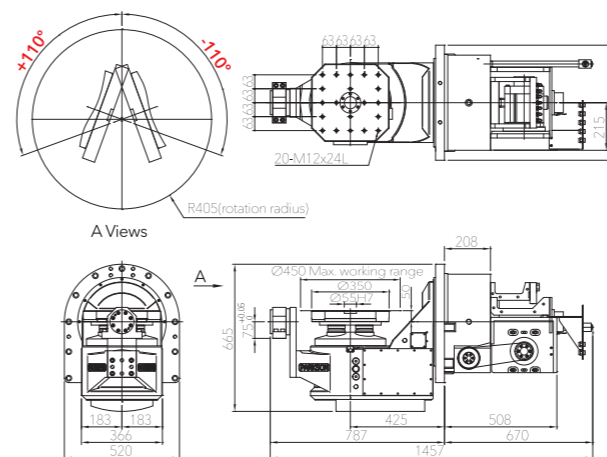
PAR-BRI系列 電腦雙軸分度盤

外觀尺寸

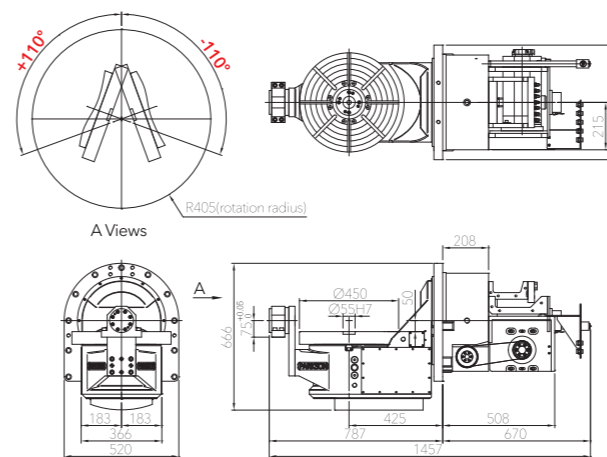
單位: mm



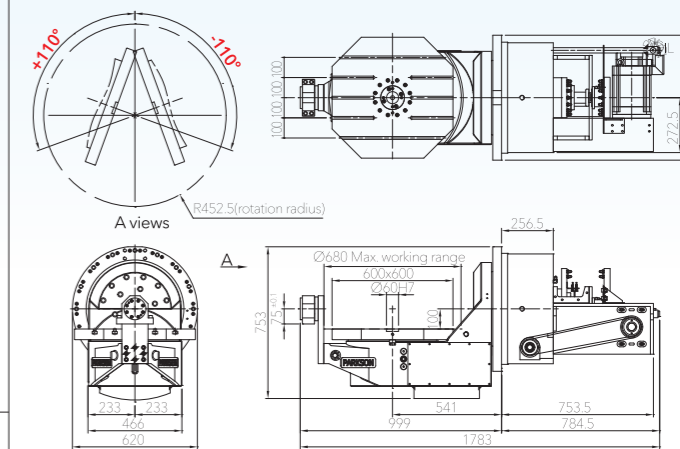
PAR-320BRI



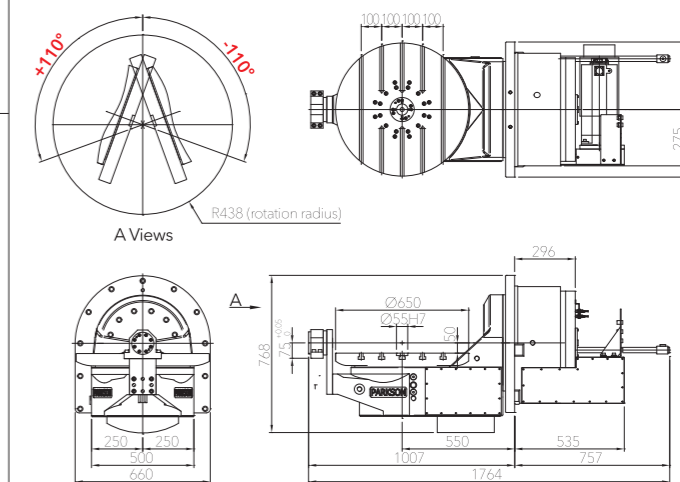
PAR-3535BRIP2



PAR-450BRI



PAR-6060BRI



PAR-500BRI

DMTRT系列 電腦雙軸分度盤

特性

- 高精度，高剛性
- 配合工作母機，可作五軸同動加工
- 可配合雙軸控制器，作雙軸控制

型號選用說明

DMTRT-221L

DMTRT 電腦雙軸分度盤

22 盤面直徑Ø220

1 版次

L 馬達位置 L: 在左邊



DMTRT-221L

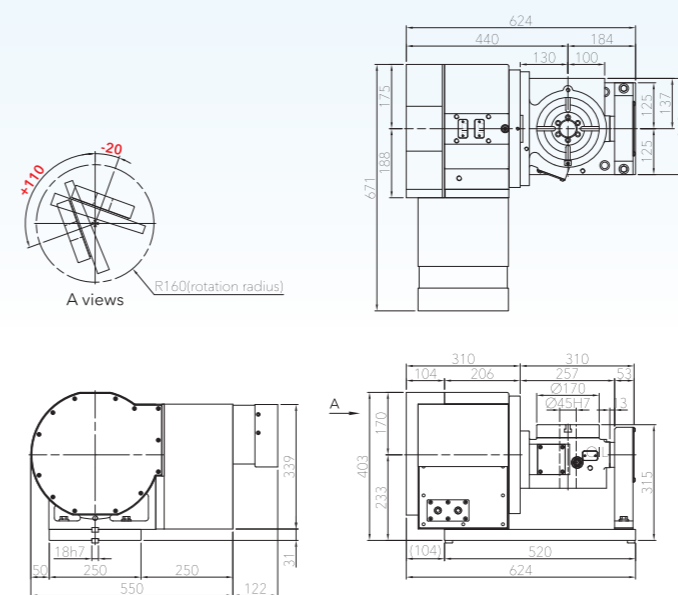
規格		單位	DMTRT-171L	DMTRT-221L	DMTRT-280L	DMTRT-320L					
盤面直徑		mm	Ø170	Ø220	Ø280	Ø320					
平置總高度		mm	403	403	503	503					
垂直中心高度		mm	233	233	290	290					
水平盤面高度		mm	315	335	379	384					
總長度		mm	624	784	738	802					
基準孔徑		mm	Ø45H7	Ø64H7	Ø42H7	Ø42H7					
T型槽寬		mm	12H7	12H7	12H7	14H7					
導槽寬		mm	18H7	18H7	18H7	18H7					
軸向			旋軸	傾軸	旋軸	傾軸	旋軸	傾軸	旋軸	傾軸	
伺服馬達(選配)	FANUC		αiF2	αiF4	αiF4	αiF8	αiF4	αiF12	αiF8	αiF12	
	MELDAS		HG75S	HG104S	HG104S	HG154S	HG104S	HG204S	HG154S	HG204S	
	SIEMENS		1FK7042	1FK7060	1FK7060	1FK7063	1FK7060	1FK7083	1FK7063	1FK7083	
	HEIDENHAIN		QSY96G	QSY116C	QSY96G	QSY116E	QSY116C	QSY155B	QSY116E	QSY155B	
總減速比			1:60	1:120	1:90	1:120	1:120	1:180	1:160	1:180	
盤面最大轉速Motor 2000 min ⁻¹		r.p.m.	33.3	16.6	22.2	16.6	16.6	11.1	12.5	11.1	
最小分度單位		deg.	0.001	0.001	0.001	0.001	0.001	0.001	0.001	0.001	
可傾斜角度		deg.	-20~+110	-20~+110	-20~+110	-20~+110	-20~+110	-20~+110	-20~+110	-20~+110	
定位精度		arc-sec	20	60	20	60	20	45	20	45	
重覆精度		arc-sec	6	8	6	8	6	8	6	8	
鎖緊扭力	空壓	6 kg/cm ²	kgf-m	15	26	30	26	17	46	23	46
	油壓	35 kg/cm ²	kgf-m	44	152	90	152	99	268	134	268
容許切削扭矩		kgf-m	20	25	55	80	55	80	134	268	
容許工件載重	水平(0°~45°)	kg	70	90	120	180	120	180	268	536	
	傾斜(45°~90°)	kg	45	55	85	110	85	110	134	170	
容許負載(鎖緊狀態)	F	kgf	900	1100	1650	1800	1650	1800	2680	5360	
	FXL	kgf-m	44	90	99	134	99	134	134	170	
容許工件慣性矩	FXL	kgf-m	152	152	268	268	268	268	268	268	
	J = $\frac{W \cdot D^2}{8}$	kg-m ²	0.25	0.54	1.17	2.3	1.17	2.3	2.3	2.3	
淨重		kg	230	240	460	472	460	472	472	472	

1. 特殊規格設計請與本公司聯絡。
2. 規格與設計變更時恕不另行通知。
3. 以上不包含伺服馬達、編碼器、驅動器及油壓單元。

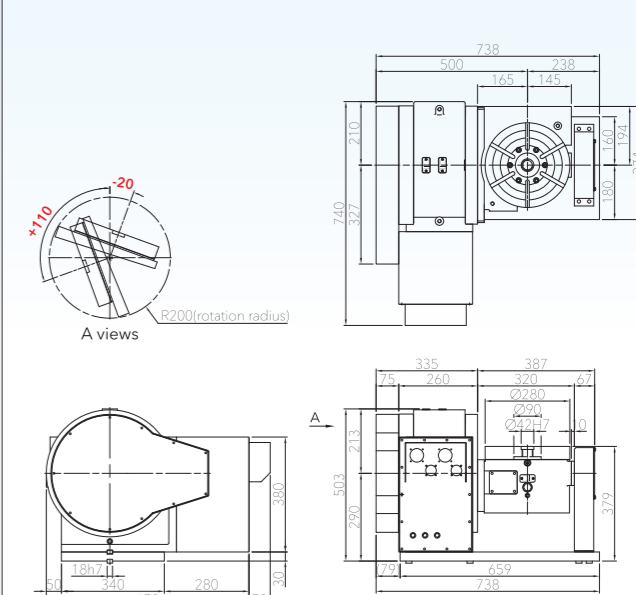
DMTRT系列 電腦雙軸分度盤

外觀尺寸

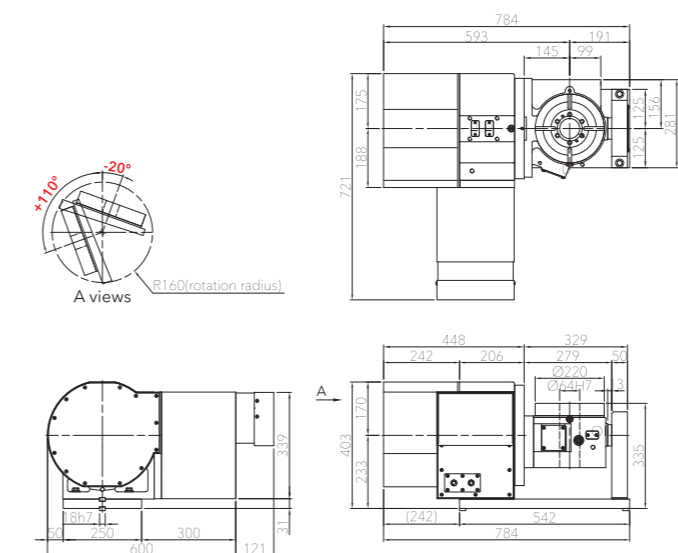
單位: mm



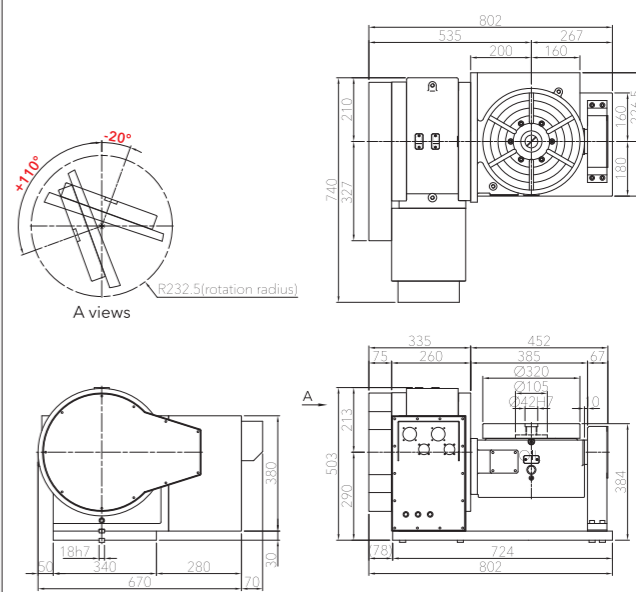
DMTRT-171L



DMTRT-280L



DMTRT-221L



DMTRT-320L

FMH系列 臥式旋轉工作台

特性

- 高精度，高剛性
- 配合光學尺可達更高之定位精度
- 配合加工母機，可作四軸同動加工
- 配合APC，工作台可自動交換
- 適合於彈性製造系統

型號選用說明

FMH-500YP2E

FMH 臥式旋轉工作台

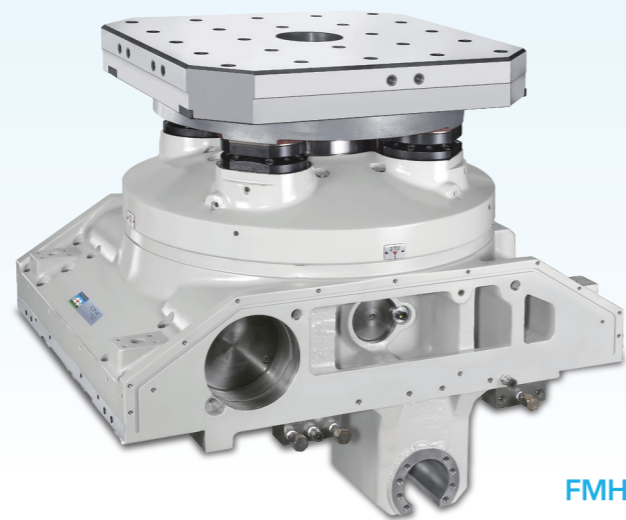
500 工作台尺寸500x500mm

Y 介面型式 **X**: 硬軌型式 **Y**: 線軌型式

Z: 平底型式 **E**: 加裝光學尺介面

P2 含2個工作台

T T型溝工作台(標準為螺孔型工作台)



FMH-500YP2E

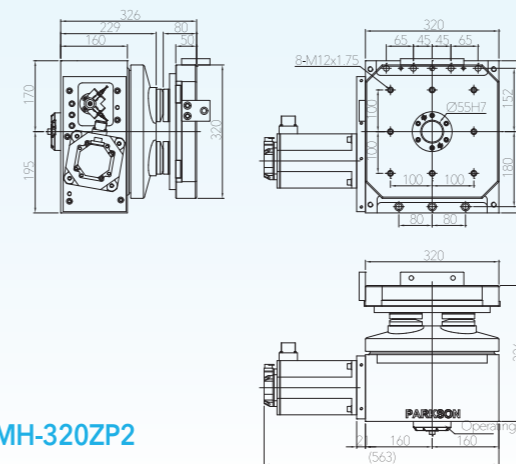
規格	單位	FMH-320P2	FMH-400P2	FMH-500P2	FMH-630P2	FMH-800P2	FMH-1000P2	FMH-1250P2
工作台尺寸	mm	320×320	400×400	500×500	630×630	800×800	1000×1000	1250×1250
基準孔徑	mm	Ø55H7	Ø55H7	Ø50H7	Ø55H7	Ø55H7	Ø55H7	Ø55H7
平置總高度	mm	326	387	460	480	580	600	620
伺服馬達(選配)	FANUC	αiF8	αiF12	αiF12	αiF22	αiF30	αiF30	αiF30
	SIEMENS	1FK7063	1FK7063	1FK7063	1FK7101	1FK7105	1FK7105	1FK7105
總減速比		1:90	1:90	1:90	1:180	1:180	1:360	1:360
工作台面最大轉速 Motor 2000 min ⁻¹	r.p.m	22.2	22.2	22.2	11.1	11.1	5.5	5.5
最小分度單位	deg.	0.001	0.001	0.001	0.001	0.001	0.001	0.001
定位精度	arc-sec	15	15	15	15	15	15	15
重覆精度	arc-sec	4	4	4	4	4	4	4
鎖緊扭力	kgf-m	110	275	300	520	830	1600	1600
油壓壓力	kg/cm ²	35	35	50	50	50	50	50
容許切削力	kgf-m	70	206	225	450	600	1200	1200
容許工件載重 (水平放置)	kg	300	400	500	1200	2000	3500	5000
淨重	kg	205	370	630	1090	1750	2710	3050

1. 特殊規格設計請與本公司聯絡。
2. 規格與設計變更時恕不另行通知。
3. 以上不包含伺服馬達、編碼器、驅動器及油壓單元。

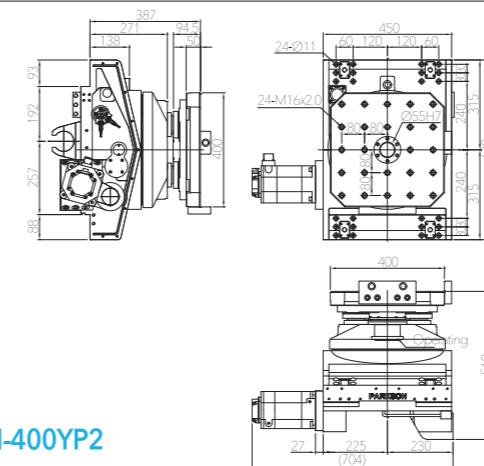
FMH系列 臥式旋轉工作台

外觀尺寸

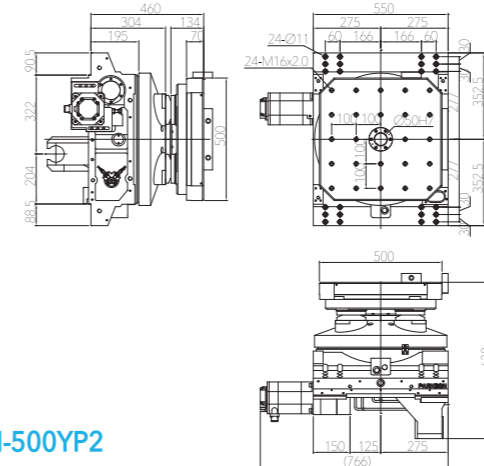
單位: mm



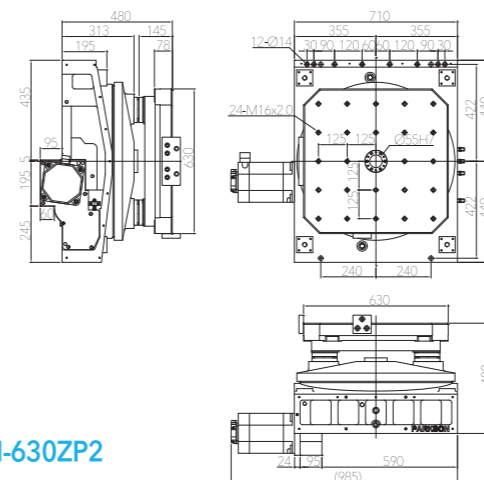
FMH-320ZP2



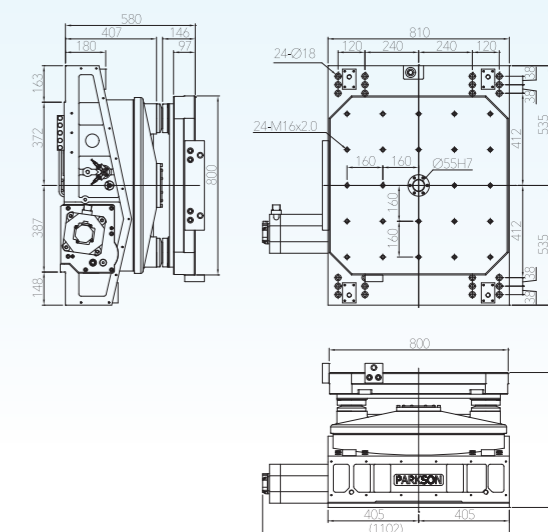
FMH-400YP2



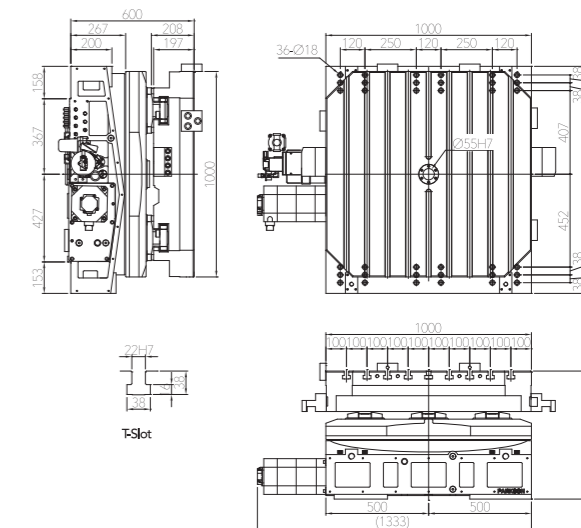
FMH-500YP2



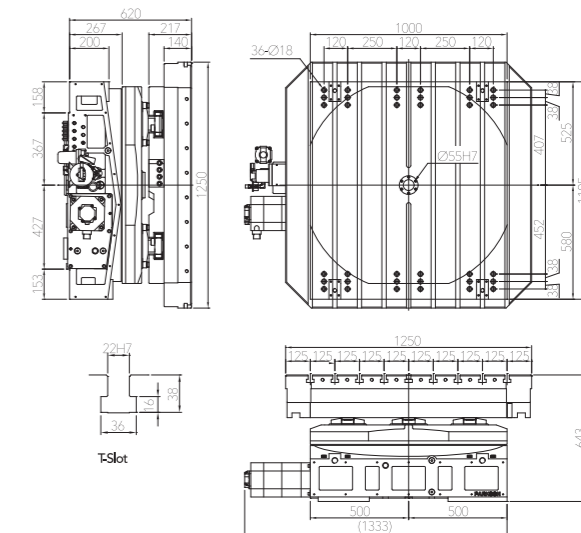
FMH-630ZP2



FMH-800YP2



FMH-1000YP2T



FMH-1250YP2T

FMHG系列 臥式旋轉工作台

特性

- 高精度，高剛性
- 離合齒式定位，定位精度不位移
- 配合APC，工作台可自動交換
- 適用於彈性製造系統

型號選用說明

FMHG-6380YP2

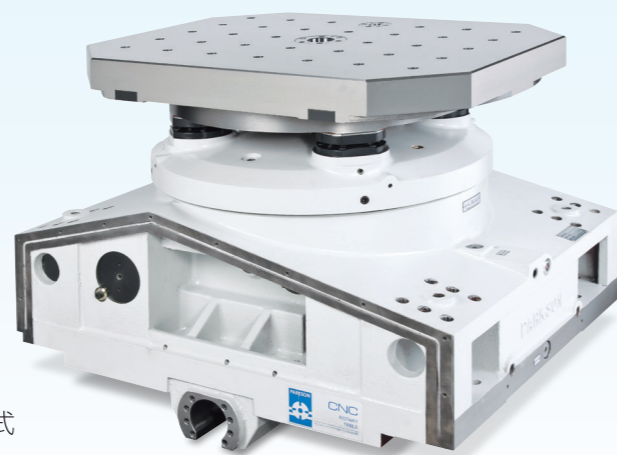
FMHG 臥式旋轉工作台

6380 工作台尺寸630x800mm

Y 介面型式 **X**: 硬軌型式 **Y**: 線軌型式 **Z**: 平底型式

P2 含2個工作台

I T型溝工作台 (標準為螺孔型工作台)



FMHG-6380YP2

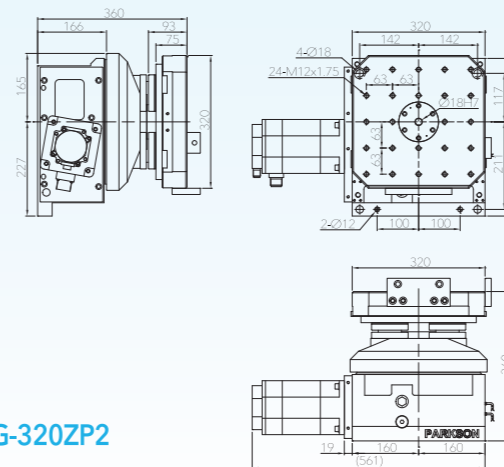
規格	單位	FMHG-320P2	FMHG-400P2	FMHG-500P2	FMHG-630P2	FMHG-800P2	FMHG-1000P2	FMHG-1250P2
工作台尺寸	mm	320×320	400×400	500×500	630×630	800×800	1000×1000	1250×1250
基準孔徑	mm	Ø18H7	Ø55H7	Ø55H7	Ø55H7	Ø55H7	Ø55H7	Ø55H7
平置總高度	mm	360	380	460	500	530	600	620
伺服馬達 (選配)	FANUC	aiF8	aiF8	aiF8	aiF12	aiF22	aiF22	aiF30
	SIEMENS	1FK7063	1FK7063	1FK7063	1FK7083	1FK7101	1FK7101	1FK7105
總減速比		1:120	1:120	1:90	1:180	1:180	1:360	1:360
工作台面最大轉速 Motor 2000 min ⁻¹	r.p.m	16.6	16.6	22.2	11.1	11.1	5.5	5.5
最小分度單位	deg.	1	1	1	1	1	1	1
定位精度	arc-sec	10	10	10	10	10	10	10
重覆精度	arc-sec	2	2	2	2	2	2	2
鎖緊扭力	kgf-m	420	600	860	860	1050	6000	6000
油壓壓力	kg/cm ²	35	50	50	50	50	50	50
容許切削力	kgf-m	315	450	650	650	790	4200	4200
容許工件載重 (水平放置)	kg	300	400	500	1200	2000	3500	5000
淨重	kg	206	515	640	1075	1450	2680	3030

1. 特殊規格設計請與本公司聯絡。
2. 規格與設計變更時恕不另行通知。
3. 以上不包含伺服馬達、編碼器、驅動器及油壓單元。

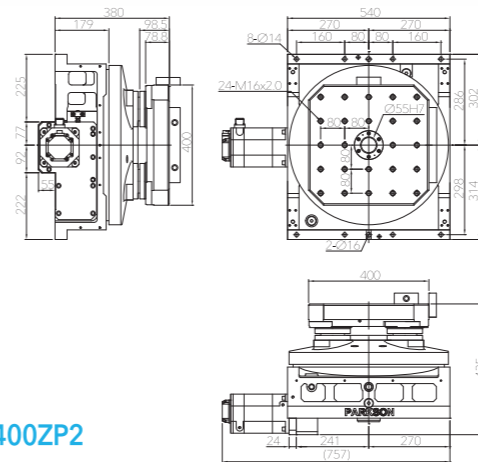
FMHG系列 臥式旋轉工作台

外觀尺寸

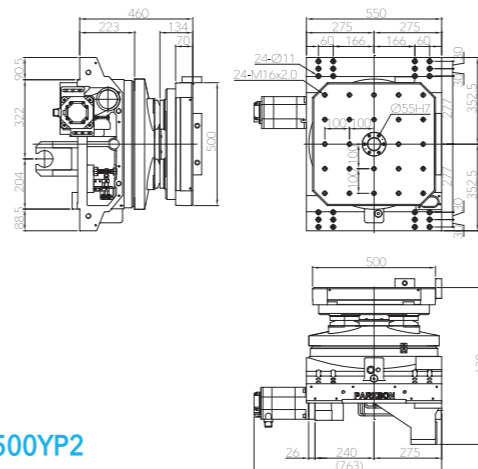
單位: mm



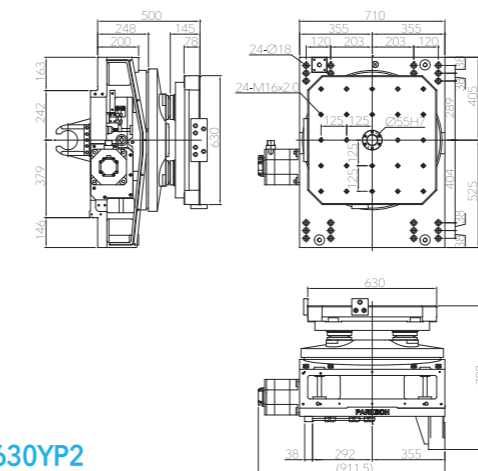
FMHG-320ZP2



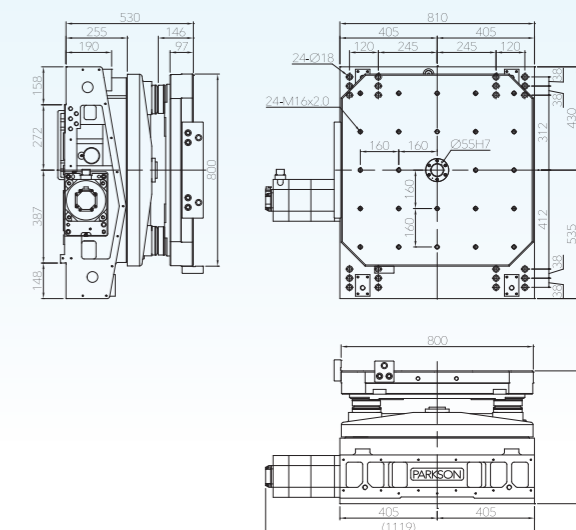
FMHG-400ZP2



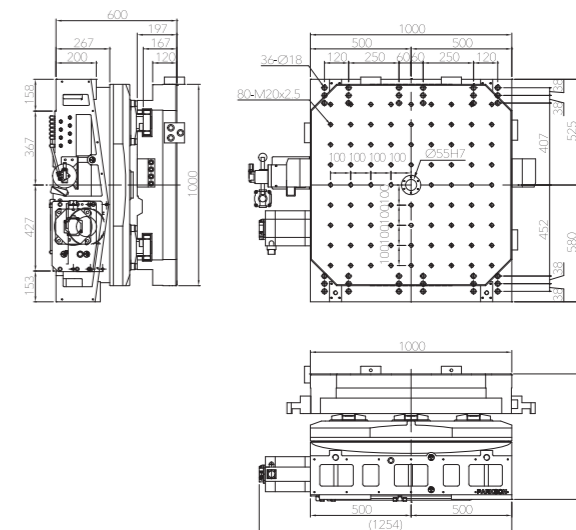
FMHG-500YP2



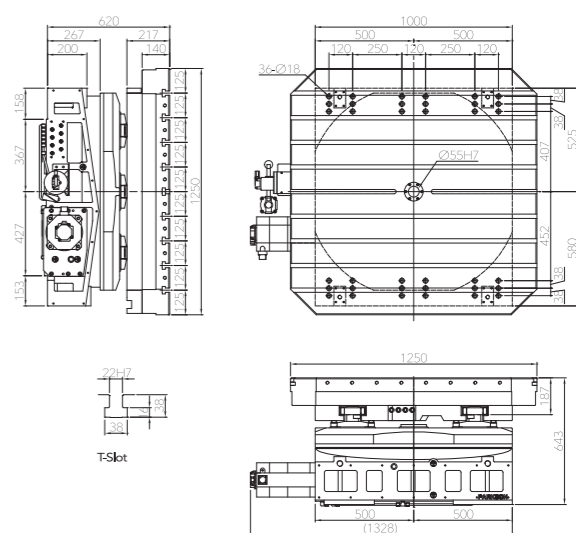
FMHG-630YP2



FMHG-800YP2



FMHG-1000YP2



FMHG-1250YP2

HMC系列 臥式旋轉工作台

特性

- 適用臥式搪銑加工機
- 油壓鎖緊系統
- 可同動切削加工
- 可配合OEM/ODM

型號選用說明

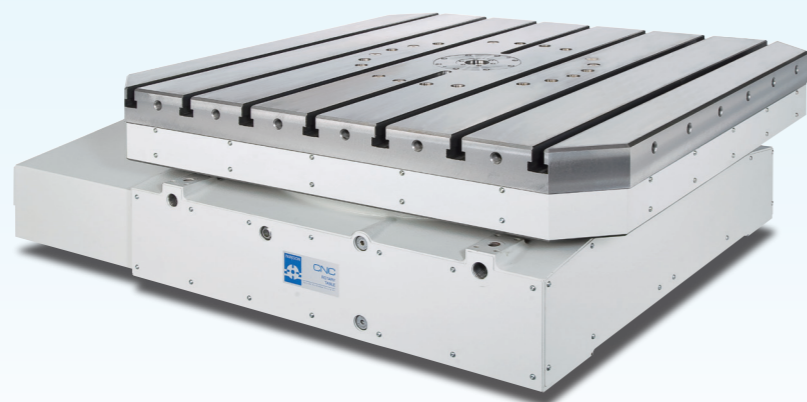
HMC-1212ZTE

HMC 臥式旋轉工作台

1212 工作台尺寸1200x1200mm

Z 介面型式 **X**: 硬軌型式 **Y**: 線軌型式 **Z**: 平底型式 **E**: 加裝光學尺介面

I T型溝工作台 (標準為螺孔型工作台)



HMC-1212ZTE

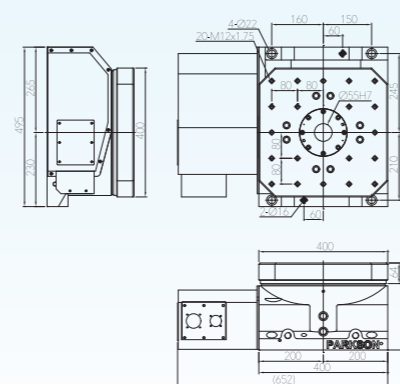
規格	單位	HMC-400	HMC-501	HMC-631	HMC-801	HMC-1000	HMC-1416	HMC-1820	HMC-2000
工作台尺寸	mm	400×400	500×500	630×630	800×800	1000×1000	1400×1600	1800×2000	2000×2000
基準孔徑	mm	Ø55H7	Ø50H7	Ø55H7	Ø50H7	Ø55H7	Ø140H7	Ø160H7	Ø160H7
平置總高度	mm	270	295	330	360	400	440	650	650
T型槽寬	mm	14H7	18H7	18H7	20H7	22H7	24H7	28H7	28H7
伺服馬達 (選配)	FANUC	aiF12	aiF12	aiF22	aiF30	aiF30	aiF30	aiF30	aiF40
	SIEMENS	1FK7083	1FK7083	1FK7083	1FK7101	1FT6105	1FK7105	1FK7105	1FK7105
伺服馬達 最大轉速	r.p.m	3000	2000	2000	2000	3000	1000	1000	1000
總減速比		1:90	1:90	1:90	1:144	1:360	1:360	1:720	1:720
工作台面 最大轉速	r.p.m	33.3	22.2	22.2	13.8	8.3	2.7	1.3	1.3
最小分度 單位	deg.	0.001	0.001	0.001	0.001	0.001	0.001	0.001	0.001
定位精度	arc-sec	15	15	15	15	15	15	15	15
重覆精度	arc-sec	4	4	4	4	4	4	4	4
鎖緊扭力	kgf-m	197	270	510	830	1350	2100	2380	2380
油壓壓力	kg/cm ²	35	35	35	35	35	35	35	35
容許切削力	kgf-m	120	190	315	700	1100	1700	1790	1790
容許載重 (水平放置)	kg	400	600	1200	2000	5000	10000	20000	20000
淨重	kg	250	450	700	1125	1920	4300	8000	10500

1. 特殊規格設計請與本公司聯絡。
2. 規格與設計變更時恕不另行通知。
3. 以上不包含伺服馬達、編碼器、驅動器及油壓單元。

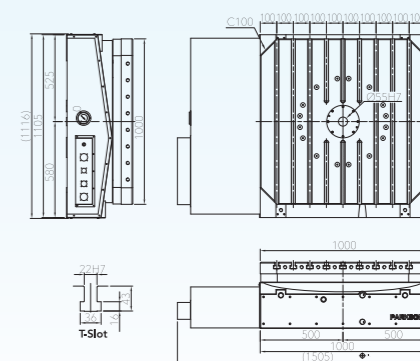
HMC系列 臥式旋轉工作台

外觀尺寸

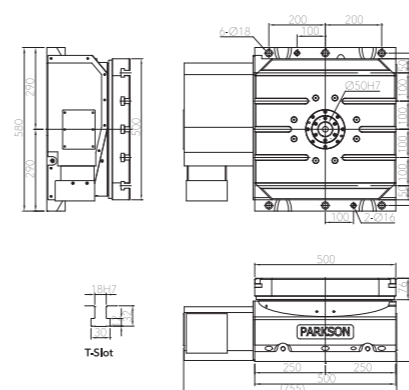
單位: mm



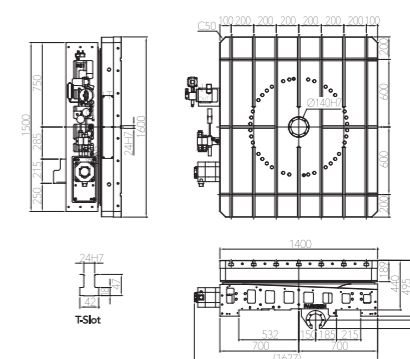
HMC-400Z



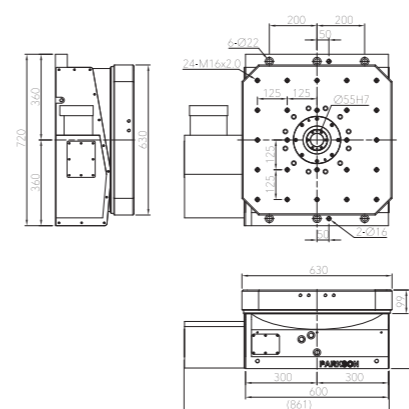
HMC-1000ZT



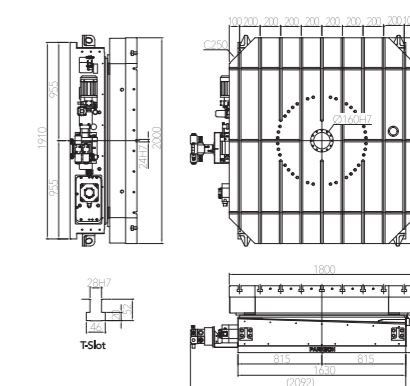
HMC-501ZT



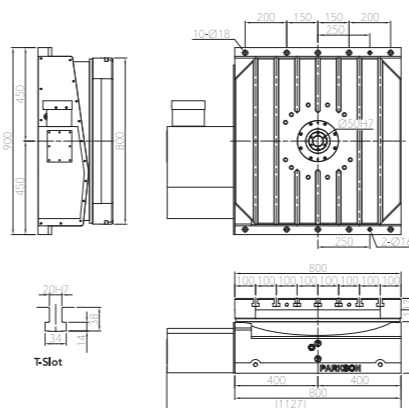
HMC-1416XT



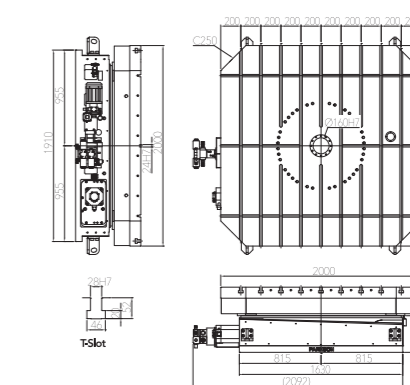
HMC-631Z



HMC-1820ZT



HMC-801ZT



HMC-2000ZT

HMG3系列 臥式旋轉工作台

特性

- 適用臥式加工機
- 油壓鎖緊系統，耐重切削
- 離合齒式定位，定位精準不移位
- 可配合OEM/ODM
- 非同動加工

型號選用說明

HMG3-501ZT

HMG3 臥式旋轉工作台

501 工作台尺寸500x500mm

Z 介面型式 **X**: 硬軌型式 **Y**: 線軌型式 **Z**: 平底型式

I T型溝工作台 (標準為螺孔型工作台)



HMG3-501ZT

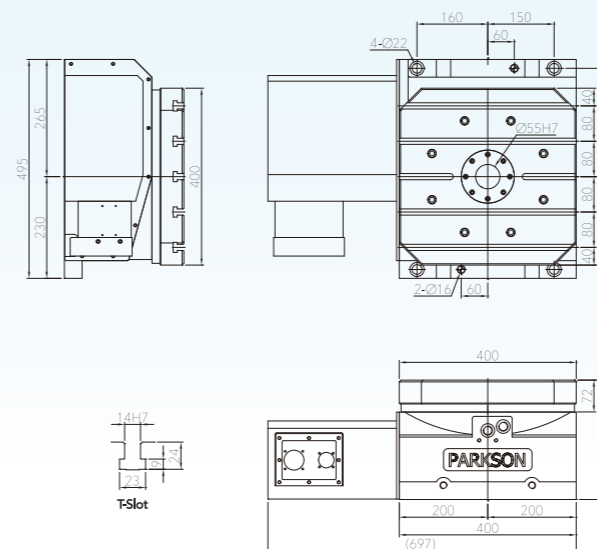
規格	單位	HMG3-401	HMG3-501	HMG3-631	HMG3-801	HMG3-1000
工作台尺寸	mm	400×400	500×500	630×630	800×800	1000×1000
基準孔徑	mm	Ø55H7	Ø55H7	Ø55H7	Ø50H7	Ø55H7
平置總高度	mm	270	295	330	360	400
T型槽寬	mm	14H7	18H7	18H7	22H7	22H7
伺服馬達 (選配)	FANUC	aiS12	aiF12	aiF12	aiF22	aiF30
	SIEMENS	1FK7083	1FK7083	1FK7083	1FK7101	1FK7105
伺服馬達最大轉速	r.p.m	1200	2000	2000	1500	2000
總減速比		1:72	1:120	1:120	1:120	1:360
工作台面最大轉速	r.p.m	16.6	16.6	16.6	12.5	5.5
最小分度單位	deg.	1	1	1	1	1
定位精度	arc-sec	10	10	10	10	10
重覆精度	arc-sec	2	2	2	2	2
鎖緊扭力	kgf-m	875	875	1350	1820	3285
油壓壓力	kg/cm ²	35	35	50	50	50
容許切削力	kgf-m	650	650	945	1275	2300
容許載重 (水平放置)	kg	400	500	1200	2000	5000
淨重	kg	260	340	640	1005	2150

1. 特殊規格設計請與本公司聯絡。
2. 規格與設計變更時恕不另行通知。
3. 以上不包含伺服馬達、編碼器、驅動器及油壓單元。

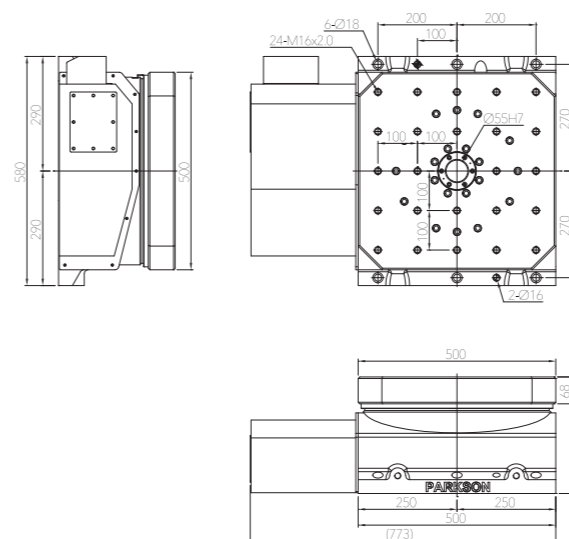
HMG3系列 臥式旋轉工作台

外觀尺寸

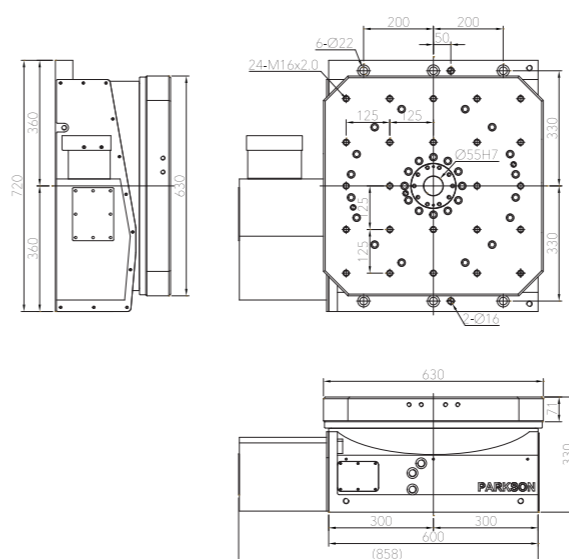
單位: mm



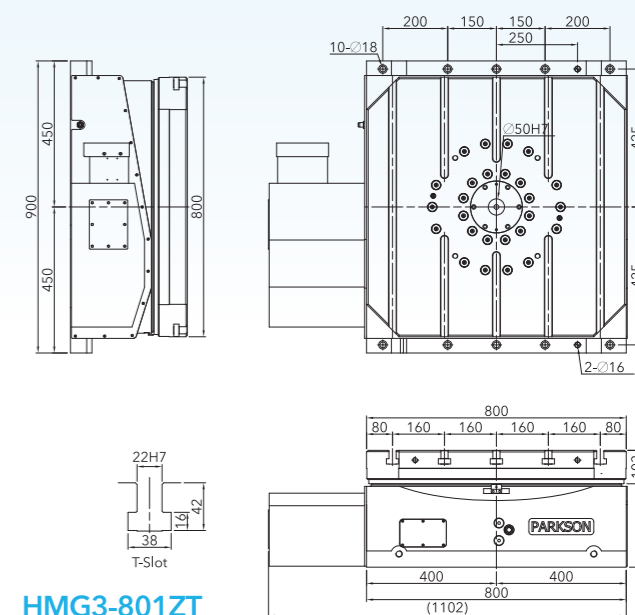
HMG3-401ZT



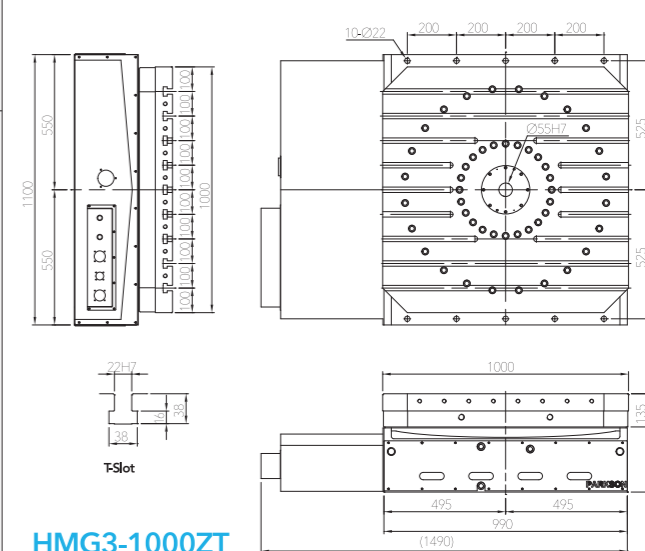
HMG3-501Z



HMG3-631Z



HMG3-801ZT



HMG3-1000ZT

HMD系列 臥式旋轉工作台

特性

- 適用臥式搪銑加工機
- 油壓鎖緊系統，耐重力大切削
- 可配合OEM/ODM
- 非同動切削加工

型號選用說明

HMD-1416ZTE

HMD 臥式旋轉工作台

1416 工作台尺寸1400x1600mm

Z 介面型式 **X**: 硬軌型式 **Y**: 線軌型式 **Z**: 平底型式 **E**: 加光學尺介面

I T型溝工作台 (標準為螺孔型工作台)



HMD-1416ZTE

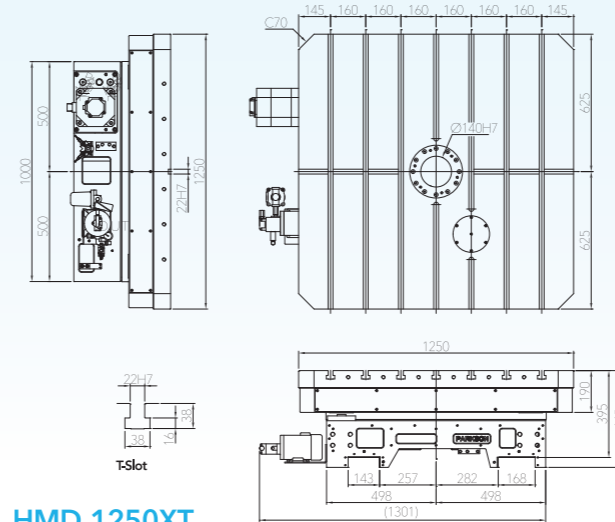
規格		單位	HMD-1250	HMD-1416	HMD-1618	HMD-1820	HMD-2500
工作台尺寸		mm	1250×1250	1400×1600	1600×1800	1800×2000	2500×2500
基準孔徑		mm	Ø140H7	Ø140H7	Ø140H7	Ø140H7	Ø250H7
平置總高度		mm	395	400	400	635	760
T型槽寬		mm	22H7	24H7	24H7	28H7	28H7
伺服馬達 (選配)	FANUC		aiF30	aiF30	aiF30	aiF30	aiF30
	SIEMENS		1FK7105	1FK7105	1FK7105	1FK7105	1FK7105
伺服馬達最大轉速		r.p.m	1000	1440	1440	1000	1440
總減速比			1:400	1:800	1:800	1:1000	1:1440
工作台面最大轉速		r.p.m	2.5	1.8	1.8	1.0	1.0
最小分度單位		deg.	0.001	0.001	0.001	0.001	0.001
定位精度 (裝光學尺精度)		arc-sec	10	10	10	10	10
重覆精度		arc-sec	6	6	6	6	6
鎖緊扭力		kgf-m	800	1600	1600	2200	4034
油壓壓力		kg/cm ²	50	50	50	50	50
容許切削力		kgf-m	640	825	825	900	3027
容許載重 (水平放置)		kg	5000	10000	10000	20000	35000
淨重		kg	2200	4000	4380	7500	18000

1. 特殊規格設計請與本公司聯絡。
2. 規格與設計變更時恕不另行通知。
3. 以上不包含伺服馬達、編碼器、驅動器及油壓單元。

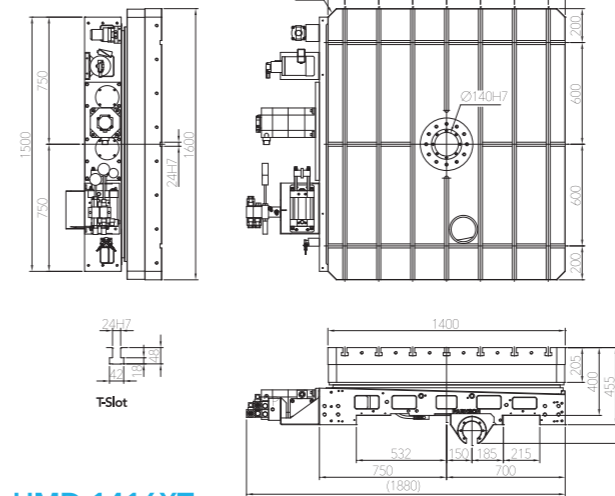
HMD系列 臥式旋轉工作台

外觀尺寸

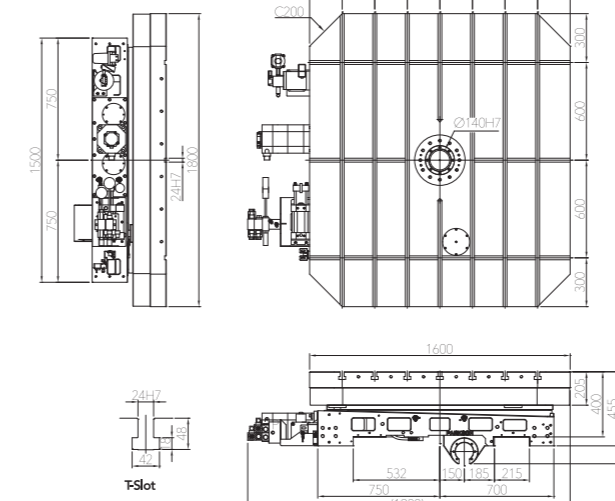
單位: mm



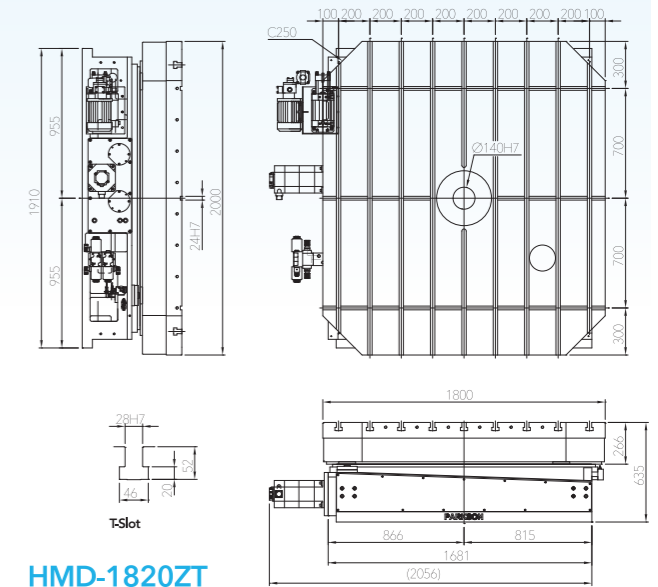
HMD-1250XT



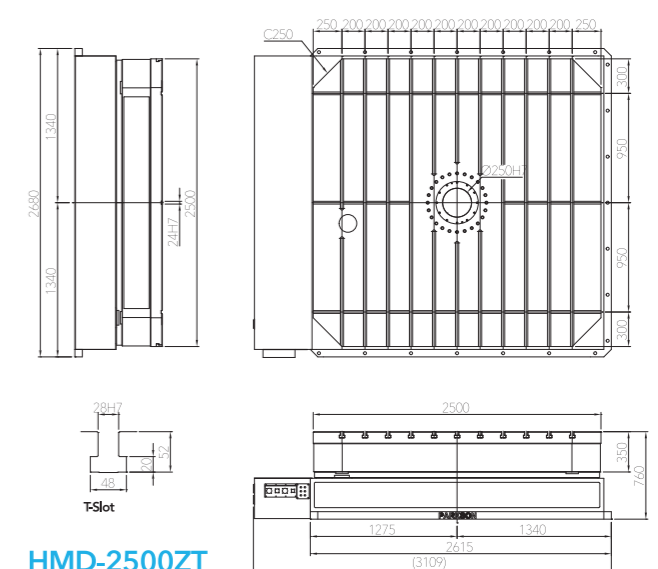
HMD-1416XT



HMD-1618XT



HMD-1820ZT



HMD-2500ZT

APC系列 立式自動交換工作台

特性

- 高精度，高效率
- 驅動系統使用伺服馬達或油壓排齒驅動
- 定位裝置使用定位錐套來定位、鎖緊工作台

型號選用說明

APC-5085GYT

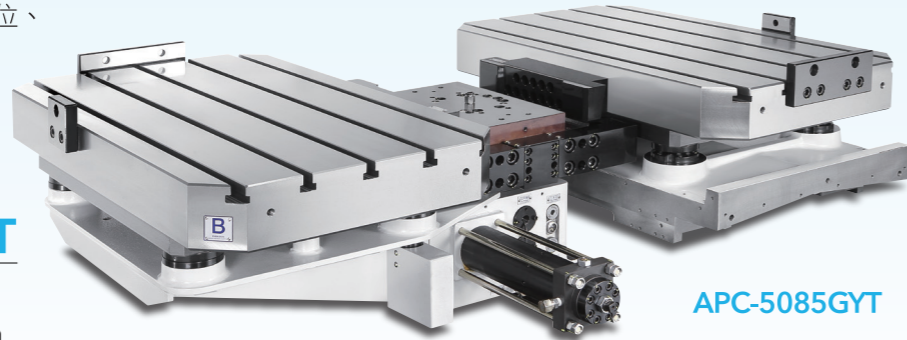
APC 自動交換工作台

5085 工作台尺寸500x850mm

G 傳動型式 **G**: 油壓排齒驅動 **S**: 伺服馬達驅動

Y 介面型式 **Y**: 線軌型式 **Z**: 平底型式

I T型溝工作台 (標準為螺孔型工作台)



APC-5085GYT

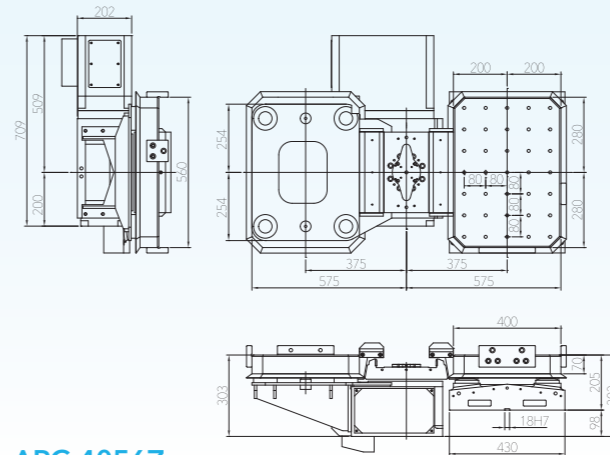
規格	單位	APC-4056	APC-4060	APC-4072	APC-4680	APC-5070	APC-5085	
工作台尺寸	mm	400×560	400×600	400×720	460×800	500×700	500×850	
傳動方式		伺服馬達驅動(油壓排齒驅動)						
伺服馬達(選配)	FANUC	αiF12	αiF12	αiF12	αiF12	αiF12	αiF12	
	MELDAS	HG-204S	HG-204S	HG-204S	HG-204S	HG-204S	HG-204S	
交換方式		180°往返	180°往返	180°往返	180°往返	180°往返	180°往返	
交換時間(伺服馬達)	sec	8~10	8~10	8~10	8~10	8~10	11~13	
交換時間(油壓排齒)	sec	11~13	11~13	11~13	11~13	11~13	12~14	
升降動力(油壓)	kg/cm ²	35	35	35	35	35	60	
升降行程	mm	60	60	60	60	60	98	
上升推力	kg	970油壓(35 kg/cm ²)					1660油壓(60 kg/cm ²)	
夾持力(35kg/cm ²)	kgf-m	550×4=2200	550×4=2200	550×4=2200	550×4=2200	550×4=2200	550×4=2200	
容許工件載重	kg	200×2=400	200×2=400	200×2=400	200×2=400	200×2=400	450×2=900	
定位方式		斜錐定位	斜錐定位	斜錐定位	斜錐定位	斜錐定位	斜錐定位	
定位方式(油壓)	kg/cm ²	35	35	35	35	35	35	
旋轉交換機構重量	kg	180	200	180	228	190	270	
工作台重量	kg	95×2=190	126×2=252	110×2=220	162×2=324	140×2=280	266×2=532	
鎖緊座重量	kg	105	100	105	128	120	200	

1. 特殊規格設計請與本公司聯絡。
2. 規格與設計變更時恕不另行通知。
3. 以上不包含伺服馬達、編碼器、驅動器及油壓單元。

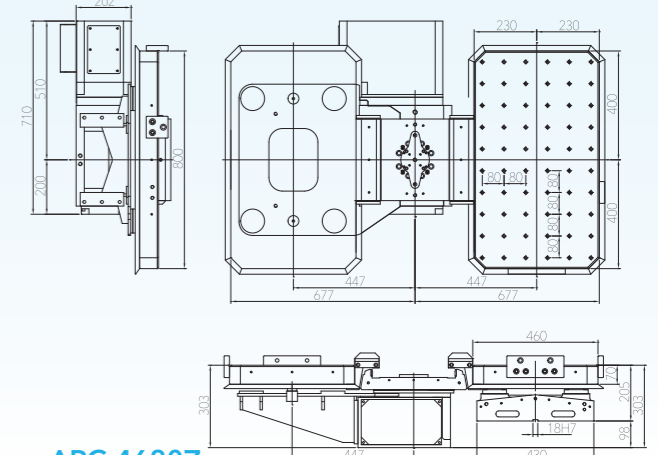
APC系列 立式自動交換工作台

外觀尺寸

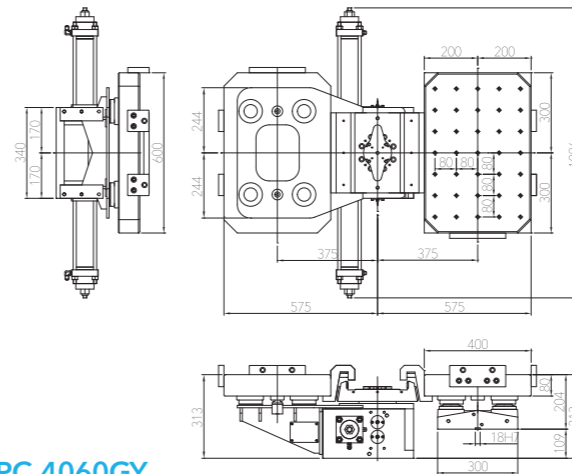
單位: mm



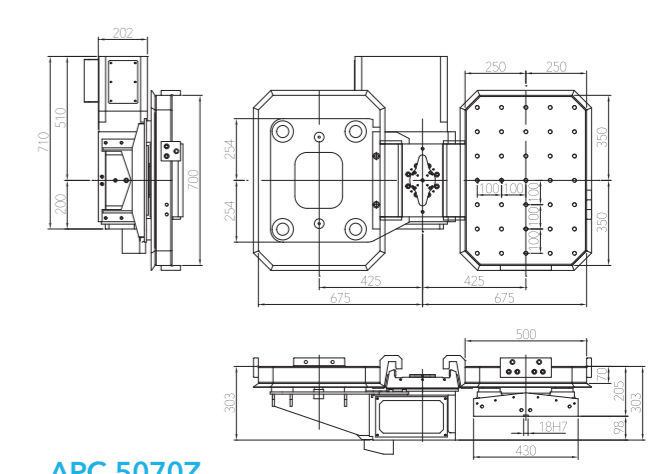
APC-4056Z



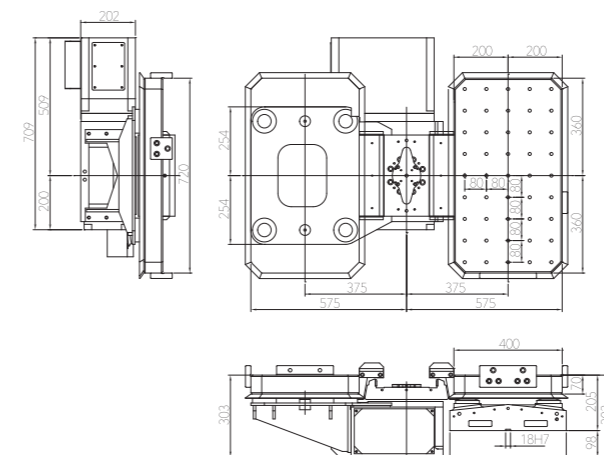
APC-4680Z



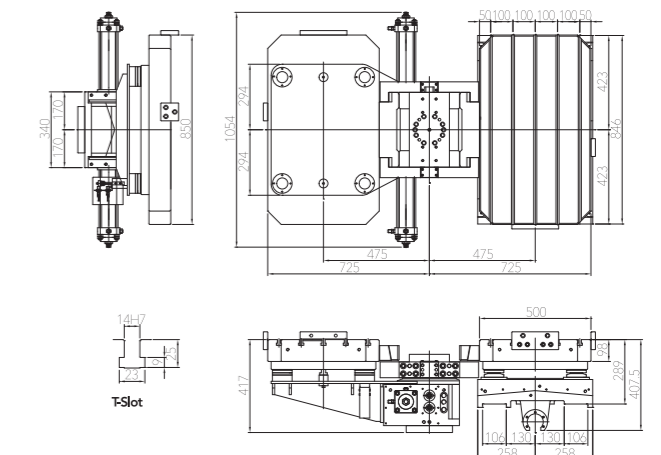
APC-4060GY



APC-5070Z



APC-4072Z



APC-5085GYT

APC系列 臥式自動交換工作台

特性

- 高精度，高效率
- 驅動系統使用伺服馬達或油壓排齒驅動
- 定位裝置使用定位錐套來定位、鎖緊工作台

型號選用說明

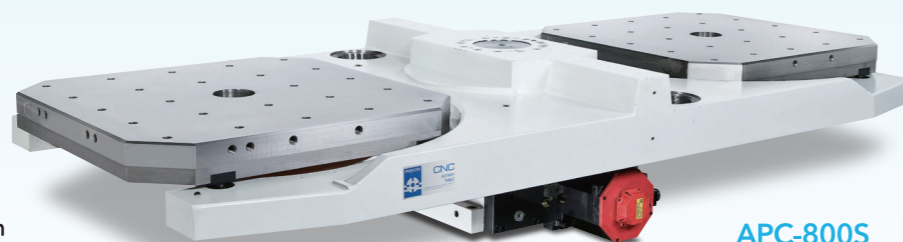
APC-800S

APC 自動交換工作台

800 工作台尺寸800x800mm

S 傳動型式 G:下置式(油壓排齒驅動)

S:下置式(伺服馬達驅動)



APC-800S

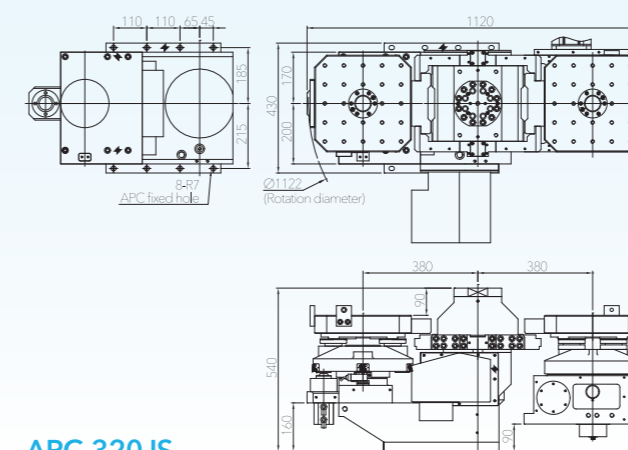
規格		單位	APC-320JS	APC-400S	APC-503S	APC-630S	APC-800S
工作台尺寸		mm	320×320	400×400	500×500	630×630	800×800
傳動方式			伺服馬達驅動(油壓排齒驅動)				
交換方式			180°往返	180°往返	180°往返	180°往返	180°往返
伺服馬達(選配)	ABS型式	FANUC	aiF8	aiS12	aiF12	aiF22	aiF22
		MELDAS	HG-154S	HG-204S	HG-204S	HG-354S	HG-354S
總減速比			1:120	1:120	1:120	1:144	1:360
交換時間(伺服馬達)		sec	10	10	12	14	18
交換時間(油壓排齒)		sec	12	12	14	16	20
升降動力(油壓)		kg/cm ²	40	70	70	50	50
升降行程		mm	82	55	55	55	70
雙邊工件最大重量差		kg	250	300	400	1000	1400
容許工件載重		kg	300×2=600	400×2=800	500×2=1000	1200×2=2400	2000×2=4000
旋轉交換機構含托板重量		kg	300	280	450	1055	1550
工作台重量		kg	50×2=100	70×2=140	135×2=270	240×2=480	360×2=720
預備站重量		kg	-	-	-	138	350

1. 特殊規格設計請與本公司聯絡。
2. 規格與設計變更時恕不另行通知。
3. 以上不包含伺服馬達、編碼器、驅動器及油壓單元。

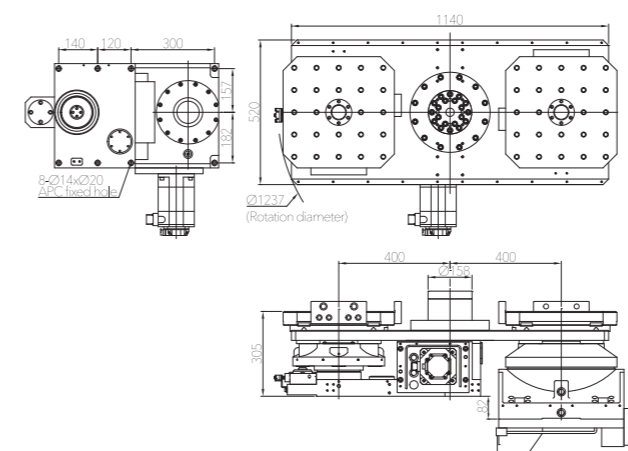
APC系列 臥式自動交換工作台

外觀尺寸

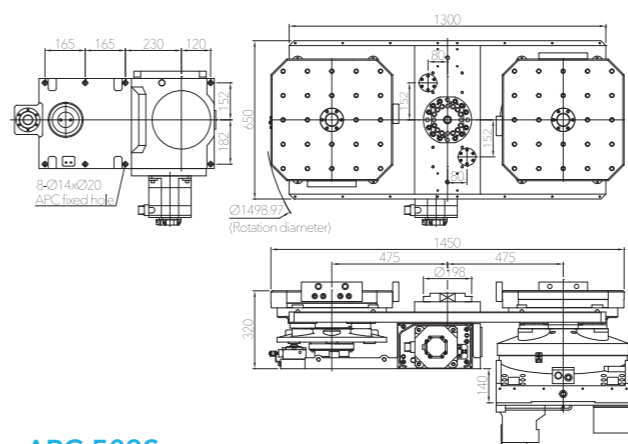
單位: mm



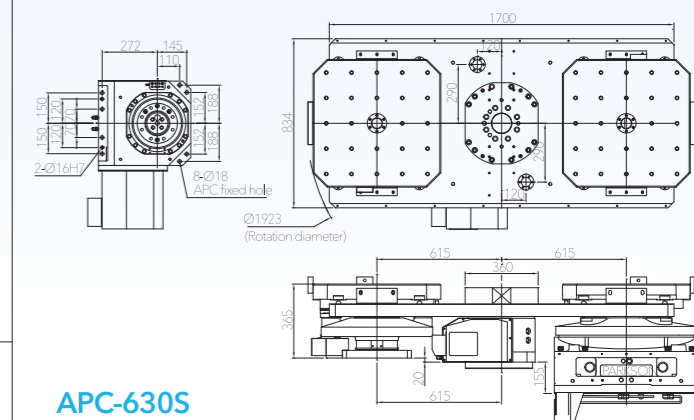
APC-320JS



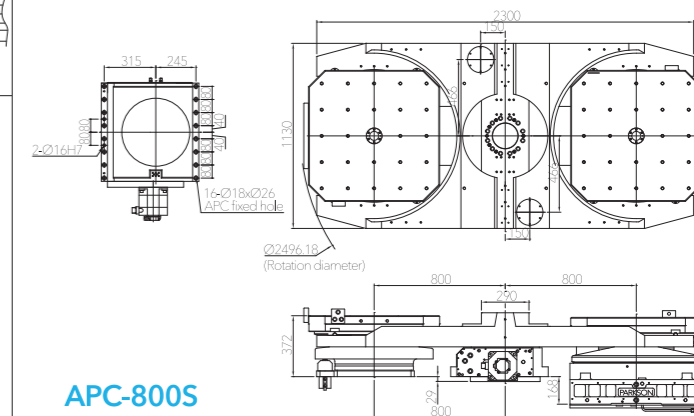
APC-400S



APC-503S



APC-630S



APC-800S

VLHI系列 油壓分度盤

特性

- 超高精度，高剛性
- 可順、反時鐘回轉，長久使用，故障率低
- 適用於圓盤式專用機及綜合切削中心機等

型號選用說明

VLHI-350M

VLHI 油壓分度盤

350 盤面直徑 $\varnothing 350\text{mm}$

M 介面型式 M: 臥式



VLHI-6363KGD4

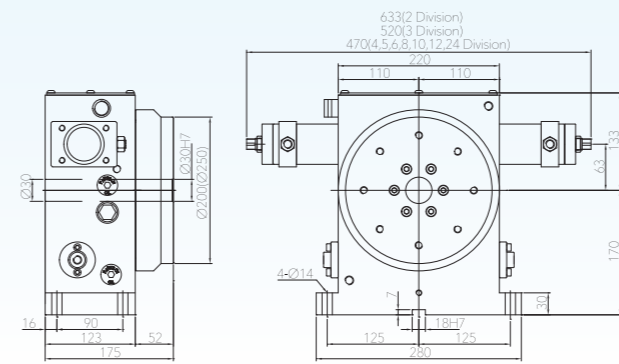
規格		單位	VLHI-201	VLHI-251	VLHI-350	VLHI-501	VLHI-600	VLHI-801
盤面直徑		mm	$\varnothing 200$	$\varnothing 250$	$\varnothing 350$	$\varnothing 500$	$\varnothing 600$	$\varnothing 800$
基準孔徑		mm	$\varnothing 30\text{H7}$	$\varnothing 30\text{H7}$	$\varnothing 70\text{H7}$	$\varnothing 130\text{H7}$	$\varnothing 162\text{H7}$	$\varnothing 55\text{H7}$
貫穿孔徑		mm	$\varnothing 30$	$\varnothing 30$	$\varnothing 40$	$\varnothing 61$	$\varnothing 102$	-
垂直總高度		mm	303	310	407	-	-	-
平置總高度		mm	175	180	220	235	280	305
固定割出數(等分)	標準		4, 6, 8, 12, 24等分擇一					
	特殊規格		2, 3, 5, 9, 10..... 接受客製					
定位精度		arc-sec	8	8	10	10	10	10
旋轉方向			順、逆時針方向均可					
旋轉台迴轉扭力		kgf-m	25	25	60	80	100	300
最大副盤外徑		mm	$\varnothing 550$	$\varnothing 550$	$\varnothing 700$	$\varnothing 900$	$\varnothing 1200$	$\varnothing 1500$
	容許工件載重	kg	70	70	200	300	600	1200
容許瞬間慣性(GD ²)	正常速度旋轉	kg	70	70	200	300	600	1200
	最大減速旋轉	kg	120	120	500	600	1200	2000
容許瞬間慣性(GD ²)		kg-m ²	35	35	90	180	500	800
夾持力		kg	1100	1100	1350	3000	4100	4000
使用壓力		kg/cm ²	35	35	35	35	35	35
本體固定方式		kg	立、臥式	立、臥式	立、臥式	臥式	臥式	臥式
淨重		kg	58	63	145	280	460	820

1. 特殊規格設計請與本公司聯絡。
2. 規格與設計變更時恕不另行通知。
3. 以上不包含伺服馬達、編碼器、驅動器及油壓單元。

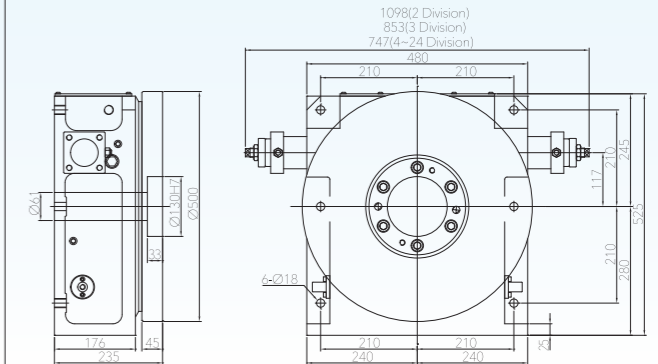
VLHI系列 油壓分度盤

外觀尺寸

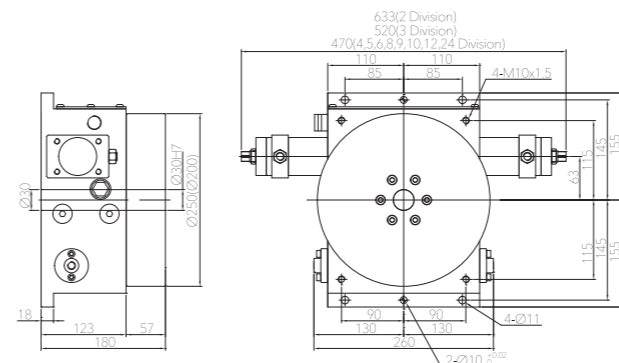
單位: mm



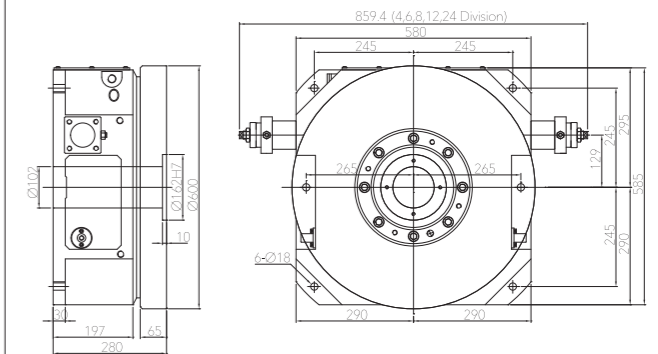
VLHI-201



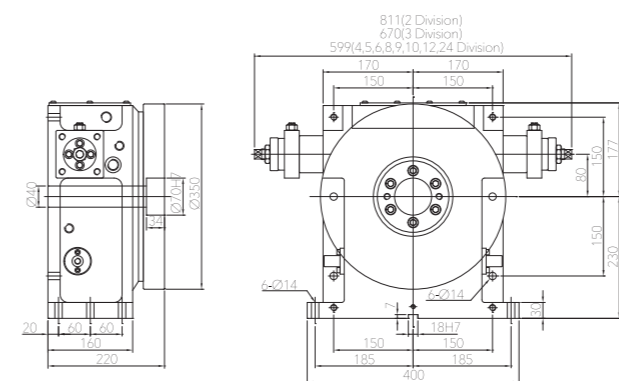
VLHI-501



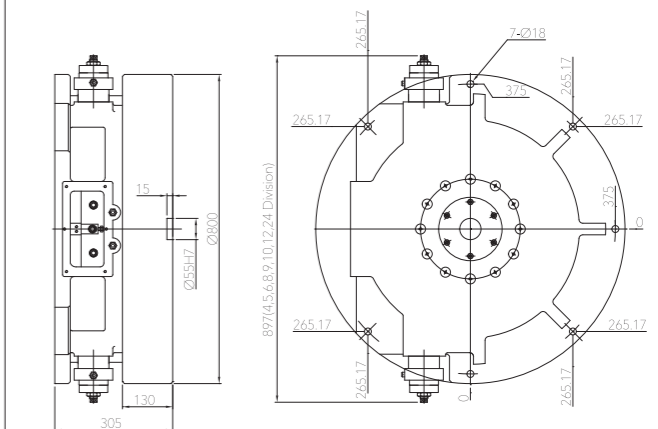
VLHI-251M



VLHI-600



VLHI-350



VLHI-801

SNC系列 搖擺頭

特性

- B軸可以同動加工(0.001度) 有高精度之定位及5度一分定位加工(車削加工時較大的扭矩剛性)可進行重切削
- 內藏式15000rpm車削主軸HSK-63T (CAPTO 6)
- B軸搖擺±110度
- 模塊化設計，安裝快速
- B軸高靈活性和生產效率在車和銑削加工



SNC-15

規格	單位	SNC-15	SNC-35	SNC-55	SNC-65	SNCG-58
總減速比		1:60	1:90	1:120	1:120	1:120
盤面最大轉速 Motor 2000min ⁻¹	r.p.m.	33.3	22.2	16.6	16.6	16.6
最小分度單位	deg.	0.001	0.001	0.001	0.001	0.001° / 5°
定位精度	arc-sec	45	20	20	20	20 / 10
重覆精度	arc-sec	6	6	6	6	6 / 2
鎖緊扭力	kgf-m	12	90	153	200	80
鎖緊扭力使用油壓壓力	kg/cm ²	50	35	35	60	50
齒盤鎖緊力 油壓 35 kg/cm ²	kgf	-	-	-	-	2800
容許切削力 0.001°/5°	kgf-m	28	50	100	140	50 / 250
淨重	kg	30	77	410	760	460

1. 特殊規格設計請與本公司聯絡。
2. 規格與設計變更時恕不另行通知。
3. 以上不包含伺服馬達、編碼器、驅動器及油壓單元。



SNC-35 (BT-30/HSK-40E)



SNC-55 (BT-40/HSK-63A)



SNC-55E (BT-40/HSK-63A)

PARD系列 電腦直驅式雙軸分度盤

特性

- 採用直結馬達，高迴轉速，無背隙、無磨耗、低慣量
- 旋轉半徑可做大工件加工，A、C軸採用碟式剎車系統，中心徑點不易偏移
- 搭配高精度光學尺可達到高精定位
- 緊急斷電時的自鎖保護功能



PARD-170BRIC

規格	單位	PARD-170R	PARD-170BRIC	PARD-402	PARD-500				
盤面直徑	mm	Ø170	Ø170	Ø400	Ø650				
平置總高度	mm	505	522	451	755				
總長度	mm	1077	947	1384	1742				
垂直中心高度	mm	363	-	260	425				
水平盤面高度	mm	363	20	260	375				
軸向		旋軸	傾軸	旋軸	傾軸	旋軸	傾軸	旋軸	傾軸
總減速比		-	1:120	-	1:90	-	1:90	-	1:120
盤面最大轉速 Table / Motor	r.p.m.	2000	13.3/2000	200	22.2/2000	90	20/3000	100	25/3000
定位精度(依光學尺精度)	arc-sec	20	20	10	10	10	10	10	10
重覆精度	arc-sec	6	8	6	8	6	8	6	8
鎖緊扭力	kgf-m	20	112	20	112	86	153	146	188
使用壓力	kg/cm ²	35		35		50		50	
容許工件載重	水平(0°~45°)	kg	70	50	200	300			
	傾斜(45°~90°)	kg	45	30	150	250			
淨重	kg	320	185	645	1200				

1. 特殊規格設計請與本公司聯絡。
2. 規格與設計變更時恕不另行通知。
3. 以上不包含伺服馬達、編碼器、驅動器及油壓單元。



PARD-170R



PARD-500BR

PARD2系列 電腦直驅式雙軸分度盤

特性

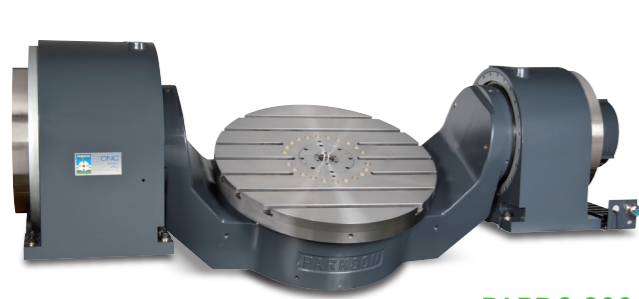
- 採用直結馬達，高迴轉速，無背隙、無磨耗、低慣量
- 旋轉半徑可做大工件加工，A、C軸採用碟式剎車系統，中心徑點不易偏移
- 搭配高精度光學尺可達到高精定位
- 緊急斷電時的自鎖保護功能



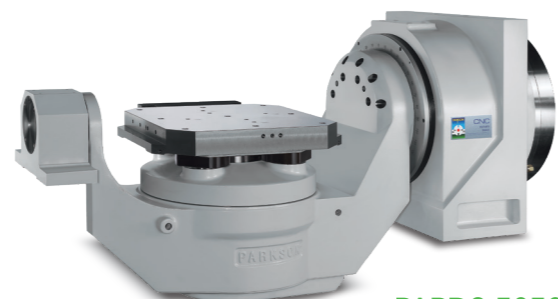
PARD2-170IC

規格	單位	PARD2-170	PARD2-170IC	PARD2-500IC	PARD2-630	PARD2-800					
盤面直徑	mm	Ø170	Ø170	Ø650	Ø630	Ø800					
平置總高度	mm	545	522	755	650	650					
總長度	mm	810	726	1541	2069	2265					
垂直中心高度	mm	360	-	-	325	325					
水平盤面高度	mm	380	20	-50	245	235					
軸向		旋軸	傾軸	旋軸	傾軸	旋軸	傾軸	旋軸	傾軸	旋軸	傾軸
盤面最大轉速	r.p.m.	200	100	200	100	100	50	100	50	100	50
定位精度(依光學尺精度)	arc-sec	20	20	10	10	10	10	10	10	10	10
重覆精度	arc-sec	6	8	6	8	6	8	6	8	6	8
鎖緊扭力	kgf-m	20	35	20	35	146	188	278	240	315	240
使用壓力	kg/cm ²	35	35	35	35	50	50	70	70	70	70
容許工件載重	水平(0°~45°)	kg	35	50	300	1000	1000	1200	1200	1200	1200
	傾斜(45°~90°)	kg	35	30	200	500	500	600	600	600	600
淨重	kg	275	185	999	2200	2600	2600	2600	2600	2600	2600

1. 特殊規格設計請與本公司聯絡。
2. 規格與設計變更時恕不另行通知。
3. 以上不包含伺服馬達、編碼器、驅動器及油壓單元。



PARD2-800

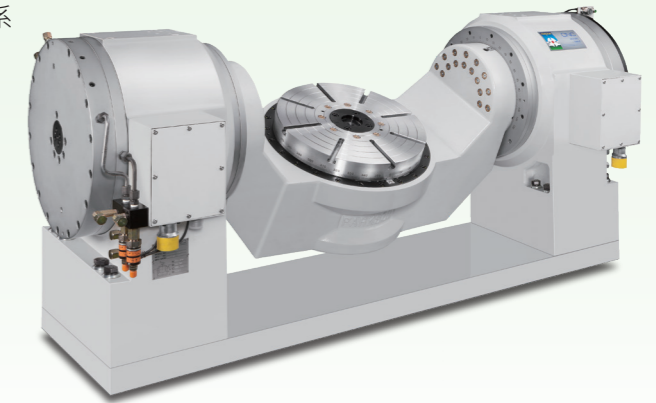


PARD2-5050P2

PARD3系列 電腦直驅式雙軸分度盤

特性

- 採用直結馬達，高迴轉速，無背隙、無磨耗、低慣量
- 旋轉半徑可做大工件加工，A、C軸採用碟式剎車系統，中心徑點不易偏移
- 搭配高精度光學尺可達到高精定位
- 緊急斷電時的自鎖保護功能



PARD3-400

規格	單位	PARD3-250	PARD3-400	PARD3-500	PARD3-630	PARD3-800					
盤面直徑	mm	Ø250	Ø400	Ø500	Ø630	Ø800					
平置總高度	mm	400	535	535	635	635					
總長度	mm	1355	1650	1564	2049	2209					
垂直中心高度	mm	240	310	310	325	325					
水平盤面高度	mm	190	260	310	235	225					
軸向		旋軸	傾軸	旋軸	傾軸	旋軸	傾軸	旋軸	傾軸	旋軸	傾軸
盤面最大轉速	r.p.m.	100	60	100	60	100	60	100	50	100	50
定位精度(依光學尺精度)	arc-sec	10	10	10	10	10	10	10	10	10	10
重覆精度	arc-sec	6	8	6	8	6	8	6	8	6	8
鎖緊扭力	kgf-m	93	93×2=186	110	100×2=200	110	100×2=200	200	200×2=400	315	240×2=480
使用壓力	kg/cm ²	35	35	50	50	35	35	50	50	70	70
容許工件載重	水平(0°~45°)	kg	100	300	300	1000	1000	1200	1200	1200	1200
	傾斜(45°~90°)	kg	75	200	200	500	500	600	600	600	600
淨重	kg	750	1110	1250	2200	2600	2600	2600	2600	2600	2600

1. 特殊規格設計請與本公司聯絡。
2. 規格與設計變更時恕不另行通知。
3. 以上不包含伺服馬達、編碼器、驅動器及油壓單元。

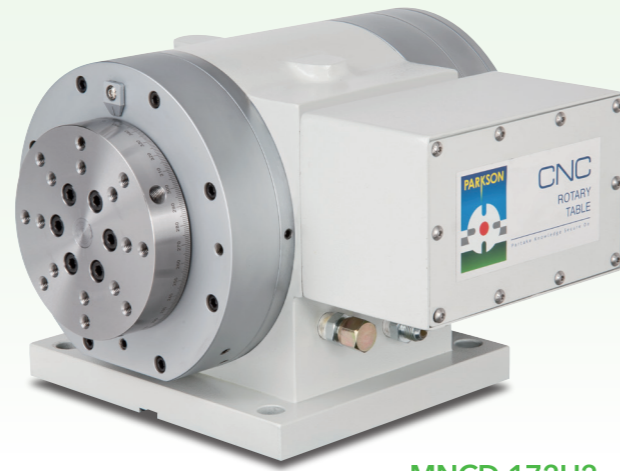


PARD3-800

MNCD系列 電腦直驅式分度盤

特性

- 採用直結馬達，高迴轉速，無背隙、無磨耗、低慣量
- 搭配高精度光學尺可達到高精定位
- 緊急斷電時的自鎖保護功能



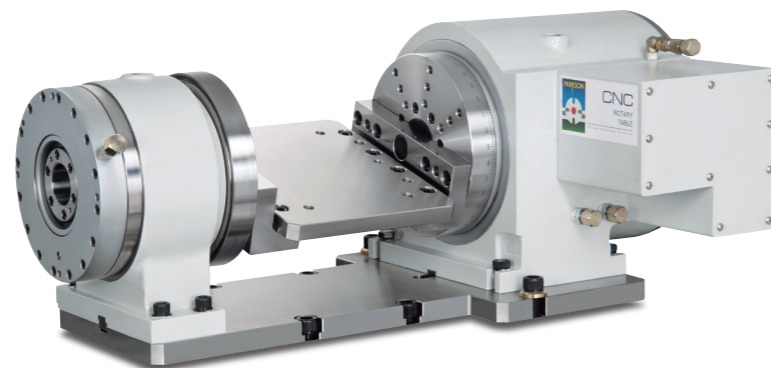
MNCD-172H2

規格	單位	MNCD-172	MNCD-250	MNCD-280	MNCD-320	
盤面直徑	mm	Ø170	Ø250	Ø280	Ø320	
平置總高度	mm	245	305	355	430	
垂直中心高度	mm	135	160	190	230	
盤面最大轉速	r.p.m.	500	160	150	100	
定位精度	arc-sec	6	6	10	10	
重覆精度	arc-sec	4	4	4	4	
鎖緊扭力	空壓 6kg/cm ²	kgf-m	9	11.5	-	-
	油壓 35kg/cm ²	kgf-m	53	67	112	153
容許切削扭矩	kgf-m	40	45	55	80	
容許工件載重	kg	30	60	85	85	
容許工件慣性矩	$J = \frac{W \cdot D^2}{8}$ kg-m ²	0.11	0.47	0.83	1.09	
淨重	kg	80	115	150	230	

1. 特殊規格設計請與本公司聯絡。
2. 規格與設計變更時恕不另行通知。
3. 以上不包含伺服馬達、編碼器、驅動器及油壓單元。



MNCD-250



MNCD-220四軸組

HMCD系列 電腦直驅式分度盤

特性

- 採用直結馬達，高迴轉速，無背隙、無磨耗、低慣量
- 搭配高精度光學尺可達到高精定位
- 緊急斷電時的自鎖保護功能



HMCD-600

規格	單位	HMCD-400	HMCD-500	HMCD-601	HMCD-800
盤面直徑	mm	Ø400	Ø500	Ø600	Ø800
平置總高度	mm	150	156	156	182
工作台最高轉速	r.p.m.	120	120	120	60
定位精度	arc-sec	10	10	10	10
重覆精度	arc-sec	4	4	4	4
鎖緊扭力(油壓放鬆)	Nm	86	-	-	315
鎖緊扭力(油壓鎖緊)	Nm	-	300	300	-
油壓壓力	kg/cm ²	50	35	35	50
容許載重(水平放置)	kg	400	600	600	1500
淨重	kg	220	360	430	800

1. 特殊規格設計請與本公司聯絡。
2. 規格與設計變更時恕不另行通知。
3. 以上不包含伺服馬達、編碼器、驅動器及油壓單元。



HMCD-500



HMCD-400PI

MNCW系列 不鏽鋼浸水式電腦分度盤

特性

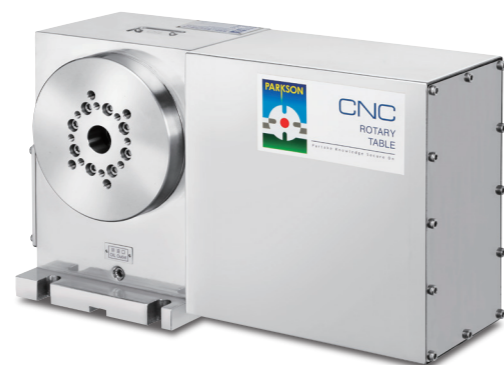
- 高精度，高剛性
- 採用全不鏽鋼本體和蓋子，提高了耐用性及防水性
- 採用O型環做填封密封，達到最高防水等級IP68.使其能夠完全浸入電解液中進行加工
- 配合工作母機，可作四軸同動加工
- 可配合單軸控制器作單軸控制



MNCW-115BR

規格	單位	MNCW-115	MNCW-150	MNCW-220	MNCW-350	
盤面直徑	mm	Ø115	Ø150	Ø220	Ø350	
平置總高度	mm	170	152	205	245	
垂直中心高度	mm	105	135	165	230	
總減速比		1:144	1:60	1:240	1:120	
盤面最大轉速 Motor 2000min ⁻¹	r.p.m.	13.8	33.3	8.3	16.7	
定位精度	arc-sec	20	20	20	20	
重覆精度	arc-sec	6	6	6	6	
容許工件載重	垂直	kg	15	35	100	175
	水平	kg	-	50	200	350
容許工件慣性矩 $J = \frac{W \cdot D^2}{8}$	kg-m ²	-	0.14	1.21	5.36	
淨重	kg	30	35	90	190	

1. 特殊規格設計請與本公司聯絡。
2. 規格與設計變更時恕不另行通知。
3. 以上不包含伺服馬達、編碼器、驅動器及油壓單元。



MNCW-150R

PARW系列 不鏽鋼浸水式電腦雙軸分度盤

特性

- 高精度，高剛性
- 採用全不鏽鋼本體和蓋子，提高了耐用性及防水性
- 採用O型環做填封密封，達到最高防水等級IP68.使其能夠完全浸入電解液中進行加工
- 配合工作母機，可作五軸同動加工
- 可配合雙軸控制器作雙軸控制



PARW-400RE

規格	單位	PARW-115	PARW-120	PARW-131	PARW-151	PARW-250	PARW-400	PARW-800							
盤面直徑	mm	Ø115	Ø120	Ø130	Ø150	Ø250	Ø400	Ø800							
平置總高度	mm	175	266	266	266	410	427	780							
總長度	mm	535	444.5	474.5	474.5	955	970	1266							
垂直中心高度	mm	110	180	180	180	290	290	460							
水平盤面高度	mm	170	180	180	180	290	300	490							
軸向		旋軸 傾軸	旋軸 傾軸	旋軸 傾軸	旋軸 傾軸	旋軸 傾軸	旋軸 傾軸	旋軸 傾軸							
總減速比		1:120	1:144	1:60	1:60	1:60	1:60	1:90	1:180	1:90	1:180	1:180	1:180	1:360	
盤面最大轉速 Motor 2000min ⁻¹	r.p.m.	16.6	13.8	33.3	33.3	33.3	33.3	22.2	11.1	22.2	11.1	11.1	5.6		
定位精度	arc-sec	60	60	60	60	60	40	60	20	60	20	60	15	45	
重覆精度	arc-sec	6	8	6	8	6	8	6	8	6	8	6	8	6	8
容許工件載重	水平(0°~45°)	kg	20	30	30	30	65	65	300						
	傾斜(45°~90°)	kg	15	25	25	25	45	45	-						
容許工件慣性矩 $J = \frac{W \cdot D^2}{8}$	kg-m ²	0.03	0.05	0.06	0.08	0.51	1.3	24							
淨重	kg	60	88	88	88	317	320	1500							

1. 特殊規格設計請與本公司聯絡。
2. 規格與設計變更時恕不另行通知。
3. 以上不包含伺服馬達、編碼器、驅動器及油壓單元。



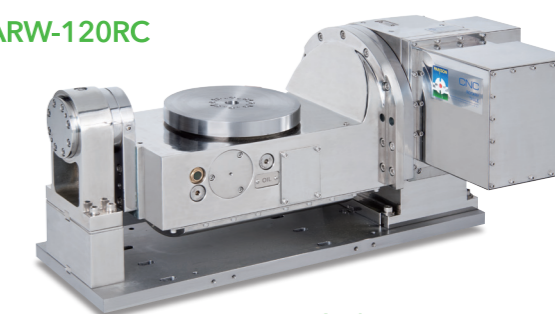
PARW-115BREA3



PARW-120RC



PARW-151RC



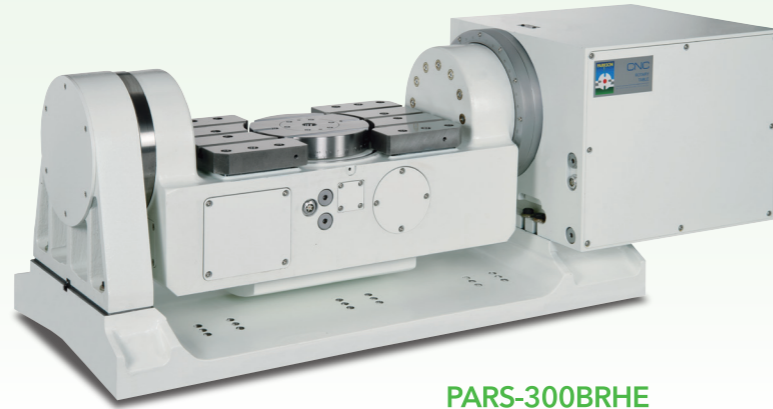
PARW-250R

PARS系列 電腦雙軸分度盤



特性

- 高精度，高剛性，大中空型
- 配合工作母機，可作五軸同動加工
- 可配合雙軸控制器作雙軸控制
- 副工作台型



PARS-300BRHE

規格	單位	PARS-221		PARS-300		PARS-400		PARS-630		
盤面直徑	mm	Ø220		Ø220		Ø400		Ø630		
平置總高度	mm	645		498		560		870		
總長度	mm	1202		1357		1517		2120		
垂直中心高度	mm	485		348		375		580		
水平盤面高度	mm	485		348		375		580		
軸向		旋軸 傾軸		旋軸 傾軸		旋軸 傾軸		旋軸 傾軸		
總減速比		1:90	1:120	1:90	1:120	1:90	1:90	1:120	1:360	
盤面最大轉速Motor 2000min ⁻¹	r.p.m.	22.2	16.6	22.2	16.6	22.2	22.2	16.6	5.5	
定位精度	arc-sec	15	45	15	45	15	45	15	45	
重覆精度	arc-sec	6	8	6	8	6	8	6	8	
鎖緊扭力	油壓 35kg/cm ²	kgf-m	90	112	90	112	112	112	150	200
容許切削扭矩	kgf-m	25		25		55		110		
容許工件載重	水平(0°~45°)	kg	100		150		200		500	
	傾斜(45°~90°)	kg	75		85		150		350	
容許工件慣性矩 $J = \frac{W \cdot D^2}{8}$	kg-m ²	0.61		0.91		4		24.8		
淨重	kg	540		570		600		2600		

1. 特殊規格設計請與本公司聯絡。
2. 規格與設計變更時恕不另行通知。
3. 以上不包含伺服馬達、編碼器、驅動器及油壓單元。

APCL系列(矩陣型) 多工位彈性倉儲系統

多元化

- 可搭配臥式加工中心機、立式加工中心機、各樣式的五軸加工機等
- 可以是物料待加工區也可以當成成品置放儲位
- 可與原既有工具機結合運用

模組化

- 可設計適合各式的場地運用
- 可設計適合各式的工具機

智慧化

- 晶片智能化的倉儲位管理
- 工作台倉位指示功能

效率化

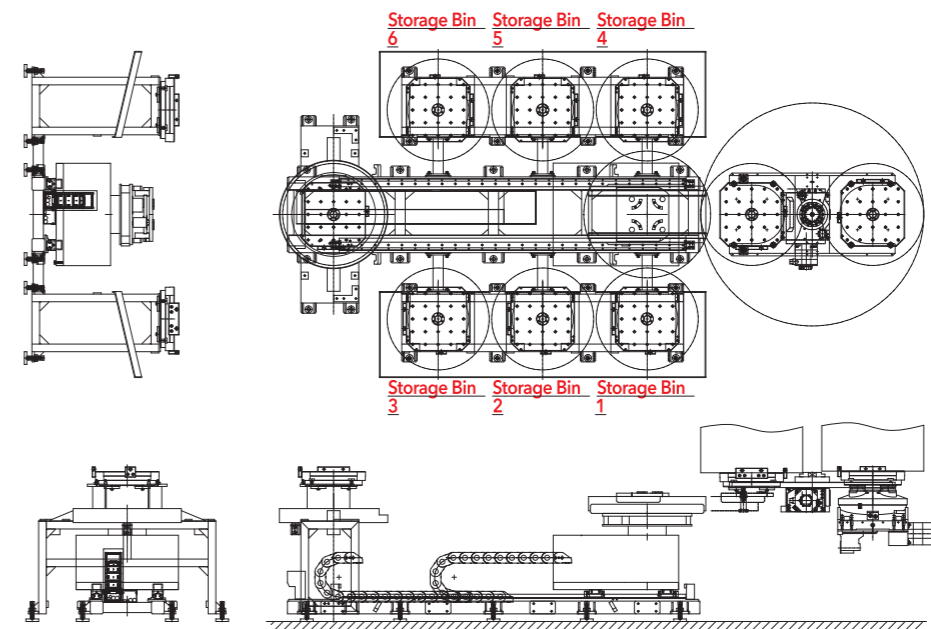
- 減少人工換工件的時間
- 增加及時加工效率
- 工廠場地有效運用



單位: mm

規格	單位	APCL-400 P7D6	APCL-500 P7D6	APCL-630 P7D6	APCL-800 P7D6
工作台尺寸	mm	400×400	500×500	630×630	800×800
交換方式		升降旋轉交換	升降旋轉交換	升降旋轉交換	升降旋轉交換
旋轉軸 (選配)	絕對式	FANUC	αiF22	αiF22	αiF22
	伺服馬達	DELTA	ECMA-FA1830	ECMA-FA1830	ECMA-FA1845
	總減速比		1:120	1:120	1:180
直線軸 (選配)	絕對式	FANUC	αiF22	αiF22	αiF22
	伺服馬達	DELTA	ECMA-FA1830	ECMA-FA1830	ECMA-FA1845
	總減速比		1:10	1:10	1:10
托板機構使用壓力		油壓 (50kg/cm ²)	油壓 (50kg/cm ²)	油壓 (50kg/cm ²)	油壓 (50kg/cm ²)
升降機構使用壓力		油壓 (50kg/cm ²)	油壓 (50kg/cm ²)	油壓 (50kg/cm ²)	油壓 (50kg/cm ²)
容許工件載重	kg	400	500	1200	2000
交換完成時間	sec	(60)	(65)	(85)	(110)

1. 特殊規格設計請與本公司聯絡。
2. 規格與設計變更時恕不另行通知。
3. 以上不包含伺服馬達、編碼器、驅動器及油壓單元。



APCR1系列(扇型) 多工位彈性倉儲系統



多元化

- 可搭配臥式加工中心機、立式加工中心機、各樣式的五軸加工機等
- 可以是物料待加工區也可以當成完成品製放儲位
- 可與原既有工具機結合運用

模組化

- 可設計適合各式的場地運用
- 可設計適合各式的工具機

智慧化

- 晶片智能化的倉儲位管理
- 工作台倉位指示功能

效率化

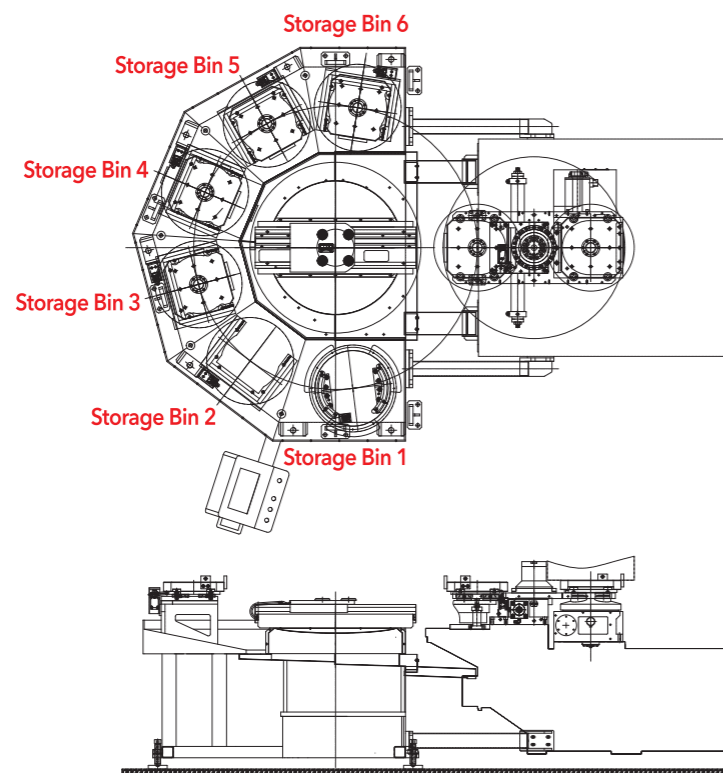
- 減少人工換工件的時間
- 增加及時加工效率
- 工廠場地有效運用



單位: mm

規格	單位	APCR1-320 P6D6	APCR1-500 P6D6	APCR1-630 P6D6	APCR1-800 P6D6
工作台尺寸	mm	320×320	500×500	630×630	800×800
交換方式		升降旋轉交換	升降旋轉交換	升降旋轉交換	升降旋轉交換
旋轉軸 (選配)	絕對式 伺服馬達	FANUC αiF12	FANUC αiF22	FANUC αiF22	FANUC αiF30
		DELTA ECMA-FA1830	DELTA ECMA-FA1830	DELTA ECMA-FA1845	DELTA ECMA-FA1845
	總減速比	1 : 180	1 : 120	1 : 180	1 : 180
托板機構使用壓力		油壓 (50kg/cm ²)	油壓 (50kg/cm ²)	油壓 (50kg/cm ²)	油壓 (50kg/cm ²)
升降機構使用壓力		油壓 (50kg/cm ²)	油壓 (50kg/cm ²)	油壓 (50kg/cm ²)	油壓 (50kg/cm ²)
容許工件載重	kg	300	500	1200	2000
交換完成時間	sec	(45)	(50)	(70)	(75)

1. 特殊規格設計請與本公司聯絡。
2. 規格與設計變更時恕不另行通知。
3. 以上不包含伺服馬達、編碼器、驅動器及油壓單元。



APCR系列(大圓盤型) 多工位彈性倉儲系統

多元化

- 可搭配臥式加工中心機、立式加工中心機、各樣式的五軸加工機等
- 可以是物料待加工區也可以當成完成品置放儲位
- 可與原既有工具機結合運用

模組化

- 可設計適合各式的場地運用
- 可設計適合各式的工具機

智慧化

- 晶片智能化的倉儲位管理
- 工作台倉位指示功能

效率化

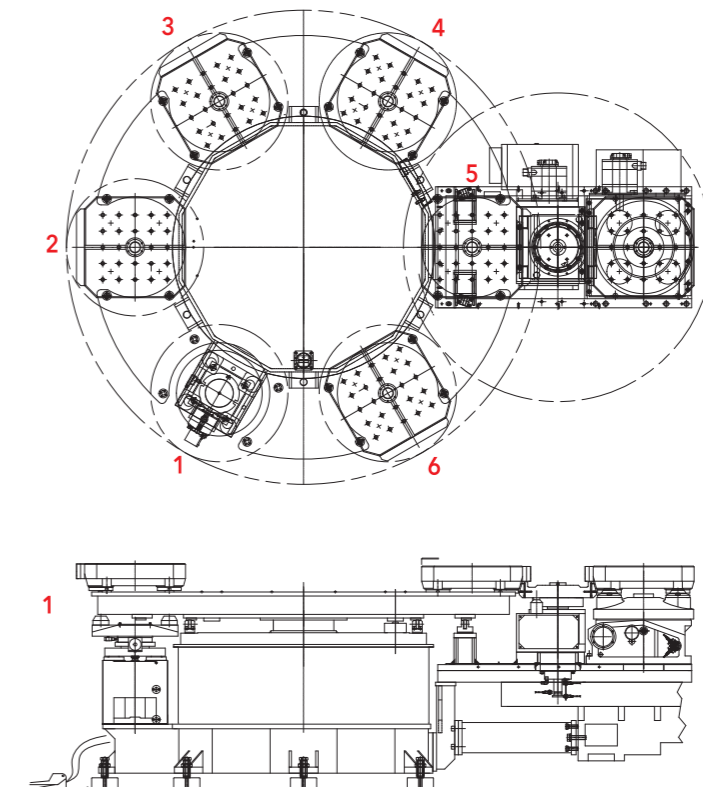
- 減少人工換工件的時間
- 增加及時加工效率
- 工廠場地有效運用



單位: mm

規格	單位	APCR-320 P6D6	APCR-400 P6D6	APCR-500 P6D6	APCR-630 P6D6
工作台尺寸	mm	320×320	400×400	500×500	630×630
交換方式		升降旋轉交換	升降旋轉交換	升降旋轉交換	升降旋轉交換
旋轉軸 (選配)	絕對式 伺服馬達	FANUC αiF12	FANUC αiF22	FANUC αiF30	FANUC αiF30
		DELTA ECMA-EA1830	DELTA ECMA-FA1845	DELTA ECMA-FA1855	DELTA ECMA-FA1855
	總減速比	1:360	1:144	1:180	1:800
升降機構使用壓力		油壓 (50kg/cm ²)	油壓 (50kg/cm ²)	油壓 (50kg/cm ²)	油壓 (50kg/cm ²)
容許工件載重	kg	300	400	500	1200
交換完成時間(大轉盤一等分60°)	sec	(30)	(40)	(50)	(60)

1. 特殊規格設計請與本公司聯絡。
2. 規格與設計變更時恕不另行通知。
3. 以上不包含伺服馬達、編碼器、驅動器及油壓單元。



APCR系列(行架型) 多工位彈性倉儲系統

多元化

- 可搭配臥式加工中心機、立式加工中心機、各樣式的五軸加工機等
- 可以是物料待加工區也可以當成完成品製放儲位
- 可與原既有工具機結合運用

模組化

- 可設計適合各式的場地運用
- 可設計適合各式的工具機

智慧化

- 晶片智能化的倉儲位管理
- 工作台倉位指示功能

效率化

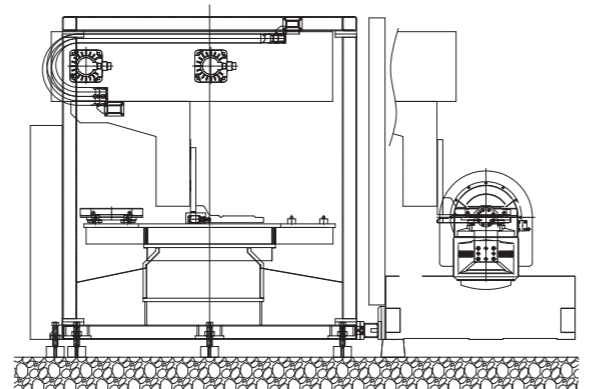
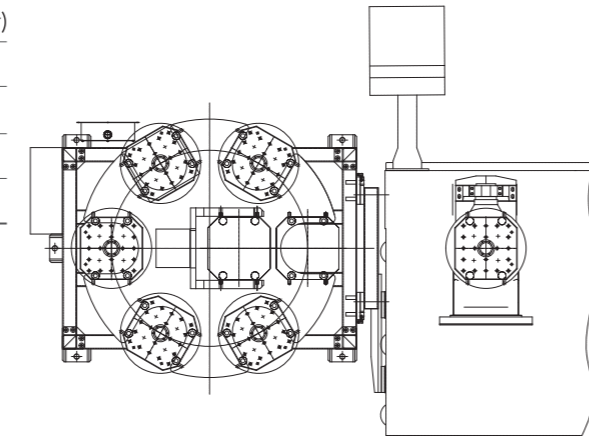
- 減少人工換工件的時間
- 增加及時加工效率
- 工廠場地有效運用



單位: mm

規格		單位	APCR-350 P6D6	APCR-500 P6D6
工作台尺寸		mm	350×350	500×500
交換方式			升降旋轉交換	升降旋轉交換
旋轉軸 (選配)	絕對式 伺服馬達	FANUC	aiF12	aiF22
		DELTA	ECMA-EX1820	ECMA-EA1845
	總減速比		1:360	1:360
直線軸 (選配)	絕對式 伺服馬達	FANUC	aiF12	aiF22
		DELTA	ECMA-EX1310	ECMA-FA1845
	總減速比		1:10	1:10
托板升降機構使用壓力			空壓 (4~5kg/cm ²)	空壓 (4~5kg/cm ²)
容許工件載重		kg	150	300
交換完成時間		sec	(45)	(55)
搭配五軸機型			PAR-3535BRI	PAR-5050BRI

1. 特殊規格設計請與本公司聯絡。
2. 規格與設計變更時恕不另行通知。
3. 以上不包含伺服馬達、編碼器、驅動器及油壓單元。



FMSR系列(倉儲型) 多工位彈性倉儲系統

多元化

- 可搭配臥式加工中心機、立式加工中心機、各樣式的五軸加工機等
- 可以是物料待加工區也可以當成完成品置放儲位
- 可與原既有工具機結合運用

模組化

- 可設計適合各式的場地運用
- 可設計適合各式的工具機

智慧化

- 晶片智能化的倉儲位管理
- 工作台倉位指示功能

效率化

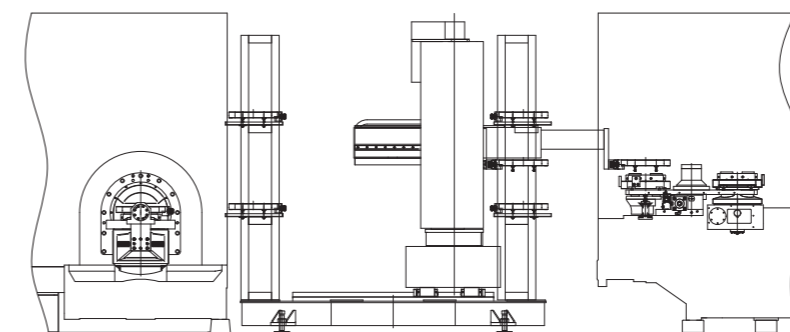
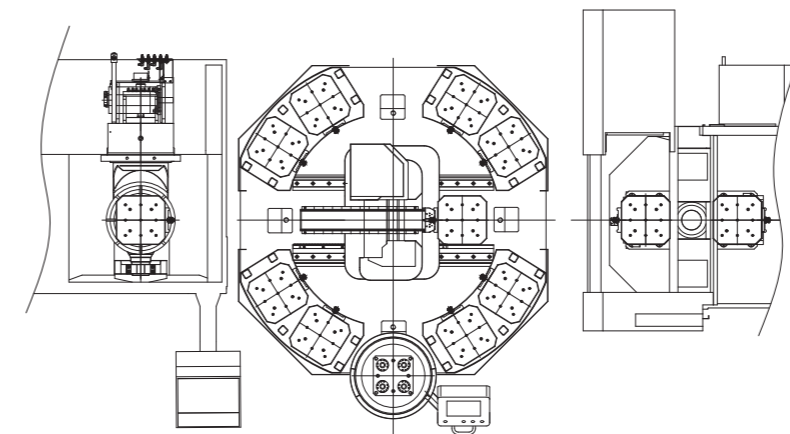
- 減少人工換工件的時間
- 增加及時加工效率
- 工廠場地有效運用



單位: mm

規格		單位	FMSR-320P16D16				FMSR-400P16D16				FMSR-500P16D16			
工作台尺寸		mm	320×320				400×400				500×500			
軸向			升降軸	托板軸	直線軸	旋轉軸	升降軸	托板軸	直線軸	旋轉軸	升降軸	托板軸	直線軸	旋轉軸
傳動方式			伺服馬達				伺服馬達				伺服馬達			
伺服馬達 (選配)	FANUC		aiF12	aiF4	aiF8	aiF12	aiF12	aiF8	aiF8	aiF12	aiF22	aiF8	aiF8	aiF22
	DELTA		ECMA-FA1830	ECMA-EA1310	ECMA-EA1820	ECMA-FA1830	ECMA-FA1830	ECMA-EA1820	ECMA-EA1820	ECMA-FA1830	ECMA-FA1845	ECMA-EA1820	ECMA-EA1820	ECMA-FA1845
總減速比			-	1:10	1:10	1:144	1:30	1:10	1:10	1:120	1:30	1:20	1:20	1:100
最大工件直徑		mm	Ø460				Ø630				Ø800			
容許工件載重		kg	200				400				500			

1. 特殊規格設計請與本公司聯絡。
2. 規格與設計變更時恕不另行通知。
3. 以上不包含伺服馬達、編碼器、驅動器及油壓單元。



FMS系列(直線型) 多工位彈性倉儲系統

多元化

- 可搭配臥式加工中心機、立式加工中心機、各樣式的五軸加工機等
- 可以是物料待加工區也可以當成完成品製放儲位
- 可與原既有工具機結合運用

模組化

- 可設計適合各式的場地運用
- 可設計適合各式的工具機

智慧化

- 晶片智能化的倉儲位管理
- 工作台倉位指示功能

效率化

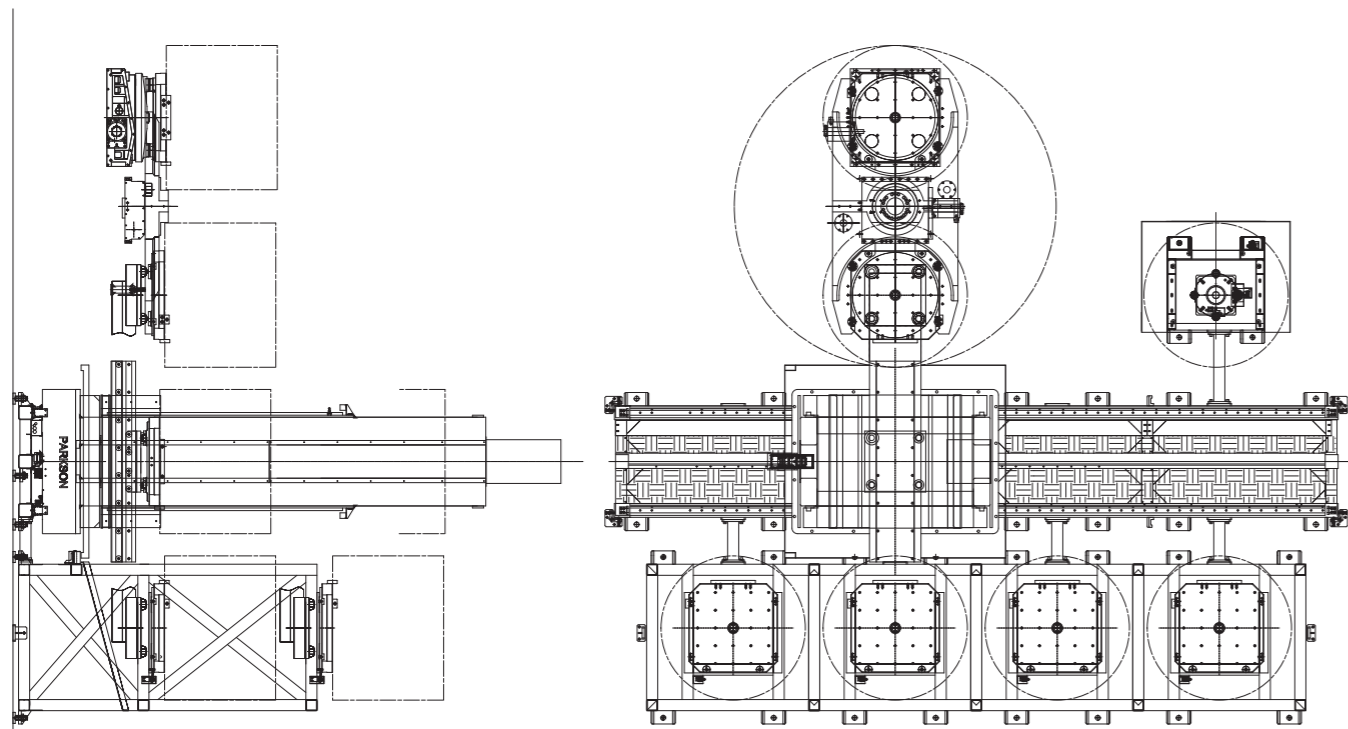
- 減少人工換工件的時間
- 增加及時加工效率
- 工廠場地有效運用



單位: mm

規格	單位	FMS-400			FMS-500			FMS-630			FMS-800		
工作台尺寸	mm	400×400			500×500			630×630			800×800		
軸向		旋轉軸	托板軸	直線軸	旋轉軸	托板軸	直線軸	旋轉軸	托板軸	直線軸	旋轉軸	托板軸	直線軸
傳動方式		伺服馬達			伺服馬達			伺服馬達			伺服馬達		
伺服馬達 (選配)	FANUC	aiF22	aiF12	aiF22	aiF22	aiF12	aiF22	aiF22	aiF12	aiF30	aiF30	aiF12	aiF30
	DELTA	ECMA-FA1845	ECMA-EA1830	ECMA-FA1845	ECMA-FA1845	ECMA-EA1830	ECMA-FA1845	ECMA-FA1845	ECMA-EA1830	ECMA-FA1855	ECMA-FA1855	ECMA-EA1830	ECMA-FA1855
總減速比		1:30	1:20	1:10	1:30	1:20	1:10	1:30	1:20	1:10	1:30	1:20	1:10
最大工件直徑	mm	Ø630			Ø800			Ø1050			Ø1300		
容許工件載重	kg	400			500			1200			2000		

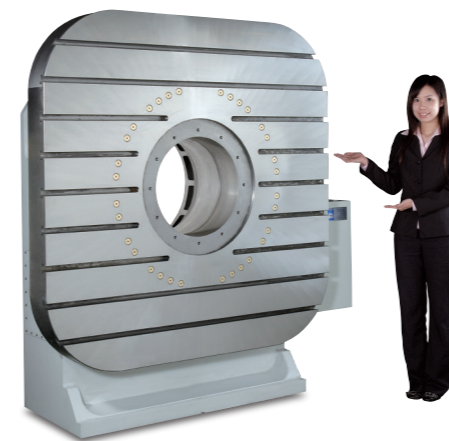
1. 特殊規格設計請與本公司聯絡。
2. 規格與設計變更時恕不另行通知。
3. 以上不包含伺服馬達、編碼器、驅動器及油壓單元。



電腦分度盤

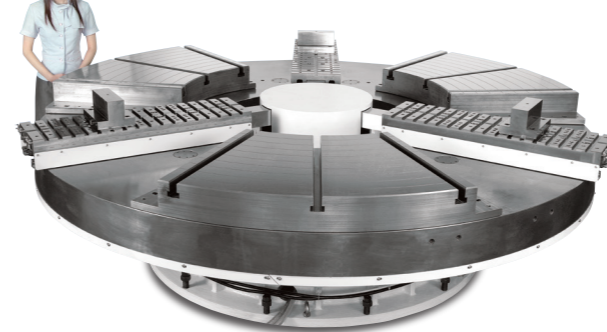


MNC-130RV4		單位	
盤面直徑	mm	Ø130	
垂直中心高度	mm	105	
總減速比		1:45	
盤面最大轉速	Motor 2000min ⁻¹	r.p.m.	44.4
定位精度		arc-sec	60
重覆精度		arc-sec	6
鎖緊扭力	空壓 6 kg/cm ²	kgf-m	10/1T
	油壓 35~50 kg/cm ²	kgf-m	25
容許切削扭矩		kgf-m	10/1T
容許工件載重	水平	kg	70/1T
	垂直	kg	35/1T
容許工件切削慣性矩	$J = \frac{W \cdot D^2}{8}$	kg-m ²	0.14/1T
淨重		kg	130



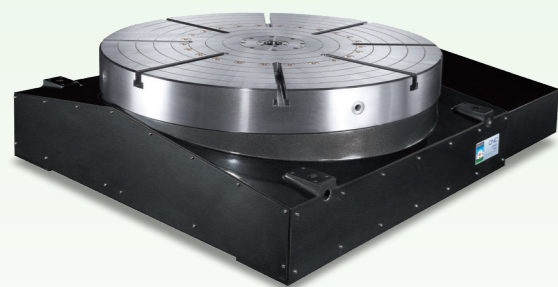
MNC-1515R		單位	
盤面直徑	mm	1500×1500	
平置總高度	mm	600	
垂直中心高度	mm	1000	
總減速比		1:720	
盤面最大轉速	Motor 2000min ⁻¹	r.p.m.	2.8
定位精度		arc-sec	15
重覆精度		arc-sec	6
鎖緊扭力	油壓 35~50 kg/cm ²	kgf-m	435
容許切削扭矩		kgf-m	1000
容許工件載重 (附尾座)	垂直	kg	5000
	水平	kg	(10000)
淨重		kg	4650

風力發電專業轉盤 Ø3000mm



MNC-3000R		單位	
盤面直徑	mm	Ø3000	
平置總高度	mm	650	
總減速比		1:720	
盤面最大轉速	Motor 1000min ⁻¹	r.p.m.	1.38
最小分度單位		deg.	0.001
定位精度		arc-sec	20
重覆精度		arc-sec	10
剎車源		油壓	
剎車機構		六只油壓缸同步剎車	
容許工件載重	kg	20000	

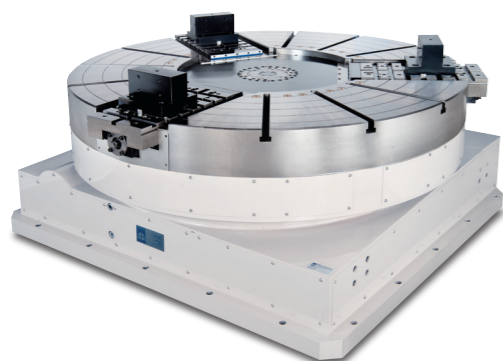
電腦分度盤



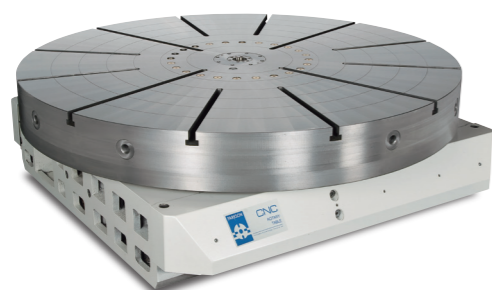
HMC-1000CZTE		單位
工作台尺寸	mm	Ø1000
平置總高度	mm	400
伺服馬達最大轉速	r.p.m.	3000
總減速比		1:360
工作台面最大轉速	r.p.m.	8.3
定位精度	arc-sec	20
重覆精度	arc-sec	6
鎖緊扭力	kgf-m	1350
油壓壓力	kg/cm ²	35
容許切削力	kgf-m	1100
容許載重(水平放置)	kg	5000
淨重	kg	1800



HMCD-1500KY		單位
盤面直徑	mm	Ø1500
平置總高度	mm	450
工作台最高轉速	r.p.m.	80
定位精度	arc-sec	10
重覆精度	arc-sec	6
鎖緊扭力	kgf-m	1021
油壓壓力	kg/cm ²	50
容許切削力(工作台鎖緊狀態)	kgf-m	756
容許載重(水平放置)	kg	3000
淨重	kg	3455

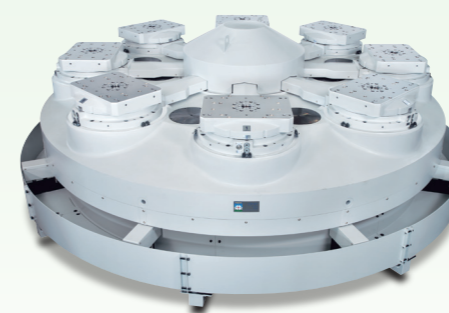


HMC-1600		單位
工作台尺寸	mm	Ø1600
平置總高度	mm	700
伺服馬達最大轉速	r.p.m.	1000
總減速比		1:360
工作台面最大轉速	r.p.m.	2.8
定位精度	arc-sec	20
重覆精度	arc-sec	6
鎖緊扭力	kgf-m	1150
油壓壓力	kg/cm ²	35
容許切削力	kgf-m	865
容許載重(水平放置)	kg	7000
淨重	kg	5450



HMCD-1650		單位	
盤面直徑	mm	Ø1650	
平置總高度	mm	400	
工作台最高轉速	載重2t以下	r.p.m.	200
	載重2t~6t	r.p.m.	6
定位精度	arc-sec	20	
重覆精度	arc-sec	6	
鎖緊扭力	kgf-m	720	
油壓壓力	kg/cm ²	35	
容許切削力	kgf-m	576	
容許載重(水平放置)	kg	2t / 6t	
淨重	kg	4200	

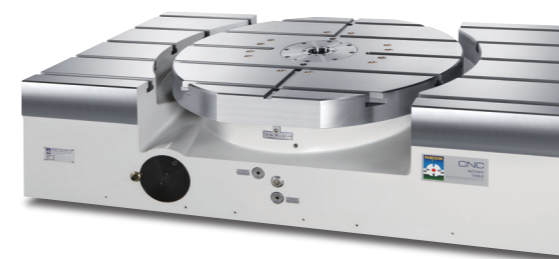
電腦分度盤



HMG3-3000		單位
工作台尺寸	mm	Ø2980
平置總高度	mm	826
伺服馬達最大轉速	r.p.m.	2000
總減速比		1:720
工作台面最大轉速	r.p.m.	2.8
最小分度單位	degree	45
定位精度	arc-sec	10
重覆精度	arc-sec	6
鎖緊扭力	kgf-m	6000
油壓壓力	kg/cm ²	50
容許切削力	kgf-m	4200
容許載重(水平放置)	kg	8000
淨重	kg	16590



HMC-630KCIT		單位
工作台尺寸	mm	Ø630
平置總高度	mm	545
伺服馬達最大轉速	r.p.m.	2000
總減速比		1:90
工作台面最大轉速	r.p.m.	22.2
定位精度	arc-sec	15
重覆精度	arc-sec	4
鎖緊扭力	kgf-m	335
油壓壓力	kg/cm ²	35
容許切削力	kgf-m	250
容許載重(水平放置)	kg	700
淨重	kg	560



HMC-740KCYIT		單位
工作台尺寸	mm	Ø740
平置總高度	mm	340
伺服馬達最大轉速	r.p.m.	2000
總減速比		1:72
工作台面最大轉速	r.p.m.	27.8
定位精度	arc-sec	15
重覆精度	arc-sec	6
鎖緊扭力	kgf-m	680
油壓壓力	kg/cm ²	35
容許切削力	kgf-m	380
容許載重(水平放置)	kg	1200
淨重	kg	1070

電腦分度盤



HMD-2530W		單位
工作台尺寸	mm	2500×3000
平置總高度	mm	1150
伺服馬達最大轉速	r.p.m.	1440
總減速比		1:1440
工作台面最大轉速	r.p.m.	1
定位精度(裝光學尺精度)	arc-sec	10
重覆精度 (在4個90°角有定位銷)	arc-sec	6
鎖緊扭力	kgf-m	4030
油壓壓力	kg/cm ²	35
容許切削力	kgf-m	3027
直線行程	mm	2000
直線速度	m/min	6
容許載重(水平放置)	kg	40000
淨重	kg	28000



FMH-320ZP2		單位
工作台尺寸	mm	320×320
基準孔徑	mm	Ø55H7
平置總高度	mm	360
總減速比		1:180
工作台面最大轉速 Motor 2000min ⁻¹	r.p.m.	11.1
最小分度單位	deg.	0.001
定位精度	arc-sec	15
重覆精度	arc-sec	6
鎖緊扭力	kgf-m	110
油壓壓力	kg/cm ²	35
容許切削力	kgf-m	70
容許載重(水平放置)	kg	300
淨重	kg	215

APC-320G		單位
工作台尺寸	mm	320×320
傳動方式		油壓排齒驅動
交換方式		180°往返
交換時間	sec	10~12
升降動力(油壓)	kg/cm ²	50
升降行程	mm	45
雙邊工件最大重量差	kg	250
容許工件載重	kg	300×2=600
旋轉交換機構(含預備站)	kg	195
工作台重量	kg	48.5×2=97



APC-502S		單位
工作台尺寸	mm	500×500
傳動方式		伺服馬達驅動
交換方式		180°往返
總減速比		1:120
交換時間	sec	12
升降動力(油壓)	kg/cm ²	70
升降行程	mm	60
雙邊工件最大重量差	kg	400
容許工件載重	kg	500×2=1000
旋轉交換機構	kg	320
工作台重量	kg	120×2=240
預備站重量	kg	65

電腦分度盤



FMHG-631YP2		單位
工作台尺寸	mm	630×630
基準孔徑	mm	Ø30H7
平置總高度	mm	490
總減速比		1:120
工作台面最大轉速 Motor 2000min ⁻¹	r.p.m.	16.7
最小分度單位	deg.	1
定位精度	arc-sec	10
重覆精度	arc-sec	2
鎖緊扭力	kgf-m	860
油壓壓力	kg/cm ²	50
容許切削力	kgf-m	650
容許載重(水平放置)	kg	1200
淨重	kg	950

APC-630JS		單位
工作台尺寸	mm	630×630
傳動方式		伺服馬達驅動
交換方式		180°往返
總減速比		1:144
交換時間	sec	14
升降動力(油壓)	kg/cm ²	50
A升降行程	mm	118
雙邊工件最大重量差	kg	1000
容許工件載重	kg	1200×2=2400
旋轉交換機構	kg	405
工作台重量	kg	240×2=480
預備站重量	kg	134



STRD3-55		單位	
軸向		旋軸	傾軸
鎖緊扭力	Nm	1398	1150
油壓鎖緊壓力	kg/cm ²	35	60
盤面最大轉速	r.p.m.	80	55
最小分度單位	degree	0.001	
可傾斜角度	degree	±225	±110
定位精度(依光學尺精度)	arc-sec	10	10
重覆精度	arc-sec	4	4
適用環境溫度	°C	18~40	
淨重(含主軸)	kg	790	

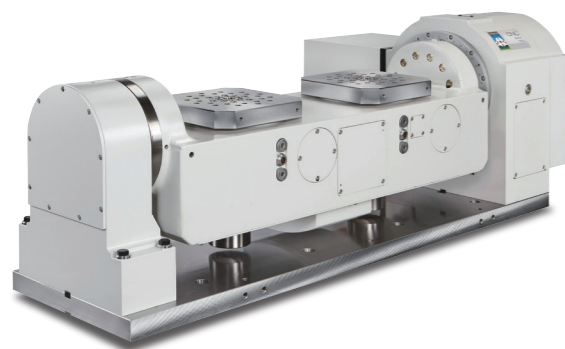
電腦分度盤



DMTRT-220L(4H08)		單位	
平置總高度	mm	474	
總長度	mm	782	
垂直中心高度	mm	258	
軸向		旋軸	傾軸
總減速比		1:90	1:120
盤面最大轉速 Motor 2000min ⁻¹	r.p.m.	22.2	16.7
定位精度	arc-sec	20	60
重覆精度	arc-sec	6	8
鎖緊扭力	空壓 6 kg/cm ²	kgf-m	30
	油壓 35 kg/cm ²	kgf-m	90
容許切削扭矩	kgf-m	25	
容許工件載重	水平(0°~45°)	kg	90
	傾斜(45°~90°)	kg	55
淨重	kg	300	

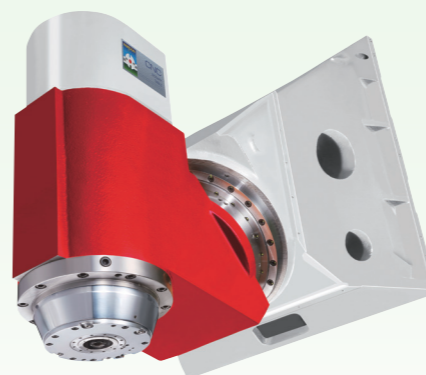


DMTRT-251KLV2		單位	
盤面直徑	mm	Ø250	
平置總高度	mm	461	
總長度	mm	1105	
垂直中心高度	mm	291	
水平盤面高度	mm	341	
軸向		旋軸	傾軸
總減速比		1:90	1:120
盤面最大轉速 Motor 2000min ⁻¹	r.p.m.	22.2	16.7
定位精度	arc-sec	20	60
重覆精度	arc-sec	6	8
鎖緊扭力	空壓 6 kg/cm ²	kgf-m	14
	油壓 35 kg/cm ²	kgf-m	82
容許切削扭矩	kgf-m	25	
容許工件載重	水平(0°~45°)	kg	45×2=90
	傾斜(45°~90°)	kg	27.5×2=55
淨重	kg	500	



DMTRT-2525V2H6		單位	
盤面直徑	mm	250×250	
平置總高度	mm	524	
總長度	mm	1544	
垂直中心高度	mm	335	
水平盤面高度	mm	385	
軸向		旋軸	傾軸
總減速比		1:90	1:150
盤面最大轉速 Motor 2000min ⁻¹	r.p.m.	22.2	13.3
定位精度	arc-sec	40	60
重覆精度	arc-sec	6	8
鎖緊扭力	空壓 6 kg/cm ²	kgf-m	14
	油壓 35 kg/cm ²	kgf-m	82
容許切削扭矩	kgf-m	25	
容許工件載重	水平(0°~45°)	kg	45×2=90
	傾斜(45°~90°)	kg	27.5×2=55
淨重	kg	806	

電腦分度盤



SHVD-55I		單位	
工作台最高轉速 300V / 600V	r.p.m.	100 / 200	
可傾斜角度	degree	0~180°	
定位精度	arc-sec	10	
重覆精度	arc-sec	6	
鎖緊扭力(常態鎖緊, 油壓放鬆)	Nm	90	
剎車放鬆油壓壓力	kg/cm ²	60	
容許載重(水平放置)	kg	400	
淨重	kg	270	



SGD2-65		單位	
軸向		A軸	C軸
總高度	mm	633	-
垂直中心高度	mm	503	-
盤面最大轉速(水冷)	r.p.m.	500	120
定位精度(依光學尺精度)	arc-sec	4	4
重覆精度	arc-sec	4	4
鎖緊扭力 空壓 6 kg/cm ²	kgf-m	15	-
容許工件載重	kg	15	600(水平放置)
淨重	kg	103	498+113 (連接座)



STR-35W		單位	
軸向		A軸	C軸
總減速比		1:198	1:198
可傾斜角度	degree	±120	±225
定位精度	arc-min	1.0	1.0
適用環境溫度	°C	18~40	
淨重(含主軸)	kg	205	

電腦分度盤

寶嘉誠工業股份有限公司

http://www.parkson-wu.com

TEL:+886-4-2335-9935

FAX:+886-4-2335-9929

E-mail:export@wenson.com.tw / sales@wenson.com.tw

41467台中市烏日區溪南路一段506巷103號



Since 1990

本公司遵守The Wassenaar Arrangement瓦聖納協議，相關高科技戰略性貨品的海外輸出，皆應「戰略性高科技貨品輸出入管理辦法」辦理。



WEB



APP