

GFA-S series

強力煞車機種

CNC電腦數控五軸 空壓旋轉工作台



GFA-125S



- 旋轉台直徑 Ø100, Ø125, Ø170, Ø210。
- 獨家專利倍力雙活塞煞車機構。(P.19)
- 使用大型高精度交叉滾子軸承。
- 採用高效率、高齒深的雙導程蝸桿傳動。(P.20)



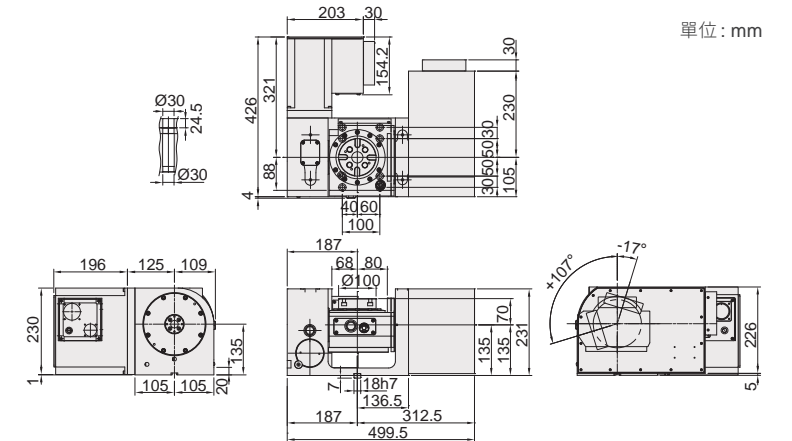
規格

| 型號 | 單位 | GFA-101S | GFA-125S | GFA-170S | GFA-210S | |
|--------------------------------|-------------------|---------------------|--------------------|--------------------|--------------------|-------|
| 旋轉台直徑 | mm | Ø100 | Ø125 | Ø170 | Ø210 | |
| 中心孔直徑 | mm | Ø30H7 | Ø30H7 | Ø40H7 | Ø65H7 | |
| 工作台高度(臥式位置) | mm | 205 | 224.5 | 260 | 280 | |
| 中心高度(立式位置) | mm | 135 | 160 | 190 | 210 | |
| 工作台T型槽寬度 | mm | 12H7 | 12H7 | 12H7 | 12H7 | |
| 導塊寬度 | mm | 18 | 18 | 18 | 18 | |
| 驅動方式/驅動壓力 | MPa | 空壓0.55 ~ 0.7 | 空壓0.55 ~ 0.7 | 空壓0.55 ~ 0.7 | 空壓0.55 ~ 0.7 | |
| 伺服馬達型號 | | 請參考本型錄第69頁 | | | | |
| 減速比 | | R: 1:75 T: 1:120 | R: 1:90 T: 1:90 | R: 1:90 T: 1:90 | R: 1:90 T: 1:90 | |
| 盤面最大轉速 | min ⁻¹ | 33.3 16.6 | 44.4 44.4 | 33.3 22.2 | 33.3 22.2 | |
| 容許負載容量 | 在水平 | Kg | 35 | 50 | 75 | 100 |
| | 在傾斜(0~90°) | Kg | 20 | 35 | 50 | 70 |
| 容許工件不平衡量 | WxL | N.m | 24 | 24 | 40 | 62 |
| 容許切削力(轉台夾緊時) | F | N | 4000 | 4000 | 7000 | 14000 |
| | FxL | N.m | 200 | 140 | 300 | 400 |
| | FxL | N.m | 250 | 300 | 400 | 600 |
| 容許負載慣性容量 ($\frac{W.D^2}{8}$) | kg.m ² | 0.044 | 0.1 | 0.28 | 0.55 | |
| 最小設定單位 | deg. | 0.001 | 0.001 | 0.001 | 0.001 | |
| 分度精度 | sec | 40" 60" | 40" 60" | 20" 60" | 20" 60" | |
| 重複精度 | sec | 6" 8" | 6" 8" | 6" 8" | 6" 8" | |
| 可傾斜角度 | deg. | -17 ~ +107 | -30 ~ +120 | -30 ~ +120 | -30 ~ +120 | |
| 旋轉工作台重量(不含伺服馬達) | Kg | 90 | 120 | 180 | 230 | |
| 蝸輪容許扭矩(旋轉軸) | N.m | 85 | 85 | 200 | 250 | |
| 允許最大分配器孔數(內藏式) | | - | 3 | 4 | 4 | |

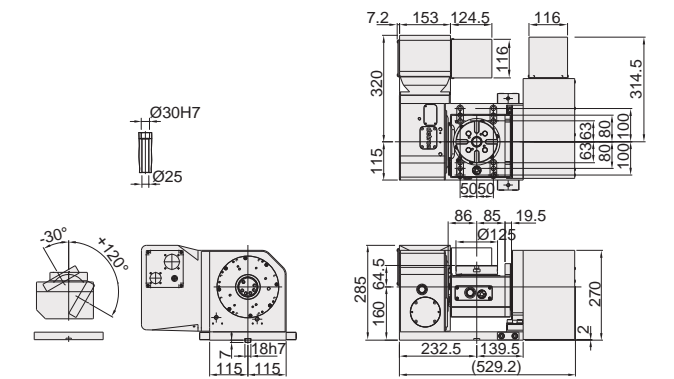
註:R: 旋轉軸 T: 傾斜軸

尺寸圖

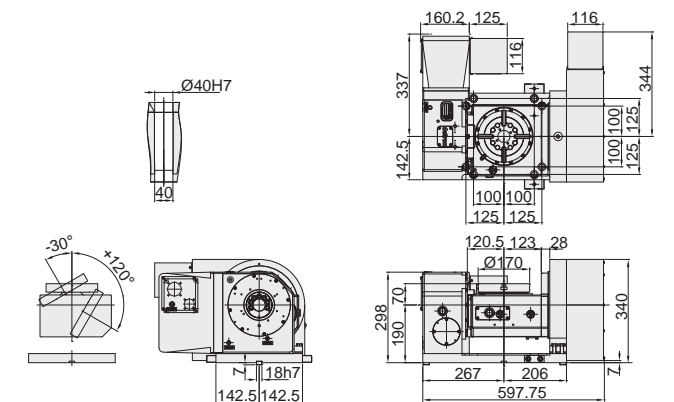
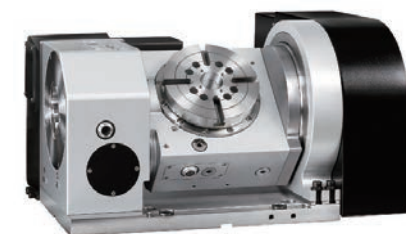
GFA-101S



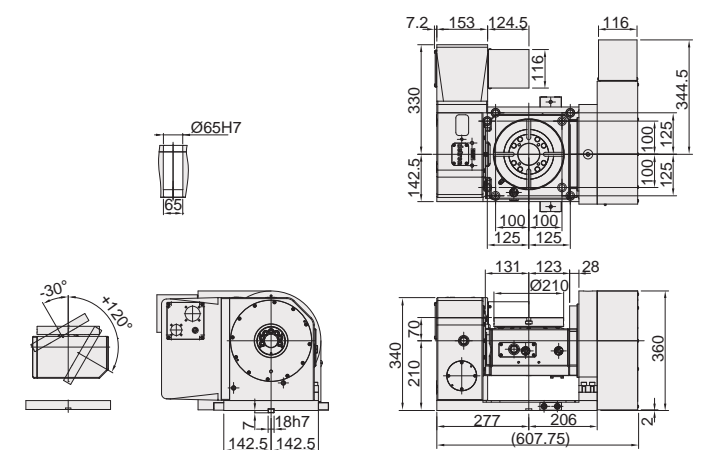
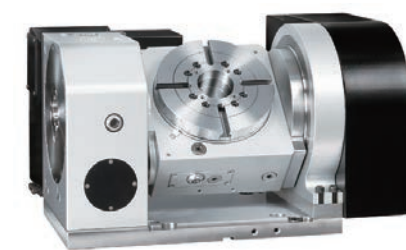
GFA-125S



GFA-170S



GFA-210S



- 註 1. 伺服馬達護蓋長度依不同馬達而變更(右方鍍金尺寸以發那科馬達尺寸為基礎)。
 註 2. 蝸輪容許扭矩是指分度盤旋轉速度1min⁻¹時蝸輪的耐負荷扭矩。
 註 3. 視個別加工應用需求, 傾斜軸長期偏載在特定角度時, 推薦加裝光學尺。