

ATLING
自定心中心架

以品質為核心

ATLING 由來自斯德哥爾摩（Stockholm）、富有創新精神的品質經理 Gunnar Atling 所創立。他在早期從事鉚釘機相關工作的過程中受到啟發，因而萌生成立公司的念頭。

其後，他在奧克爾布（Ockelbo）找到理想的生產基地，並於1947年正式創業。1973年，我們推出第一款自定心中心架（Steady Rest），如今 ATLING 的工具與機械零組件已廣泛應用於全球各大產業。

ATLING 的精神始終如一，我們至今仍在奧克爾布（Ockelbo）設計和生產所有產品。

目前，我們的全球網絡已達 40 多個國家。

精度與高品質的結合始終是我們對生產的基本要求，而我們也持續尋求改善產品與工作流程的方法。

有時，通往成功的距離極其微小，甚至可能只有幾分之一毫米。對 ATLING 的客戶而言，每個細節都至關重要。

為滿足客戶對精度的需求，我們精心設計 Atling 自定心中心架，使其能以極高精準度夾持並定心工件。這正是全球眾多客戶選擇 ATLING 自定心中心架作為工件夾持解決方案的原因之一。

我們的自定心中心架

ATLING 的自定心中心架廣泛應用於全球多個產業領域，例如：汽車、航太、鐵路、能源，以及一般製造業。

我們各系列的自定心中心架皆具備其獨特優勢，標準產品的夾持範圍為 6 至 870 mm。

此外，我們也設計並製造支架與轉接板，可協助自定心中心架整合至多數加工設備。

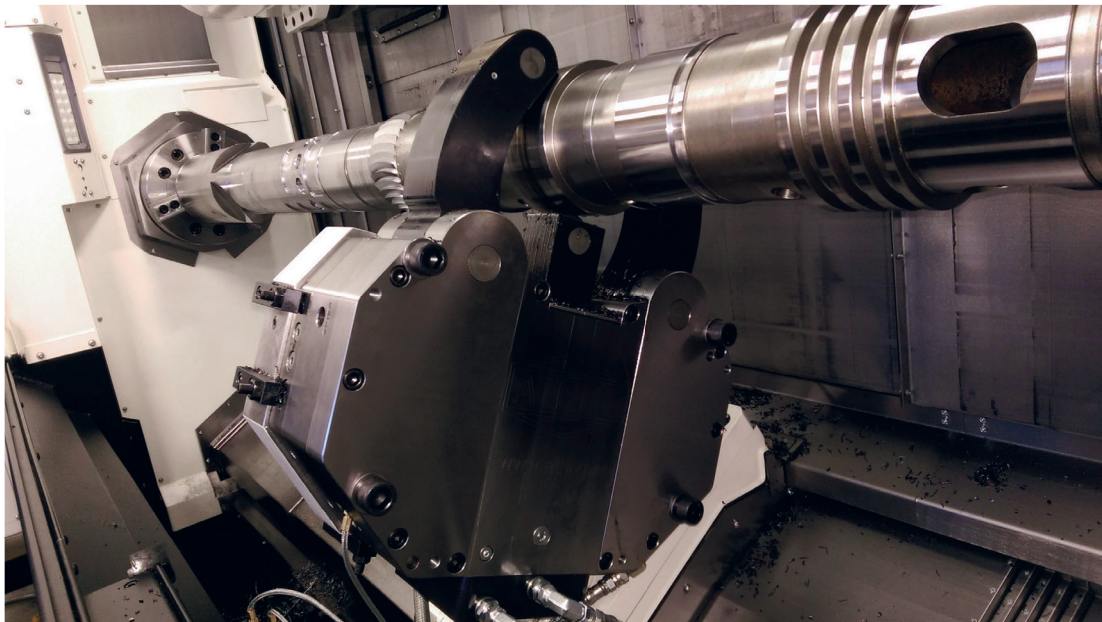
憑藉深厚的產業經驗，我們深知製造業的運作方式與實際需求，因此我們的標準產品已足以滿足多數製造商的應用需求。

若您仍需要客製化方案，我們的設計工程團隊也能為您打造最符合需求的解決方案。



選擇 ATLING 的 自定心中心架

- » 全球最緊湊的標準定心夾持器系列；透過可選配的內置式油壓缸，可安裝於任何車床，即使在空間極其受限的條件下也能適用。
- » 為長軸與重型工件的車削加工提供穩定且可靠的支撐。
- » 可加裝額外開合式夾臂（上夾臂、下夾臂或上下皆可），在裝卸或檢修工件時能像剪刀般張開，操作便利，且保持相同的緊湊設計與夾持範圍。
- » 具備高度彈性配置，可在外置式與內置式油壓缸之間切換，並可額外選擇開合式夾臂來提升操作便利性。
- » 可依您的具體需求提供客製化方案。
- » Atling 零點定位夾持基座（Zero Point Clamping Bracket）可大幅縮短安裝與設定時間。
- » 標準系列的夾持範圍為 6 至 870 mm。



夾持範圍



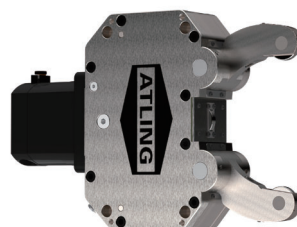
» **Atling AX系列:**
標準自動定心中心架系列

AX系列夾持範圍(mm)

型號	AX1	AX2	AX3	AX4	AX5	AX6	AX7	AX8	AX8.5	AX8.7	AX9	AX9.5	AX9.7	AX10	AX11
夾持範圍	6-70	8-105	12-125	12-160	20-200	30-255	45-320	85-360	100-430	140-470	100-510	340-600	360-620	250-680	450-870



» **Atling AS系列:**
適用於其他品牌孔位



» **Atling AN系列:**
窄臂型自定心中心架系列

AS系列夾持範圍(mm)

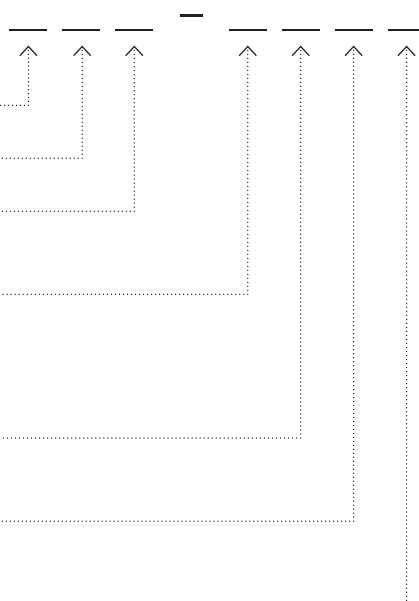
型號	AS6	AS7	AS8
夾持範圍	30-255	45-320	85-360

AN系列夾持範圍(mm)

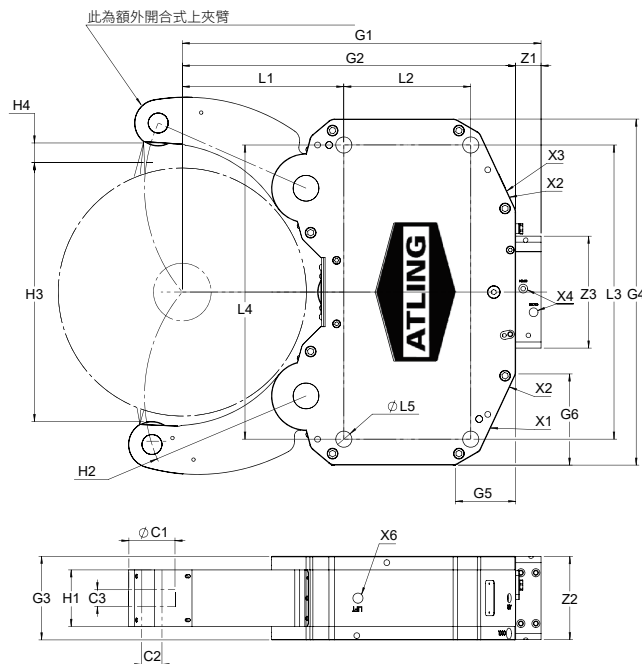
型號	AN1	AN2	AN3	AN4
夾持範圍	6-70	8-105	12-125	12-160

訂購配置代碼

AX/AS/AN:	型號系列 (AS 只有 6、7、8)
型號系列:	1 - 11 (依型錄表為準)
油壓缸類型:	I = 內置式油壓缸 E = 外置式油壓缸
開合式夾臂選項:	N = 無額外開合式夾臂 U = 額外開合式, 上臂 L = 額外開合式, 下臂 B = 額外開合式, 雙臂
潤滑方式:	A = 自動 M = 手動
潤滑介質:	O = 油 G = 油脂
滾輪類型:	S = 標準 C = 弧形



AXI - 內置式油壓缸



X1 - 中央潤滑接口
G1/8"

X2 - 氣幕接口
G1/8"

X3 - 水洗接口
G1/4"

X4 - 液壓開/關接口
G3/8" (AX3I-G1/8")

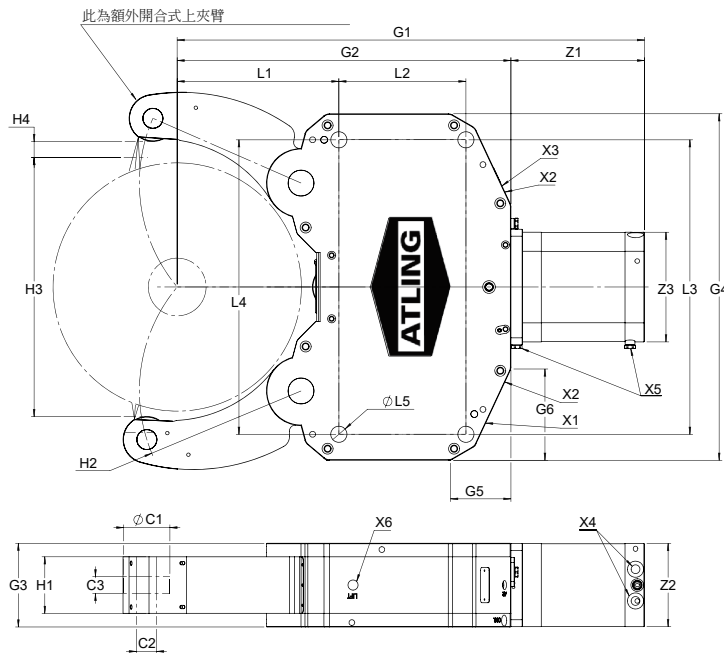
最低作動壓力 - 20 bar

每組定心夾持器均包含:

- 安裝螺栓與墊圈
- 吊環 (尺寸 4-11)
- Tredo-密封墊片 (僅 I 系列適用)
- 液壓濾芯 (僅 I 系列適用)
- 潤滑用轉接頭 (G1/8-M8x1)

型號尺寸		AX3I	AX4I	AX5I	AX6I	AX7I	AX8I	AX8.5I	AX8.7I	AX9I	AX9.5I	AX9.7I	AX10I	AX11I
夾持範圍		12-125	12-160	20-200	30-255	45-320	85-360	100-430	140-470	100-510	340-600	360-620	250-680	450-870
滾輪	(mm) C1	Ø35	Ø47	Ø52	Ø52	Ø62	Ø72	Ø80	Ø80	Ø80	Ø80	Ø80	Ø100	Ø160
	(mm) C2	Ø15	Ø20	Ø20	Ø20	Ø30	Ø30	Ø35	Ø35	Ø35	Ø35	Ø35	Ø45	Ø65
	(mm) C3	19	25	25	25	29	29	29	29	29	29	29	32	75
擺臂	(mm) H1	37	53	53	53	68	68	98	98	98	98	98	98	118
	(mm) H2	R88	R116	R140	R168	R215	R235	R280	R300	R325	R370	R380	R430	R606
	(mm) H3	128	168	208	267	331	377	448	491	521	611	640	686	930
	(mm) H4	8	10	15	24	27	38	27	33	38	10,5	11	38	33
本體	(mm) G1	275	334	368	434	509	537	622	647	705	731	744	847	1244
	(mm) G2	231	290	314	380	465	493	578	603	661	687	700	803	1200
	(mm) G3	70	90	90	110	145	145	145	145	145	145	145	165	198
	(mm) G4	270	315	315	438	500	500	600	600	700	670	670	760	1200
	(mm) G5	56	45	38	83	102	97	104	104	156	113	113	108	135
	(mm) G6	68	45	66	133	105	100	158	158	220	177	177	188	254
孔位	(mm) L1	77	115	123	146	178	208,5	280	305,5	292,5	323	336	415	640
	(mm) L2	102	135	135	155	210	210	220	220	260	270	270	312	400
	(mm) L3	220	262	262	365	400	400	510	510	620	500	500	470	670
	(mm) L4	210	262	262	365	400	400	510	510	620	620	620	700	1100
油壓缸	(mm) L5	Ø14	Ø18	Ø18	Ø23	Ø23	Ø23	Ø28	Ø28	Ø28	Ø28	Ø28	Ø35	Ø35
	(mm) Z1	44	44	54	54	44	44	44	44	44	44	44	44	44
	(mm) Z2	70	89	89	109	144	144	144	144	144	145	145	144	197
	(mm) Z3	124	158	158	158	164	164	194	194	194	194	194	194	260
調整螺絲	(mm) X6	-	M16	M16	M16	M16	M20	M20	M20	M20	M20	M20	M24	M30
吊環螺絲孔 (MC6S, 12,9)	(mm)	M12x90	M16x120	M16x120	M20x140	M20x180	M20x180	M24x180	M24x180	M24x180	M24x180	M24x180	M30x220	M30x260
最大夾持力/滾輪	(daN)	390	1170	1170	1480	1830	1830	2260	2260	2260	2260	2260	2260	3070
滾輪最高速度	(m/min)	930	805	890	890	655	765	685	685	685	685	685	685	457
定心精度	(mm)	0,04	0,04	0,06	0,06	0,06	0,06	0,06	0,06	0,10	0,10	0,10	0,10	0,20
重複定位精度	(mm)	0,005	0,005	0,005	0,005	0,005	0,005	0,01	0,01	0,02	0,02	0,02	0,02	0,02
最高作動壓力	(bar)	60	70	70	70	70	70	60	60	60	60	60	60	60
重量	(kg)	21	40	42	78	145	147	220	223	253	261	262	440	1360

AXE - 外置式油壓缸



X1 - 中央潤滑接口
G1/8"

X2 - 氣幕接口
G1/8"

X3 - 水洗接口
G1/4" (AX1E - G1/8")

X4 - 液壓開／關接口
G3/8" (AX1E - G1/4")

X5 - 行程調整螺絲孔
M12x1 (AX1E - M8x1)

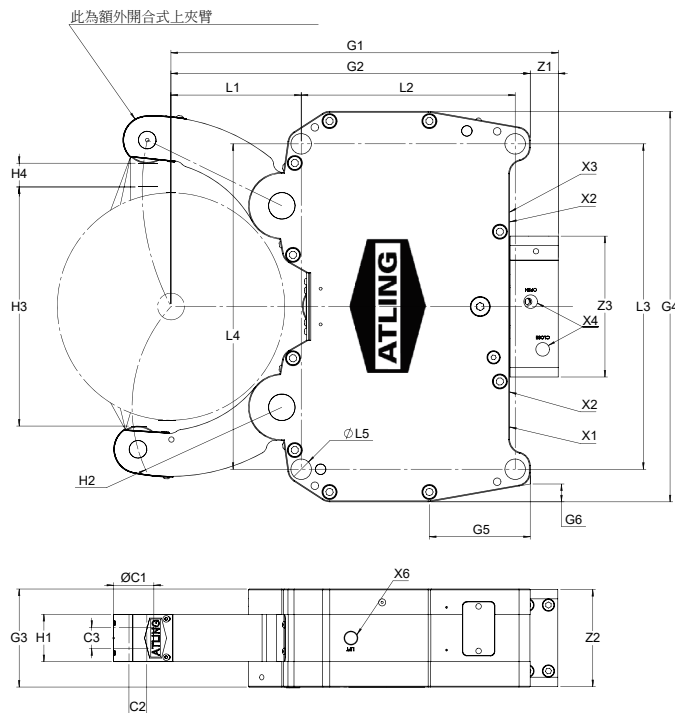
最低作動壓力 - 10bar

每組定心夾持器均包含:

- 安裝螺栓與墊圈
- 吊環 (尺寸 4-11)
- Tredo-密封墊片 (僅 I 系列適用)
- 液壓濾芯 (僅 I 系列適用)
- 潤滑用轉接頭 (G1/8-M8x1)

型號尺寸		AX1E	AX2E	AX3E	AX4E	AX5E	AX6E	AX7E	AX8E	AX8.5E	AX8.7E	AX9E	AX10E	AX11E
夾持範圍		6-70	8-105	12-125	12-160	20-200	30-255	45-320	85-360	100-430	140-470	100-510	250-680	450-870
滾輪	(mm) C1	Ø24	Ø35	Ø35	Ø47	Ø52	Ø52	Ø62	Ø72	Ø80	Ø80	Ø80	Ø100	Ø160
	(mm) C2	Ø8	Ø15	Ø15	Ø20	Ø20	Ø20	Ø30	Ø30	Ø35	Ø35	Ø35	Ø45	Ø65
	(mm) C3	15	19	19	25	25	25	29	29	29	29	29	32	75
擺臂	(mm) H1	30	37	37	53	53	53	68	68	98	98	98	98	118
	(mm) H2	R55	R75	R88	R116	R140	R168	R215	R235	R280	R300	R325	R430	R606
	(mm) H3	75	110	128	168	208	267	331	377	448	491	521	686	930
	(mm) H4	5	2	8	10	15	24	27	38	27	33	38	38	33
	(mm) G1	220	301	344	428	465	563	669	697	809	840	938	1103	1578
	(mm) G2	137	200	231	290	314	380	465	493	578	603	661	803	1200
	(mm) G3	60	70	70	90	90	110	145	145	145	145	145	165	198
	(mm) G4	163	215	270	315	315	438	500	500	600	600	700	760	1200
	(mm) G5	17	43	56	45	38	83	102	97	104	104	156	108	135
	(mm) G6	27	37	68	45	66	133	105	100	158	158	220	188	254
	(mm) L1	51	70	77	115	123	146	178	208,5	280	305,5	292,5	415	640
	(mm) L2	64	85	102	135	135	155	210	210	220	220	260	312	400
	(mm) L3	118	170	220	262	262	365	400	400	510	510	620	470	670
	(mm) L4	118	170	210	262	262	365	400	400	510	510	620	700	1100
	(mm) L5	Ø11	Ø14	Ø14	Ø18	Ø18	Ø23	Ø23	Ø23	Ø28	Ø28	Ø28	Ø35	Ø35
油壓缸	(mm) Z1	83	101	113	138	151	183	204	204	231	237	277	300	378
	(mm) Z2	60	70	70	89	89	109	144	144	144	144	144	144	197
	(mm) Z3	86	106	106	128	128	140	155	155	190	190	190	190	250
調整螺絲	(mm) X6	-	-	-	M16	M16	M16	M16	M20	M20	M20	M20	M24	M30
吊環螺絲孔 (MC6S, 12,9)	(mm)	M10X80	M12X90	M12X90	M16X120	M16X120	M20X140	M20X180	M20X180	M24X180	M24X180	M24X180	M30X220	M30X260
最大夾持力/滾輪	(daN)	100	390	390	1170	1170	1480	1830	1830	2260	2260	2260	2260	3070
滾輪最高速度	(m/min)	730	930	930	805	890	890	655	765	685	685	685	685	457
定心精度	(mm)	0,02	0,02	0,04	0,04	0,06	0,06	0,06	0,06	0,06	0,06	0,10	0,10	0,20
重複定位精度	(mm)	0,005	0,005	0,005	0,005	0,005	0,005	0,005	0,005	0,01	0,01	0,02	0,02	0,02
最高作動壓力	(bar)	25	60	60	70	70	70	70	70	60	60	60	60	60
重量	(kg)	8	17	23	45	48	83	158	162	234	237	280	450	1415

ASI - 內置式油壓缸



X1 - 中央潤滑接口
G1/8"

X2 - 氣幕接口
G1/8"

X3 - 水洗接口
G1/4"

X4 - 液壓開/關接口
G3/8"

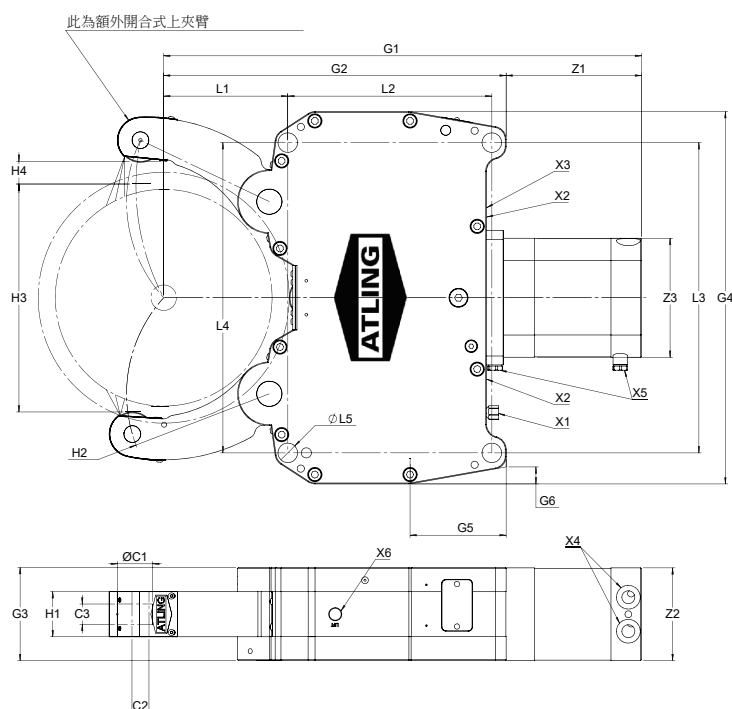
最低作動壓力 - 20bar

每組定心夾持器均包含:

- 安裝螺栓與墊圈
- 吊環 (尺寸 4-11)
- Tredo-密封墊片 (僅 I 系列適用)
- 液壓濾芯 (僅 I 系列適用)
- 潤滑用轉接頭 (G1/8-M8x1)

型號尺寸		AS6I	AS7I	AS8I
夾持範圍		30-255	45-320	85-360
滾輪	(mm) C1	Ø52	Ø62	Ø72
	(mm) C2	Ø20	Ø30	Ø30
	(mm) C3	25	29	29
擺臂	(mm) H1	53	68	68
	(mm) H2	R168	R215	R235
	(mm) H3	267	331	377
	(mm) H4	24	27	38
本體	(mm) G1	434	509	537
	(mm) G2	403	465	493
	(mm) G3	110	145	145
	(mm) G4	438	500	500
	(mm) G5	113	105	100
	(mm) G6	20	38	42
孔位	(mm) L1	146	178	198
	(mm) L2	240	270	270
	(mm) L3	365	400	400
	(mm) L4	365	400	400
	(mm) L5	Ø23	Ø23	Ø23
油壓缸	(mm) Z1	54	44	44
	(mm) Z2	109	144	144
	(mm) Z3	158	164	164
調整螺絲	(mm) X6	M16	M16	M20
吊環螺絲孔 (MC6S 12,9)	(mm)	M20X140	M20X180	M20X180
最大夾持力/滾輪	(daN)	1480	1830	1830
滾輪最高速度	(m/min)	890	655	765
定心精度	(mm)	0,06	0,06	0,06
重複定位精度	(mm)	0,005	0,005	0,005
最高作動壓力	(bar)	70	70	70
重量	(kg)	84	155	153

ASE - 外置式油壓缸



X1 - 中央潤滑接口
G1/8"

X2 - 氣幕接口
G1/8"

X3 - 水洗接口
G1/4"

X4 - 液壓開／關接口
G3/8"

X5 - 行程調整螺絲孔
M12x1

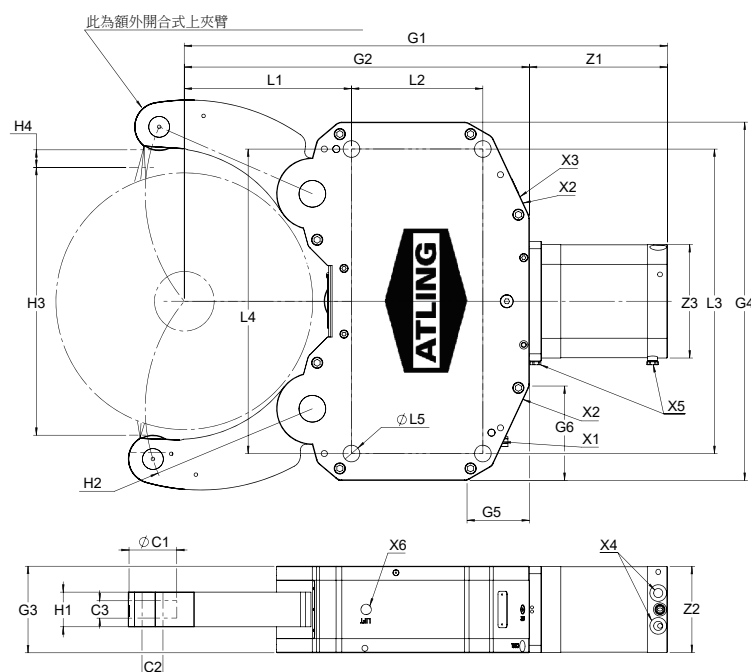
最低作動壓力 - 10bar

每組定心夾持器均包含:

- 安裝螺栓與墊圈
- 吊環 (尺寸 4-11)
- Tredo-密封墊片 (僅 I 系列適用)
- 液壓濾芯 (僅 I 系列適用)
- 潤滑用轉接頭 (G1/8-M8x1)

型號尺寸		AS6E	AS7E	AS8E
夾持範圍		30-255	45-320	85-360
滾輪	(mm) C1	Ø52	Ø62	Ø72
	(mm) C2	Ø20	Ø30	Ø30
	(mm) C3	25	29	29
擺臂	(mm) H1	53	68	68
	(mm) H2	R168	R215	R235
	(mm) H3	267	331	377
	(mm) H4	24	27	38
本體	(mm) G1	563	669	697
	(mm) G2	403	465	493
	(mm) G3	110	145	145
	(mm) G4	438	500	500
	(mm) G5	113	105	100
	(mm) G6	20	38	42
孔位	(mm) L1	146	178	198
	(mm) L2	240	270	270
	(mm) L3	365	400	400
	(mm) L4	365	400	400
	(mm) L5	Ø23	Ø23	Ø23
油壓缸	(mm) Z1	182	204	204
	(mm) Z2	109	144	144
	(mm) Z3	140	155	155
調整螺絲	(mm) X6	M16	M16	M20
吊環螺絲孔 (MC6S 12,9)	(mm)	M20X140	M20X180	M20X180
最大夾持力/滾輪	(daN)	1480	1830	1830
滾輪最高速度	(m/min)	890	655	765
定心精度	(mm)	0,06	0,06	0,06
重複定位精度	(mm)	0,005	0,005	0,005
最高作動壓力	(bar)	70	70	70
重量	(kg)	92	167	165

ANE - 窄臂



X1 - 中央潤滑接口
G1/8"

X2 - 氣幕接口
G1/8"

X3 - 水洗接口
G1/4" (AN1E - G1/8")

X4 - 液壓開／關接口
G3/8" (AN1E - G1/4")

X5 - 行程調整螺絲孔
M12x1 (AN1E - M8x1)

最低作動壓力 - 10bar

每組定心夾持器均包含：

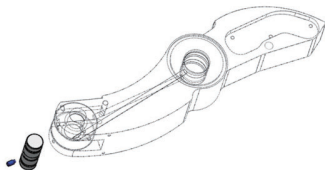
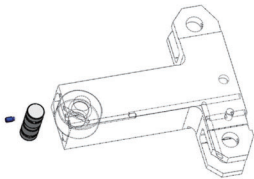
- 安裝螺栓與墊圈
- 吊環 (尺寸 4-11)
- Tredo-密封墊片 (僅 I 系列適用)
- 液壓濾芯 (僅 I 系列適用)
- 潤滑用轉接頭 (G1/8-M8x1)

型號尺寸		AN1E	AN2E	AN3E	AN4E
夾持範圍		6-70	8-105	12-125	12-160
滾輪	(mm) C1	Ø24	Ø35	Ø35	Ø47
	(mm) C2	Ø8	Ø15	Ø15	Ø20
	(mm) C3	10	10	10	10
擺臂	(mm) H1	19	19	19	19
	(mm) H2	R55	R75	R88	R116
	(mm) H3	75	110	128	168
	(mm) H4	5	2	8	10
本體	(mm) G1	220	301	344	428
	(mm) G2	137	200	231	290
	(mm) G3	60	70	70	90
	(mm) G4	163	215	270	315
	(mm) G5	17	43	56	45
	(mm) G6	27	37	68	45
孔位	(mm) L1	51	70	77	115
	(mm) L2	64	85	102	135
	(mm) L3	118	170	220	262
	(mm) L4	118	170	210	262
	(mm) L5	Ø11	Ø14	Ø14	Ø18
油壓缸	(mm) Z1	83	101	113	138
	(mm) Z2	60	70	70	89
	(mm) Z3	86	106	106	128
調整螺絲	(mm) X6	-	-	-	M16
吊環螺絲孔 (MC6S 12,9)	(mm)	M10X80	M12X90	M12X90	M16X120
最大夾持力/滾輪	(daN)	60	190	190	500
滾輪最高速度	(m/min)	730	930	930	805
定心精度	(mm)	0,02	0,02	0,04	0,04
重複定位精度	(mm)	0,005	0,005	0,005	0,005
最高作動壓力	(bar)	15	30	30	30
重量	(kg)	8	17	23	45



軸心組

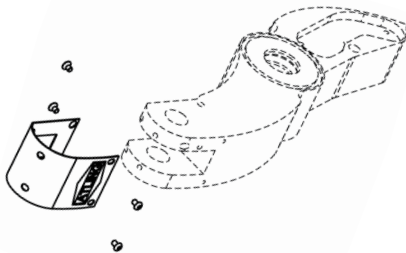
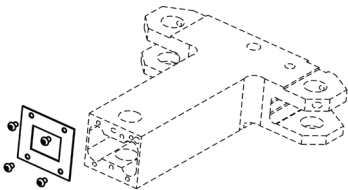
中間本體使用 1 支旋轉軸，夾臂使用 2 支旋轉軸



型號	1	2	3	4	5	6	7	8	8.5	8.7	9	9.5	9.7	10	11
AX/AS	A5550105	A5550205	A5550305	A5550405	A5550505	A5550605	A5550705	A5550805	A5550905	A5550905	A5550905	A5550905	A5550905	A5551005	A5551105

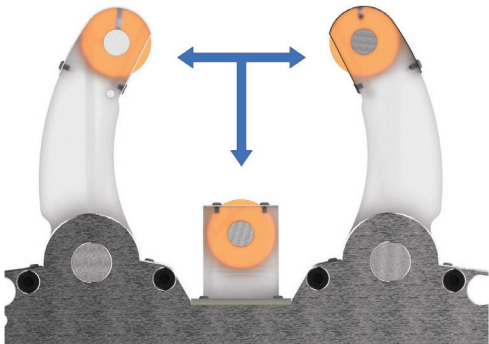
防屑片

中間本體使用 1 個防屑片，夾臂使用 2 個防屑片



型號	1	2	3	4	5	6	7	8	8.5	8.7	9	9.5	9.7	10	11
AX/AS	A5550103	A5550203	A5550303	A5550403	A5550503	A5550603	A5550703	A5550803	A5550903	A5550903	A5550903	A5550903	A5550903	A5551003	A5551103

滾輪軸承



» 圓柱滾輪



標準滾輪

» 弧形滾輪



適用於定心夾持器
沿著工件移動時使用

型號	1	2	3	4	5	6	7	8	8.5	8.7	9	9.5	9.7	10	11
標準滾輪	A5055044	A5055040	A5055040	A5055014	A5055026	A5055026	A5055005	A5055008	A5055017	A5055017	A5055017	A5055017	A5055017	A5551310	A5551311
弧形滾輪	A5055050	A5551203	A5551203	A5551204	A5551205	A5551205	A5551207	A5551208	A5551209	A5551209	A5551209	A5551209	A5551209	A5551210	A5551211

額外開合式夾臂

額外開合式夾臂為選配項目，可增加夾臂的開啟角度，在工件裝載時提供更大的操作空間。

此選配的開合式夾臂軌跡板可直接安裝於自定心中心架中，也可作為備用零件購買，用於替換任一夾臂上的標準軌跡板（可單側或雙側更換）。此選配項目不會改變夾持範圍。

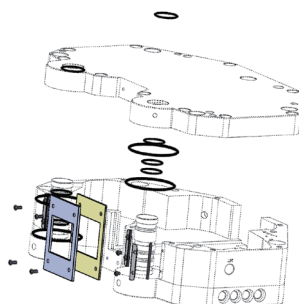


型號	AX1	AX2	AX3	AX4	AX5	AX/AS6	AX/AS7	AX/AS8	AX8.5	AX8.7	AX9	AX9.5	AX9.7	AX10	AX11
標準	A43007	A42932	A42973	A42981	A42946	A42875	A42895	A42989	A43160	A30941	A42899	A60571	A60573	A43227	A43241
額外開合式夾臂	A43006	A42933	A42972	A42982	A42947	A42874	A42896	A42988	A43161	A30942	A42898	A60572	A60574	A43228	A43242

油壓缸密封維修包

本體密封維修包

開／閉壓力感測器套件



型號	1	2	3	4	5	6	7	8	8.5	8.7	9	9.5	9.7	10	11
油壓缸密封維修包															
AXI/ASI				A5550412	A5550512	A5550612	A5550712	A5550812	A5550912	A5550912	A5550912	A5550913	A5550913	A5551012	A5551112
AXE/ASE	A5550102	A5550202	A5550302	A5550402	A5550502	A5550602	A5550702	A5550802	A5550902	A5550902	A5550902			A5551002	A5551102
本體密封維修包															
AX/AS	A5550101	A5550201	A5550301	A5550401	A5550501	A5550601	A5550701	A5550801	A5550901	A5550901	A5550901	A5550901	A5550901	A5551001	A5551101
壓力感測器套件	A5065383	A5065383	A5065383	A5065383	A5065383	A5065383	A5065383	A5065383	A5065383	A5065383	A5065383	A5065383	A5065383	A5065383	A5065383

工件刮屑器

» 手動式工件刮屑器



用於清除工件表面的切屑與污垢，刮片的位置需依工件直徑手動調整。可安裝於標準夾臂的既有孔位；當加工直徑變更時，需重新手動設定刮片的角度與位置。

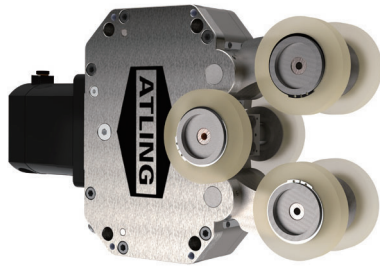
» 自動回彈式工件刮屑器



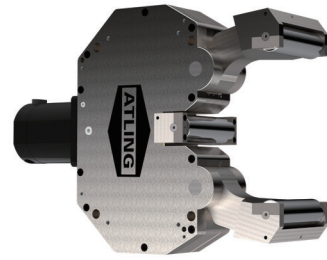
用於清除工件表面的切屑與污垢，其彈性結構可讓刮片自動貼合工件表面，無需手動調整，可安裝於標準夾臂的既有孔位。

型號	AX1	AX2	AX3	AX4	AX5	AX6	AX7	AX8	AX8.5	AX8.7	AX9	AX9.5	AX9.7	AX10	AX11
標準型	A51001	A51002	A51002	A51004	A51005	A51005	A51007	A51008	A51009	A51009	A51009	A51009	A51009	A51010	A51011
回彈型		A50002	A50002	A50004	A50005	A50005	A50007	A50008	A50009	A50009	A50009	A50009	A50009	A50010	A50011

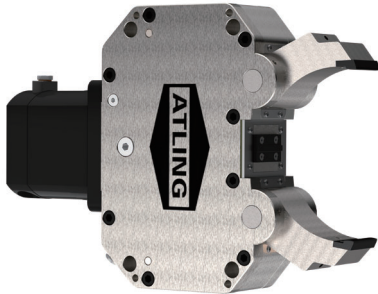
客製化自定心中心架範例



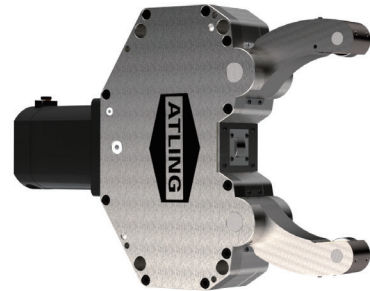
» 橡膠滾輪



» 加大滾輪



» 工業鑽石接觸塊
(研磨專用)



» 氣動驅動
» 冷卻液驅動

零點定位夾持基座

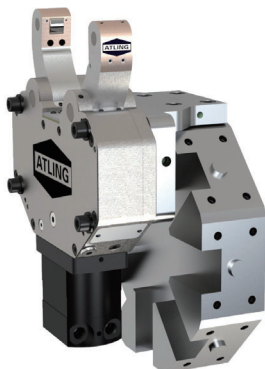


» 零點定位夾持

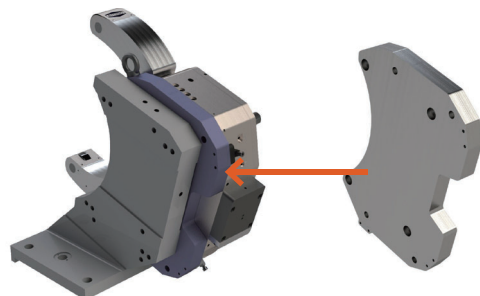
ZPC 基座可快速完成自定心中心架的安裝與拆卸，重複定位精度達 $2.5\ \mu\text{m}$ ，並可依各式車床機型進行客製化。

每次安裝鎖緊後，中心架皆能回到相同位置，無需重新校正。

安裝支架與轉接板



» 刀塔專用安裝支架



» 轉接板



 克普典科技股份有限公司
Captain Science Corporation

台北市中正區信義路二段 61 號 2 樓

台中市神岡區中山路 667 巷 26 弄 18 號

☎ 北 區 02-23517107
中南區 04-25610236

✉ citb@ms11.hinet.net

🌐 www.capind.com.tw