

200

620

25

40



立式五軸加工中心 高性能的加工表現

MAX 200U 620U

MVL 25X 40X — GiGiA series

MAX B/C軸系列 高性能高效率

200U 620U 基加立式五軸綜合加工機，結合先進技術研發能力，具備多面及複雜之加工能力，廣泛適用於航太、醫療、模具等高端精密零件加工。

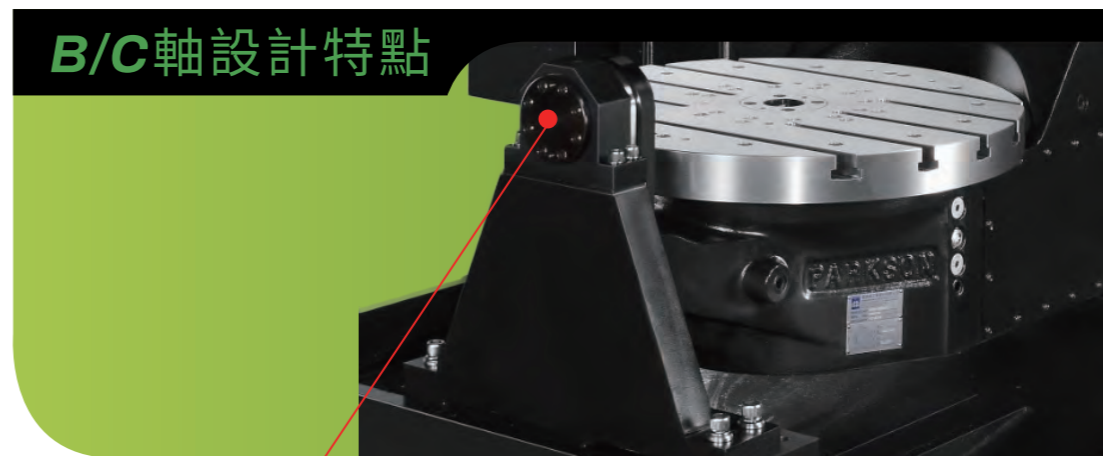


MAX-200U/620U

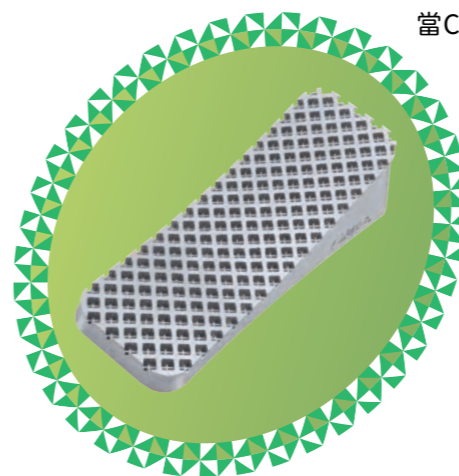
X,Y,Z軸行程380x240x310mm
BT30, C軸工作台Ø200mm
B軸旋轉角度+120°~-30° **MAX-200U**

X,Y,Z軸行程620x520x460mm
BT40, C軸工作台Ø650mm
B軸旋轉角度+110°~-45° **MAX-620U**

B/C軸設計特點



B/C軸的結構體設計兼顧B軸旋轉軸的穩定性，特別加強支撐座，保有良好的支撐性，當C軸做加工時精度不偏移。



立式加工中心 MAX 200U 620U 系列

MVL A/C軸系列 高性能高效率

25X 40X



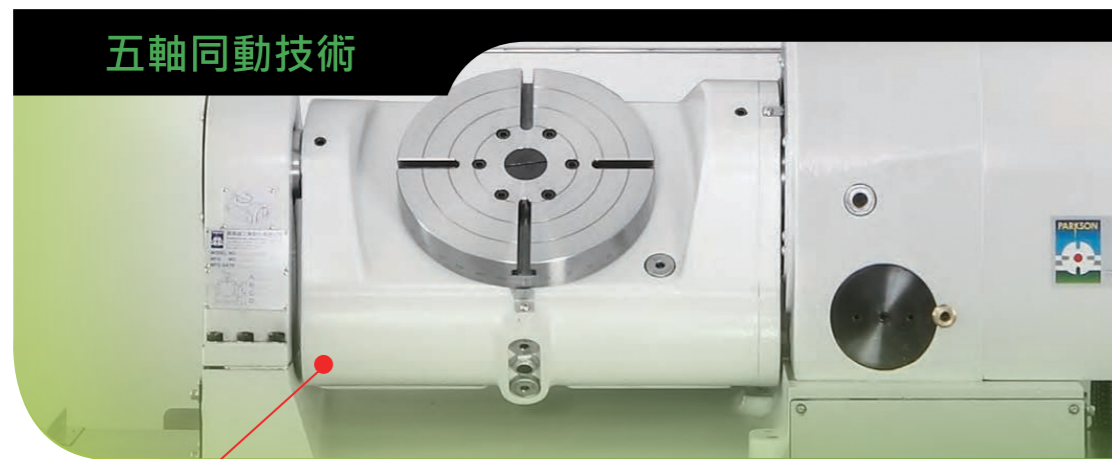
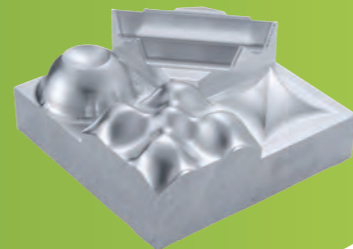
人機介面操作維修系統(opt.)

由觸控面板架構而成，除了保有傳統第二面板的基本操作按鍵，另增添如異常排除、電路查修、CCD加工攝影監控等許多功能。

MVL-25X/40X

X, Y, Z 軸行程 600x550x420 mm
BT40, C軸工作台 Ø250 mm
A軸旋轉角度 -30°~+120° **MVL-25X**

X, Y, Z 軸行程 700x600x560 mm
BT40, C軸工作台 Ø400 mm
A軸旋轉角度 +42°~-120° **MVL-40X**



五軸同動技術

五軸同動技術，提升複雜加工精度與品質
工作台面與C軸轉軸中心同平面，提高加工點之位置準確度

機器規格	單位	B / C 軸系列		A / C 軸系列	
		MAX-200U	MAX-620U	MVL-25X	MVL-40X
型號	UNIT				
行程					
X 軸行程	mm	380	620	600	700
Y 軸行程	mm	240	520	550	600
Z 軸行程	mm	310	460	420	560
主軸端至工作台面	mm	60-370	150-610	100-520	120-680
主軸中心至立柱滑道面距離	mm	130	171	600	680
軌道尺寸					
X 軸滑軌跨距 / 寬度	mm	520/35	610/45	340/35	325/35
Y 軸滑軌跨距 / 寬度	mm	375/35	356/45	605/45	650/45
Z 軸滑軌跨距 / 寬度	mm	339/35	272/35	450/45	450/45
螺桿尺寸					
X/Y/Z 螺桿尺寸 x 螺距	mm	Ø32 x 12	Ø40 x 16	Ø40 x 12	Ø40 x 12
A 軸 / B 軸傾斜軸					
可傾斜角度	angle	+120° ~ -30°	+110° ~ -45°	+120° ~ -30°	+42° ~ -120°
C 軸旋轉工作台					
工作台尺寸	mm	Ø200	Ø650	Ø250	Ø400
工作台最大載重量	kgs	50	300	75	100
主軸 / 伺服					
主軸最高轉速	rpm	10000	12000	10000	10000
主軸型式	type	直結式	直結式	直結式	直結式
主軸端孔斜度	type	BT30	BT40	BT40	BT40
主軸馬達	kw	5.5	9	7.5/11	7.5/11
X/Y/Z 軸伺服馬達	kw	1.5/2.3/3.3	3.1/3.3/4.9	3/3/3	4/4/3
A 軸或 B 軸 / C 軸伺服馬達	kw	4.9/1.5	8.2/3.3	1.8/1.8	4/1.8
進給速率					
快速位移 (X/Y/Z 軸)	m/min	36/36/36	36/36/36	24/24/24	30/30/24
切削位移速度	m/min	1-10	1-10	1-10	1-10
刀庫					
換刀型式	type	刀臂式	刀臂式	刀臂式	刀臂式
刀具數量	pcs	24/30	24/32	24	24
刀具重量	kgs	3	7	7	7
最大刀長	mm	200	250	250	250
最大刀直徑	mm	65/130	78/150	80/140	80/140
刀對刀時間	sec	1.5	2	2	2
機械規格					
氣壓源	kgs/cm ²	6	6	6	6
佔地面積 (長x寬x高)	mm	2950x3400x2650	4200x3200x2900	2550x2150x2850	2800x2200x3050
機械淨重	kgs	4800	7000	6000	7600

立式加工中心 MVL-25X/40X 系列

標準配件

- 斗笠式刀庫
- 主軸吹氣系統
- 主軸錐度清潔裝置
- FANUC Oi-MF PLUS 控制器
- 直結式主軸 BT40, 10000 rpm
- 電器箱熱交換器
- 切削液泵浦
- 操作指示燈
- 工作燈
- 工具箱
- 以上尺寸規格若有變更，恕不另行通知

選購配件

- 主軸冷卻裝置
- 刀臂式刀庫
- 切屑輸送機
- 人機介面操作維修系統
- SIEMENS 840 DSL 控制器
- 直結式主軸 12,000 / 15,000 rpm
- 內藏式主軸 16,000 / 24,000 / 30,000 rpm
- 光學尺
- 變壓器
- PL 防水日光燈
- 水盤沖屑裝置