

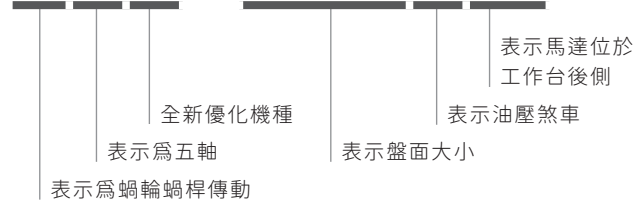
GFA-H/HB series

強力大孔徑機種

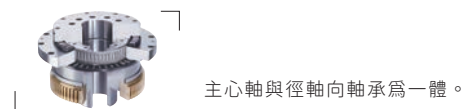
CNC電腦數控五軸 油壓旋轉工作台



G F A - 2 5 5 H(B)



- 旋轉台直徑 $\varnothing 255$, $\varnothing 320$ 。
- 超強剛性主軸，加大通孔徑，治具設計更具彈性。
- 使用徑軸向預壓軸承。(P.18)
- 採用高效率、高齒深的雙導程蝸桿傳動。(P.20)



規格

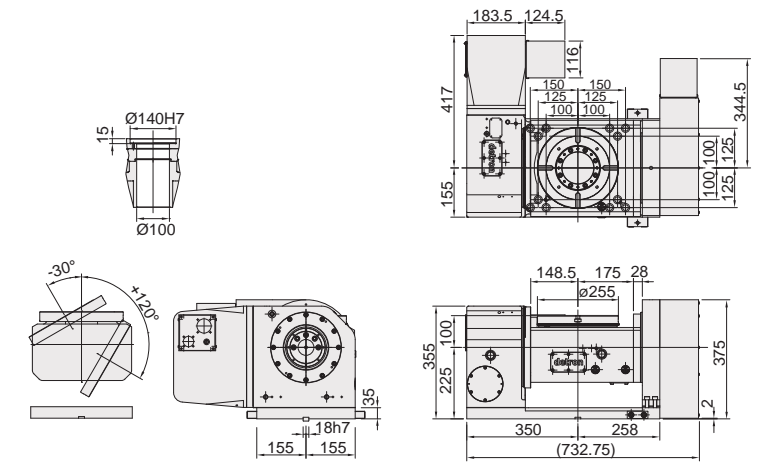
型號	單位	GFA-255H/HB	GFA-320H		
旋轉台直徑	mm	$\varnothing 255$	$\varnothing 320$		
中心孔直徑	mm	$\varnothing 140H7$	$\varnothing 180H7$		
工作台高度(臥式位置)	mm	325	355		
中心高度(立式位置)	mm	225	255		
工作台T型槽寬度	mm	12H7	14H7		
導塊寬度	mm	18	18		
驅動方式/驅動壓力	MPa	油壓 5	油壓 5		
伺服馬達型號	請參考本型錄第69頁				
減速比		R	T	R	T
盤面最大轉速	min^{-1}	1:90	1:120	1:120	1:120
		22.2	16.6	22.2	16.6
容許負載容量	在水平	Kg	120	200	
	在傾斜(0~90°)	Kg	90	150	
容許工件不平衡量	WxL	N.m	92	130	
容許切削力(轉台夾緊時)	F	N	16000	20000	
	FxL	N.m	900	1600	
	FxL	N.m	900	1600	
容許負載慣性容量 ($\frac{W \cdot D^2}{8}$)	$\text{kg} \cdot \text{m}^2$		0.98	2.6	
最小設定單位	deg.		0.001	0.001	
分度精度	sec		15"	50"	
重複精度	sec		6"	8"	
可傾斜角度	deg.		-30 ~ +120	-30 ~ +120	
旋轉工作台重量(不含伺服馬達)	Kg		320 / 347	470	
蝸輪容許扭矩(旋轉軸)	N.m		370	780	
允許最大分配器孔數(內藏式)			6 / 6	6	

註: R: 旋轉軸 T: 傾斜軸

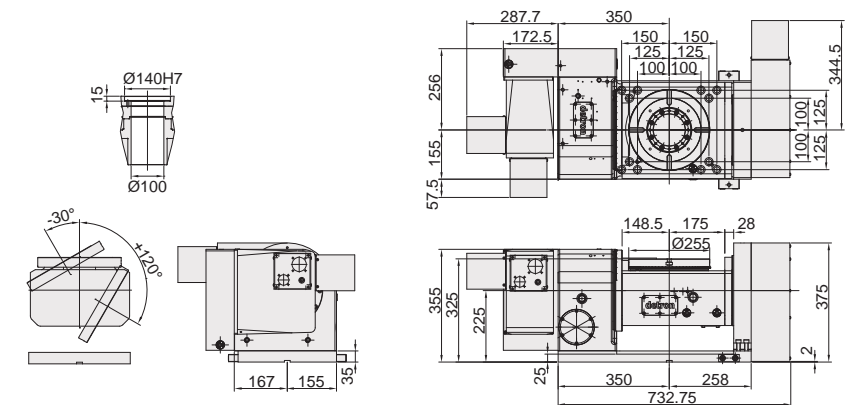
尺寸圖

單位: mm

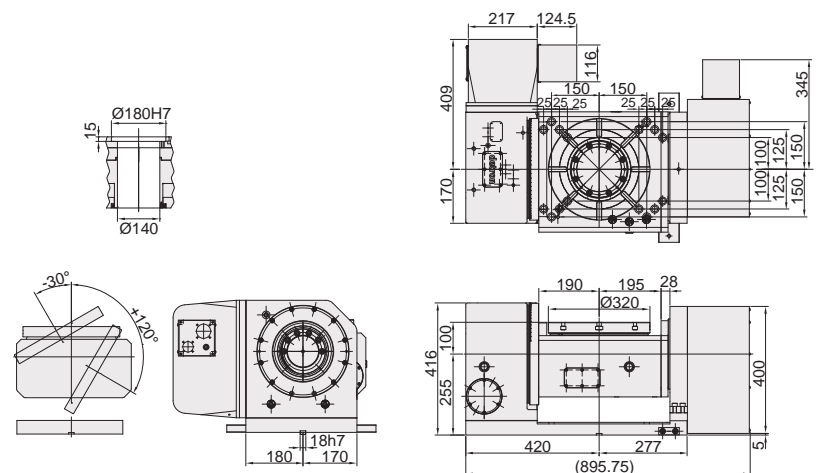
GFA-255H



GFA-255HB



GFA-320H



1. 伺服馬達護蓋長度依不同馬達而變更(右方鍍金尺寸以發那科馬達尺寸為基礎)。
2. 蝸輪容許扭矩是指分度盤旋轉速度 1min^{-1} 時蝸輪的耐負荷扭矩。
3. 視個別加工應用需求，傾斜軸長期偏載在特定角度時，推薦加裝光學尺。