

產品指南

將您的構想
轉化成有價值的智能產品

CHEVALIER[®]

Grinding / Turning / Milling

We shape your ideas.[™]

簡介

福裕事業股份有限公司成立於 1978 年，是一家擁有自行開發人機對話介面能力的工具機設計製造的製造商，也同時是台灣上櫃股票市場的公司，並在美國跟大陸都設有分公司 (Chevalier Machinery Inc. 與蘇州偉揚)，歐洲、中東、中國大陸和南美洲等 80 幾個國家，都設置有經銷商銷售據點。

為了滿足客戶的高標準，我們持續引進各項管理制度與技術增進自身能力，並堅持於研發、生產、電控等各部門認證 ISO 9001 品質保證系統，採取嚴謹的製程檢驗及自主性的品質檢查，使得產品達到客戶的滿意度。

我們致力於不同行業提供卓越的解決方案，包括航空航天、汽機車、國防、風力發電、天然氣、石油業、醫療、半導體、印刷業、模具業等。

定期參加國內和國外大小型展覽，展示新技術與機械設備，並與各國經銷商合作，提供準時交期，快速的售後服務與有競爭力的產品。

先進的 SMART iControl 自動研磨與完善的砂輪修整功能





機電整合搭配自動化製程 快速進行高精密製造以滿足客戶生產需求

主要關鍵技術

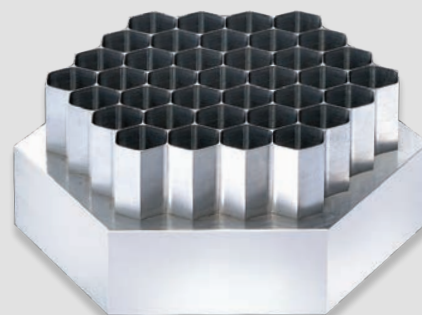
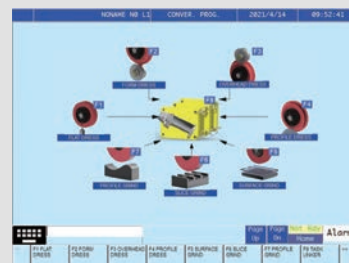
擁有人性化的 SMART iControls，使操作者學習變得簡單，且容易操作機器。人機圖形對話程式設計，可讓操作者針對不同產品，非常容易的自行訂定程式執行加工。

獨家智慧機械通訊系統軟體 (iMCS)，可在世界任何地方提供全面的遠程監控，在問題發生之前預測問題，以提醒操作者進行相關預知維修、檢測及保養，避免停機造成損失，以提高生產效率。

先進的操控系統與設計讓操作者能搭配自動化流程，進而簡化生產作業流程並減少人力成本，以提高整體生產力。

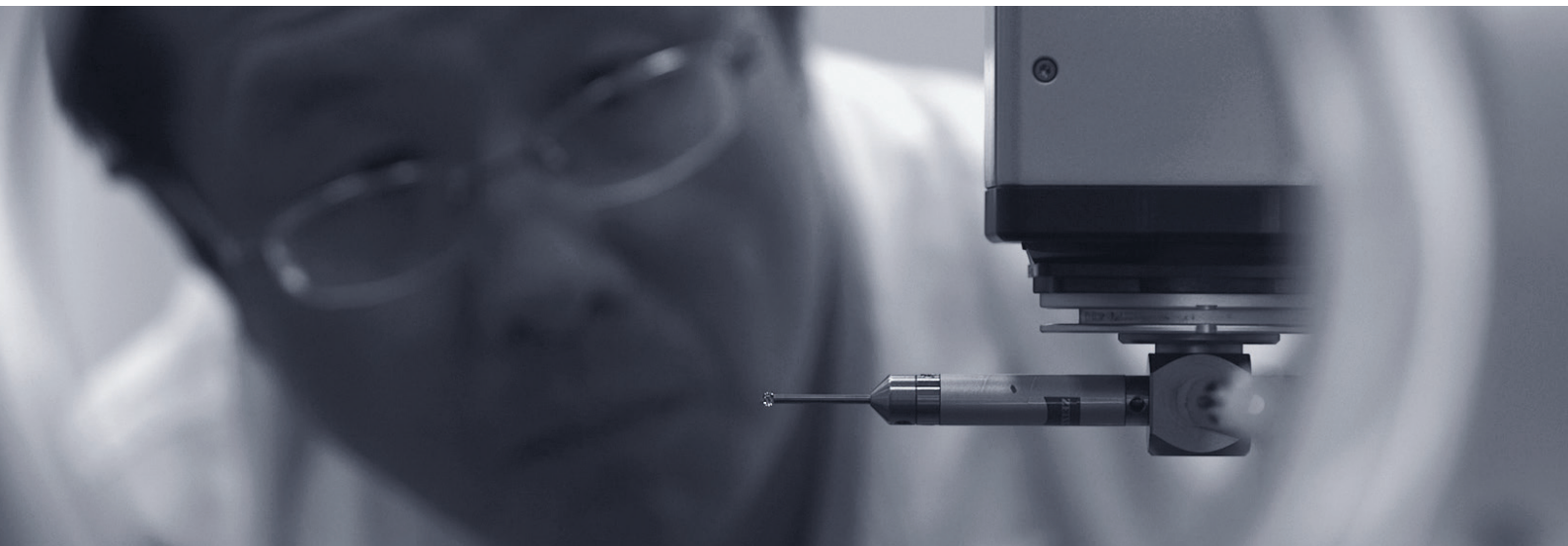
面對新複合材料、多樣化與特殊的切削加工需求，擁有專門研發設計軟硬體與應用加工技術，提供最佳切削剛性、加工精度與長時間加工的穩定性，符合客戶特定生產需求。

本公司擁有累積應用加工評估及使用經驗，可提供滿足客戶對價值、品質與生產週期要求的完整解決創新方案。

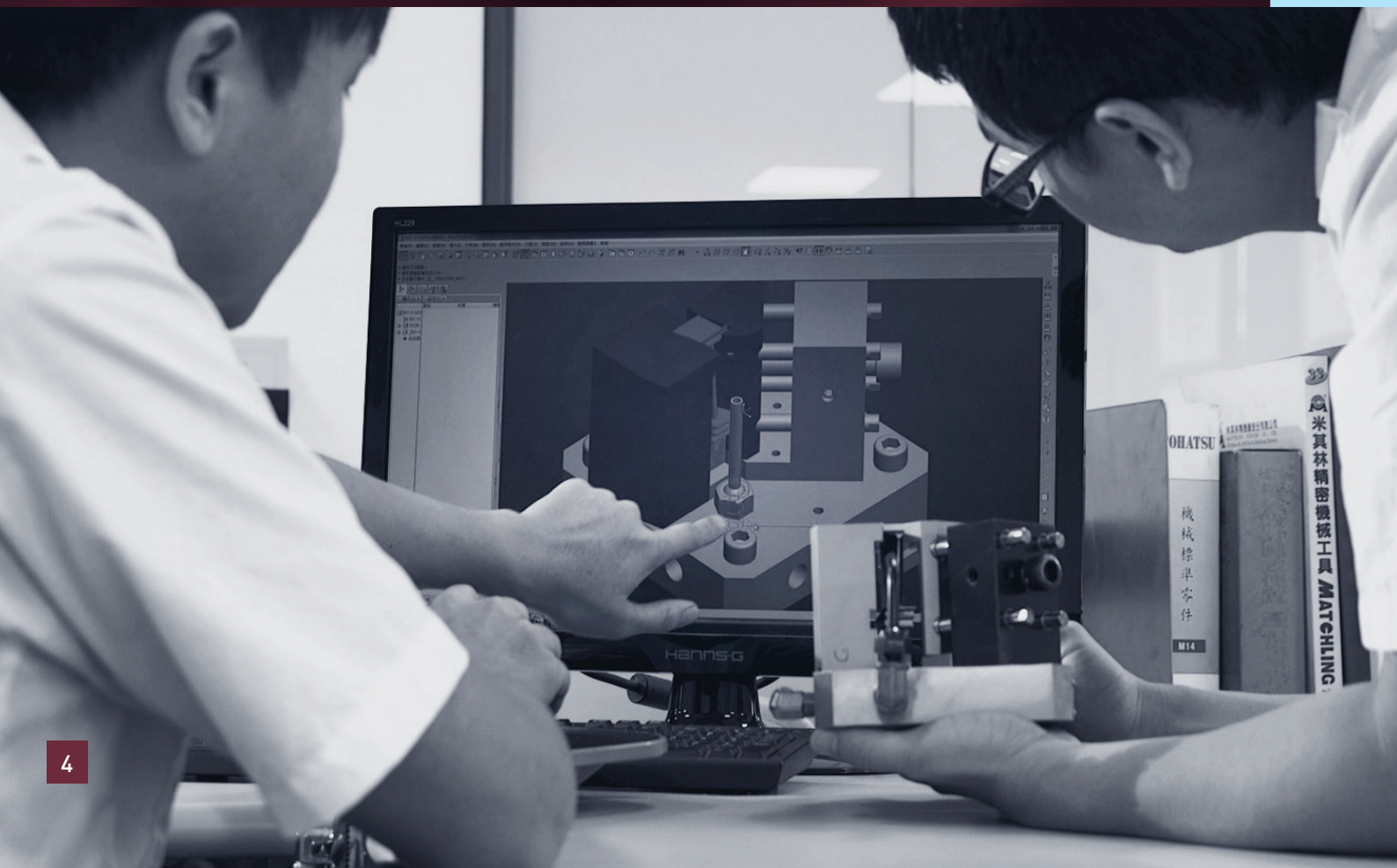


專業、不斷創新的研發團隊

研發部門採用先進的 3D 軟體，在設計過程中運用有限元素分析與動態模擬等做有效的修正檢測，確保所有機型均具有最佳精度、韌性與剛性特質。在技術轉移與人力資源交流上，與政府研究機構及各大學院校保持良好的合作關係，有助於維繫福裕事業領先群倫之專業技術地位。

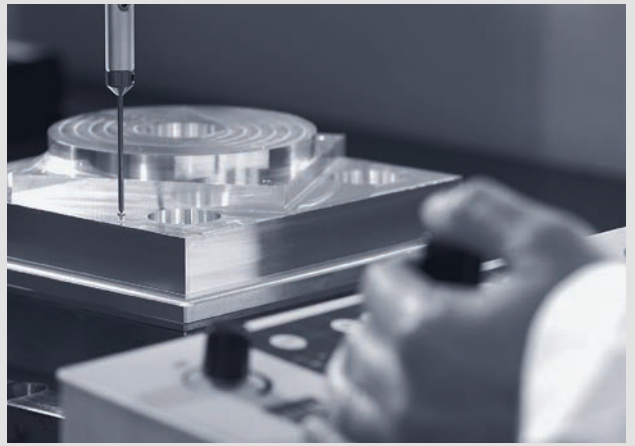


提供各種精密工業卓越的磨削、車削和銑削解決方案



嚴謹、符合國際化的品管作業

為了滿足嚴格的 ISO 9001 國際標準，福裕遵循嚴格的品質控制流程，從鑄造、裝配到最終測試。為了驗證製造過程的各個方面是否滿足客戶的特定要求，在裝配後使用鐳射校準和循圓檢測設備，以確保精度的驗證和補償，提高機台的定位精度和重複精度。



台灣工具機業第一家國際標準 ISO 9001 認證評鑑合格



現代化的生產環境

我司生產的機台，均採用尖端的 CNC 製造設備加工，配合優良的精密加工製程，在訓練精良及具有豐富經驗的技術團隊執行下，包含機電與自動控制在內之所有機構組立作業。

完善細緻的服務與全球行銷網路

客戶滿意度始終是福裕最重要的經營指標，無論在台灣、美國及大陸地區皆有現代化倉庫設施，物料採購及交期掌握作業電子化，有效掌控庫存零部件，提供全球各國經銷商維修服務使用，並提技術培訓計畫支援等經銷商與使用者，以行銷服務導向為經營依歸，並將成果回饋給社會。

福裕精品，匠心獨運，符合各世代的加工需求





新型智能自動化天車式鋁輪圈生產設備

福裕高效的智能天車式自動化鋁輪圈生產線，可確保每台機器的設計、功能、精度、品質和可靠性滿足客戶的期望。

福裕自動化生產線，全由我司自行開發和測試，結合研發部門和應用團隊，機型包括立式車床、立式加工中心機與自動裝載和卸載系統、並搭配工件識別、定位、翻轉、清洗等製程，輔以加工測量系統，提升加工精準度，提高系統的生產效率，使用高速天車式機械手臂，垂直方向運動速度可達 60 m/min，水平方向運動達 80 m/min。

因此，福裕的專業團隊可依照客戶需求與規格設計完整的整廠自動化生產線，滿足生產需求。



龍門磨床

FPG-60120DC • 60160DC • 60200DC • 100160DC • 100200DC • 100240DC • 100400DC • 100480DC • 120200DC • 120515DC 系列 (可提供其他尺寸機種)

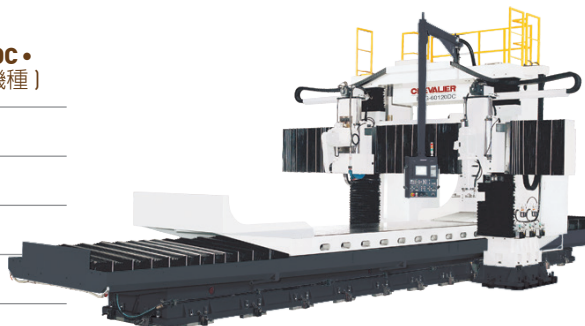
SMART iControl 控制器、動樑型

工作台尺寸：可達 3,000 x 13,000 mm

工作台最大負載：可達 80,000 kg

主軸轉速：500~2,000 rpm

主軸馬達：臥式磨頭 30 kW，立式磨頭 15 kW



FSG-4060DC • 4080DC • 40120DC • 40160DC • 5060DC • 5080DC • 50120DC • FSG-6060DC • 6080DC • 60120DC • 60160DC 系列 (可提供其他尺寸機種)

iSurface 控制器、定樑型

工作台尺寸：可達 1,500 x 4,000 mm

工作台最大負載：可達 35,000 kg

主軸轉速：500~2,000 rpm

主軸馬達：臥式磨頭可達 22 kW



高效率 CNC 數控成型磨床

FMG-1632CNC-HD

Siemens/Fanuc 控制器

工作台尺寸：410 x 810 mm

工作台最大負載：1,500 kg

可做深切緩進給研磨

主軸轉速：500~1,800 rpm

主軸馬達：可達 55 kW



FMG-B1224 • B1640

SMART iControl 控制器

工作台尺寸：400 x 1,000 mm

工作台最大負載：670 kg

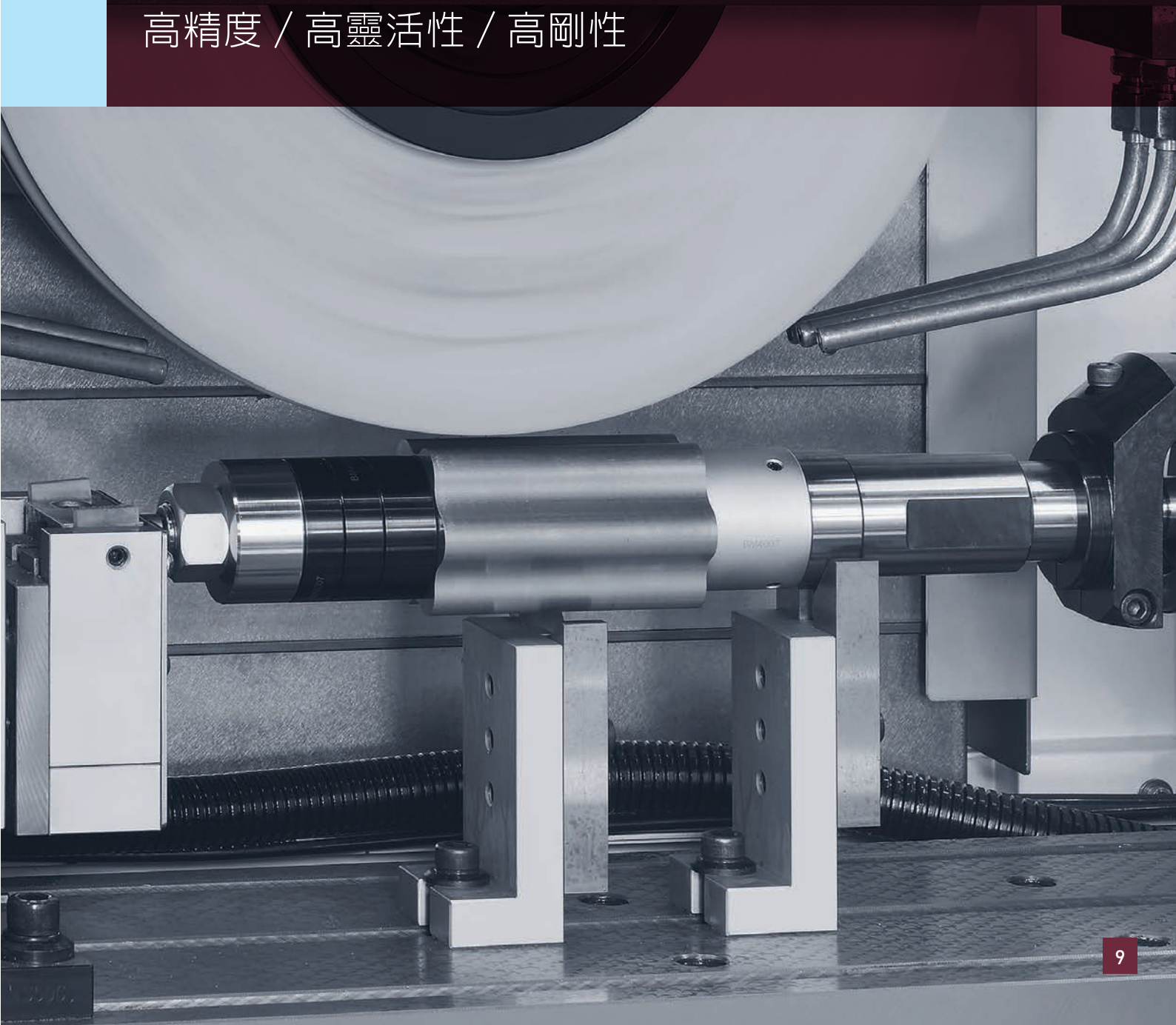
主軸馬達：可達 30 kW

主軸轉速：600~3,600 rpm



福裕機台特點

高精度 / 高靈活性 / 高剛性



高智能 CNC 數控成型磨床

SMART-B818IV • B1224IV • B1640IV • B2440IV • B2460IV • B2480IV 系列

SMART iControl 控制器

工作台尺寸：可達 600 x 2,000 mm

主軸馬達：可達 18.5 kW

主軸轉速：500~1,800 rpm (B818IV 1,000~7,000 rpm)，可提供更高的轉速



SMART-H818IV • H1224IV • H1640IV • H2440IV • H2460IV • H2480IV 系列

SMART iControl 控制器

工作台尺寸：可達 600 x 2,000 mm

X 軸採用油壓系統驅動

主軸馬達：可達 18.5 kW

主軸轉速：500~1,800 rpm (H818IV 1,000~7,000 rpm)，可提供更高的轉速



雙端面磨床

FDG-700

iSurfaceDS 控制器

研磨盤尺寸：Ø700 mm

最大加工尺寸：Ø205 mm

最大加工厚度：25 mm

最大壓力：600 kPa

上盤：馬達 5.5 kW，轉速 60 Hz，125 rpm

下盤：馬達 5.5 kW，轉速 60 Hz，125 rpm

內環：馬達 2 kW，轉速 60 Hz，75 rpm



立式研磨中心機

FVGC-40 • FVGC-50 • FVGC-60 • FVGC-63 • FVGC-U60 系列

SMART/Fanuc/Heidenhain 控制器

三軸採用滾柱式線性導軌

工作台尺寸：可達 635 x 1,650 mm

主軸轉速：可達 15,000 rpm

主軸馬達：可達 15 kW

刀具交換方式：刀臂式



數控精密平面磨床

FSG-2040ADIV • 2060ADIV • 2440ADIV • 2460ADIV • 2480ADIV • 24120ADIV • 24160ADIV 系列

iSurface 控制器

工作台尺寸：可達 600 x 4,000 mm

自動補正修整器 (選配)

升降與前後採用伺服驅動

X/Z 軸向採用 Turcite-B 接觸面，並以精密鏟花研磨

主軸馬達：可達 18.5 kW

線上動平衡功能



FSG-2048ADIV • 2064ADIV 系列

iSurface 控制器

工作台尺寸：可達 500 x 1,600 mm

自動補正修整器 (選配)

升降與前後伺服驅動

X 軸向採用 Turcite-B 接觸面，並以精密鏟花研磨

主軸馬達：可達 18.5 kW

線上動平衡功能



FSG-1224ADIV • 1632ADIV • 1640ADIV 系列

iSurface 控制器

工作台尺寸：可達 400 x 1,000 mm

自動補正修整器 (選配)

升降與前後採用伺服驅動

滾柱式滑軌

主軸馬達：可達 7.5 kW

線上動平衡功能



FSG-1224AF • FSG-1640AF 系列

iSurface 控制器

工作台尺寸：可達 400 x 1,000 mm

自動補正修整器 (選配)

升降與前後採用伺服驅動

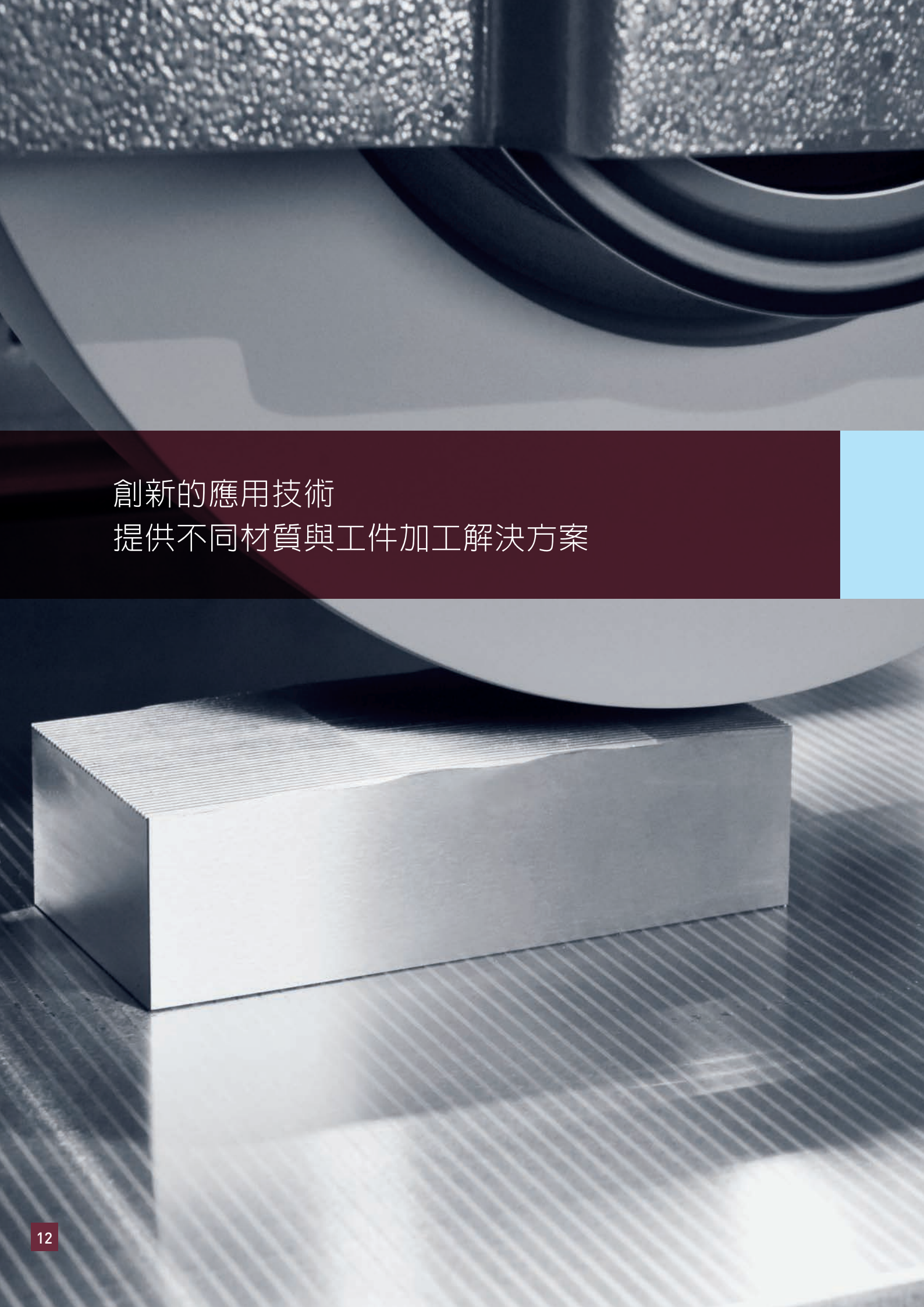
升降與前後機構採用滾珠螺桿

滾柱式滑軌

主軸馬達：可達 11 kW

線上動平衡功能





創新的應用技術
提供不同材質與工件加工解決方案

全自動平面磨床

FSG-3A818 • 3A1224 系列

3A (三軸自動) 系列

工作台尺寸：可達 300 x 600 mm

雙 "V" + Turcite-B 鞍座軌道系統

主軸轉速：可達 3,450 rpm

主軸馬達：可達 3.7 kW



半自動磨床

FSG-2A618 • 2A818 • 2A1224 系列

2A (二軸自動) 系列：X 軸油壓系統驅動，Z 軸採用馬達傳動

工作台尺寸：可達 300 x 600 mm

Z 軸採用雙 "V" 型軌道設計

X/Z 軸向採用 Turcite-B 接觸面，並以純手工鏟花研磨 (2A1224)

主軸轉速：1,750 rpm (2A618), 3,500 rpm (2A818, 2A1224)

主軸馬達：1.5 kW (2A618), 3.7 kW (2A818, 2A1224)



手動磨床

FSG-618M 系列

工作台滾珠滑軌

Z 軸採用雙 "V" + Turcite-B

工作台尺寸：175 x 480 mm

磁力夾頭尺寸：150 x 450 mm

工作台至主軸中心距離：450 mm

主軸轉速：3,450 rpm

主軸馬達：1.5 kW



FSG-612SP • 618SP • 818SP 系列

Z 軸採用雙 "V" + Turcite-B

工作台尺寸：可達 200 x 450 mm

前後機構採用滾珠螺桿

主軸轉速：3,450 rpm

主軸馬達：1.5 kW

工作台至主軸中心距離：500 mm



立式車床

FVL-1250 • 1600 • 2000VTC+C 系列

Fanuc/Siemens 控制器

重切削，硬軌結構

主軸馬達：可達 75 kW

最大旋徑：可達 Ø2,500 mm

工作台尺寸：可達 Ø2,000 mm

工作台最大負載：可達 12,000 kg

兩段式齒輪傳動

可搭配 C 軸及動力銑削主軸



FVL-8 • 12 • 20 • 24 系列

Fanuc 控制器

硬軌設計

主軸馬達：可達 50 kW

最大旋徑：可達 Ø850 mm

主軸轉速：50~1,500 rpm

夾頭尺寸：可達 530 mm

刀塔：2 組



多功能數控教導式車床

FCL-18 • 21 • 25 • 30 • 32 • 40 系列

Fagor/Siemens/Fanuc 控制器

平台式車床

最佳的手動、教導及 CNC 操作組合

強力型主軸頭設計

最大加工直徑：可達 Ø1,015 mm

主軸馬達：可達 33 kW

三段式齒輪傳動

主軸通孔：可達 160 mm

加工長度：可達 4,000 mm



五軸立式加工中心機

UNi5X-800

Fanuc/Siemens/Heidenhain 控制器

工作台尺寸：Ø800 mm

工作台最大負載：1,300 kg

X/Y/Z 軸行程：800/900/650 mm

工件尺寸：Ø800 x H600 mm



UNi5X-400

Fanuc/Siemens/Heidenhain 控制器

傳動方式：直結驅動

工作台尺寸：Ø320 mm

工作台最大負載：100 kg

X/Y/Z 軸行程：750/610/550 mm

工件尺寸：Ø400 x H350 mm



高效能立式綜合加工中心機

QP1620-L • 2033-L • 2040-L • 2440-L • 2560-L 系列

SMART/Fanuc/Siemens/Mitsubishi/Heidenhain 控制器

三軸採用滾柱式線性導軌

工作台尺寸：可達 635 x 1,650 mm

工作台最大負載：可達 1,500 kg

主軸轉速：可達 15,000 rpm

主軸馬達：可達 18.5 kW

刀具交換方式：刀臂式



EM1620L • 2033L • 2040L 系列

SMART/Fanuc/Siemens/Mitsubishi/Heidenhain 控制器

三軸線性導軌設計

工作台尺寸：可達 510 x 1,200 mm

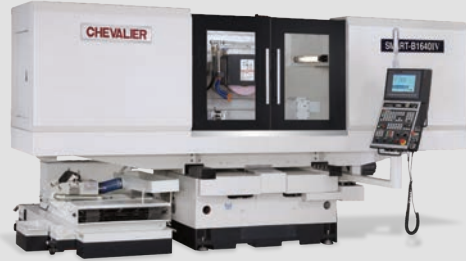
工作台最大負載：可達 600 kg

主軸轉速：可達 10,000 rpm

主軸馬達：可達 15 kW

刀具交換方式：刀臂式





龍門磨床 系列

SMART 磨床系列

立式車床 系列

加工中心 系列

總公司

福裕事業股份有限公司

509004 彰化縣伸港鄉興工路34號

電話：+886 4 799 1126 傳真：+886 4 798 0011



www.chevalier.com.tw

overseas@chevalier.com.tw

中國營運總部

蘇州偉揚精機有限公司

常熟市高新技術產業開發區黃浦江路58號 郵編：215500

電話：+86 512 8235 5999 傳真：+86 512 8235 5966



www.sz-chevalier.com

szsales@chevalier.com.tw

CHEVALIER®

Grinding / Turning / Milling

We shape your ideas.™

U.S.A. Headquarters

CHEVALIER MACHINERY INC.

9925 Tabor Place, Santa Fe Springs, CA 90670 U.S.A.

Tel: (562) 903 1929 Fax: (562) 903 3959



www.chevalierusa.com

info@chevalierusa.com

本公司隨時在進行研究改進的工作，因此保有隨時更改設計、規格尺寸及機械結構的權利。

© 2022 CHEVALIER® All Rights Reserved

Product Guide_FalconTC_202201/1000P2/QRW

